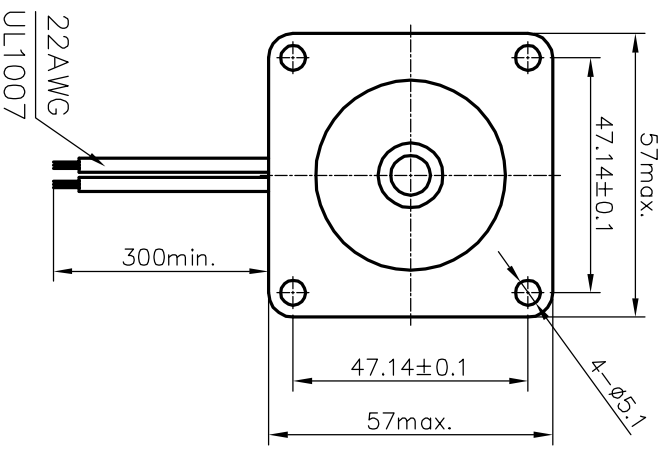
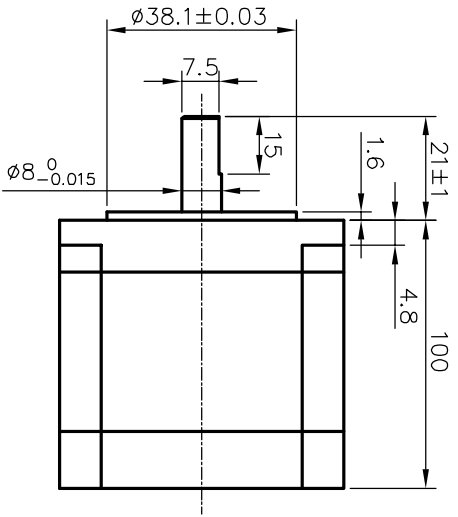
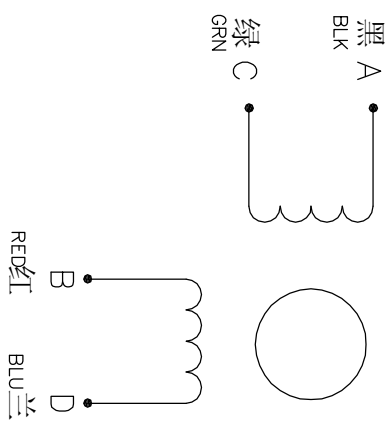


外型图:



接线图:



技术参数:

相数	Phase	2	备注	Comment
步距角	Step Angle	1.8		
电压	Voltage	2.55		
相电流	Current	3.5		
相电阻	Resistance	0.73±10%		
相电感	Inductance	2.8±20%		
静力矩	Holding Torque	23		
绝缘等级	Insulation Class	B		
重量	Mass	1.5		

设计		审核		工艺		批准		共 张 第 张		规格书	JK57HS100-3504	JKONGMOTOR
标记	处数	分区	更改文件号	签名	年月日	标准号	重量	比例				