

MSAR AUTO™

MEDIUM SEARCH AND RESCUE AUTOMATIC MANUAL



PART NO. WW194026

SWISS MADE. | CANADIAN DESIGNED.

NSN: 6645-01-697-4204



For detailed specs, reviews and additional information about the MSAR Auto watch, scan the QR code or visit our website online.

MAN-026-02

WWW.MARATHONWATCH.COM | [@MARATHONWATCH](https://www.instagram.com/MARATHONWATCH)

MEDIUM SEARCH AND RESCUE AUTOMATIC (MSAR AUTO)

Marathon's 36mm Diver's Medium Automatic (MSAR) is Swiss-crafted with all the power and durability of its larger counterpart. The MSAR Automatic is optimized for the toughest environments and built to military specifications. Manufactured with a 26-jewel Swiss automatic movement and shelled in a durable 316L stainless steel case, Marathon's MSAR dive watch delivers precision accuracy in a dependable, compact design.

SPECIFICATIONS

Case Diameter	36mm
Case Thickness	14mm
Lug to Lug	43.5mm
Drilled Lug Width	18mm
Case	316L Stainless Steel

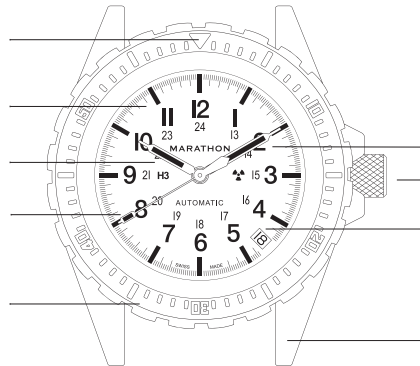
BEZEL MARKER WITH MARAGLO™

TRITIUM HOUR MARKERS

HOUR HAND WITH TRITIUM TUBES

SECONDS HAND

BEZEL



MINUTE HAND WITH TRITIUM TUBES

SCREW-DOWN CROWN

DATE

20MM LUGS

TECHNICAL INFORMATION

Movement	Marathon M2 Self-Winding Automatic
----------	---

Number of Jewels	26
------------------	-----------

Accuracy	+/- 10 s/day
----------	---------------------

Calendar	Date
----------	-------------

Luminous Features	Tritium Gas Tubes & MaraGlo™
-------------------	---

Crystal Type	Sapphire
--------------	-----------------

Crown Type	Screw-Down
------------	-------------------

Bezel Type	Uni-Directional
------------	------------------------

Bezel Scale	60 Minute
-------------	------------------

Scale Quantity	2
----------------	----------

Scale Range	1 - 12 (13 - 24)
-------------	-------------------------

Submersibility	30 ATM – 300 meters (1000 feet)
----------------	--



TRITIUM GAS TUBES

The MSAR Auto uses self-contained tritium gas tubes to ensure constant visibility in low light situations. A gas tube is placed on each hour marker and hand. These tubes are self-illuminating and contain an isotope of hydrogen, that will not dull down over time like photo-luminescent paint.

CONSTANT ILLUMINATION



WATER RESISTANCE

The MSAR Auto is made from 316L surgical-grade stainless-steel with a screw-down crown and a synthetic sapphire crystal that allow it to operate while submerged down to 300 meters or 1000 feet underwater.

30 ATM - 300 M (1000 FT)



SHOCK RESISTANCE

For over 80 years Marathon has used Incabloc® shock absorbers to protect the Marathon engine. This watch combines Military toughness with Swiss craftsmanship in a watch that will get the job done, and look good doing it.

Incabloc® Shock Protection



SWISS CRAFTSMANSHIP

Inside the MSAR Auto automatic is a Swiss-made, 26 jewels Marathon M2 Self-Winding Automatic. These watches are hand-assembled in La Chaux-de-Fonds, Switzerland and guarantee the highest level of craftsmanship and accuracy.

LA CHAUX-DE-FONDS, SWITZERLAND

GENERAL OPERATIONS & MAINTENANCE

1. **Priming the movement.**

Your MSAR Auto is charged via the movement of your wrist. Out of the box, gently move your watch back and forth to charge up the movement. Avoid hand-winding where necessary, as this could cause damage to the movement.

2. **Clean watch often.**

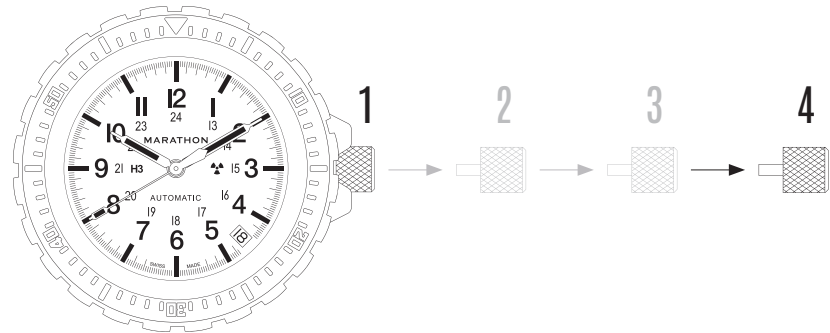
Clean regularly using rubbing alcohol, a toothbrush and a microfibre cloth.

3. **Always set it forward.**

During events such as daylight-savings, you might be inclined to wind your watch back an hour, however this can put undue stress on the movement of your watch. Always move the hands forward to reach your desired time setting.

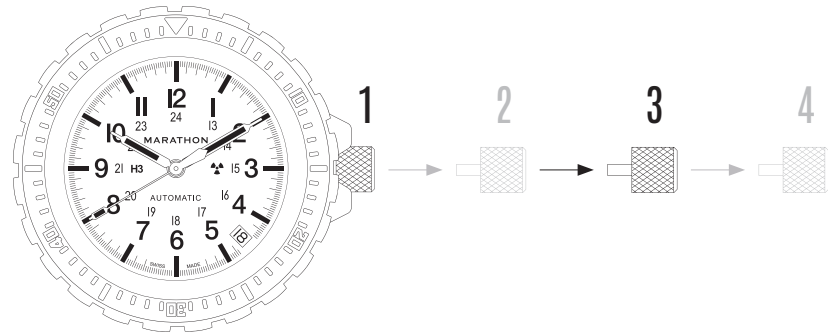
4. **Service regularly.**

Regular servicing every four to six years will help to keep your movement running with Marathon-level precision. For servicing requests, contact our team directly at customerservice@marathonwatch.com



SETTING THE TIME

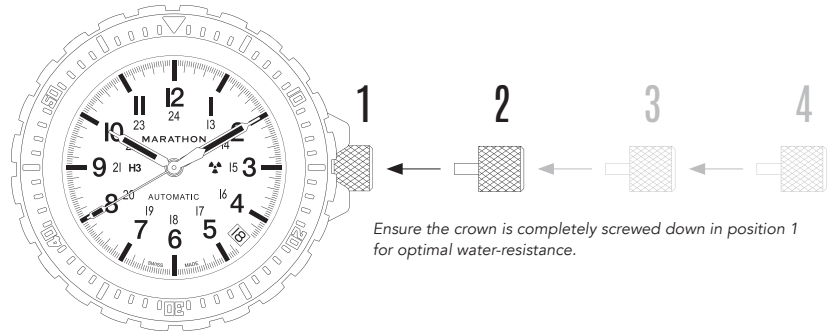
1. Unscrew and pull the crown from position 1 to position 4.
2. Turn the crown counter clockwise to adjust the time.
3. Ensure correct AM/PM settings so that the date wheel changes at midnight and not mid-day.



SETTING THE DATE

1. Unscrew and pull the crown from position 1 to position 3.
2. Turn the crown clockwise to change the date.

CAUTION: Do not adjust the date wheel between 9pm and 3am as this may damage the watch movement.

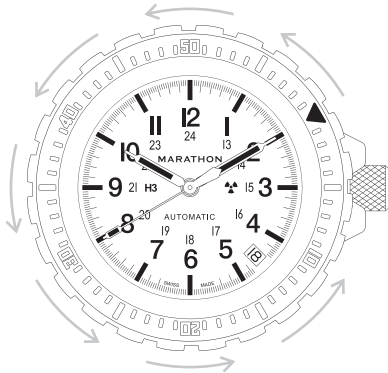


Ensure the crown is completely screwed down in position 1 for optimal water-resistance.

LOCKING THE CROWN

From position 2, push the crown into position 1 and rotate clockwise to lock the crown back into place.

NOTE: The MSAR Auto was designed to automatically hand-wind the watch while screwing in the crown. Avoid hand-winding where necessary as this could cause damage to the movement.



TIMING BEZEL

1. Rotate your bezel counterclockwise and align the 12 o'clock bezel marker with the minute hand. This will set your start time.
2. Measure the minute hand against the bezel markers to count the elapsed time.

NOTE: When diving, use your dive watch as a support device alongside the recommended diving tools suggested by PADI or BSAC.

WARRANTY & SUPPORT

Every newly purchased Marathon Watch comes with a International warranty covering the timepiece for any manufacturing defects within the first two-years of its life.

Our expert team at customerservice@marathonwatch.com is dedicated to making sure your timepiece is running in tip-top shape.

Marathon Watch Company Ltd. warrants this item to be free from defects in material and workmanship under normal use in accordance with care and usage instructions for 2 years from date of purchase from an authorized distributor. This warranty excludes damage from misuse, abuse or any irregular application. If we confirm a defect, we will repair or replace it with the same item or one of similar value and return it to you at no-charge.

Marathon Watch has remained family owned and operated since our founding in 1939. This watch has been hand assembled by our team with the utmost craftsmanship and care.

A handwritten signature in black ink that reads "Mitchell Wein". The signature is written in a cursive, flowing style.

Mitchell Wein,
President

MSAR AUTO™

MANUEL DE RECHERCHE ET SAUVETAGE MOYEN AUTOMATIQUE



PIÈCE NO. WW194026

FABRIQUÉ EN SUISSE. | CONÇU AU CANADA.

NSN: 6645-01-697-4204



Pour plus de détails sur les spécifications, commentaires et informations additionnelles sur la montre MSAR Auto, balayez le code QR ou visitez notre site web en ligne.

MAN-026-02

WWW.MARATHONWATCH.COM | [@MARATHONWATCH](https://www.instagram.com/MARATHONWATCH)

RECHERCHE ET SAUVETAGE MOYEN AUTOMATIQUE (MSAR AUTO)

La Montre de Plongée Automatique Moyenne de 36 mm (MSAR) de Marathon est fabriquée en Suisse et contient toute la puissance et la durabilité de sa grande sœur. La MSAR Automatique est optimisée pour les environnements les plus difficiles et construite selon des spécifications militaires. Fabriquée avec un mouvement automatique suisse à 26 pierres et logée dans un boîtier durable en acier inoxydable 316L, la montre de plongée MSAR de Marathon offre une précision extrême dans un design fiable et compact.

CARACTÉRISTIQUES

Diamètre Du Boîtier	41mm
Épaisseur Du Boîtier	14mm
De Corne À Corne	48mm
Largeur Entre Les Cornes	20mm
Boîtier	Acier Inoxydable 316L

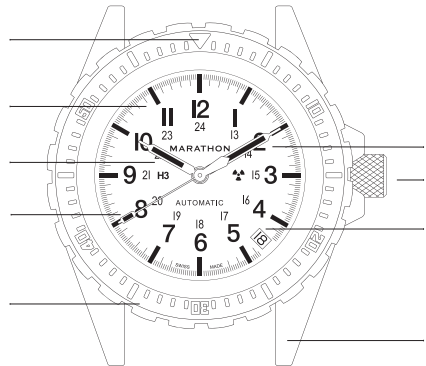
INDEX DE LUNETTE
AVEC MARAGLO™

INDEX DES HEURES
AVEC TRITIUM

AIGUILLE DES HEURES
AVEC TUBES DE TRITIUM

AIGUILLE DES SECONDES
AVEC MARAGLO™

LUNETTE TOURNANTE
UNIDIRECTIONNELLE



AIGUILLE DES MINUTES
AVEC TUBES DE TRITIUM
COURONNE VISSÉE

DATE

CORNES 20MM

INFORMATIONS TECHNIQUES

Mouvement	Marathon M2 à Remontage Automatique
-----------	--

Nombre de rubis	26
-----------------	-----------

Précision	+/- 10 s/jour
-----------	----------------------

Calendrier	Date
------------	-------------

Caractéristiques lumineuses	Tubes de Gaz Tritium & Maraglo™
-----------------------------	--

Type de cristal	Saphir
-----------------	---------------

Type de couronne	Vissée
------------------	---------------

Type de lunette	Lunette Tournante Unidirectionnelle
-----------------	--

Echelle de la lunette	60 Minutes
-----------------------	-------------------

Quantité d'échelle	2
--------------------	----------

Échelle	1 - 12 (13 - 24)
---------	-------------------------

Submersibilité	30 ATM – 300 mètres (1000 pieds)
----------------	---



TUBES DE GAZ TRITIUM

La MSAR Auto utilise des tubes au gaz tritium autonomes pour assurer une visibilité constante dans des conditions de faible luminosité. Un tube de gaz est placé sur chaque index et aiguille. Ces tubes sont autoéclairants et contiennent un isotope d'hydrogène, qui ne ternit pas au fil du temps comme le fait la peinture photoluminescente.

ÉCLAIRAGE CONSTANT



RÉSISTANCE À L'EAU

La MSAR Auto est fabriquée en acier inoxydable 316L de qualité chirurgicale avec une couronne vissée et un verre saphir synthétique qui lui permettent de fonctionner en immersion jusqu'à 300 mètres ou 1000 pieds sous l'eau.

30 ATM - 300 M (1000 PI)



RÉSISTANCE AUX CHOCS

Depuis plus de 80 ans, Marathon utilise les amortisseurs de chocs Incabloc® pour protéger le moteur Marathon. Ce modèle combine la solidité militaire à l'expertise suisse dans une montre qui réalisera le travail, et qui aura un très bel aspect en le faisant.

PROTECTION CONTRE LES CHOCS INCABLOC®



SAVOIR-FAIRE SUISSE

À l'intérieur de l'automatique MSAR Auto se trouve un Marathon M2 à remontage automatique de 26 pierres fabriqué en Suisse. Ces montres sont assemblées à la main à La Chaux-de-Fonds, en Suisse, et garantissent le plus haut niveau de savoir-faire et de précision.

LA CHAUX-DE-FONDS, SWITZERLAND

OPÉRATIONS GÉNÉRALES & ENTRETIEN

1. Amorçage du mouvement.

Votre MSAR Auto se charge grâce au mouvement de votre poignet. Une fois sortie de la boîte, remuez doucement votre montre d'avant en arrière pour charger le mouvement. Évitez le remontage manuel si nécessaire, car cela pourrait endommager le mouvement.

2. Nettoyer la montre fréquemment.

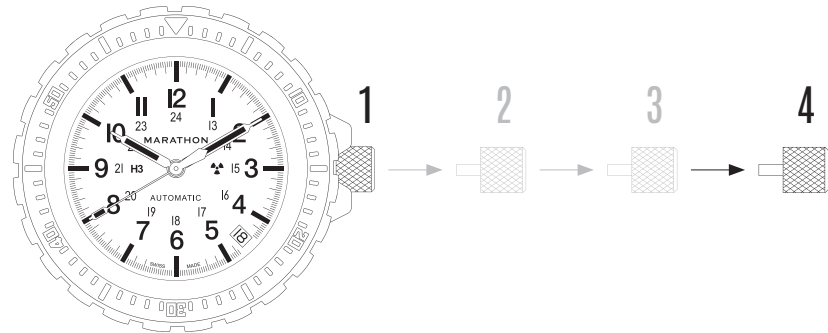
Nettoyez régulièrement avec de l'alcool à friction, une brosse à dents et un chiffon en microfibre.

3. Toujours régler la montre en avançant.

Lors d'événements tels que les changements d'heure, vous pourriez vouloir remonter votre montre d'une heure, mais cela peut mettre une tension excessive sur le mouvement de votre montre. Avancez toujours les aiguilles pour atteindre l'heure souhaitée.

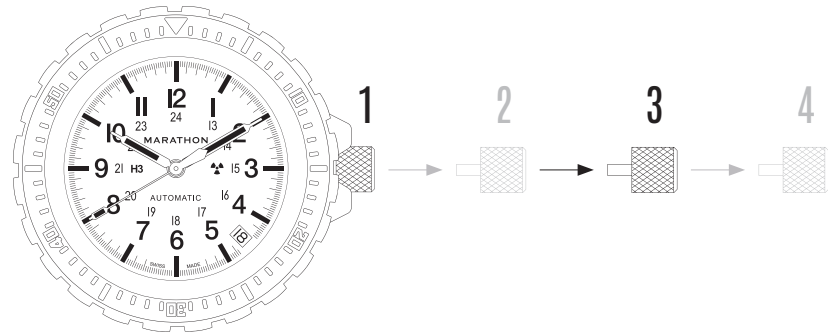
4. Service régulier.

Un entretien régulier tous les six à huit ans maintiendra votre montre en bon état avec une précision de niveau Marathon. Pour toute demande de service, envoyez un courriel à notre équipe à customerservice@marathonwatch.com



RÉGLAGE DE L'HEURE

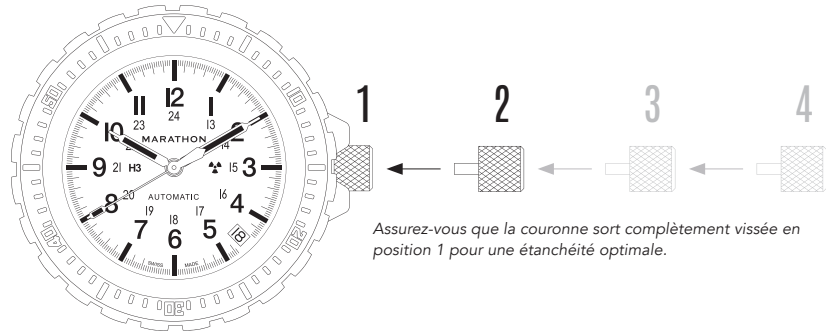
1. Dévissez et tirez la couronne de la position 1 à la position 4.
2. Tournez la couronne dans le sens contraire des aiguilles d'une montre pour régler l'heure.
3. Assurez-vous que les réglages AM/PM sont corrects afin que la roue de quantième change à minuit et non à midi.



RÉGLAGE DE LA DATE

1. Dévissez et tirez la couronne de la position 1 à la position 3.
2. Tournez la couronne dans le sens des aiguilles d'une montre pour changer la date.

AVERTISSEMENT : Ne réglez pas la roue de quantième entre 21:00 et 03:00, car cela pourrait endommager le mouvement de la montre.

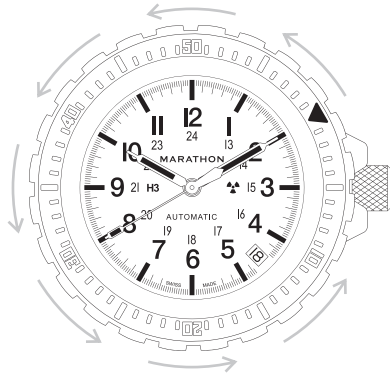


Assurez-vous que la couronne sort complètement vissée en position 1 pour une étanchéité optimale.

VERROUILLAGE DE LA COURONNE

En position 2, poussez la couronne en position 1 et tournez dans le sens des aiguilles d'une montre pour verrouiller la couronne à nouveau en place.

REMARQUE : La montre MSAR Auto a été conçue pour pouvoir la remonter automatiquement à la main tout en vissant la couronne. Évitez le remontage manuel si nécessaire, car cela pourrait endommager le mouvement.



LUNETTE DE MINUTAGE

1. Faites tourner votre lunette dans le sens opposé des aiguilles d'une montre et alignez l'index de la lunette de 12 heures avec l'aiguille des minutes. Cela définira votre temps de départ.
2. Comparez l'aiguille des minutes à l'index de la lunette pour calculer le temps écoulé.

REMARQUE : Lorsque vous faites de la plongée, utilisez votre montre de plongée comme appareil de support aux outils de plongée recommandés par PADI ou BSAC.

GARANTIE & ASSISTANCE

Chaque montre Marathon achetée depuis peu est livrée avec une garantie Internationale couvrant la pièce d'horlogerie contre tout défaut de fabrication pendant les deux premières années de sa vie.

Notre équipe d'experts à customerservice@marathonwatch.com est dédiée à s'assurer que votre montre reste en parfait état de marche.

Marathon Watch Company Ltd. garantit, pendant 2 ans à compter de la date d'achat auprès d'un distributeur agréé, que cet article est exempt de défauts de matériaux et de fabrication dans des conditions normales d'utilisation conformément aux instructions d'entretien et d'utilisation. Cette garantie exclut les dommages dus à une mauvaise utilisation, un abus ou toute application irrégulière. Si nous confirmons l'existence d'un défaut, nous réparerons ou remplacerons votre montre par le même article ou un article de valeur similaire et nous vous le renverrons sans frais.

Marathon Watch a été dirigé et a perduré comme entreprise familiale depuis notre fondation en 1939. Cette montre a été assemblée à la main par notre équipe en y apportant le plus haut soin et le meilleur savoir-faire.

A handwritten signature in black ink that reads "Mitchell Wein". The signature is written in a cursive, flowing style.

Mitchell Wein,
Président