

NAV-DM

MARAGLO™ NAVIGATOR W/ DATE MANUAL



PART NO. WW194013

SWISS MADE. | CANADIAN DESIGNED.



For detailed specs, reviews and additional information about the NAV-DM watch, scan the QR code or visit our website online.

MAN-013M-02

WWW.MARATHONWATCH.COM | @MARATHONWATCH

41MM MARAGLO™ NAVIGATOR W/ DATE

The Navigator Class of Wristwatches were developed in partnership with Kelly Air Force Base in 1986. The MaraGlo™ Pilot's Navigator with Date includes a sapphire crystal, steel crown and crystal retaining ring, as well as an easy-access battery hatch. Featuring a high-torque movement, with an EOL (end-of-life) indicator to notify you when it is time to change your battery; MaraGlo™ appliquéés at the hour markers as well as on the hour and minute hands, providing low-light illumination; a 41mm high-impact composite fibreshell case for ultra-light durability; and a 12-hour bi-directional bezel.

SPECIFICATIONS

Case Diameter	41mm
Case Thickness	13mm
Lug to Lug	48mm
Drilled Lug Width	20mm
Case	High-Impact Composite Fibreshell

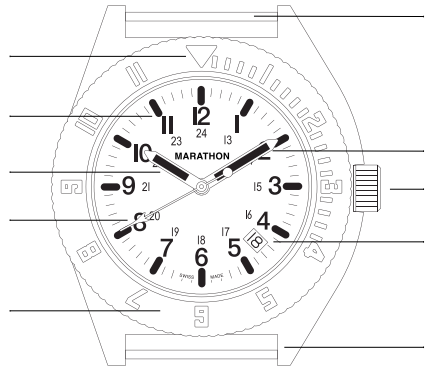
BEZEL MARKER WITH MARAGLO™

MARAGLO™ HOUR MARKERS

HOUR HAND WITH MARAGLO™

SECONDS HAND

BI-DIRECTIONAL BEZEL



PERMANENT STEEL BARS

MINUTE HAND WITH MARAGLO™

PRESSURE CROWN

DATE

20MM LUGS

TECHNICAL INFORMATION

Movement	ETA FØ6 High Torque Quartz
----------	-----------------------------------

Number of Jewels	3
------------------	----------

Accuracy	-0.3/+0.5 s/day
----------	------------------------

Calendar	Date
----------	-------------

Luminous Features	MaraGlo™
-------------------	-----------------

Crystal Type	Sapphire
--------------	-----------------

Crown Type	Pressure
------------	-----------------

Bezel Type	Bi-Directional
------------	-----------------------

Bezel Scale	12 Hour
-------------	----------------

Scale Quantity	2
----------------	----------

Scale Range	1 - 12 (13 - 24)
-------------	-------------------------

Submersibility	6 ATM – 60 meters (195 feet)
----------------	-------------------------------------



MARAGLO™

MaraGlo™ photo-luminescent paint charges through external light sources. MaraGlo™ will glow brightly on its own for up to 8 hours after light exposure.

UP TO 8 HOURS OF EXPOSURE



SHOCK RESISTANCE

The NAV-DM features a composite fibreshell case that offers shock resistance with lightweight durability, allowing it to withstand even the harshest environments.

HIGH-IMPACT COMPOSITE FIBER SHELL



EXTENDED BATTERY LIFE

The NAV-DM is equipped with a low-power consumption movement, with an EOL (End-of-Life) display, whereby the seconds hand advances in 4 second increments when the battery needs a replacement.

OVER 4+ YEAR BATTERY LIFE



SWISS CRAFTSMANSHIP

Inside the NAV-DM is a Swiss-made, 3 jewel, ETA F06, quartz movement. These watches are hand-assembled in La Chaux-de-Fonds, Switzerland and guarantee the highest level of craftsmanship and accuracy.

LA CHAUX-DE-FONDS, SWITZERLAND

GENERAL OPERATIONS & MAINTENANCE

1. **Clean watch often.**

Clean regularly using rubbing alcohol, a toothbrush and a microfibre cloth.

2. **Service regularly.**

Regular servicing every six to eight years will help to keep your movement running with Marathon-level precision. For servicing requests, contact our team directly at customerservice@marathonwatch.com

3. **Always set it forward.**

During events such as daylight-savings, you might be inclined to wind your watch back an hour, however this can put undue stress on the movement of your watch. Always move the hands forward to reach your desired time setting.

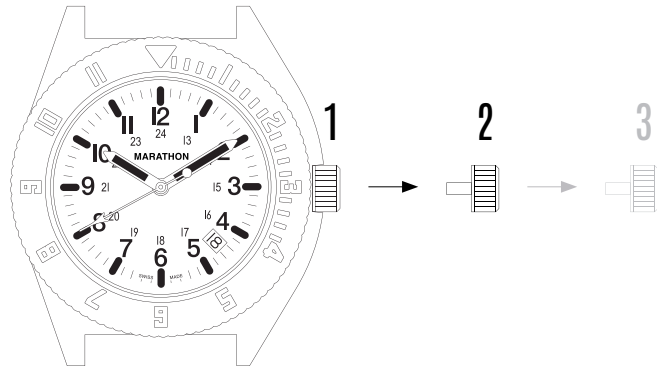
4. **Securing water and dust resistance.**

To ensure water and dust resistance, gently push the crown of the watch back in until it is fully seated against the case, ensuring a tight seal.



SETTING THE TIME

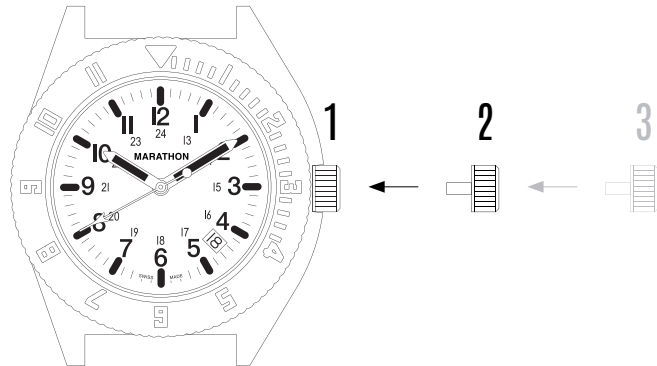
1. Pull the crown from position 1 to position 3.
2. Turn the crown clockwise to adjust the time.
3. Ensure correct AM/PM settings so that the date wheel changes at midnight and not mid-day.



SETTING THE DATE

1. Pull the crown from position 1 to position 2.
2. Turn the crown clockwise to change the date.

CAUTION: Do not adjust the date wheel between 9pm and 3am as this may damage the watch movement.



SECURING THE CROWN

From position 2, push the crown into position 1 to ensure optimal water and dust resistance.



BI-DIRECTIONAL 12-HOUR GMT BEZEL

The NAV-DM comes with a 12 hour GMT bezel which allows for easy tracking of time in two different time zones.

Rotate your bezel to align the 12 o'clock bezel marker to local time-zone offset. Read the watch as normal for home time, and off the bezel for local time.

WARRANTY & SUPPORT

Every newly purchased Marathon Watch comes with an International warranty covering the timepiece for any manufacturing defects within the first two-years of its life.

Our expert team at customerservice@marathonwatch.com is dedicated to making sure your timepiece is running in tip-top shape.

Marathon Watch Company Ltd. warrants this item to be free from defects in material and workmanship under normal use in accordance with care and usage instructions for 2 years from date of purchase from an authorized distributor. This warranty excludes damage from misuse, abuse, or any irregular application. If we confirm a defect, we will repair or replace it with the same item or one of similar value and return it to you at no-charge.

Marathon Watch has remained family owned and operated since our founding in 1939. This watch has been hand assembled by our team with the utmost craftsmanship and care.

A handwritten signature in a cursive script that reads "Mitchell Wein". The ink is a light grey color.

Mitchell Wein,
President

NAV-DM

MANUEL POUR NAVIGATOR MARAGLO™ AVEC DATE



PIÈCE NO. WW194013

FABRIQUÉ EN SUISSE. | CONÇU AU CANADA.



Pour plus de détails sur les spécifications, commentaires et informations additionnelles sur la montre NAV-DM, balayez le code QR ou visitez notre site web en ligne.

MAN-013M-02

WWW.MARATHONWATCH.COM | @MARATHONWATCH

41MM NAVIGATOR MARAGLO™ AVEC DATE

La classe des montres-bracelets Navigator a été développée en partenariat avec la base aérienne de Kelly en 1986. La Navigator MaraGlo™ avec Date pour pilotes comprend un cristal de saphir, une couronne et un anneau de retenue de cristal en acier, ainsi qu'un accès facile au compartiment à pile. Dotée d'un mouvement à couple élevé, avec un indicateur EOL (fin de vie) pour vous avertir lorsque le moment est venu de changer votre pile ; des appliqués MaraGlo™ sur les index des heures ainsi que sur les aiguilles des heures et des minutes, offrant une illumination en faible luminosité ; un boîtier en composite de fibres à fort impact de 41 mm pour une durabilité ultra-légère ; et une lunette bidirectionnelle de 12 heures.

CARACTÉRISTIQUES

Diamètre du boîtier	41mm
Épaisseur du boîtier	13mm
Hauteur totale	48mm
Largeur entre les cornes	20mm
Boîtier	Matériel de fibre composite à haute résistance

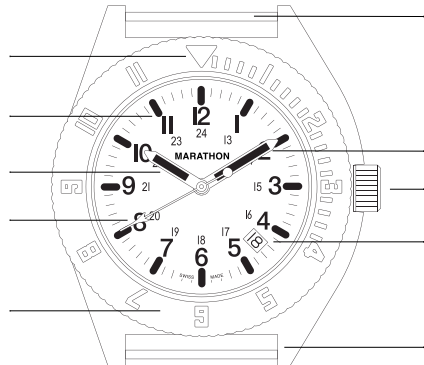
REPÈRE DE LUNETTE
AVEC MARAGLO™

INDEX DES HEURES AU MARAGLO™

AIGUILLE DES HEURES AVEC
MARAGLO™

AIGUILLE DES SECONDES

LUNETTE BIDIRECTIONNELLE



BARETTES D'ACIER PERMANENTES

AIGUILLE DES MINUTES AVEC
MARAGLO™

COURONNE À PRESSION

DATE

ENTRECORNES 20MM

INFORMATIONS TECHNIQUES

Mouvement	ETA FØ6 Quartz à Couple Élevé
Nombre de rubis	3
Précision	-0.3/+0.5 secondes/jour
Calendrier	Date
Caractéristiques lumineuses	MaraGlo™

Type de cristal	Saphir
Type de couronne	Pression
Type de lunette	Bidirectionnel
Echelle de la lunette	12 heures
Nombre d'échelles	2
Échelle	1 - 12 (13 - 24)
Submersibilité	6 ATM - 60 mètres (195 pieds)



MARAGLO™

La peinture photo-luminescente MaraGlo™ se charge à travers les sources de lumière externe. MaraGlo™ brillera intensément par elle-même jusqu'à 8 heures après être exposé à la lumière.

JUSQU'À 8 HEURES D'ILLUMINATION



RÉSISTANCE AUX CHOCS

Le modèle NAV-DM est doté d'un boîtier en matériel de fibres composite qui offre une résistance aux chocs avec une durabilité légère, lui permettant de résister même aux environnements les plus difficiles.

MATÉRIEL DE FIBRES COMPOSITES À HAUTE RÉSISTANCE



DURÉE DE VIE PROLONGÉE DE LA BATTERIE

Le NAV-DM est équipé d'un mouvement à faible consommation d'énergie, avec un affichage EOL (End-of-Life), doté d'aiguille des secondes qui avance par incréments de 4 secondes lorsque la pile doit être remplacée.

PLUS DE 4 ANS D'AUTONOMIE DE LA BATTERIE



EXPERTISE SUISSE

La NAV-DM renferme un mouvement à quartz ETA F06, fabriqué en Suisse et doté de 3 rubis. Ces montres sont assemblées à la main à La Chaux-de-Fonds, en Suisse, et garantissent le plus haut niveau de savoir-faire et de précision.

LA CHAUX-DE-FONDS, SUISSE

OPÉRATIONS GÉNÉRALES & ENTRETIEN

1. Nettoyer fréquemment la montre.

Nettoyez régulièrement avec de l'alcool à friction, une brosse à dents et un chiffon en microfibre.

2. Service régulier.

Un entretien régulier tous les six à huit ans aidera à maintenir votre mouvement en bon état avec une précision de niveau Marathon. Pour toute demande de service, contactez notre équipe directement à customerservice@marathonwatch.com

3. Toujours régler en avançant.

Lors d'événements tels que les changements d'heures, vous pourriez vouloir remonter votre montre d'une heure, mais cela peut appliquer une tension excessive sur le mouvement de votre montre. Avancez toujours les aiguilles pour atteindre l'heure souhaitée.

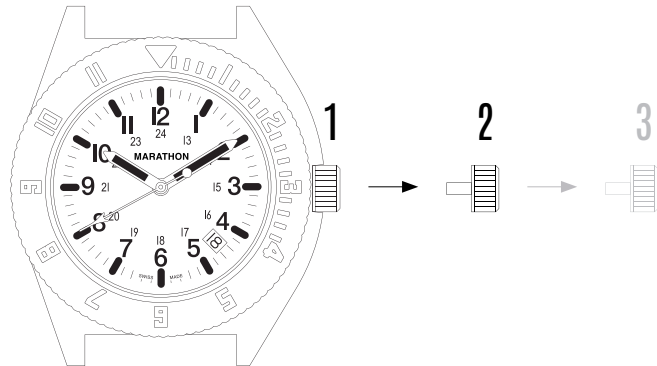
4. Assurer l'étanchéité à l'eau et à la poussière.

Pour garantir l'étanchéité à l'eau et à la poussière, poussez doucement la couronne de la montre vers l'intérieur jusqu'à ce qu'elle soit complètement enclenchée contre le boîtier, assurant ainsi une étanchéité sûre.



RÉGLAGE DE L'HEURE

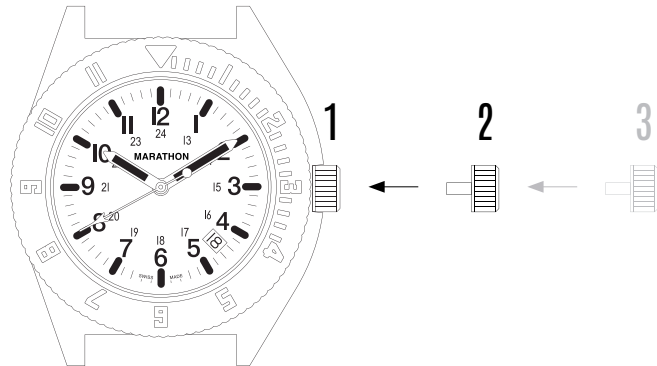
1. Tirez la couronne de la position 1 à la position 3.
2. Tournez la couronne dans le sens des aiguilles d'une montre pour régler l'heure.
3. Veillez à ce que les réglages AM/PM soient corrects afin que la roue de la date change à minuit et non à midi.



RÉGLAGE DE LA DATE

1. Tirez la couronne de la position 1 à la position 2.
2. Tournez la couronne dans le sens des aiguilles d'une montre pour changer la date.

ATTENTION : Ne pas ajuster la roue de la date entre 21 heures et 3 heures du matin, car cela pourrait endommager le mouvement de la montre.



VERROUILLAGE DE LA COURONNE

Depuis la position 2, poussez la couronne en position 1 pour assurer une étanchéité optimale à l'eau et à la poussière.



LUNETTE BI-DIRECTIONNELLE 12 HEURES GMT

La NAV-DM est équipée d'une lunette GMT de 12 heures qui permet de suivre facilement l'heure dans deux fuseaux horaires différents.

Tournez votre lunette pour aligner le repère de la lunette à 12 heures sur le décalage du fuseau horaire local. Lisez la montre comme d'habitude pour l'heure du domicile, et enlevez la lunette pour l'heure locale.

GARANTIE & ASSISTANCE

Chaque montre Marathon récemment achetée est livrée avec une garantie internationale couvrant la pièce de mesure du temps contre tout défaut de fabrication pendant les deux premières années de sa vie.

Notre équipe d'experts à customerservice@marathonwatch.com est dédiée à s'assurer que votre montre reste en parfait état de marche.

Marathon Watch Company Ltd. garantit, pendant 2 ans à compter de la date d'achat auprès d'un distributeur agréé, que cet article est exempt de défauts de matériaux et de fabrication dans des conditions normales d'utilisation conformément aux instructions d'entretien et d'utilisation. Cette garantie exclut les dommages dus à une mauvaise utilisation, un abus ou toute application irrégulière. Si nous confirmons l'existence d'un défaut, nous réparerons ou remplacerons votre montre par le même article ou un article de valeur similaire et nous vous la renverrons sans frais.

Marathon Watch a été dirigée et opérée comme entreprise familiale depuis notre fondation en 1939. Cette montre a été assemblée à la main par notre équipe en y apportant le plus haut soin et le meilleur savoir-faire.

A handwritten signature in a cursive script, reading "Mitchell Wein".

Mitchell Wein,
Président