

SSNAV-D

STEEL NAVIGATOR W/ DATE MANUAL



PART NO. WW194013

SWISS MADE. | CANADIAN DESIGNED.

NSN: 6645-01-698-4275



For detailed specs, reviews and additional information about the SSNAV-D watch, scan the QR code or visit our website online.

MAN-013SS-02

WWW.MARATHONWATCH.COM | @MARATHONWATCH

41MM STEEL NAVIGATOR W/ DATE

The original Steel Navigator was developed in partnership with Kelly Air Force Base in 1986 under NSN: 6645-01-150-8115. Marathon has now re-engineered Navigator in Steel under NSN: 6645-01-698-4275 with improvements to the function, features, accuracy, and durability.

The Steel Navigator w/ Date features: Enhanced tapering of lug for a more comfortable fit; Bezel size increased for improved grip with flight gloves and inset-painted indices for better legibility; Sapphire crystal for increased altitude rating, scratch resistance, and clarity; ETA F06.412 High-Torque Quartz movement for unmatched accuracy with date complication – a first, for any Steel Navigator.

SPECIFICATIONS

Case Diameter	41mm
Case Thickness	11mm
Lug to Lug	48mm
Drilled Lug Width	20mm
Case	316L Stainless Steel

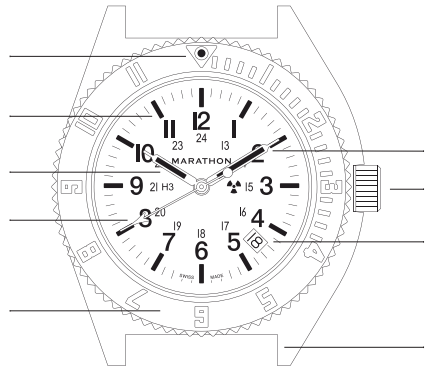
BEZEL MARKER WITH TRITIUM

TRITIUM HOUR MARKERS

HOUR HAND WITH TRITIUM TUBE

SECONDS HAND

BI-DIRECTIONAL BEZEL



MINUTE HAND WITH TRITIUM TUBE

SCREW-DOWN CROWN

DATE

20MM LUGS

TECHNICAL INFORMATION

Movement	ETA F06.412 HeavyDrive-PreciDrive Quartz
Number of Jewels	3
Accuracy	± 10 s/year
Calendar	Date
Luminous Features	Tritium Gas Tubes

Crystal Type	Sapphire
Crown Type	Screw-Down
Bezel Type	Bi-Directional
Bezel Scale	12 Hour
Scale Quantity	2
Scale Range	1 - 12 (13 - 24)
Submersibility	10 ATM – 100 meters (300 feet)



TRITIUM GAS TUBES

The SSNAV-D uses self-contained tritium gas tubes to ensure constant visibility in low light situations. A gas tube is placed on each hour marker and hand. These tubes are self-illuminating and contain an isotope of hydrogen, that will not dull down over time like photo-luminescent paint.

CONSTANT ILLUMINATION



WATER RESISTANCE

The SSNAV-D is made from 316L surgical-grade stainless-steel with a screw-down crown and a synthetic sapphire crystal that allow it to operate while submerged down to 100 meters or 300 feet underwater.

10 ATM - 100 M (300 FT)



EXTENDED BATTERY LIFE

The SSNAV-D is equipped with a low-power consumption movement, with an EOL (End-of-Life) display, whereby the seconds hand advances in 4 second increments when the battery needs a replacement.

OVER 4+ YEAR BATTERY LIFE



SWISS CRAFTSMANSHIP

Inside the SSNAV-D is a Swiss-made, 3 jewel, ETA F06.412 HeavyDrive-PreciDrive, quartz movement. These watches are hand-assembled in La Chaux-de-Fonds, Switzerland and guarantee the highest level of craftsmanship and accuracy.

LA CHAUX-DE-FONDS, SWITZERLAND

GENERAL OPERATIONS & MAINTENANCE

1. **Clean watch often.**

Clean regularly using rubbing alcohol, a toothbrush and a microfibre cloth.

2. **Service regularly.**

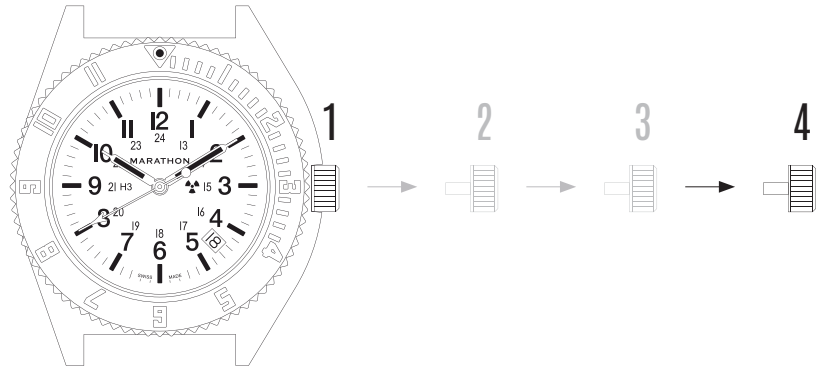
Regular servicing every four to six years will help to keep your movement running with Marathon-level precision. For servicing requests, contact our team directly at customerservice@marathonwatch.com

3. **Always set it forward.**

During events such as daylight-savings, you might be inclined to wind your watch back an hour, however this can put undue stress on the movement of your watch. Always move the hands forward to reach your desired time setting.

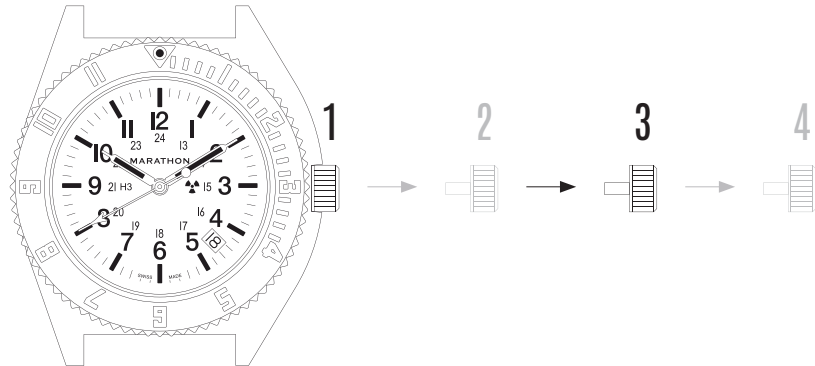
4. **Swim with confidence.**

Once the crown of the watch is fully secured our SSNAV-D Watch is rated for 10ATM and are water resistant to a depth of 100 meters (300 feet).



SETTING THE TIME

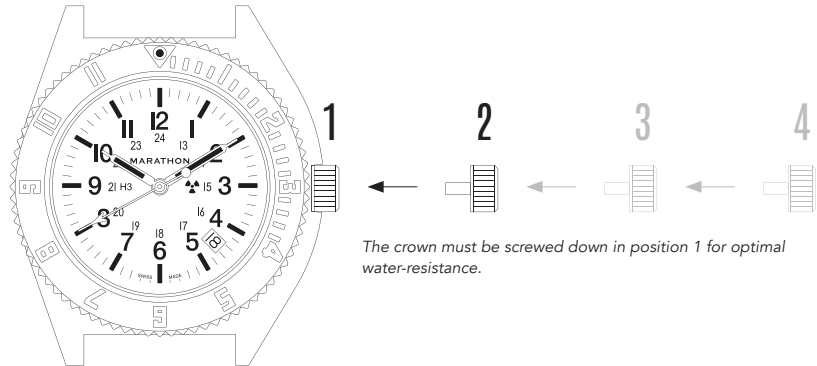
1. Unscrew and pull the crown from position 1 to position 4.
2. Turn the crown clockwise to adjust the time.
3. Ensure correct AM/PM settings so that the date wheel changes at midnight and not mid-day.



SETTING THE DATE

1. Unscrew and pull the crown from position 1 to position 3.
2. Turn the crown clockwise to change the date.

CAUTION: Do not adjust the date wheel between 9pm and 3am as this may damage the watch movement.



LOCKING THE CROWN

From position 2, push the crown into position 1 and rotate clockwise to lock the crown back into place.



BI-DIRECTIONAL 12-HOUR GMT BEZEL

The SSNAV-D comes with a 12 hour GMT bezel which allows for easy tracking of time in two different time zones.

Rotate your bezel to align the 12 o'clock bezel marker to local time-zone offset. Read the watch as normal for home time, and off the bezel for local time.

WARRANTY & SUPPORT

Every newly purchased Marathon Watch comes with an International warranty covering the timepiece for any manufacturing defects within the first two-years of its life.

Our expert team at customerservice@marathonwatch.com is dedicated to making sure your timepiece is running in tip-top shape.

Marathon Watch Company Ltd. warrants this item to be free from defects in material and workmanship under normal use in accordance with care and usage instructions for 2 years from date of purchase from an authorized distributor. This warranty excludes damage from misuse, abuse, or any irregular application. If we confirm a defect, we will repair or replace it with the same item or one of similar value and return it to you at no-charge.

Marathon Watch has remained family owned and operated since our founding in 1939. This watch has been hand assembled by our team with the utmost craftsmanship and care.

A handwritten signature in black ink that reads "Mitchell Wein". The signature is written in a cursive, flowing style.

Mitchell Wein,
President

SSNAV-D

MANUEL POUR NAVIGATEUR EN ACIER AVEC DATE



PIÈCE NO. WW194013

FABRIQUÉ EN SUISSE. | CONÇU AU CANADA.

NSN : 6645-01-698-4275



Pour plus de détails sur les spécifications, commentaires et informations additionnelles sur la montre SSNAV-D, balayez le code QR ou visitez notre site web en ligne.

MAN-013SS-02

WWW.MARATHONWATCH.COM



[@MARATHONWATCH](https://www.instagram.com/MARATHONWATCH)

NAVIGATEUR EN ACIER 41MM AVEC DATE

Navigateur en acier est développée avec la base aérienne de Kelly en 1986 sous la série 6645-01-150-8115. Navigateur en acier est remaniée par Marathon sous NSN : 6645-01-698-4275 en améliorant les caractéristiques et la durabilité.

Navigateur en acier avec date présente les caractéristiques suivantes : taille de la lunette adaptable pour prise en main avec des gants de vol et des index peints pour une meilleure lisibilité. Le verre saphir offre une résistance à l'altitude, aux rayures et à la clarté. Le mouvement à quartz ETA F06.412 offre une précision inégalée affichant la date - une première pour tous les modèles Navigateur en acier.

CARACTÉRISTIQUES

Diamètre du boîtier	41mm
Épaisseur du boîtier	11mm
D'une patte à l'autre	48mm
Largeur de la roue percée	20mm
Boîtier	316L Acier Inoxydable

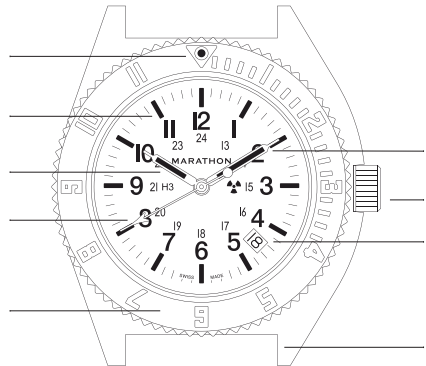
REPÈRE DE LUNETTE AVEC TRITIUM

INDEX DES HEURES AU TRITIUM

AIGUILLE DES HEURES AVEC
TUBE AU TRITIUM

AIGUILLE DES SECONDES

LUNETTE BIDIRECTIONNELLE



AIGUILLE DES MINUTES AVEC
TUBE AU TRITIUM

COURONNE VISSÉE

DATE

ENTRECORNES 20MM

INFORMATIONS TECHNIQUES

Mouvement	ETA F06.412 HeavyDrive-PreciDrive Quartz
Nombre de rubis	3
Précision	± 10 s/an
Calendrier	Date
Caractéristiques lumineuses	Tubes à gaz tritium

Type de cristal	Saphir
Type de couronne	Vissée
Type de lunette	Bidirectionnel
Echelle de la lunette	12 heures
Quantité d'échelle	2
Échelle	1 - 12 (13 - 24)
Submersibilité	10 ATM - 100 mètres (300 pieds)



TUBES DE GAZ TRITIUM

La SSNAV-D utilise des tubes à gaz tritium autonomes pour assurer une visibilité constante dans les situations de faible luminosité. Un tube à gaz est placé sur chaque marqueur horaire et sur chaque aiguille. Ces tubes sont autoéclairants et contiennent un isotope d'hydrogène, qui ne ternira pas avec le temps comme le fait la peinture photoluminescente.

ÉCLAIRAGE CONSTANT



RÉSISTANCE À L'EAU

La SSNAV-D est fabriquée à partir d'acier inoxydable de qualité chirurgicale 316L avec une couronne vissée et un cristal saphir synthétique qui lui permettent de fonctionner même en étant submergée à 100 mètres ou 300 pieds sous l'eau.

10 ATM - 100 M (300 FT)



DURÉE DE VIE PROLONGÉE DE LA BATTERIE

Le SSNAV-D est équipé d'un mouvement à faible consommation d'énergie, avec un affichage EOL (End-of-Life), doté d'aiguille des secondes qui avance par incréments de 4 secondes lorsque la pile doit être remplacée.

PLUS DE 4 ANS D'AUTONOMIE DE LA BATTERIE



EXPERTISE SUISSE

La SSNAV-D renferme un mouvement à quartz ETA F06.412 HeavyDrive-PreciDrive, fabriqué en Suisse et doté de 3 rubis. Ces montres sont assemblées à la main à La Chaux-de-Fonds, en Suisse, et garantissent le plus haut niveau de savoir-faire et de précision.

LA CHAUX-DE-FONDS, SUISSE

OPÉRATIONS GÉNÉRALES & ENTRETIEN

1. Nettoyer fréquemment la montre.

Nettoyez régulièrement avec de l'alcool à friction, une brosse à dents et un chiffon en microfibre.

2. Service régulier.

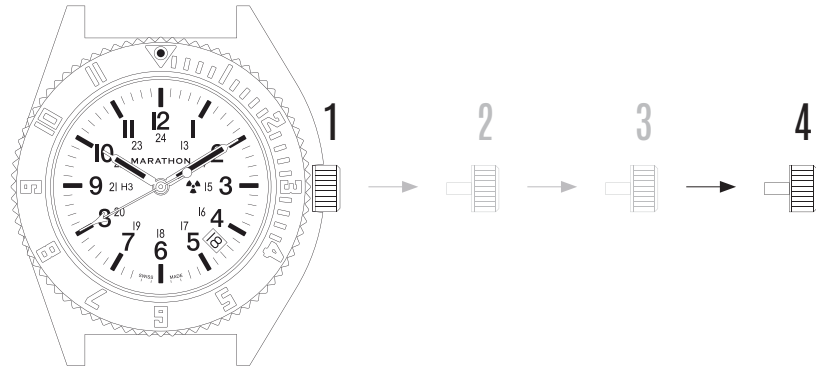
Un entretien régulier tous les quatre à six ans aidera à maintenir votre mouvement en bon état avec une précision de niveau Marathon. Pour toute demande de service, contactez notre équipe directement à customerservice@marathonwatch.com

3. Toujours régler en avance.

Lors d'événements tels que les changements d'heures, vous pourriez vouloir remonter votre montre d'une heure, mais cela peut appliquer une tension excessive sur le mouvement de votre montre. Avancez toujours les aiguilles pour atteindre l'heure souhaitée.

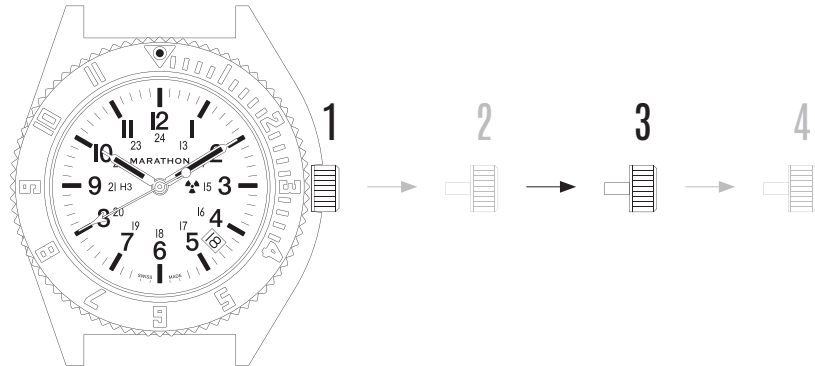
4. Nager en toute confiance.

Une fois la couronne de la montre bien fixée, notre montre SSNAV-D est classée pour 10ATM et est étanche jusqu'à une profondeur de 100 mètres (300 pieds).



RÉGLAGE DE L'HEURE

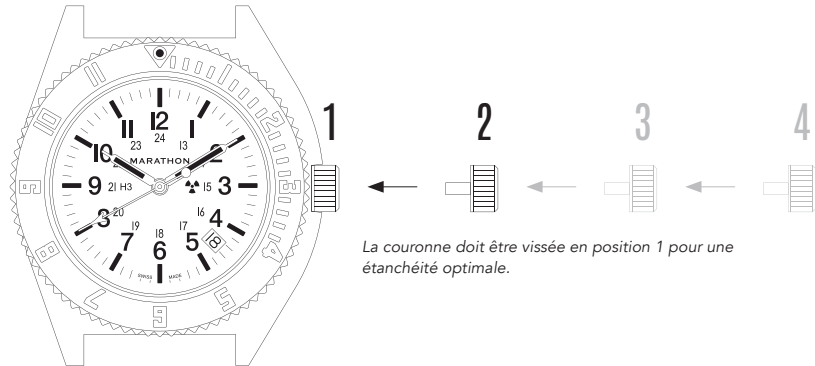
1. Dévisser et tirer la couronne de la position 1 à la position 4.
2. Tournez la couronne dans le sens des aiguilles d'une montre pour régler l'heure.
3. Veillez à ce que les réglages AM/PM soient corrects afin que la roue de la date change à minuit et non à midi.



RÉGLAGE DE LA DATE

1. Dévisser et tirer la couronne de la position 1 à la position 3.
2. Tournez la couronne dans le sens des aiguilles d'une montre pour changer la date.

ATTENTION : Ne pas ajuster la roue de la date entre 21 heures et 3 heures du matin, car cela pourrait endommager le mouvement de la montre.



La couronne doit être vissée en position 1 pour une étanchéité optimale.

VERROUILLAGE DE LA COURONNE

Depuis la position 2, poussez la couronne en position 1 et tournez dans le sens des aiguilles d'une montre pour verrouiller la couronne en place.



LUNETTE BI-DIRECTIONNELLE 12 HEURES GMT

La SSNAV-D est équipée d'une lunette GMT de 12 heures qui permet de suivre facilement l'heure dans deux fuseaux horaires différents.

Tournez votre lunette pour aligner le repère de la lunette à 12 heures sur le décalage du fuseau horaire local. Lisez la montre comme d'habitude pour l'heure du domicile, et enlevez la lunette pour l'heure locale.

GARANTIE & ASSISTANCE

Chaque montre Marathon achetée depuis peu est livrée avec une garantie Internationale couvrant la pièce d'horlogerie contre tout défaut de fabrication pendant les deux premières années de sa vie.

Notre équipe d'experts à customerservice@marathonwatch.com est dédiée à s'assurer que votre montre reste en parfait état de marche.

Marathon Watch Company Ltd. garantit, pendant 2 ans à compter de la date d'achat auprès d'un distributeur agréé, que cet article est exempt de défauts de matériaux et de fabrication dans des conditions normales d'utilisation conformément aux instructions d'entretien et d'utilisation. Cette garantie exclut les dommages dus à une mauvaise utilisation, un abus ou toute application irrégulière. Si nous confirmons l'existence d'un défaut, nous réparerons ou remplacerons votre montre par le même article ou un article de valeur similaire et nous vous le renverrons sans frais.

Marathon Watch a été dirigé et a perduré comme entreprise familiale depuis notre fondation en 1939. Cette montre a été assemblée à la main par notre équipe en y apportant le plus haut soin et le meilleur savoir-faire.

A handwritten signature in a cursive script, reading "Mitchell Wein". The ink is a light grey color.

Mitchell Wein,
Président