

TSAR™

TRITIUM SEARCH AND RESCUE MANUAL



PART NO. WW194007

SWISS MADE. | CANADIAN DESIGNED.

NSN: 6645-20-001-9382



For detailed specs, reviews and additional information about the TSAR watch, scan the QR code or visit our website online.

MAN-007-02

WWW.MARATHONWATCH.COM | @MARATHONWATCH

LARGE DIVER'S QUARTZ (TSAR)

Marathon Search and Rescue (SAR) watches were developed to Canadian Government requirements for use in SAR operations. Built to withstand extreme conditions and match the capabilities of the user. First introduced in the early 1990s, they are still in active use today.

Commonly known as the Tritium Search and Rescue (TSAR). The TSAR is also known as the GSAR Quartz, as it boasts the same capabilities but with a high-torque quartz movement.

SPECIFICATIONS

Case Diameter	41mm
Case Thickness	14mm
Lug to Lug	48mm
Drilled Lug Width	20mm
Case	316L Stainless Steel

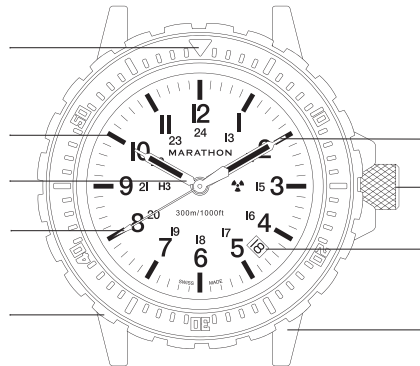
BEZEL MARKER WITH MARAGLO™

TRITIUM HOUR MARKERS

HOUR HAND WITH TRITIUM TUBES

SECONDS HAND

BEZEL



MINUTE HAND WITH TRITIUM TUBES

SCREW-DOWN CROWN

DATE

20MM LUGS

TECHNICAL INFORMATION

Movement	ETA F06 High Torque Quartz
----------	-----------------------------------

Number of Jewels	3
------------------	----------

Accuracy	-0.3 to +0.5 s/day
----------	---------------------------

Calendar	Date
----------	-------------

Luminous Features	Tritium Gas Tubes & Maroglo™
-------------------	---

Crystal Type	Sapphire
--------------	-----------------

Crown Type	Screw-Down
------------	-------------------

Bezel Type	Uni-Directional
------------	------------------------

Bezel Scale	60 Minute
-------------	------------------

Scale Quantity	2
----------------	----------

Scale Range	1 - 12 (13 - 24)
-------------	-------------------------

Submersibility	30 ATM – 300 meters (1000 feet)
----------------	--



TRITIUM GAS TUBES

The TSAR uses self-contained tritium gas tubes to ensure constant visibility in low light situations. A gas tube is placed on each hour marker and hand. These tubes are self-illuminating and contain an isotope of hydrogen, that will not dull down over time like photo-luminescent paint.

CONSTANT ILLUMINATION



WATER RESISTANCE

The TSAR is made from 316L surgical-grade stainless-steel with a screw-down crown and a synthetic sapphire crystal that allow it to operate while submerged down to 300 meters or 1000 feet underwater.

30 ATM - 300 M (1000 FT)



EXTENDED BATTERY LIFE

The TSAR is equipped with a low-power consumption movement, with an EOL (End-of-Life) display, whereby the seconds hand advances in 4 second increments when the battery needs a replacement.

OVER 4+ YEAR BATTERY LIFE



SWISS CRAFTSMANSHIP

Inside the TSAR is a Swiss-made, 3 jewel, ETA F06 high-torque, quartz movement. These watches are hand-assembled in La Chaux-de-Fonds, Switzerland and guarantee the highest level of craftsmanship and accuracy.

LA CHAUX-DE-FONDS, SWITZERLAND

GENERAL OPERATIONS & MAINTENANCE

1. **Clean watch often.**

Clean regularly using rubbing alcohol, a toothbrush and a microfibre cloth.

2. **Service regularly.**

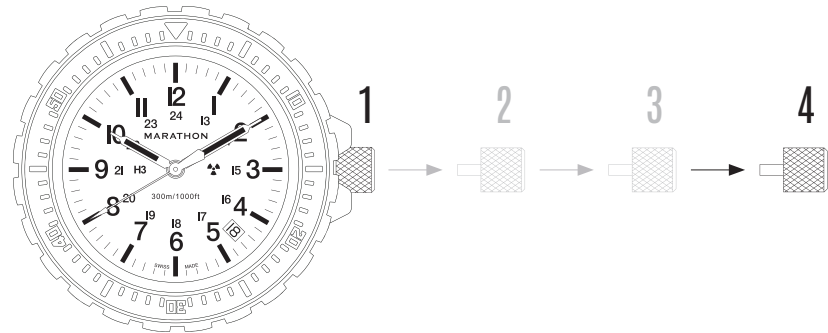
Regular servicing every four to six years will help to keep your movement running with Marathon-level precision. For servicing requests, contact our team directly at customerservice@marathonwatch.com

3. **Always set it forward.**

During events such as daylight-savings, you might be inclined to wind your watch back an hour, however this can put undue stress on the movement of your watch. Always move the hands forward to reach your desired time setting.

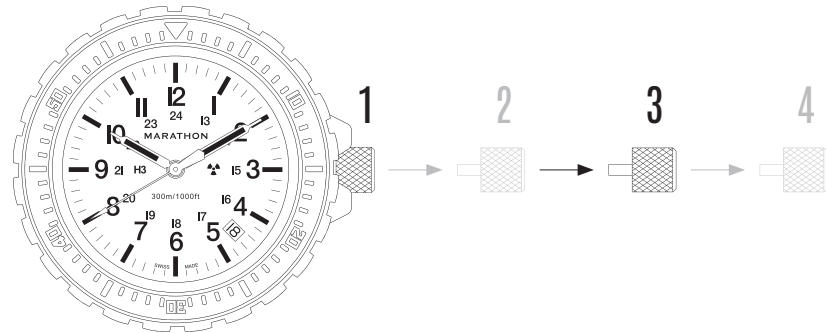
4. **Dive and swim with confidence.**

Once the crown of the watch is fully secured our SAR Dive Watches are rated for 30ATM and are water resistant to a depth of 300 meters (1000 feet).



SETTING THE TIME

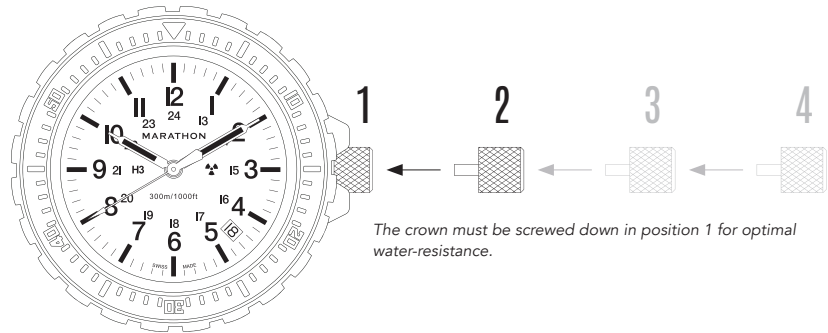
1. Unscrew and pull the crown from position 1 to position 4.
2. Turn the crown clockwise to adjust the time.
3. Ensure correct AM/PM settings so that the date wheel changes at midnight and not mid-day.



SETTING THE DATE

1. Unscrew and pull the crown from position 1 to position 3.
2. Turn the crown clockwise to change the date.

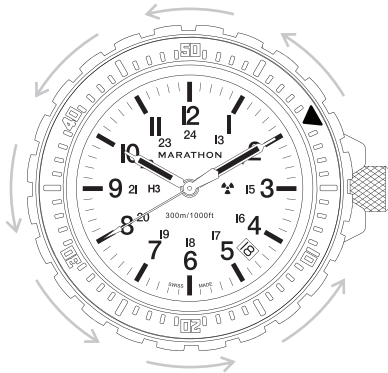
CAUTION: Do not adjust the date wheel between 9pm and 3am as this may damage the watch movement.



The crown must be screwed down in position 1 for optimal water-resistance.

LOCKING THE CROWN

From position 2, push the crown into position 1 and rotate clockwise to lock the crown back into place.



TIMING BEZEL

1. Rotate your bezel counterclockwise and align the 12 o'clock bezel marker with the minute hand. This will set your start time.
2. Measure the minute hand against the bezel markers to count the elapsed time.

NOTE: When diving, use your dive watch as a support device along side the recommended diving tools suggested by PADI or BSAC.

WARRANTY & SUPPORT

Every newly purchased Marathon Watch comes with an International warranty covering the timepiece for any manufacturing defects within the first two-years of its life.

Our expert team at customerservice@marathonwatch.com is dedicated to making sure your timepiece is running in tip-top shape.

Marathon Watch Company Ltd. warrants this item to be free from defects in material and workmanship under normal use in accordance with care and usage instructions for 2 years from date of purchase from an authorized distributor. This warranty excludes damage from misuse, abuse, or any irregular application. If we confirm a defect, we will repair or replace it with the same item or one of similar value and return it to you at no-charge.

Marathon Watch has remained family owned and operated since our founding in 1939. This watch has been hand assembled by our team with the utmost craftsmanship and care.

A handwritten signature in black ink that reads "Mitchell Wein". The signature is written in a cursive, flowing style.

Mitchell Wein,
President

TSAR™

MANUEL POUR TRITIUM SEARCH AND RESCUE

FABRIQUÉ EN SUISSE. | CONÇU AU CANADA.



PIÈCE NO. WW194007

NSN: 6645-20-001-9382



Pour plus de détails sur les spécifications, commentaires et informations additionnelles sur la montre TSAR, balayez le code QR ou visitez notre site web en ligne.

MAN-007-02

WWW.MARATHONWATCH.COM | [@MARATHONWATCH](https://www.instagram.com/MARATHONWATCH)

LA PLONGEUR LARGE QUARTZ (TSAR)

Les montres Marathon de Recherche et de Sauvetage (SAR) ont été conçues conformément aux exigences du gouvernement canadien pour être utilisées au cours d'opérations SAR. Fabriquées pour résister à des conditions extrêmes et pour correspondre aux capacités de l'utilisateur. Introduites pour la première fois au début des années 1990, elles sont encore activement utilisées aujourd'hui.

Communément connue sous le nom Recherche et Sauvetage Tritium (TSAR). La TSAR est aussi appelée la GSAR quartz, puisque qu'elle a les mêmes capacités mais avec un mouvement quartz a couple élevé.

CARACTÉRISTIQUES

Diamètre du boîtier	41mm
Épaisseur du boîtier	14mm
De corne à corne	48mm
Largeur entre les cornes	20mm
Boîtier	Acier Inoxydable 316L

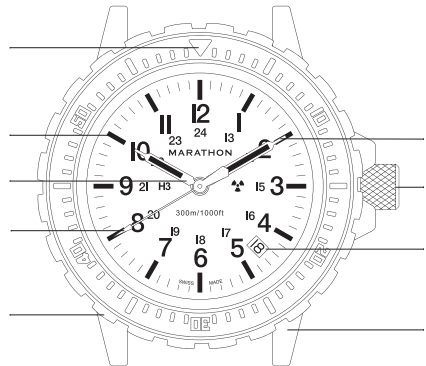
INDEX DE LUNETTE
AVEC MARAGLO™

INDEX DES HEURES
AVEC TRITIUM

AIGUILLE DES HEURES
AVEC TUBES DE TRITIUM

AIGUILLE DES SECONDES
AVEC MARAGLO™

LUNETTE TOURNANTE
UNIDIRECTIONNELLE



AIGUILLE DES MINUTES
AVEC TUBES DE TRITIUM

COURONNE VISSÉE

DATE

CORNES 20MM

INFORMATIONS TECHNIQUES

Mouvement	ETA F06 Quartz à Couple Élevé
Nombre de rubis	3
Précision	-0.3 à +0.5 s/day
Calendrier	Date
Caractéristiques lumineuses	Tubes de Gaz Tritium & Maraglo™

Type de cristal	Saphir
Type de couronne	Vissée
Type de lunette	Lunette Tournante Unidirectionnelle
Echelle de la lunette	60 Minutes
Quantité d'échelle	2
Échelle	1 - 12 (13 - 24)
Submersibilité	30 ATM – 300 mètres (1000 pieds)



TUBES DE GAZ TRITIUM

La TSAR utilise des tubes à gaz tritium autonomes pour assurer une visibilité constante dans les situations de faible luminosité. Un tube à gaz est placé sur chaque marqueur horaire et sur chaque aiguille. Ces tubes sont autoéclairants et contiennent un isotope d'hydrogène, qui ne ternira pas avec le temps comme le fait la peinture photoluminescente.

ÉCLAIRAGE CONSTANT



RÉSISTANCE À L'EAU

La TSAR est fabriquée à partir d'acier inoxydable de qualité chirurgicale 316L avec une couronne vissée et un cristal saphir synthétique qui lui permettent de fonctionner même en étant submergée à 300 mètres ou 1000 pieds sous l'eau.

30 ATM - 300 M (1000 FT)



LONGUE DURÉE DE VIE DE LA PILE

La TSAR est équipée d'un mouvement à faible consommation d'énergie, avec un affichage EOL (End-of-Life), qui fait alors avancer la trotteuse par incréments de 4 secondes lorsque la pile doit être remplacée.

AUTONOMIE DE LA PILE SUPÉRIEURE À 4 ANS



SAVOIR-FAIRE SUISSE

À l'intérieur de la TSAR se trouve un mouvement à quartz à couple élevé ETA F06 à 3 rubis de fabrication suisse. Ces montres sont assemblées à la main à La Chaux-de-Fonds, en Suisse, et garantissent le plus haut niveau de savoir-faire et de précision.

LA CHAUX-DE-FONDS, SWITZERLAND

OPÉRATIONS GÉNÉRALES & ENTRETIEN

1. Nettoyer la montre fréquemment.

Nettoyez régulièrement avec de l'alcool à friction, une brosse à dents et un chiffon en microfibre.

2. Service régulier.

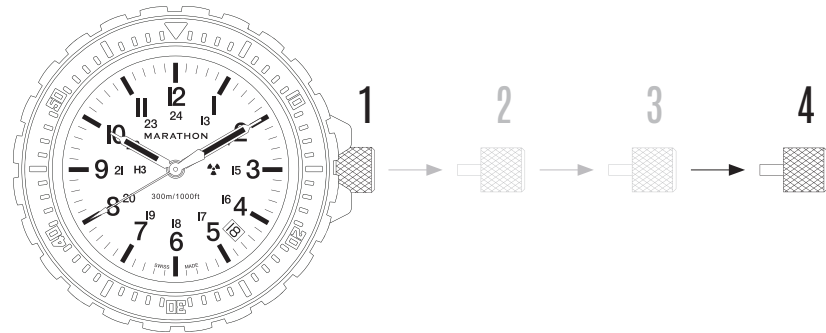
Un entretien régulier tous les quatre à six ans aidera à maintenir votre mouvement en bon état avec une précision de niveau Marathon. Pour toute demande de service, contactez notre équipe directement à customerservice@marathonwatch.com

3. Toujours régler la montre en avançant.

Lors d'événements tels que les changements d'heure, vous pourriez vouloir remonter votre montre d'une heure, mais cela peut mettre une tension excessive sur le mouvement de votre montre. Avancez toujours les aiguilles pour atteindre l'heure souhaitée.

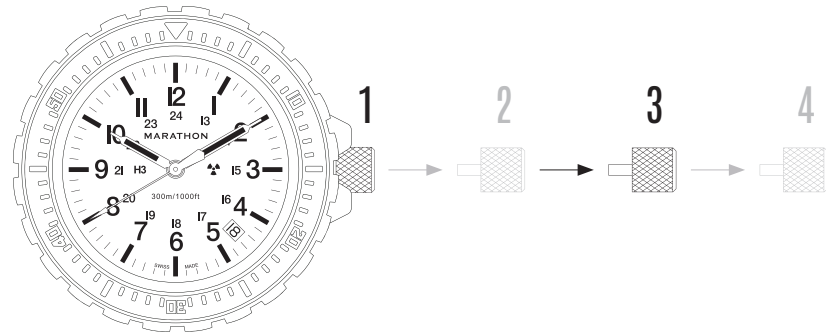
4. Plongez et nagez en toute confiance.

Une fois que la couronne de la montre est entièrement fixée, nos Montres de Plongée SAR sont évaluées pour une étanchéité à 30ATM et sont résistantes à l'eau jusqu'à une profondeur de 300 mètres (1000 pieds).



RÉGLAGE DE L'HEURE

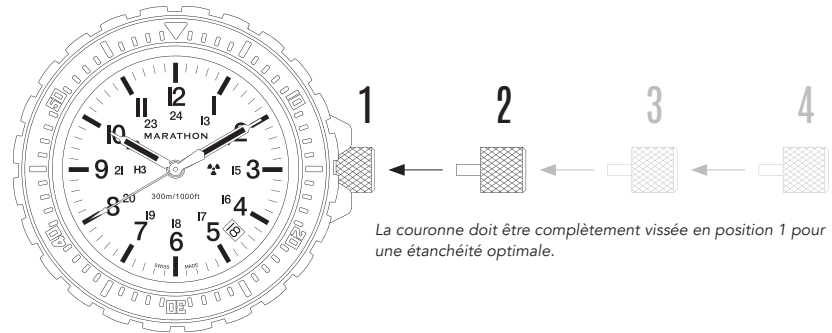
1. Dévissez et tirez la couronne de la position 1 à la position 4.
2. Tournez la couronne dans le sens des aiguilles d'une montre pour régler l'heure.
3. Assurez-vous que les réglages AM/PM sont corrects afin que la roue de quantième change à minuit et non à midi.



RÉGLAGE DE LA DATE

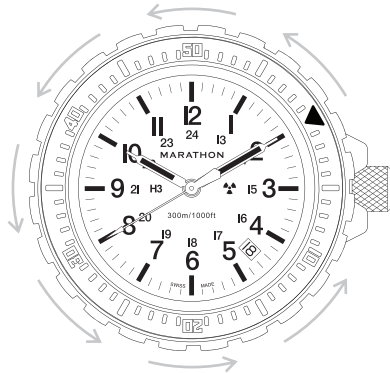
1. Dévissez et tirez la couronne de la position 1 à la position 3.
2. Tournez la couronne dans le sens des aiguilles d'une montre pour changer la date.

AVERTISSEMENT : Ne réglez pas la roue de quantième entre 21 h et 3 h, car cela pourrait endommager le mouvement de la montre.



VERROUILLAGE DE LA COURONNE

En position 2, poussez la couronne en position 1 et tournez dans le sens des aiguilles d'une montre pour verrouiller la couronne à nouveau en place.



LUNETTE DE MINUTAGE

1. Faites tourner votre lunette dans le sens opposé des aiguilles d'une montre et alignez l'index de la lunette de 12 heures avec l'aiguille des minutes. Cela définira votre temps de départ.
2. Comparez l'aiguille des minutes à l'index de la lunette pour calculer le temps écoulé.

REMARQUE : Lorsque vous faites de la plongée, utilisez votre montre de plongée comme appareil de support aux outils de plongée recommandés par PADI ou BSAC.

GARANTIE & ASSISTANCE

Chaque montre Marathon achetée depuis peu est livrée avec une garantie Internationale couvrant la pièce d'horlogerie contre tout défaut de fabrication pendant les deux premières années de sa vie.

Notre équipe d'experts à customerservice@marathonwatch.com est dédiée à s'assurer que votre montre reste en parfait état de marche.

Marathon Watch Company Ltd. garantit, pendant 2 ans à compter de la date d'achat auprès d'un distributeur agréé, que cet article est exempt de défauts de matériaux et de fabrication dans des conditions normales d'utilisation conformément aux instructions d'entretien et d'utilisation. Cette garantie exclut les dommages dus à une mauvaise utilisation, un abus ou toute application irrégulière. Si nous confirmons l'existence d'un défaut, nous réparerons ou remplacerons votre montre par le même article ou un article de valeur similaire et nous vous le renverrons sans frais.

Marathon Watch a été dirigé et a perduré comme entreprise familiale depuis notre fondation en 1939. Cette montre a été assemblée à la main par notre équipe en y apportant le plus haut soin et le meilleur savoir-faire.

A handwritten signature in a cursive script that reads "Mitchell Wein". The ink is a light grey color.

Mitchell Wein,
Président