

RUBICON TSAR®



41MM JEEP® RUBICON TSAR (DIVER'S QUARTZ) MANUAL

PART NO. WW194007

SWISS MADE



CANADIAN DESIGNED



For detailed specs, reviews and additional information about the Rubicon TSAR® watch, scan the QR code or visit our website online.

MAN-JEEP-007-02

WWW.MARATHONWATCH.COM | [@MARATHONWATCH](https://twitter.com/MARATHONWATCH)



41MM JEEP® RUBICON TSAR® (DIVER'S QUARTZ)

Since 1941, the JEEP brand and Marathon have shared a mutual history of authentic military supply, manufacturing some of the most reliable tools on the market for use by Allied forces. This tradition is commemorated with the JEEP x Marathon Series.

Marathon Search and Rescue (SAR) Class watches are developed for use in SAR operations, built to withstand extreme conditions and match the capabilities of the user. The Rubicon TSAR uses a combination of tritium and MaraGlo illumination, and features an ETA F06.412 movement with an accuracy of ± 10 seconds per year.

SPECIFICATIONS

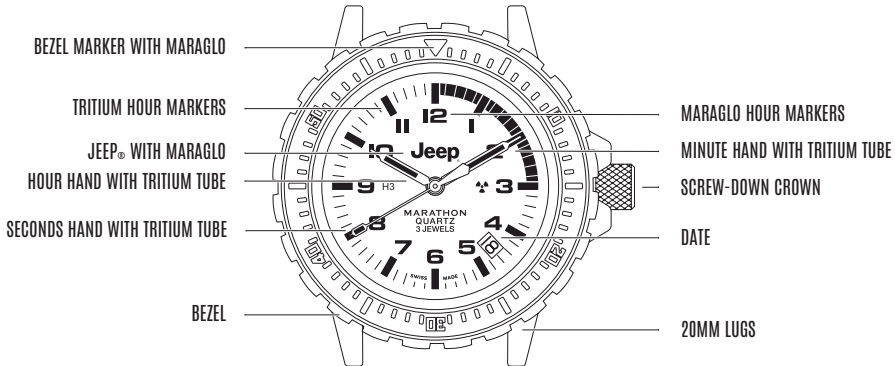
Case Diameter	41mm
---------------	-------------

Case Thickness	14mm
----------------	-------------

Lug to Lug	48mm
------------	-------------

Drilled Lug Width	20mm
-------------------	-------------

Case	316L Stainless Steel
------	-----------------------------



TECHNICAL INFORMATION

Movement	ETA F06.412 HeavyDrive-PreciDrive Quartz
Number of Jewels	3
Battery Life	Up to 68 months
Calendar	Date
Luminous Features	Tritium Gas Tubes & MaraGlo

Crystal Type	Sapphire
Crown Type	Screw-Down
Bezel Type	Uni-Directional
Bezel Scale	60 Minute
Scale Quantity	1
Scale Range	1 - 12
Submersibility	30 ATM – 300 meters (1000 feet)



TRITIUM GAS TUBES

The Rubicon TSAR® uses self-contained tritium gas tubes to ensure constant visibility in low light situations. A gas tube is placed on each hour marker and hand. These tubes are self-illuminating and contain an isotope of hydrogen, that will not dull down over time.

CONSTANT ILLUMINATION



JEEP® X MARATHON

All Jeep x Marathon watches are drop-tested and trail-rated for ultimate durability.

PURPOSE-BUILT



EXTENDED BATTERY LIFE

The Rubicon TSAR® is equipped with a low-power consumption movement, with an EOL (End-of-Life) display, whereby the seconds hand advances in 4 second increments when the battery needs a replacement.

OVER 4+ YEAR BATTERY LIFE



SWISS CRAFTSMANSHIP

Inside the Rubicon TSAR® is a Swiss-made, 3 jewel, ETA F06.412 HeavyDrive-PreciDrive, quartz movement. These watches are hand-assembled in La Chaux-de-Fonds, Switzerland and guarantee the highest level of craftsmanship and accuracy.

LA CHAUX-DE-FONDS, SWITZERLAND

GENERAL OPERATIONS & MAINTENANCE

1. **Clean watch often.**

Clean regularly using rubbing alcohol, a toothbrush and a microfibre cloth.

2. **Service regularly.**

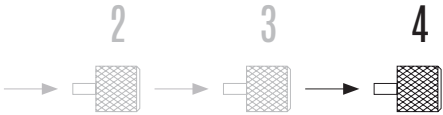
Regular servicing every six to eight years will help to keep your movement running with Marathon-level precision. For servicing requests, contact our team directly at customerservice@marathonwatch.com

3. Always set it forward.

During events such as daylight-savings, you might be inclined to wind your watch back an hour, however this can put undue stress on the movement of your watch. Always move the hands forward to reach your desired time setting.

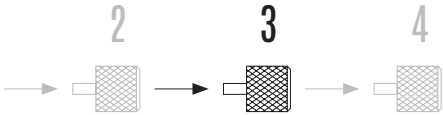
4. Dive and swim with confidence.

Once the crown of the watch is fully secured our SAR Dive Watches are rated for 30ATM and are water resistant to a depth of 300 meters (1000 feet).



SETTING THE TIME

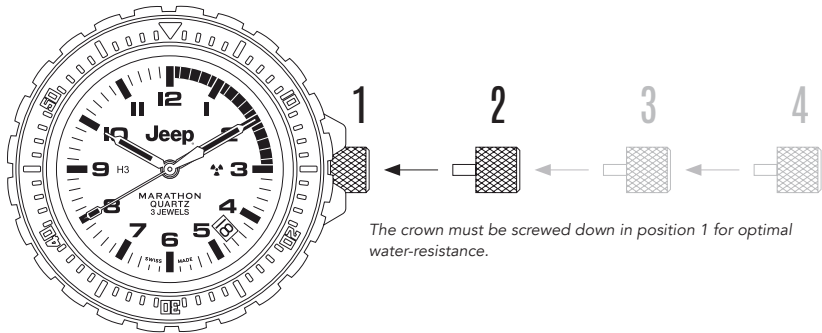
1. Unscrew and pull the crown from position 1 to position 4.
2. Turn the crown clockwise to adjust the time.
3. Ensure correct AM/PM settings so that the date wheel changes at midnight and not mid-day.



SETTING THE DATE

1. Unscrew and pull the crown from position 1 to position 3.
2. Turn the crown clockwise to change the date.

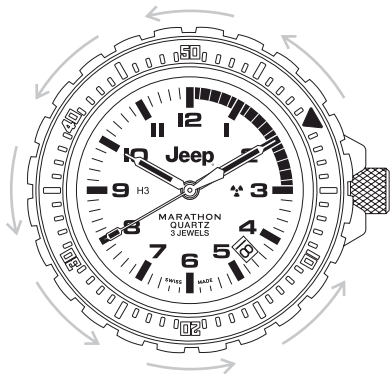
CAUTION: Do not adjust the date wheel between 9pm and 3am as this may damage the watch movement.



The crown must be screwed down in position 1 for optimal water-resistance.

LOCKING THE CROWN

From position 2, push the crown into position 1 and rotate clockwise to lock the crown back into place.



TIMING BEZEL

1. Rotate your bezel counterclockwise and align the 12 o'clock bezel marker with the minute hand. This will set your start time.
2. Measure the minute hand against the bezel markers to count the elapsed time.

NOTE: When diving, use your dive watch as a support device along side the recommended diving tools suggested by PADI or BSAC.

WARRANTY & SUPPORT

Every newly purchased Marathon Watch comes with an International warranty covering the timepiece for any manufacturing defects within the first two-years of its life.

Our expert team at customerservice@marathonwatch.com is dedicated to making sure your timepiece is running in tip-top shape.

Marathon Watch Company Ltd. warrants this item to be free from defects in material and workmanship under normal use in accordance with care and usage instructions for 2 years from date of purchase from an authorized distributor. This warranty excludes damage from misuse, abuse, or any irregular application. If we confirm a defect, we will repair or replace it with the same item or one of similar value and return it to you at no-charge.

Marathon Watch has remained family owned and operated since our founding in 1939. This watch has been hand assembled by our team with the utmost craftsmanship and care.

A handwritten signature in black ink that reads "Mitchell Wein". The signature is fluid and cursive, with the first letters of "Mitchell" and "Wein" being capitalized and prominent.

Mitchell Wein,
President

Jeep, the Jeep grille and related logos, vehicle model names and trade dress are trademarks of FCA US LLC and used under license by Marathon Watch Company. ©2024 FCA US LLC.

RUBICON TSAR®



MANUEL POUR JEEP® RUBICON TSAR (QUARTZ DE PLONGEUR) 41MM

PIÈCE NO. WW194007

FABRIQUÉ EN SUISSE | CONÇU AU CANADA



Pour plus de détails sur les spécifications, commentaires et informations additionnelles sur la montre Rubicon TSAR[®], balayez le code QR ou visitez notre site web en ligne.

MAN-JEEP-007-02

WWW.MARATHONWATCH.COM | [@MARATHONWATCH](https://twitter.com/MARATHONWATCH)



41MM JEEP® RUBICON TSAR® (QUARTZ DE PLONGEUR)

Depuis 1941, la marque JEEP et Marathon partagent une histoire commune d'approvisionnement militaire authentique, fabriquant certains des outils les plus fiables du marché destinés à être utilisés par les forces alliées. Cette tradition est commémorée avec la série JEEP x Marathon.

Les montres de la classe Marathon Search and Rescue (SAR) sont développées pour une utilisation dans les opérations de SAR, construites pour résister à des conditions extrêmes et correspondre aux capacités de l'utilisateur. La Rubicon TSAR utilise une combinaison d'illumination au tritium et à la MaraGlo, et est équipée d'un mouvement ETA F06.412 avec une précision de ± 10 secondes par an.

CARACTÉRISTIQUES

Diamètre du boîtier **41mm**

Épaisseur du boîtier **14mm**

De corne à corne **48mm**

Largeur entre les cornes **20mm**

Boîtier **Acier Inoxydable 316L**

**INDEX DE LUNETTE
AVEC MARAGLO**

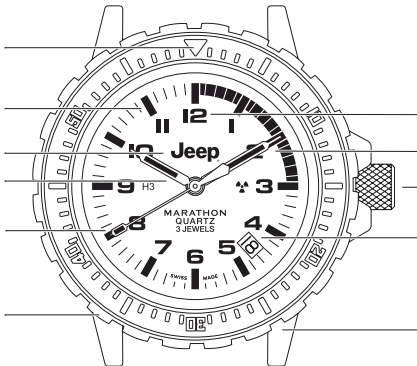
**INDEX DES HEURES
AVEC TRITIUM**

JEEP® AVEC MARAGLO

**AIGUILLE DES HEURES
AVEC TUBE DE TRITIUM**

**AIGUILLE DES SECONDES
AVEC TUBE DE TRITIUM**

**LUNETTE TOURNANTE
UNIDIRECTIONNELLE**



INDEX DES HEURES AVEC MARAGLO

**AIGUILLE DES MINUTES
AVEC TUBE DE TRITIUM
COURONNE VISSÉE**

DATE

ENTRECORNES 20MM

INFORMATIONS TECHNIQUES

Mouvement	ETA F06.412 HeavyDrive-PreciDrive Quartz
Nombre de rubis	3
Vie de la batterie	Jusqu'à 68 mois
Calendrier	Date
Caractéristiques lumineuses	 Tubes de Gaz Tritium et MaraGlo

Type de cristal	Saphir
Type de couronne	Vissée
Type de lunette	Lunette Tournante Unidirectionnelle
Echelle de la lunette	60 Minutes
Quantité d'échelle	1
Échelle	1 - 12
Submersibilité	30 ATM – 300 mètres (1000 pieds)



TUBES DE GAZ TRITIUM

La Rubicon TSAR® utilise des tubes à gaz tritium autonomes pour assurer une visibilité constante dans les situations de faible luminosité. Un tube à gaz est placé sur chaque marqueur horaire et sur chaque aiguille. Ces tubes sont autoéclairants et contiennent un isotope d'hydrogène, qui ne ternira pas avec le temps.

ÉCLAIRAGE CONSTANT



JEEP® X MARATHON

Toutes les montres Jeep x Marathon sont soumises à des tests de chute et évaluées sur sentier pour une durabilité ultime.

CONÇUES À DES FINS SPÉCIFIQUES



LONGUE DURÉE DE VIE DE LA PILE

La Rubicon TSAR® est équipée d'un mouvement à faible consommation d'énergie, avec un affichage EOL (End-of-Life), qui fait alors avancer la trotteuse par incréments de 4 secondes lorsque la pile doit être remplacée.

AUTONOMIE DE LA PILE SUPÉRIEURE À 4 ANS



EXPERTISE SUISSE

À l'intérieur de la Rubicon TSAR® se trouve un mouvement de fabrication Suisse, avec 3 rubis, le ETA F06.412 HeavyDrive-PreciDrive Quartz. Ces montres sont assemblées à la main à La Chaux-de-Fonds, en Suisse, et garantissent le plus haut niveau de savoir-faire et de précision.

LA CHAUX-DE-FONDS, SWITZERLAND

OPÉRATIONS GÉNÉRALES & ENTRETIEN

1. **Nettoyer la montre fréquemment.**

Nettoyez régulièrement avec de l'alcool à friction, une brosse à dents et un chiffon en microfibre.

2. **Service régulier.**

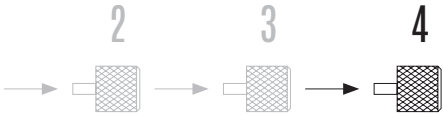
Un entretien régulier tous les six à huit ans aidera à maintenir votre mouvement en bon état avec une précision de niveau Marathon. Pour toute demande de service, contactez notre équipe directement à customerservice@marathonwatch.com

3. Toujours régler la montre en avançant.

Lors d'événements tels que les changements d'heure, vous pourriez vouloir remonter votre montre d'une heure, mais cela peut mettre une tension excessive sur le mouvement de votre montre. Avancez toujours les aiguilles pour atteindre l'heure souhaitée.

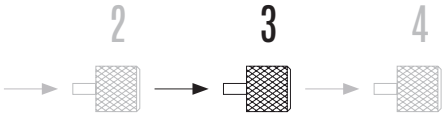
4. Plongez et nagez en toute confiance.

Une fois que la couronne de la montre est entièrement fixée, nos Montres de Plongée SAR sont évaluées pour une étanchéité à 30ATM et sont résistantes à l'eau jusqu'à une profondeur de 300 mètres (1000 pieds).



RÉGLAGE DE L'HEURE

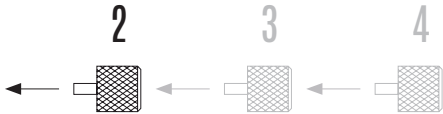
1. Dévissez et tirez la couronne de la position 1 à la position 4.
2. Tournez la couronne dans le sens des aiguilles d'une montre pour régler l'heure.
3. Assurez-vous que les réglages AM/PM sont corrects afin que la roue de quantième change à minuit et non à midi.



RÉGLAGE DE LA DATE

1. Dévissez et tirez la couronne de la position 1 à la position 3.
2. Tournez la couronne dans le sens des aiguilles d'une montre pour changer la date.

AVERTISSEMENT : Ne réglez pas la roue de quantième entre 21 h et 3 h, car cela pourrait endommager le mouvement de la montre.



La couronne doit être complètement vissée en position 1 pour une étanchéité optimale.

VERROUILLAGE DE LA COURONNE

En position 2, poussez la couronne en position 1 et tournez dans le sens des aiguilles d'une montre pour verrouiller la couronne à nouveau en place.



LUNETTE DE MINUTAGE

1. Faites tourner votre lunette dans le sens opposé des aiguilles d'une montre et alignez l'index de la lunette de 12 heures avec l'aiguille des minutes. Cela définira votre temps de départ.
2. Comparez l'aiguille des minutes à l'index de la lunette pour calculer le temps écoulé.

***REMARQUE :** Lorsque vous faites de la plongée, utilisez votre montre de plongée comme appareil de support aux outils de plongée recommandés par PADI ou BSAC.*

GARANTIE & ASSISTANCE

Chaque montre Marathon achetée depuis peu est livrée avec une garantie Internationale couvrant la pièce d'horlogerie contre tout défaut de fabrication pendant les deux premières années de sa vie.

Notre équipe d'experts à customerservice@marathonwatch.com est dédiée à s'assurer que votre montre reste en parfait état de marche.

Marathon Watch Company Ltd. garantit, pendant 2 ans à compter de la date d'achat auprès d'un distributeur agréé, que cet article est exempt de défauts de matériaux et de fabrication dans des conditions normales d'utilisation conformément aux instructions d'entretien et d'utilisation. Cette garantie exclut les dommages dus à une mauvaise utilisation, un abus ou toute application irrégulière. Si nous confirmons l'existence d'un défaut, nous réparerons ou remplacerons votre montre par le même article ou un article de valeur similaire et nous vous le renverrons sans frais.

Marathon Watch a été dirigé et a perduré comme entreprise familiale depuis notre fondation en 1939. Cette montre a été assemblée à la main par notre équipe en y apportant le plus haut soin et le meilleur savoir-faire.



Mitchell Wein,
Président

Jeep, la grille Jeep et les logos associés, les noms de modèles de véhicules et l'habillage commercial sont des marques commerciales de FCA US LLC et utilisés sous licence par Marathon Watch Company. ©2024 FCA États-Unis LLC.

