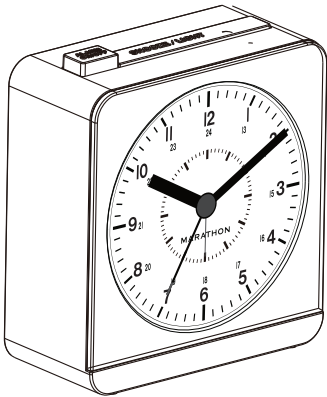


Analog Alarm Clock with Auto Ambient Light Display

Model:
CL030053BK
CL030053WH
CL030053BL
CL030053SV
CL030053GD

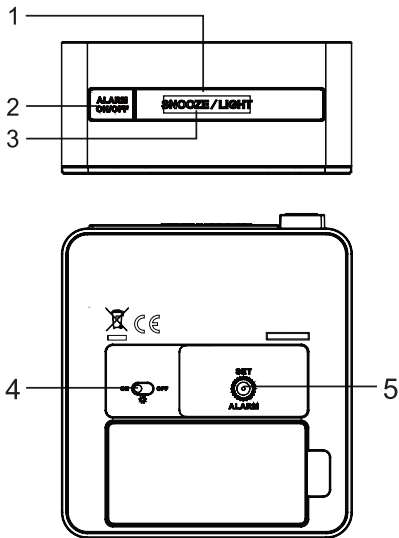


Thank you for purchasing this Analog Desk Alarm Clock with Auto-Night Light. The utmost care has gone into the design and manufacture of your clock. Please read the instructions carefully and keep this manual for future reference.

MAIN FEATURES

- Alarm and snooze function
- Backlight and night-light function

FUNCTION KEYS

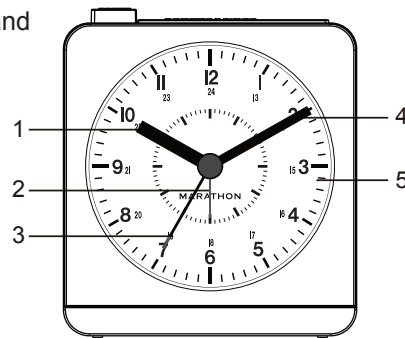


- [SNOOZE/LIGHT]** key:
 - Press to turn on backlight for 3 seconds. When the alarm is sounding, press to enter snooze mode for 4 minutes.
- [ALARM ON/OFF]** key:
 - Press to turn on or turn off the alarm.
- Night light sensor

- [NIGHT LIGHT ON/OFF]** switch:
 - Slide to the **< ON >** position to activate night light function.
 - When switch is in the **< ON >** position, the backlight will automatically turn on in dim & dark environments as detected by the light sensor.
 - The brightness of the night light is dimmer than the normal backlight.
 - Slide to the **< OFF >** position to turn off the night light function.
- [SET ALARM]** knob:
 - Adjust to set the alarm time.

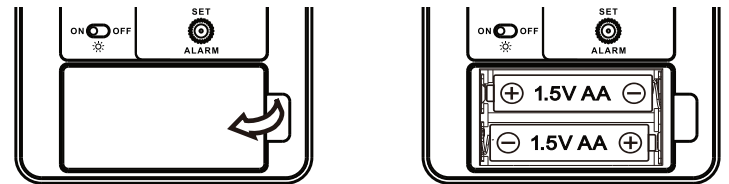
DISPLAY

- Hour hand
- Alarm hand
- Second hand
- Minute hand
- Dial



GETTING STARTED

- Remove the battery door of the unit.
- Insert 2 new AA size batteries according to the polarity marks in the battery compartment.



Open the battery compartment door

Battery compartment

- Replace the battery door.

OPERATION

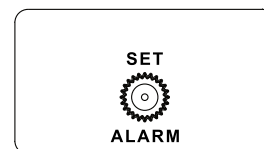
(1) MANUAL TIME SETTING

After inserting batteries, you can set the time manually.

- Pull the **[SET ALARM]** knob out of the hole.
- Turn the **[SET ALARM]** knob counterclockwise to enter time setting mode.

(2) ALARM TIME SETTING

Turn the **[SET ALARM]** knob counterclockwise (refer to diagram below) to set the desired alarm time.



(3) ALARM ON/OFF

- Press the [**ALARM ON/OFF**] key to activate alarm function.
- Press the [**ALARM ON/OFF**] key again to deactivate alarm function.



(4) USING THE ALARM AND SNOOZE FUNCTION

When the real time reaches the set alarm time, the alarm sound will start. The alarm beeping lasts for 120 seconds.

Alarm sound stops under the following conditions:

- If there is no operation, the alarm sound will stop automatically after 2-minutes of beeping (and re-alarm 12 hours later).
- Press the [**ALARM ON/OFF**] key to stop the alarm sound.
- Press the [**SNOOZE/LIGHT**] key to stop the alarm sound and enter snooze. After five minutes, the alarm sound will start again. Snooze can be repeatedly operated up to 7 times.

(5) USING THE NIGHT LIGHT FUNCTION

- Slide the [**NIGHT LIGHT ON/OFF**] switch to the <ON> position to activate the night light function. When it is <ON>, the backlight will automatically turn on in dim & dark environments as detected by the light sensor. The brightness of the normal backlight is greater than the night light.
- Slide to the <OFF> position to turn off the night light function.

BATTERY REPLACEMENT

When the backlight becomes dim, replace with 2 new AA size batteries at once. Pay attention to the battery polarity.

ATTENTION:

Please dispose of used batteries and the clock in an ecologically safe manner.



SPECIFICATIONS

Power	2 x AA 1.5V batteries
Alarm duration	35 +/-5 minutes
Snooze	4~5 minutes; 3~9 times
Dimensions	90(W) x 101(H) x 41mm(D)

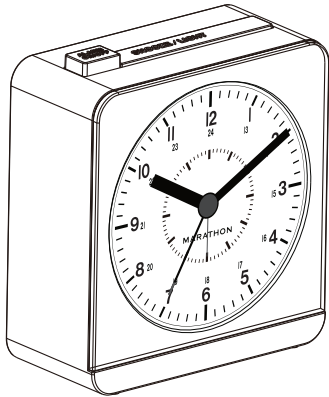
Marathon Watch Company Ltd.
 30 Mural Street, Unit #10, Richmond Hill,
 Ontario, Canada L4B 1B5
www.MarathonWatch.com

Designed in Canada / Conçu au Canada
 Made in China / Fabriqué en Chine

**2 YEAR
 warranty
 Garantie
 de 2 ANS**

Réveil analogique avec affichage automatique de la lumière ambiante

Modèle:
CL030053BK
CL030053WH
CL030053BL
CL030053SV
CL030053GD

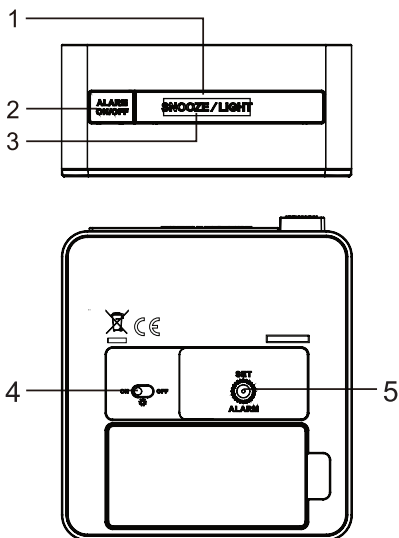


Merci pour votre achat de ce réveil analogique avec veilleuse. Le plus grand soin est allé dans la conception et la fabrication de votre horloge. Veuillez lire attentivement les instructions et bien conserver le manuel pour de futures références.

CARACTERISTIQUES PRINCIPALES

- Fonction alarme et répétition
- Fonction rétroéclairage et veilleuse

TOUCHES DE FONCTION



- 1. Touche [SNOOZE/LIGHT] :**
 - Pressez-la pour allumer le rétroéclairage pendant 3 secondes. Lorsque l'alarme sonne, pressez-la pour activer la répétition d'alarme pour 4 minutes.
- 2. Touche [ALARM ON/OFF] :**
 - Pressez-la pour allumer ou éteindre l'alarme.
- 3. Capteur de lumière**

4. Interrupteur coulissant [NIGHT-LIGHT ON/OFF] :

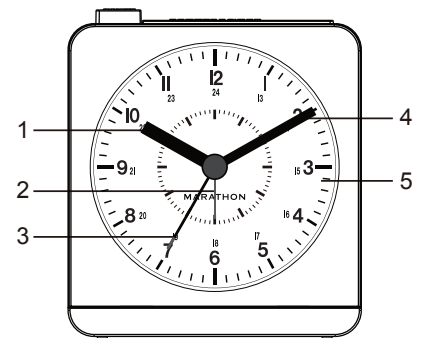
- Glissez-le sur la position <ON> pour activer la fonction lumière.
- Lorsque c'est <ON>, le rétroéclairage s'allumera automatiquement dans un environnement faible et sombre, détecté par le capteur de lumière.
- La luminosité de la veilleuse est plus faible que le rétroéclairage normal.
- Glissez-le sur la position <OFF> pour éteindre la fonction veilleuse.

5. Bouton [SET ALARM] :

- Ajustez-le pour régler l'heure de l'alarme

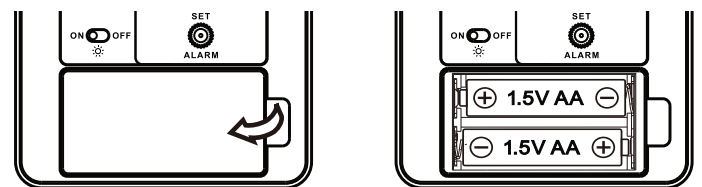
AFFICHAGE

1. Aiguille des heures
2. Aiguille de l'alarme
3. Aiguille des secondes
4. Aiguille des minutes
5. Cadran



POUR COMMENCER

- Enlevez le couvercle des piles de l'appareil.
- Insérez 2 nouvelles piles AA selon la marque de polarité sur le compartiment des piles.



Ouvrez le couvercle compartiment des piles

Compartiment des piles

- Remplacez le couvercle des piles.

OPERATION

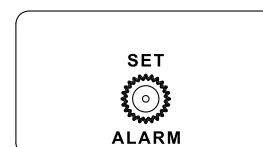
(1) REGLAGE MANUEL DE L'HEURE

Après la mise sous tension de l'horloge ou l'installation des piles, vous pouvez régler l'heure manuellement.

- Tirez le bouton [SET ALARM] en dehors du trou. Tournez le bouton [SET ALARM] dans le sens inverse des aiguilles d'une montre pour entrer dans le mode de réglage de l'heure.

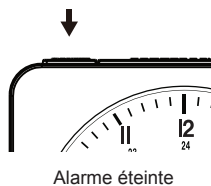
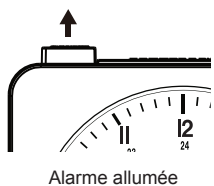
(2) REGLAGE DE L'ALARME

Tournez le bouton [SET ALARM] dans le sens inverse des aiguilles d'une montre (indiqué sur la photo ci-dessous) pour régler l'heure d'alarme désirée.



(3) REGLAGE DE L'ALARME

- Pressez la touche [ALARM ON/OFF] pour activer la fonction alarme.
- Pressez la touche [ALARM ON/OFF] à nouveau pour désactiver la fonction de l'alarme.



(4) UTILISATION DE L'ALARME ET DE LA REPETITION

Lorsque l'heure actuelle atteint l'heure de réglage de l'alarme, le son de l'alarme commencera. Le bip de l'alarme est de 120 secondes. Le son de l'alarme s'arrêtera dans les conditions suivantes:

- S'il n'y a aucune opération, le son de l'alarme s'arrêtera automatiquement après 2 minutes de bip (et sonnera à nouveau 12 heures plus tard)
- Pressez la touche [ALARM ON/OFF] pour arrêter le son de l'alarme.
- Pressez la touche [SNOOZE/LIGHT] pour arrêter le son de l'alarme et entrer la répétition. 5 minutes plus tard, le son de l'alarme recommencera à nouveau. La répétition peut être opérée à plusieurs reprises mais maximum 7 fois.

(5) UTILISATION DE LA FONCTION VEILLEUSE

- Glissez [NIGHT-LIGHT ON/OFF] sur la position <ON> pour activer la fonction veilleuse. Lorsque c'est <ON>, le rétroéclairage s'allumera automatiquement dans un environnement faible et sombre, détecté par le capteur de lumière. La luminosité de la veilleuse est plus faible que le rétroéclairage normal.
- Glissez sur la position <OFF> pour arrêter la fonction veilleuse.

REMPACEMENT DES PILES

Lorsque le rétroéclairage devient sombre, remplacez par 2 nouvelles piles AA en même temps. Faites attention à la polarité des piles.

ATTENTION:

Veillez jeter les piles usagées et l'unité principale de manière écologiquement sûre.



SPECIFICATIONS

Alimentation	2 x piles AA 1.5V
Durée de l'alarme	35 +/- 5 minutes
Répétition de l'alarme	4~5 minutes; 3~9 fois
Dimension	90(W) x 101(H) x 41mm(D)

Marathon Watch Company Ltd.
30 Mural Street, Unit #10, Richmond Hill,
Ontario, Canada L4B 1B5
www.MarathonWatch.com

Designed in Canada / Conçu au Canada
Made in China / Fabriqué en Chine

2 YEAR
warranty
Garantie
de 2 ANS