

# AIRPOWER® P6 HIGH

Nr. d'art. 206201



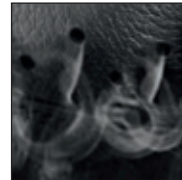
## CE EN ISO 20347:2012 O2 HRO HI CI WR FO SRC

Combinaison cuir/textile, étanche et très respirant grâce à la technologie de laminé GORE-TEX® Extended, hauteur de tige 18,5 cm, antistatique, semelle 014

Pointures disponibles 3 ½ – 12 Grandes pointures 12 ½ – 14



206201



Système d'aération HAIX® Climate



Matériau de grande qualité



Protection du tendon



### Matériau extérieur

Une combinaison de cuir et de tissu polyamide; le cuir est imperméable, doux et souple, traité hydrophobe, respirant (5,0 mg/cm<sup>2</sup>/h), d'épaisseur 2,0 – 2,2 mm; le tissu est très résistant et particulièrement respirant (> 12,0mg/cm<sup>2</sup>/h)

### Doubleure intérieure

Technologie de laminé GORE-TEX® Extended: Laminé GORE-TEX® à 3 couches, étanche et très respirant; doublure très résistante à l'abrasion avec un grand confort thermique, recommandé pour les activités à la fois extérieures et intérieures, et par températures élevées

### Première semelle de montage

Semelle absorbant particulièrement bien la transpiration du pied

### Support plantaire

Support anatomique préformé, amovible, lavable, très bonne absorption de l'humidité, séchage rapide

### Semelle

En caoutchouc nitrile / PU avec un profil tous terrains; pose et déroulé optimal du pied grâce à la forme sportive de la pointe et du talon; la cale d'amorti en PU assure grâce à son faible poids d'excellentes qualités de marche; résistant aux huiles et aux hydrocarbures; ne marque pas les sols, conforme à EN ISO 20347:2012

### Système d'aération HAIX® Climate

Le système d'aération HAIX® Climate utilise le mouvement de va-et-vient de la marche pour évacuer la transpiration vers l'extérieur par les ouvertures situées en haut de la tige et de la languette.

### Système de maintien de la voûte plantaire HAIX® AS

Le système HAIX® Arch Support soutient la voûte naturelle du pied. Les orteils et la plante des pieds ont suffisamment de place. Le pied est maintenu dans une position optimale.

### Sun Reflect

Sun Reflect: Nouveau traitement du cuir: Les rayons du soleil sont réfléchis: Pour un meilleur confort thermique.

### Autres particularités

Chaussure légère, antistatique selon la norme EN ISO 20344/20347:2004; renforcement du cuir aux endroits particulièrement exposés; le textile extérieur passe sous le cuir jusqu'au bord de la semelle

|    |    |     |    |     |    |     |    |     |    |     |    |     |    |      |    |      |    |      |    |      |    |      |    |      |    |
|----|----|-----|----|-----|----|-----|----|-----|----|-----|----|-----|----|------|----|------|----|------|----|------|----|------|----|------|----|
| UK | 3  | 3 ½ | 4  | 4 ½ | 5  | 5 ½ | 6  | 6 ½ | 7  | 7 ½ | 8  | 8 ½ | 9  | 9 ½  | 10 | 10 ½ | 11 | 11 ½ | 12 | 12 ½ | 13 | 13 ½ | 14 | 14 ½ | 15 |
| EU | 35 | 36  | 37 | 37  | 38 | 39  | 39 | 40  | 41 | 41  | 42 | 43  | 43 | 44   | 45 | 45   | 46 | 47   | 47 | 48   | 48 | 49   | 50 | 50   | 51 |
| US | 4  | 4 ½ | 5  | 5 ½ | 6  | 6 ½ | 7  | 7 ½ | 8  | 8 ½ | 9  | 9 ½ | 10 | 10 ½ | 11 | 11 ½ | 12 | 12 ½ | 13 | 13 ½ | 14 | 14 ½ | 15 | 15 ½ | 16 |

HAIX®-Schuhe, Produktions- und Vertriebs GmbH  
Auhofstrasse 10, 84048 Mainburg, Germany  
T. +49(0)8751/8625-0, F. +49(0)8751/8625-25  
info@haix.de, www.haix.com