

# FIRE HERO® 2

Réf. 507004



## CE 0197 EN 15090:2012 HI3 CI AN M SRC - Typ F2A

Epaisseur du cuir (Zone des pieds) 2,5 – 2,7 mm, (Zone de jambe) 2,0 – 2,2 mm, protection anti-coupure de classe 2, respirant et étanche, résistant aux bactéries et aux produits chimiques grâce à la technologie de laminé CROSSTECH®, hauteur de tige 27 cm, antistatique, semelle FIRE 01

Pointures disponibles UK 4½ – 12, Grandes pointures UK 13 / 14 / 15



HAIX® FL Fit System



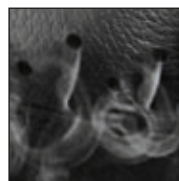
HAIX® 3Z Protector System



HAIX® HD Cap System



HAIX® ES Out System



Système d'aération  
HAIX® Climate



HAIX® Vario Wide Fit System



507004

### Matériau extérieur

Cuir imperméable, traité hydrophobe, respirant (5,0 mg/cm<sup>2</sup>/h), Epaisseur du cuir (Zone des pieds) 2,5 – 2,7 mm, (Zone de jambe) 2,0 – 2,2 mm

### Protection anti-coupure

Couper la protection de classe 2 (24m/sec., vitesse de tronçonneuse)

### Doublure intérieure

Technologie de laminé CROSSTECH®: Laminé CROSSTECH® à 4 couches, étanche et respirant; résistance à l'abrasion de la doublure; grand confort thermique par tous les temps pour toutes situations, en particulier pour des activités à la fois intérieures et extérieures; excellente protection contre la pénétration de liquides sanguins et d'autres liquides corporels (a fortiori une protection contre les virus et les bactéries).

### Première semelle de montage

Semelle absorbant particulièrement bien la transpiration du pied.

### Support intérieur

Confortable, isolante, hydrofuge, antibactérienne. Une coque talonnière séparée assure une bonne isolation et un bon guidage du pied.

### Semelle anti-perforation

Semelle anti-perforation flexible, légère

### HAIX® Composite toe cap

Embout de protection anatomiquement formé et ultra-léger en fibres plastiques renforcées, pour des exigences de sécurité extrêmes.

### Semelle de marche

Semelle en caoutchouc à profil, hautement antidérapante; optimisée pour les interventions dans l'eau, la glace et la neige. Répond aux plus hautes exigences de la norme européenne EN 15090:2012 + SRC

### Système d'aération HAIX® Climate

Le système d'aération HAIX Climate utilise le mouvement de va-et-vient de la marche pour évacuer la transpiration vers l'extérieur par les ouvertures situées en haut de la tige et de la languette.

### HAIX® HD Cap System

Pare-pierre en caoutchouc profilé conçu pour une durée de vie plus longue.

### HAIX® 3Z Protector System

Protection du tibia, du cou-de-pied et des malléoles.

### Système de mousse injectée HAIX® MSL

« MicroSoftLight » Améliore l'amorti grâce à une mousse en PU injectée dans toute la semelle, allège la chaussure et offre une très bonne isolation contre la chaleur et contre le froid.

### HAIX® Vario Wide Fit System

Les 3 semelles différentes permettent d'adapter individuellement l'amplitude de la chaussure. La semelle rouge (épaisseur intermédiaire) est fournie avec la chaussure. Les semelles jaune (épaisse-wide) et bleu (fine-narrow) doivent être commandées séparément.

### HAIX® Fast Lacing Fit System

Système breveté de lacage à deux zones pour une adaptation rapide et optimale de la botte. Le protecteur cou-de-pied triangulaire intégré assure une protection supplémentaire.

### Sun Reflect

Sun Reflect: Nouveau traitement du cuir: Les rayons du soleil sont réfléchis: Pour un meilleur confort thermique.

|    |    |    |    |    |    |    |    |    |    |    |    |    |    |     |    |     |    |     |    |     |    |     |    |     |    |
|----|----|----|----|----|----|----|----|----|----|----|----|----|----|-----|----|-----|----|-----|----|-----|----|-----|----|-----|----|
| UK | 3  | 3½ | 4  | 4½ | 5  | 5½ | 6  | 6½ | 7  | 7½ | 8  | 8½ | 9  | 9½  | 10 | 10½ | 11 | 11½ | 12 | 12½ | 13 | 13½ | 14 | 14½ | 15 |
| EU | 35 | 36 | 37 | 37 | 38 | 39 | 39 | 40 | 41 | 41 | 42 | 43 | 43 | 44  | 45 | 45  | 46 | 47  | 47 | 48  | 48 | 49  | 50 | 50  | 51 |
| US | 4  | 4½ | 5  | 5½ | 6  | 6½ | 7  | 7½ | 8  | 8½ | 9  | 9½ | 10 | 10½ | 11 | 11½ | 12 | 12½ | 13 | 13½ | 14 | 14½ | 15 | 15½ | 16 |

### HAIX®-Schuhe, Produktions- und Vertriebs GmbH

Auhofstrasse 10, 84048 Mainburg, Germany  
T. +49(0)8751/8625-0, F. +49(0)8751/8625-25  
info@haix.de, www.haix.com