

# RANGER GSG9-S

Réf. 203101



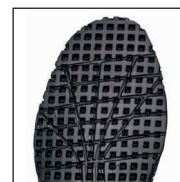
## CE EN 20347:2012 O3 HRO HI CI WR FO SRC

Épaisseur du cuir 1,8 – 2,0 mm, étanche, respirant, résistant aux produits chimiques et aux bactéries grâce à la technologie de laminé CROSSTECH®, hauteur de tige de 18,5 cm, antistatique, semelle 05

Pointures disponibles UK 3 – 12, Grandes Pointures UK 12 ½ – 15



203101



Semelle intérieure avec un très bon amorti et une évacuation de l'humidité



Face intérieure de la chaussure en cuir est très résistante aux frottements – aucune couture là où la corde coulisse; particulièrement recommandé pour le «Fast Roping» et l'aérocordage



### Matériau extérieur

Cuir imperméable, traité hydrophobe, respirant (5,0 mg/cm<sup>2</sup>/h), d'épaisseur 2,0 – 2,2 mm

### Doubleure intérieure

Technologie de laminé CROSSTECH®: Laminé CROSSTECH® à 3 couches, étanche et respirant; résistance à l'abrasion de la doubleure; grand confort thermique par tous les temps pour toutes situations, en particulier pour des activités à la fois intérieures et extérieures; excellente protection contre la pénétration de liquides sanguins et d'autres liquides corporels (a fortiori une protection contre les virus et les bactéries). Grande protection contre produits chimiques.

### Support plantaire

Support anatomique préformé, amovible, lavable, très bonne absorption de l'humidité, séchage rapide.

### Semelle de protection

Semelle flexible, légère et sans métal avec une semelle intercalaire anti-perforation.

### Semelle

Semelle creuse en caoutchouc nitrile / PU avec un profil tous terrains; résistant à l'abrasion et antidérapante; pose optimale et déroulé optimal du pied grâce à la forme sportive de la pointe et du talon. Lors du processus de fabrication, la semelle est équipée du système de mousse injectée HAIX® MSL, ce qui rend la chaussure particulièrement légère et la semelle très isolante contre la chaleur et contre le froid. Semelle résistant aux huiles et aux hydrocarbures, ne marquant pas les sols. Conforme à EN ISO 20347:2012

### Système d'aération HAIX® Climate

Le système d'aération HAIX® Climate utilise le mouvement de va-et-vient de la marche pour évacuer la transpiration vers l'extérieur par les ouvertures situées en haut de la tige et de la languette.

### Système de mousse injectée HAIX® MSL

«MicroSoftLight» Améliore l'amorti grâce à une mousse en PU injectée dans toute la semelle, allège la chaussure et offre une très bonne isolation contre la chaleur et contre le froid

### Sun Reflect

Sun Reflect: Nouveau traitement du cuir: Les rayons du soleil sont réfléchis: Pour un meilleur confort thermique.

### HAIX® 2-Zone Lacing

Système breveté de laçage à deux zones pour une adaptation rapide et optimale de la botte.

### Autres particularités

Particulièrement adapté au „Fast Roping” avec de système de laçage fermé, 2 zones de laçage

UK	3	3 ½	4	4 ½	5	5 ½	6	6 ½	7	7 ½	8	8 ½	9	9 ½	10	10 ½	11	11 ½	12	12 ½	13	13 ½	14	14 ½	15
EU	35	36	37	37	38	39	39	40	41	41	42	43	43	44	45	45	46	47	47	48	48	49	50	50	51
US	4	4 ½	5	5 ½	6	6 ½	7	7 ½	8	8 ½	9	9 ½	10	10 ½	11	11 ½	12	12 ½	13	13 ½	14	14 ½	15	15 ½	16

### HAIX®-Schuhe, Produktions- und Vertriebs GmbH

Auhofstrasse 10, 84048 Mainburg, Germany  
T. +49(0)8751/8625-0, F. +49(0)8751/8625-25  
info@haix.de, www.haix.com