



# REAR-SPILL CURVED STACKED SLATE TOPPER

Mix and Match Fountain Options

Options de fontaine « mélanger et assortir »

## Incorporate the sights and sounds of water into any space

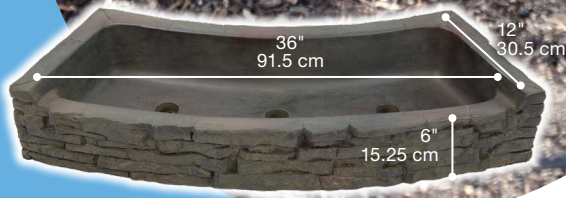
- Simply combine a base and topper to create a custom fountain creation
- Durable and lightweight
- Looks and ages like real stone

## Intégrez la beauté visuelle et sonore de l'eau à n'importe quel décor

- Il suffit de combiner une base et un surmontoir pour créer une création de fontaine personnalisée
- Robuste et léger
- A l'apparence de la vraie pierre et revêt la même patine



Pictured with Large Curved Stacked Slate Wall Base (sold separately)



Simply choose a Aquascape Stacked Slate Wall Base and Topper to easily add a unique, customized fountain to any location. The impressive natural-looking finish looks and ages like real stone, and the durable fiberglass-resin composite construction is built to last.

Choisissez simplement une base murale en ardoise empilée Aquascape et un surmontoir pour ajouter facilement une fontaine unique et personnalisée à n'importe quel endroit. Le fini d'aspect naturel présente l'aspect de la vraie pierre et revêt la même patine; la structure en composite fibre de verre-résine est conçue pour durer.

### Mix and Match / « Mélanger et assortir »

In order to make a complete fountain, you must select a base (toppers and bases sold separately). Pour faire une fontaine complète, vous devez sélectionner un surmontoir (surmontoirs et bases vendus séparément).



Front-Spill Curved Stacked Slate Topper



Rear-Spill Curved Stacked Slate Topper



Quad-Spill Curved Stacked Slate Topper

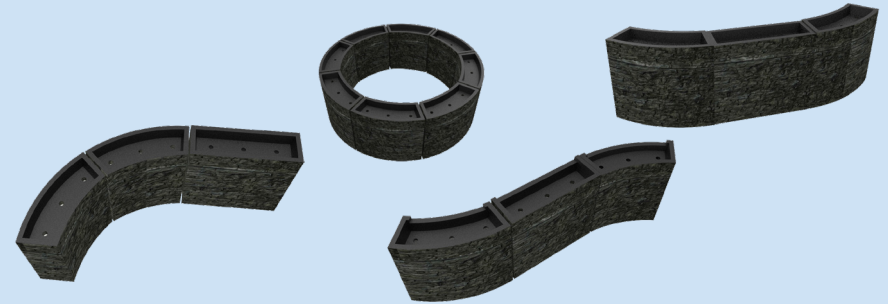


Small Curved Stacked Slate Base



Large Curved Stacked Slate Base

### Use Multiple Units for Endless Configurations Utiliser plusieurs unités pour des configurations sans fin



©2018 Aquascape, Inc.  
Made in China / Fabriqué en Chine  
St. Charles, IL 60174 • Concord, ON L4K 5T2  
All Worldwide Rights Reserved  
Tous droits réservés mondialement

**WARNING:** Cancer and Reproductive Harm  
**AVERTISSEMENT:** Cancer et effet nocif sur la reproduction  
[www.P65Warnings.ca.gov](http://www.P65Warnings.ca.gov)

Date Code/Code de date



7 42575 78285 0  
Item/Article #78285 • REV 12/18