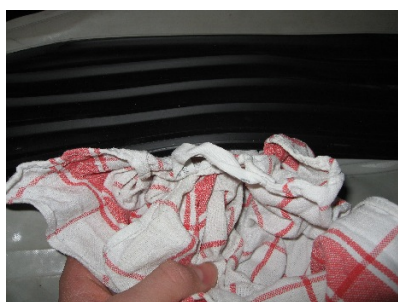


Riparazione pattino con pattino rilasciato



1. Toccare con le dita dove si è staccato il pattino dalla base della plastica.



2. Pulire accuratamente le parti da incollare, come il fondo di plastica e il profilo del pattino con acetone.



3. Applicare la colla PVC uniformemente il lato interno de profilo della lama e la superficie plastica grigia.



4. L'adesivo deve asciugare per 10 minuti. Incollare insieme il profilo della lama e la parte inferiore grigio solo dopo che si è asciugato.

5. Comprimere il profilo della lame con il fondo di plastica e fare asciugare per 24 ore. (Suggerimento: comprimere se possibile con un peso).

Materiali necessarie per le riparazioni:

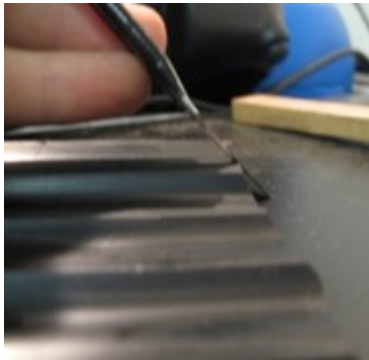
- Acetone:
- Colla PVC marchio www.forbo.com
- Spadola

disponibili grandi magazzini per pittura
disponibili grandi magazzini edilizia e hobby
disponibili grandi magazzini edilizia e hobby

Sostituire pattino nuovo



1. Ritagliate il pattino nuovo con il coltello giapponese un angolo di 45 gradi.



2. Adattare la controparte del pattino mancante e ritagliare con un angolo di 45 gradi.



3. Applicare la colla alla controparte e il fondo di plastica PVC .
4. L'Adesivo deve asciugare per 10 minuti. Incollare insieme il profilo della lama e la parte grigio inferiore solo dopo che si è asciugato!



5. Incollare con precisione la controparte in modo che nessun divario tra il pattino e la controparte si pone.

Comprimere il profilo della lama con il fondo di plastica e fare asciugare per 24 ore.
(Suggerimento: comprimere se possibile con un peso).

Materiali necessarie per le riparazioni:

- Acetone:
- Colla PVC marchio www.forbo.com
- Coltello giapponese

disponibili grandi magazzini per pittura
disponibili grandi magazzini edilizia e hobby
disponibili grandi magazzini edilizia e hobby

Piccole perdite (fori di spillo)



1. Gonfiare il Snowbodyboard il più forte possibile.
2. Per trovare la piccola perdita, cospargere con acqua e sapone (1/10) il Snowbodyboard. Si formano delle bolle d'aria dove c'è la perdita.



3. Pulire l'acqua saponata dove c'è la perdita e segnare con una penna la posizione esatta della fuga.

4. Far fuoriuscire totalmente l'aria dello Snowbodyboard e lasciare asciugare completamente.

5. Pulire i punti contrassegnati con l'acetone.



6. Inquadrare i punti segnati con il nastro adesivo.
7. Il silicone (Seamgrip) si applica sulle perdite e si rimuove il nastro adesivo.
8. Lasciare asciugare il silicone per almeno 24 ore. Gonfiare il Snowbodyboard e ripetere il processo, se necessario.

Materiali necessarie per le riparazioni:

- acetone:
- silicone marchio www.mcnett.com
- contenitore per acqua
- sapone
- penna
- nastro adesivo

disponibili grandi magazzini per pittura
o in magazzini costruzione e hobby

Riparazione della pompa



1. Situazione iniziale: il manico si è rotto



2. Fissare il pezzo della pompa a un tavolo. Praticare un foro a una distanza di (ca. 1.5cm) così che può fuoriuscire il pezzo rotto del manico. È necessaria una punta da 10mm.



3. Applicare la colla per il tubo di plastica di 10mm della pompa a mano



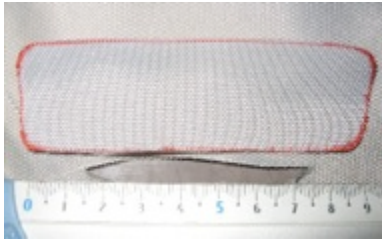
4. Inserire il tubo di plastica nel impugnatura a mano già perforato. (Vedi foto)
Fare attenzione che la colla non ostruisca il buco del passaggio dell'aria.

Materiali necessarie per riparazione:

- Punta per trapano 10mm
- colla

disponibili nei grandi magazzini per pittura

Riparazione tagli (al di fuori, consigliato per il lato inferiore)



1. Tagliare la rottura , 1.5cm in altezza e 3cm di larghezza di sovrapposizione, tagliare gli angoli, pulire con acetone.



2. Con la colla PVC cosparcere bene la vasta area patch di riparazione e attendere 10 minuti fino a quando la colla si è attaccata bene al tessuto.
Nota: (lato grezzo sul lato ruvido).



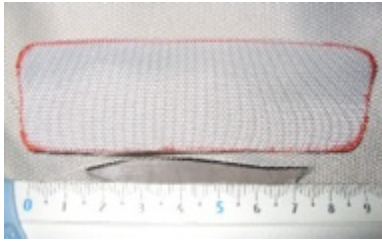
3. Premere da fuori la parte di riparazione.
Consiglio: (Se possibile appoggiare sopra un peso).
4. Attendere 24 ore fino a quando è asciutto.

Materiali necessarie per riparazione:

- Aceton:
- colle PVC marque www.mcnett.com

disponibili nei grandi magazzini per pitture
disponibili nei gradi magazzini edilizia e hobby

Riparazione tagli (interiore)



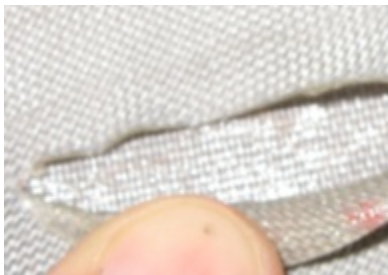
1. Tagliare la rottura , 1.5cm in altezza e 3cm di larghezza di sovrapposizione, tagliare gli angoli, pulire con acetone



2. Con la colla PVC cosparcere bene la vasta area patch di riparazione e attendere 10 minuti fino a quando la colla si è attaccata bene al tessuto. Usate uno o più spadole. Il taglio deve essere esposto all'aria.



3. La toppa con adesivo viene inserita nel taglio del Airboard.



4. Premere forte da sotto e attendere 24 ore fino a quando è asciutto. Consiglio: (se possibile appoggiare sopra un peso).
5. In caso di esito negativo provate a fare la riparazione tagli al di fuori (vedi guida per riparazione).

Materiali necessarie par riparazione:

- Aceton:
- colle PVC marque www.mcnett.com

disponibili nei grandi magazzini per pitture
disponibili nei gradi magazzini edilizia e hobby