

Réparation de poutrelle pour la poutrelle résolue



1. Examiner avec le doigts, où la poutrelle s'est résolue du sol de matière plastique.



2. Le sol de matière plastique et le profil de poutrelle à nettoyer proprement avec l'acétone.



3. Charger de manière égale la colle de PVC sur le dessous du profil de poutrelle et de la surface de matière plastique grise.



4. L'adhésif doit se sécher pendant 10 minutes. Le profil de la lame et le dessous gris se serrer les coudes après séchage!
5. Le profil de la lame et le sol il faut compresser pendant 24 heures. (Astuce: Si possible plaignez avec poids).

Matériaux de réparation nécessaire:

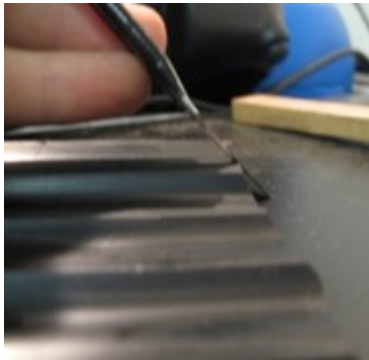
- Aceton:
- colle PVC marque www.forbo.com
- Evtl. spatule

disponible che le peintre
disponible dans le magasin de construction

Nouvelle utilisation du rail



1. Couper le rail sur Airboard avec le couteau Japon à un angle de 45 degrés.



2. Adapter la contrepartie à l'absence du rail et coupé à un angle de 45 degrés.



3. Appliquer à la contrepartie et le plastique de sol l'adhésif en PVC
4. L'adhésif doit sécher pendant 10 minutes. Le profil du rail et le dessous gris se serrer les coudes après qu'il ait séché.



5. Coller la contrepartie exactement pour qu'il n'y ait pas d'espace entre le patin et la contrepartie .

Presser le profil du rail et le sol, et laisser sécher 24 heures. (Astuce: Si possible plaignez avec poids).

Matériaux de réparation nécessaire:

- Acetone:
- colle PVC marque www.forbo.com
- Couteau Japon

disponible chez le peintre
disponible dans le magasin de construction
disponible dans le magasin de construction

Pinholes (petites fuites)



1. Gonflez le Snowbodyboard aussi dur que possible.
2. Pour trouver la fuite, vaporiser le Snowbodyboard avec de l'eau savonneuse (1/10). Vous pouvez voir des bulles d'air dans la fuite.



3. Essuyer l'eau savonneuse de l'endroit marqué et marquant les lieux des fuites avec un stylo.
4. Evacuer le Snowbodyboard et laisser sécher complètement.
5. Nettoyez les points marqués avec de l'acétone.



6. Encadrer les points marqués avec du ruban adhésif.
7. Appliquer le Silicone (SeamGrip) aux fuites et enlever le ruban.
8. Laisser sécher le silicone au moins 24 heures. Gonflez le Snowbodyboard et répéter le processus si nécessaire.

Materiaux nécessaire pour réparation:

- Acétone: disponible chez le peintre et le
- Marque de silicone www.mcnett.com [magasin de construction](#)
- Conteneur pour l'eau à vaporiser
- Savon
- Stylo
- Ruban adhésif

Reparatur der Pumpe



1. Ausgangslage: Handgriff ist abgebrochen



2. Das Stück der Pumpe an einem Tisch befestigen und das abgebrochene Stück aus dem Griff (ca. 1.5 cm) herausbohren. Dafür wird ein 10 mm Bohrer benötigt.



3. Sekundenkleber auf das 10 mm Kunststoffröhrchen der Handpumpe auftragen



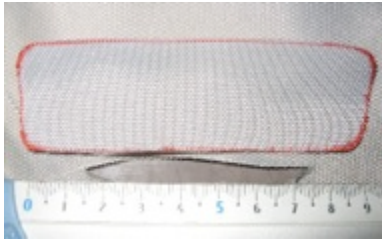
4. Das Kunststoffröhrchen in den ausgebohrten Handgriff einfügen (siehe Bild) Aufpassen, dass der Klebstoff nicht den Luftdurchlass verstopft.

Benötigte Reparatur Materialien:

- 10 mm Bohrer
- Sekundenkleber

Erhältlich in Bau- und Hobbymärkten

Section réparation à l'extérieur, recommandée sur le fond



1. Pièce de réparation, couper au moins 1,5 cm de haut, environ 3cm large chevauchement, couper les coins, nettoyer avec de l'acétone.



2. Avec de la colle PVC le patch de réparation et à la moyenne sur une grande surface à peindre et attendre 10 minutes jusqu'à ce que la colle a déménagé dans le tissu. Pour le côté droit note: [rugueuse à côté rugueux].



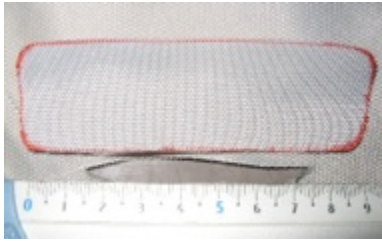
3. Pièce de réparation vous pouvez appuyer de l'extérieur. (notre conseil: si possible plaiguez avec un poids).
4. Attendre 24 heures jusqu'à ce qu'elle sèche

Matériaux de réparation nécessaire:

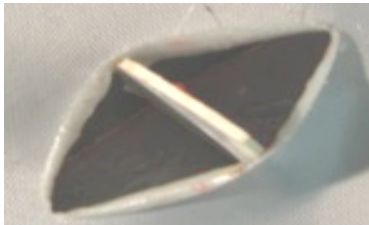
- Aceton:
- colle PVC marque www.mcnett.com

disponible chez le peintre
disponible dans le magasin de construction

Section réparations à l'intérieur



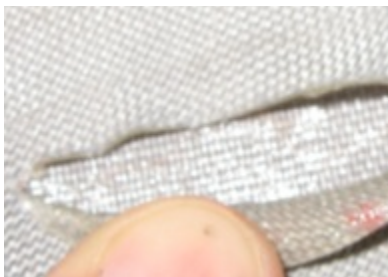
1. Pièce de réparation, couper au moins 1.5 cm de haut, le chevauchement doit être d'environ 3cm large, couper les coins, nettoyer avec de l'acétone.



2. Avec de la colle PVC peindre la coupe dans le patch de réparation et d'attendre 10 minutes jusqu'à ce que la colle soit sèche. Un ou plusieurs racleurs pour supporter l'utilisation, de sorte que les corps sont exposées à l'air.



3. Mettre la colle adhésif avec la face vers le haut sur la pièce de réparation et insérer dans la section de l'Airboard.



4. Pressées fermement par le bas et attendre 24 heures. (notre conseil: si possible plaignez avec un poids.)
5. S'il n'y parvient pas, essayez une réparation à l'extérieur. (voir guide de réparation)

Matériaux d réparation nécessaire:

- Aceton:
- colle PVC marque www.forbo.com

disponible chez le peintre
disponible dans le magasin de construction