
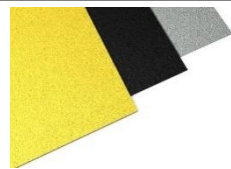


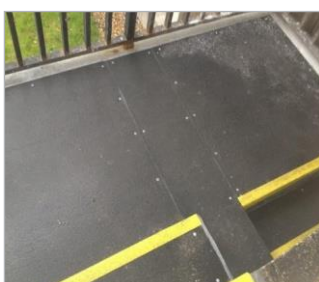


FICHE TECHNIQUE : PLAQUE ANTIDERAPANTE

CARACTERISTIQUES GENERALES

ENVIRONNEMENT		
Propriétés	<ul style="list-style-type: none"> • Réduire les risques de glissades dans les environnements glissants et humides. • Utilisation intérieure et extérieure • Durable ultra-résistant 	
MATERIAU		
Présentation produit		
Matériau de fabrication	Carbure de Silicium	
COLORIS DISPONIBLES		
	Noir / Jaune / Gris	
INSTALLATION		
	A coller	A visser
Consignes	<ul style="list-style-type: none"> • Nettoyer le sol avec un dégraissant à base de solvant (sans ammoniac) • Sécher et nettoyer le sol 	Aucune préparation du sol requise
Installation	Pistolet pour mastic (temps d'attente conseillée : 6h00)	6 fixations conseillées /m ²
Produits conseillés		



CARACTERISTIQUES TECHNIQUES

DIMENSIONS

Dimensions disponibles (en mm)	<ul style="list-style-type: none"> • 1220 x 3000 mm (épais. 4 mm) • 1220 x 3000 mm (épais. 1,5 mm) • 600 x 150 mm (épais. 1,5mm) • Sur-mesure
--------------------------------	---

PROPRIETES ANTIDERAPANTES

Adhérence de la surface	R-Value: R11 Valeur test de friction : 45	DIN 51130: 2004 BS EN 13036-4: 2011
Résistance	Échelle de Mohs : 9,5 Dureté Barcol : 40 min Echelle de dureté (Knoop) : 2200	Mesure la dureté des minéraux ASTM D 2583 Test de dureté de Knoop
Résistance aux UV	Résistance confirmée aux UV	
Résistance au feu	Min. Class 3	BS476 part 7

PREREQUIS

Type de sol	Tout type de sol (béton, bois, plaque métallique, acier, caillebotis)
Température requise	-20°C à +55°C
Protection pendant la pose	Une protection pour les mains et les genoux est conseillée en raison du grainage antidérapant.

RESISTANCE CHIMIQUE

Résistance au sel	Exposition continue
Résistance à l'eau	Exposition continue
Résistance au pétrole	Exposition limitée
Résistance aux acides	Non recommandé (acide sulfurique, acide chlorhydrique, acide nitrique)
Résistance à l'alcali	Non recommandé (hydroxyde de sodium, hydroxyde de potassium)
Résistance aux solvants	Non recommandé (acétone 100%, acétate d'éthyle 100%)
Résistance à l'alcool	Non recommandé (Méthanol, Phénol)
Résistance aux solvants chlorés	Non recommandé (chlorure de méthylène, chloroforme)
Benzène	Non recommandé

Pour plus d'informations sur la résistance aux produits chimiques, contacter l'équipe de Solutions-Pros.com.