

Upseat® Splat Mat*



[!\[\]\(666e09182d4cd268646ea700ea60dcdf_img.jpg\) Click Here to Watch Video →](#)
[Cliquez ici pour regarder la vidéo](#)
[Clic aquí para ver el video](#)

1-888-977-1129

295 Robinson St., Oakville, ON L6J 1G7 Canada

Manufactured by/Fabriqué par/Fabricado por Nuvate Inc

www.TheUpseat.com

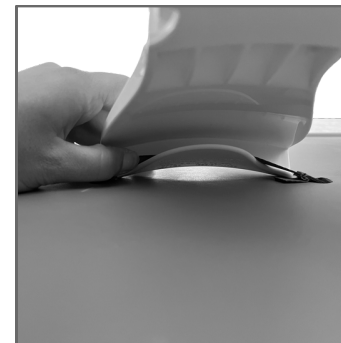
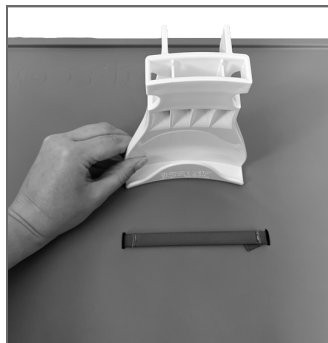
How to attach the Upseat to the splat mat / Comment fixer l'Upseat au tapis / Cómo sujetar el Upseat al tapete

1

To attach the Upseat to the mat, slide the lip of the tray's stem underneath the mat's center strap.

Pour fixer l'Upseat au tapis, faites glisser le rebord de la tige du plateau sous la sangle centrale du tapis.

Para fijar el Upseat al tapete, deslice el borde del tallo de la bandeja debajo de la correa central del tapete.



2

Slide the Upseat's base onto the tray stem as per the Upseat's instruction manual (bit.ly/upseat-instructions).

Faites glisser la base de l'Upseat sur la tige du plateau conformément au manuel d'instructions de l'Upseat (bit.ly/upseat-instructions).

Deslice la base del Upseat sobre el tallo de la bandeja según el manual de instrucciones del Upseat (bit.ly/upseat-instructions).

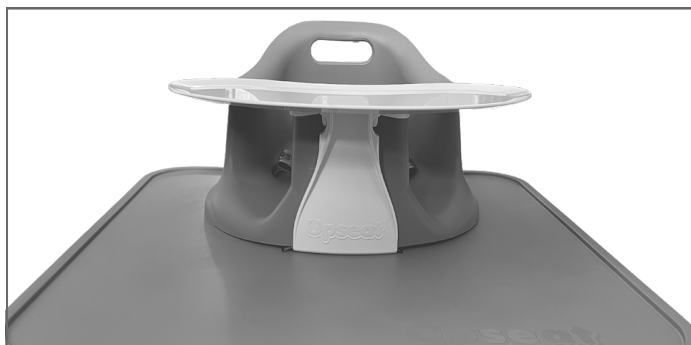


3

Position the cup of the tray on top of the pommel of the Upseat. Guide the buckle pins on the tray, into the tray stem. Then press down until you hear a clicking sound.

Positionnez la tasse du plateau sur le pommeau de l'Upseat. Guidez les goupilles de boucle sur le plateau, dans la tige du plateau. Ensuite, appuyez sur jusqu'à ce que vous entendiez un clic.

Coloque la taza de la bandeja en la parte superior del pomo del Upseat. Guíe los pasadores de la hebilla de la bandeja dentro del vástago de la bandeja. Luego, presione hacia abajo hasta que escuche un sonido de clic.



How to wash the Upseat splat mat / Comment laver le tapis Upseat / Cómo lavar el tapete Upseat

1

Wash with warm soapy water and a cloth, and then rinse with water

Lavez à l'eau tiède savonneuse avec un chiffon, puis rincez à l'eau.

Lave con agua jabonosa tibia y un trapo, luego enjuague con agua.