

# Masterclass Correctie en Camouflage technieken

## Werken met een “concealer” of camouflageproduct

---

Tijdens de Masterclass legt Ralph uit hoe je het beste uit de producten kunt halen door deze op de juiste manier aan te brengen en ook af te stemmen op je eigen huidtype zodat je een optimaal resultaat krijgt. Gebruik altijd eerst een Primer voordat je een camouflage of correctieproduct aanbrengt hierdoor wordt het camouflageproduct beter verdeeld en ook de huid beschermd.

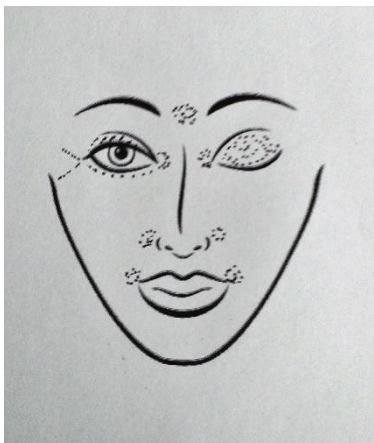
**Tip ! Heb je veel last van huidoneffenheden dan breng je de concealer na de Primer direct aan op de huid en daarna de foundation. Het je een egalere huid dan kun je de foundation aanbrengen en daarna de concealer en gebruik je deze ook om bepaalde delen van je gezicht mooi `op te lichten`.**

### We onderscheiden twee toepassingen :

-1 Het egaliseren van de huid en het camoufleren van huidoneffenheden, bij **zachte belijning** krijgt de huid dan een egale uitstraling, een zachte belijning zijn **lichte** rimpels, optisch worden deze dan gecorrigeerd . Heb je een droge huid gebruik dan geen vloeibare concealer.

-2 Plaatselijk corrigeren; Heb je veel last van **kringen** ( verkleuringen) onder de ogen dan breng je de concealer plaatselijk aan, dit kun je doen met je vingers maar beter is dit te doen met een plat klein concealerpenseel. Dit doe je dan voordat je de foundation opbrengt ! Voor blauwe tot grijze kringen kies je een warmere kleur concealer ! Omdat deze teint complimentair de blauwe/grijze teint opheft.

Bij **harde belijning**, dus diepere rimpels breng je een lichtere concealer aan, om optisch deze belijning `zachter` te maken. Kleine oneffenheden zoals vlekjes ed kun je plaatselijk aanstippen met een concealerpenseel of je vingers. Dit doen je dan met een deppend of tapoterend effect .



NB : De stippelijntjes geven aan waar je de concealer aanbrengt

## Welke kleur concealer ?

**TIP : breng de concealer ook op het ooglid aan na gebruik van een Primer. Hierdoor krijg je direct een frisse blik ! Breng aan de uithoeken van de ogen ook wat lichte concealer aan voor een direct effect om je ogen te "liften".**

- 1- Blauwe en grijze kringen : Hiervoor gebruik je een roze concealer bij lichte verkleuringen en een meer oranje teint concealer als de verkleuringen donkerder zijn . Roze concealer maakt een valse "vermoeide" huid weer fris!
- 2- Paarse littekens of verkleuringen neutraliseer je het beste met een geelachtige concealer, breng deze deppend aan. Dit doe je nog voordat je de foundation heb opgebracht.
- 3- Lichte verkleuringen kun je aanstippen met een huidkleurige concealer of een "powder" corrector voor een egaliserend effect.

**Tip : Je kunt ook eenvoudig je wenkbrauwen "epileren" met concealer. Maak de haartjes aan de onderzijde van de wenkbrauw iets lichter met de concealer-pen of met het concealer-penseel , op die manier "verhoog" je de wenkbrauw waardoor het gezicht optisch wordt "gelift" , de techniek van het verhogen van de wenkbrauwen passen we ook toe bij vrouwen die links of rechtszijdig verlamd zijn geraakt en waarbij het gezicht a.u.w. "verzakt" hierdoor lijkt het optisch alsof het gezicht weer symmetrisch is. Pluk zelf geen wenkbrauwen maar maak hiervoor liever een afspraak .**

## Fixatie

Na het gebruik van een concealer kun je deze het beste fixeren met een poeder , neem wat poeder op met een "puff" en druk deze zachtjes tegen het oppervlak aan waar je de concealer hebt aangebracht. Hierdoor blijft de concealer de hele dag op zijn plek zitten .

Tip : Voor een stralend uiterlijk ( na een slechte nachtrust ) trek je s'ochtend een witte blouse aan , hierdoor weerkaatst het licht op je gezicht en krijg je een fris uiterlijk! Madame Chanel was om deze reden een groot liefhebber van parelkettingen omdat deze parels het licht in haar gezicht reflecteerde.

## Primers

### **Inika**

De Inika Primer breng je aan op je beide vingertoppen en breng je aan van binnen naar buiten met roterende bewegingen over je gezicht en je oogleden. Je kunt een primer ook aanbrengen met een foundationpenseel.

## Color Corrector

### **Hauschka**

De color-corrector van Hauschka is er in twee kleuren, deze gebruik je voor oppervlakkige verkleuringen. Het groene pallet gebruik je bij roodheid in het gezicht wat je wilt camoufleren ( roscea) en bij een onrustige huid, het oranje bruine pallet gebruik je bij een valse huid om deze een gelijkmatige warme teint te geven. Door deze met een kabuki kwast met roterende bewegingen op te brengen zie direct een verschil.

## Concealer pennen

### **Hauschka**

De afgelopen paar jaren heb ik veel workshops verzorgd bij "Indisha" mijn tip is pen nr 3 omdat deze kleur zeer goed werkt bij kringen onder de ogen en de blauw grijze kleur direct neutraliseert. De highlighter pen werkt goed onder de wenkbrauw omdat het een mooi liftend effect geeft waardoor ook het oogbeen mooi naar voor komt. Rondom de lippen geeft het een zwoel en "kissable" effect!

## Creame Concealer

### **Hynt Beauty**

Dit prachtige product kun je met je vingertoppen aanbrengen maar ook met een concealerpenseel. Het grote voordeel tav andere concealers is dat je dit product niet hoeft te fixeren dat betekent dat het eenmaal opgebracht de hele dag blijft zitten zonder dat het gaat `lopen`. Hynt heeft totaal 8 kleuren concealers met een zeer hoog camouflerend en kleur neutraliserend effect. De textuur is erg licht en zacht.