

DESIGN
MARIO FERRARINI

sedie | chairs
poltrone | armchairs
lounge | lounge armchairs
divani | sofas
sgabelli | stools
panche | benches

Velis

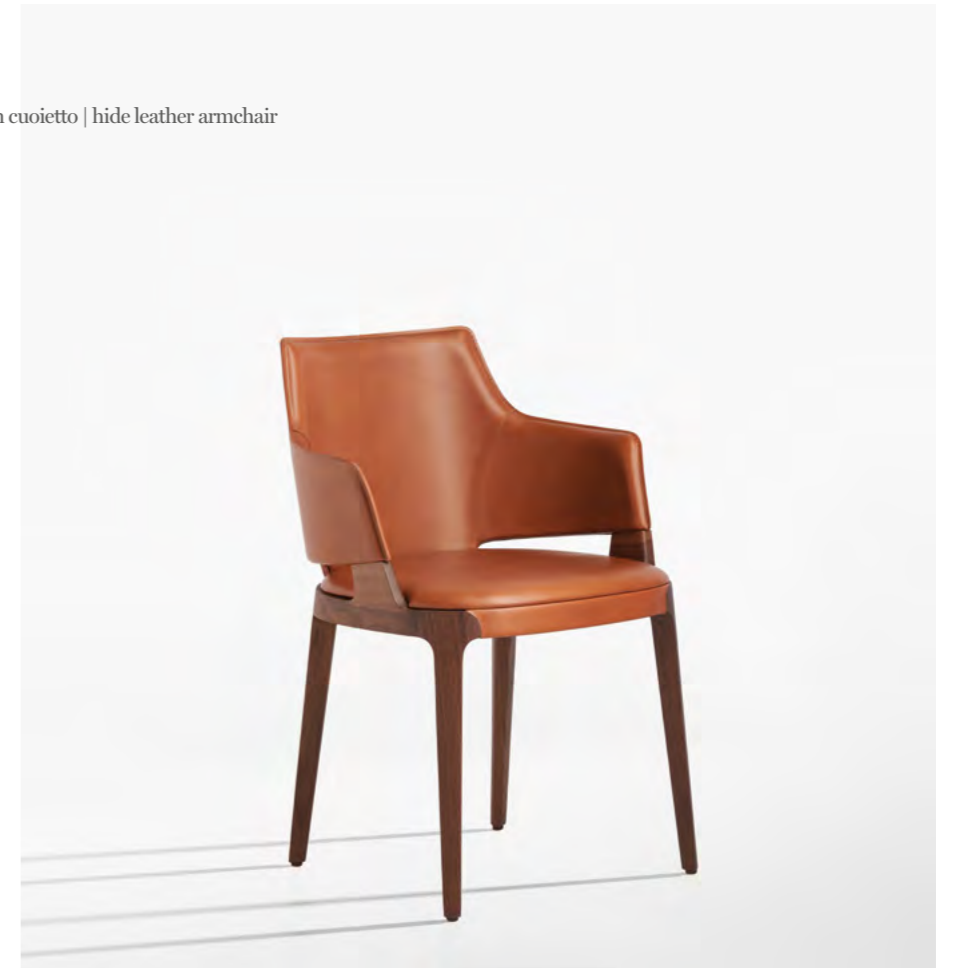
Velis è un'articolata collezione di sedute pensata per rispondere alle diverse esigenze del vivere quotidiano. Declinata nelle versioni sedia e poltrona, con schienale in differenti altezze, poltrona a pozzetto, poltrona girevole, divanetto a due posti, lounge, sgabello singolo o doppio e panca, Velis esplora e risolve al meglio la relazione tra l'imbottito e la struttura: gambe e seduta si incontrano in una cornice, in frassino o noce Canaletto, che lasciata a vista conferisce ricchezza al progetto. La poltrona a pozzetto è stata pensata anche per un utilizzo outdoor ed è disponibile con schienale intrecciato.

Velis is a comprehensive collection of seating thought to satisfy different demands. It's declined in the chair and armchair versions, with backrest in different heights, tub chair, swivel armchair, two-seater sofa, lounge, single or double stool and bench. Velis explores and solves the relationship between padding and structure: legs and seat meet in a frame, in ash wood or Canaletto walnut that, left in sight, gives richness to the project. The tub chair is also available for an outdoor use with woven backrest.



VELIS poltrona pozzetto | tub chair - ANFORA tavolo | table

VELIS / 942/PB
poltrona in cuoietto | hide leather armchair



VELIS / 942/PA
poltrona pozzetto | tub chair



VELIS / 942/PB / 942
poltrona | armchair / sedia | chair





042

043

VELIS sedia | chair, poltrona | armchair - EILES tavolo | table - HERM pouf | pouf



VELIS

942/7
sedia | chair

942/PB7
poltrona | armchair





VELIS

942/PAG
poltrona pozzetto girevole | swivel tub chair



VELIS poltrona pozzetto girevole | swivel tub chair - OTAB tavolo | table - SEN madia | cabinet



VELIS | 942/DA | 942/PLA
 divano | sofa | lounge | lounge armchair



VELIS lounge | lounge armchair, divano | sofa, panca | bench - LITTLE T tavolino | coffee table

VELIS

942/DB
divano | sofa

942/PLB
lounge | lounge armchair



VELIS lounge | lounge armchair, divano | sofa - BON BON tavolino | coffee table



052

VELIS 942/PLAG
poltrona girevole | swivel lounge armchair



053

VELIS poltrona girevole | swivel lounge armchair - BON BON tavolino | coffee table - WOOD_Y consolle | console

VELIS

942/O3
panca | bench

942/O1
panca | bench



054

VELIS

942/O4
panca | bench

942/O2
panca | bench



055



VELIS / 942/A
sgabello alto | barstool



VELIS / 942/AS
sgabello basso | counterstool



VELIS / 942/A2
sgabello doppio | double stool

942/AC
sgabello alto | barstool



VELIS sgabello alto | barstool

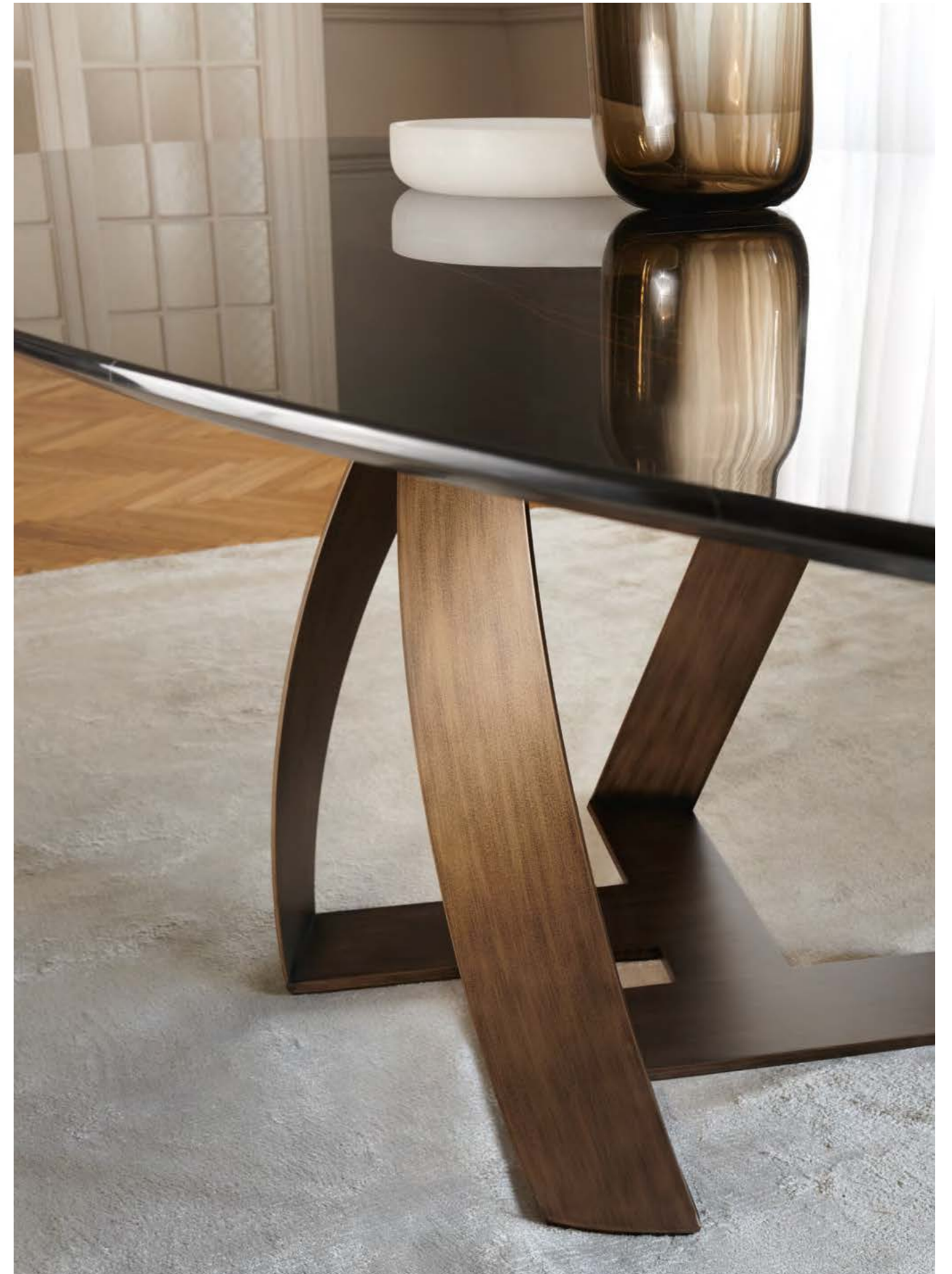
DESIGN
ALEXANDER LORENZ

tavoli | tables
tavolino | coffee table

Bon Bon

Il disegno a fasce intrecciate delle gambe in metallo caratterizza la famiglia di tavoli e tavolino Bon Bon. A scelta, l'essenziale piano è proposto in vetro o in una preziosa gamma di marmi. All'insegna della versatilità, la base del tavolo può essere modulata a seconda delle dimensioni del piano disponibile nelle versioni tonda e rettangolare.

The interwoven design of the metal legs characterizes the Bon Bon family of tables and coffee table. Optionally, the top is proposed in glass or in a refined range of marbles. In terms of versatility, the base of the table can be modulated according to the size of the top, which is available either in the round or rectangular version.



BON BON / 770/TO
tavolo | table



BON BON / 770/TC
tavolo | table





BON BON tavolo | table - VELIS poltrona pozzetto | tub chair - SPRING lounge | lounge armchair, tavolino | coffee table

BON BON

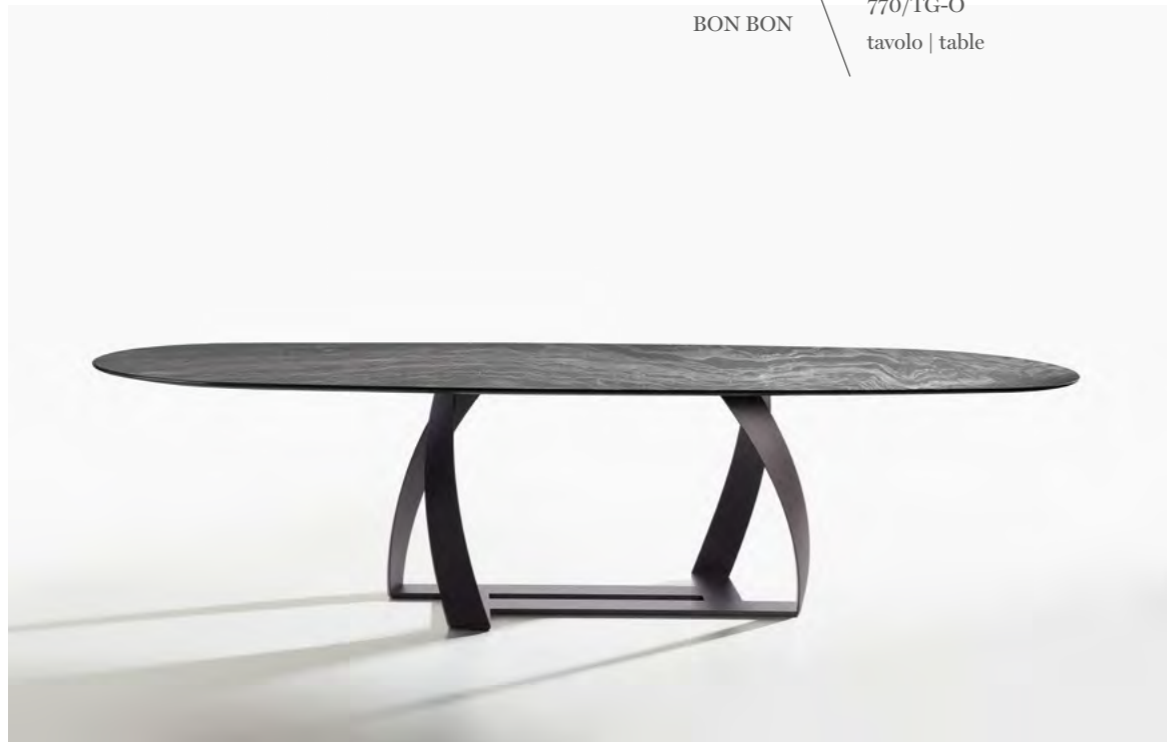
770/TG-C
tavolo | table



064

BON BON

770/TG-O
tavolo | table



BON BON

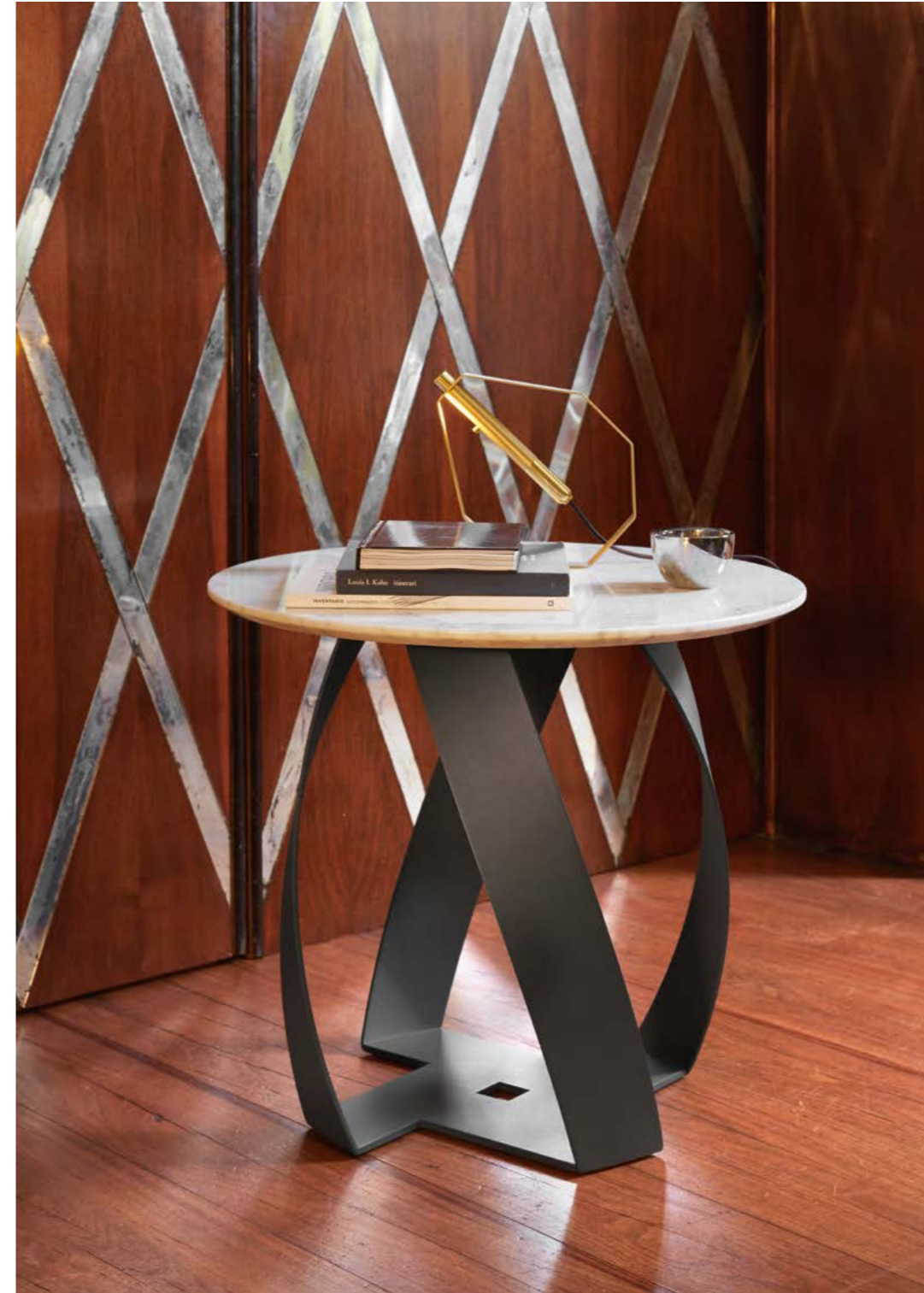
770/TG-R
tavolo | table







BON BON / 770/TB
 tavolino | coffee table



BON BON tavolino | coffee table

DESIGN
BERNHARDT & VELLA

tavoli | tables

Opus

Il tavolo Opus è caratterizzato da un particolare disegno della base, costituita da un elemento singolo che viene ripetuto e posizionato a seconda della misura del piano. La base è disponibile in massello di frassino o noce Canaletto, e il piano, che può essere scelto tra le varianti quadrato, rotondo e rettangolare, è disponibile in marmo, frassino o noce Canaletto. Dal disegno geometrico e lineare, Opus è il protagonista di una discreta zona dining così come di un'importante sala da pranzo.

The Opus table is characterized by a particular design of the base, consisting of a single element that is repeated and positioned according to the size of the top. The base is available in solid ash wood or Canaletto walnut, and the top, available in the square, round and rectangular variants, is available in marble, ash wood or Canaletto walnut. With its geometric and linear design, Opus is the protagonist of a discreet dining area as well as an important dining room.



OPUS

893/TQ
tavolo | table



OPUS tavolo | table - LÉNA sedia | chair, poltrona | armchair



OPUS / 893/TR
tavolo | table





DESIGN
GABRIELE E OSCAR BURATTI

sedia | chair
poltrona | armchair

Lars

La sedia e poltroncina imbottite Lars si contraddistinguono per il particolare disegno delle gambe che sembrano scaturire dalla seduta e dallo schienale senza soluzione di continuità. Completamente rivestita in tessuto o pelle, Lars propone l'esito di una riflessione sul tema della seduta mono materica caratterizzata da una confezione sartoriale che veste perfettamente la struttura, interamente stampata in poliuretano, e che cela al suo interno un'anima in metallo.

The Lars upholstered chair and small armchair stand out for their sinuous and special design of their legs, which appear to start from the seat and the back in one piece. Fully covered in fabric or leather, Lars represents an interpretation of the single-material seating item, characterized by a tailored upholstery, which perfectly fits the entirely polyurethane molded structure, and hides a metal core inside.

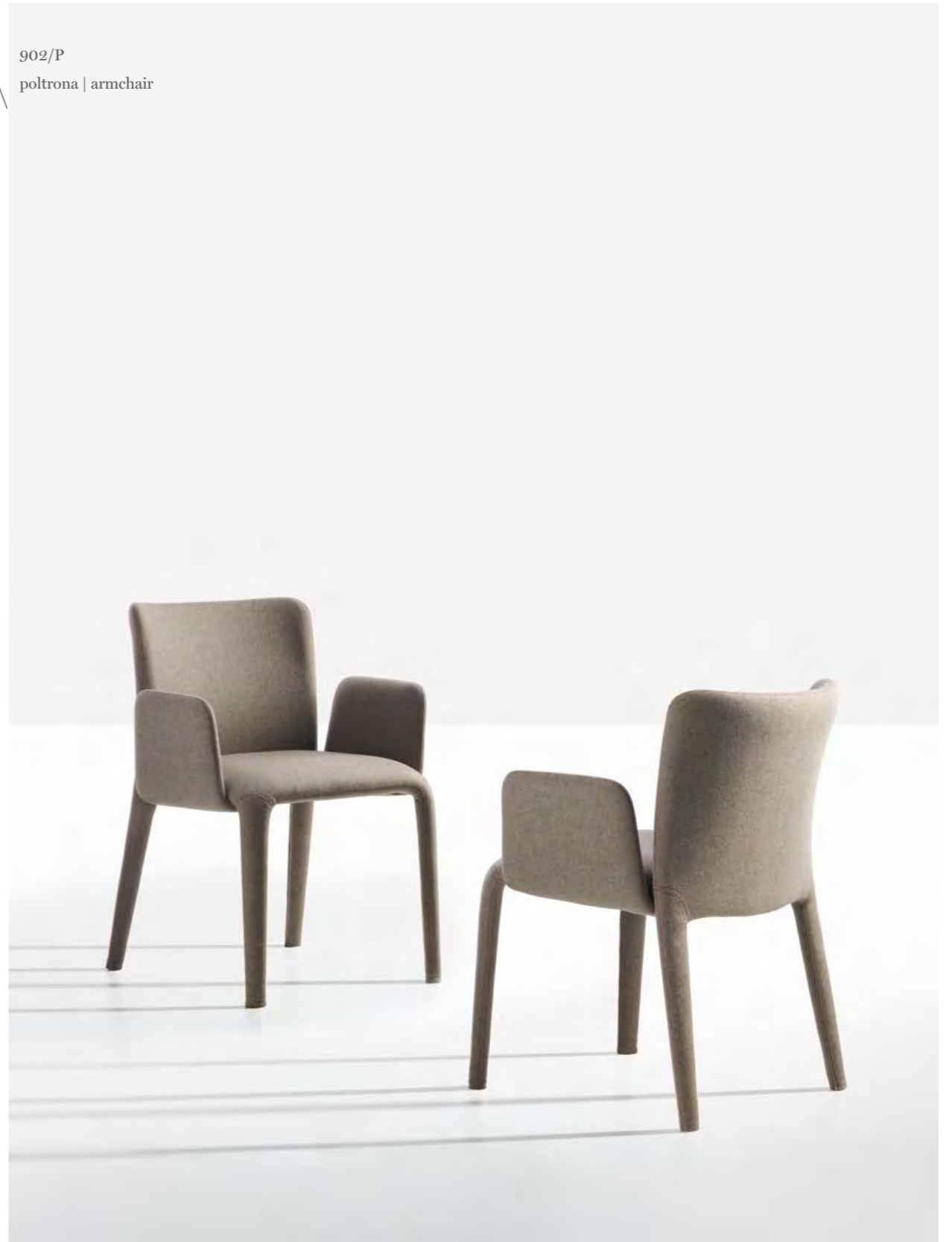


LARS sedia | chair, poltrona | armchair - OTAB tavolo | table - AVANT credenza | sideboard



LARS 902
 sedia | chair

902/P
 poltrona | armchair



DESIGN
GABRIELE E OSCAR BURATTI

tavolo | table

Otab

Tavolo tondo a base centrale, Otab è una proposta giocata sulle proporzioni: al volume imponente della base in frassino o noce Canaletto fa da contrappunto l'essenzialità del piano, disponibile in marmo, frassino o noce Canaletto. Nei piani in legno è presente un segno che gli dona un elemento distintivo. Può essere abbinato, a scelta, a un Lazy Susan. Un particolare dettaglio in ottone brunito solleva da terra la base.

Otab round table, with central base, is a proposal played out on proportions: the impressive volume of the base, available in solid ash wood or Canaletto walnut, is balanced by the minimalism of the top, available in marble, ash wood or Canaletto walnut. On wooden tops is carved a particular sign that underlines its peculiarity. The top can be combined with a Lazy Susan. A particular detail in bronzed brass raises the base.



OTAB 883/T
tavolo | table



OTAB

883/T
tavolo | table



DESIGN
MAURO LIPPARINI

sedie | chairs
poltrone | armchairs
poltrona pozzetto | tub chair
lounge | lounge armchair
divano | sofa
tavoli allungabili | extendable tables

Grace

Trait d'union della collezione Grace è la struttura in frassino, modellata in forme geometriche, morbide ed avvolgenti declinate in sedie, poltrone, poltrone pozzetto, divani e tavoli allungabili con piano tondo ed ovale. L'inserto in giunco intrecciato a tela degli schienali, disponibile per sedute e divano, dona un tocco di unicità. Sedia e poltroncina sono inoltre disponibili nella versione imbottita in tessuto o pelle.

The trait d'union of the Grace collection is the ash frame, modelled in geometric or soft enveloping shapes, consisting of chairs, armchairs, tub chair, sofa and extendable tables with round or oval tops. The woven wicker insert of the backrests, available for the chairs and sofa, gives a touch of uniqueness. Chair and small armchair are also available in the upholstered fabric or leather.



GRACE tavolo allungabile | extendable table, sedia | chair



GRACE 834/I
sedia | chair



GRACE 834/PI
poltrona | armchair

GRACE 834/P
poltrona | armchair

834
sedia | chair





GRACE

834/PMC

poltrona pozzetto | tub chair



GRACE poltrona pozzetto | tub chair, tavolo allungabile | extendable table



GRACE / 834/TC1
tavolo allungabile | extendable table



GRACE / 834/TO1
tavolo allungabile | extendable table





GRACE / 834/PB
lounges | lounge armchair

GRACE / 834/D
divano | sofa





GRACE lounge | lounge armchair, divano | sofa - RONDÒ tavolini | coffee tables

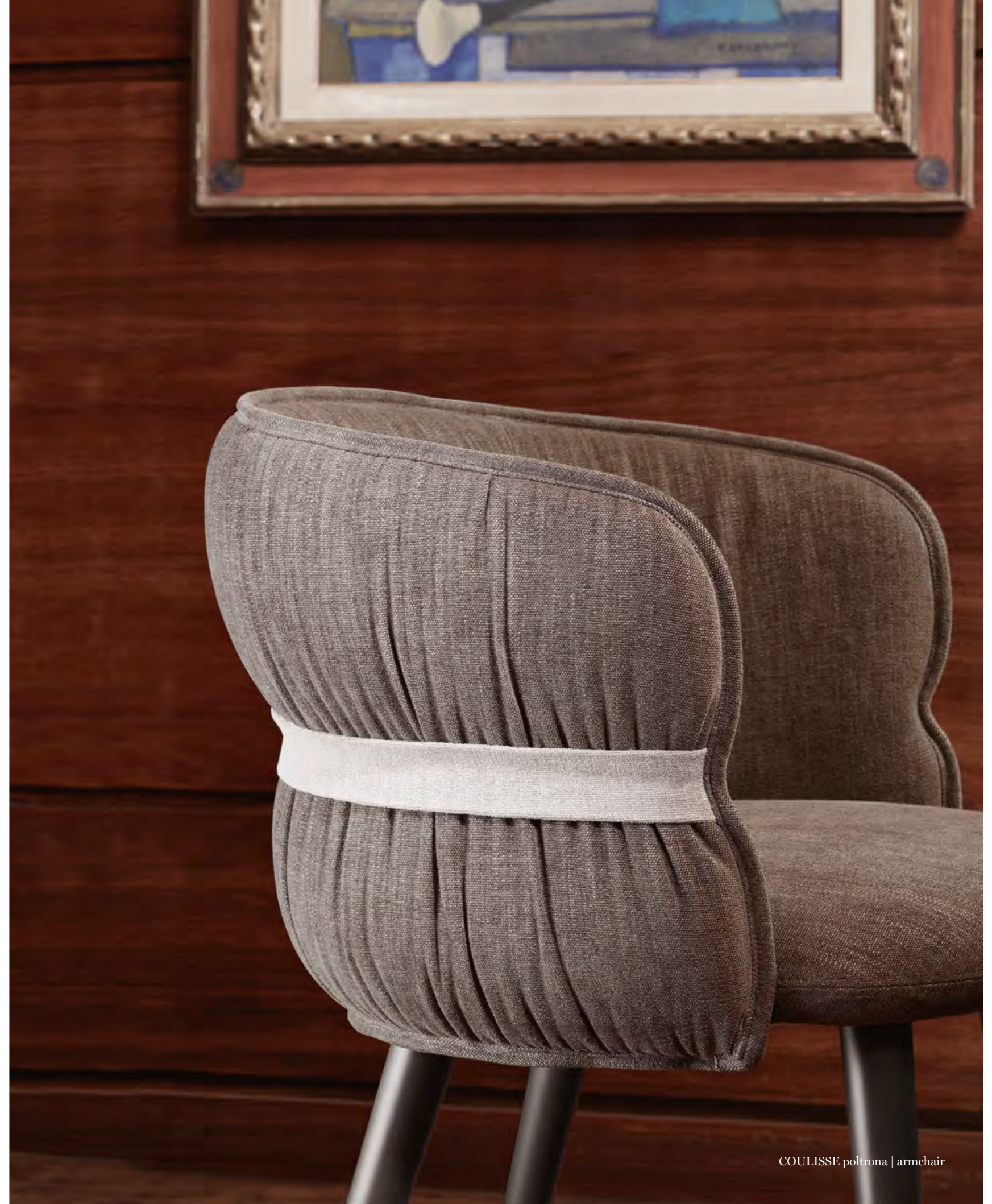
DESIGN
RADICE ORLANDINI

poltrona | armchair

Coulisse

La poltrona Coulisse manifesta la propria particolarità nella fascia posta sul retro dello schienale imbottito, curvo ed avvolgente, che va a creare un'originale arricciatura. Un dettaglio da sartoria che ne detta il sapore artigianale insieme alle gambe in massello di faggio che sorreggono la seduta. Coulisse è disponibile in tessuto o pelle.

The Coulisse armchair shows its peculiarity in the band on the upholstered, wraparound curved backrest, which creates an original fluting. A tailored detail that gives it a certain touch of craftsmanship together with the legs in solid beech that support the seat. Coulisse is available in fabric or leather.





COULISSE / 941/P
poltrona | armchair



COULISSE poltrona | armchair - DIVA tavolo allungabile | extendable table

DESIGN
MAURO LIPPARINI

tavoli allungabili | extendable tables

Aura

Il tavolo Aura si sviluppa a partire da un basamento in rovere a forma di croce, che ne costituisce l'elemento distintivo, abbinato ad un essenziale piano tondo o ovale della stessa essenza, per una proposta dall'estetica semplice, ma incisiva. Ad arricchire il progetto, si presenta il luminoso profilo in alluminio satinato che delinea la base.

The Aura table develops from a cross shape oak base, which is its distinctive element, combined with an essential round or oval top in the same wood, giving it a simple yet incisive look. The bright satin aluminium profile outlining the base gives to the table its special final touch.





AURA / 830/TC1
tavolo allungabile | extendable table



AURA / 830/TO1
tavolo allungabile | extendable table





AURA tavolo allungabile | extendable table - GRACE poltrona pozzetto | tub chair

DESIGN
MARIO FERRARINI

lounge | lounge armchairs

Scheggia

Prodotto rappresentativo della maestria artigianale dell'azienda è la poltrona lounge Scheggia, che prende idealmente forma da una linea continua in cui il disegno di schienale, braccioli e gambe in massello di noce Canaletto rastremato ai bordi, è dettato dalle venature stesse del legno. La seduta può essere in cordino "Gassa" color testa di moro con, a scelta, un cuscino di seduta rivestito in tessuto o pelle, oppure interamente imbottita.

A symbolic product of the company's artisan mastery is the Scheggia lounge armchair, which ideally takes its shape from a continuous line in which the design of back, armrests and legs, in solid Canaletto walnut, tapered at the edges, is dictated by the actual veins of the wood itself. The seat can be hand-woven in "Gassa" cord in mid brown, with an optional seat cushion upholstered in fabric or leather, or fully upholstered.





SCHEGGIA / 906/PLI
lounge | lounge armchair

DESIGN
LUIS A. ARRIVILLAGA

tavolino | coffee table

Pocket

Pocket nasce dall'idea di creare un coffee table all'insegna della multifunzionalità. A comporre la sua struttura due tavolini di altezze differenti, a incastro: quello più alto con base in metallo e top laccato nero, il più basso con la stessa base metallica e piano contenitore in frassino wengè o noce Canaletto che può essere utilizzato come cassetto o piano d'appoggio. Scomponendo la normale funzionalità del cassetto, il designer lo rende così un elemento indipendente.

Pocket originates from the idea of a multifunctional coffee table. Its structure is made by two coffee tables, at different heights, interlocked: the higher one has a metal structure with matt black lacquered top, the lower one has the same metal base but the top is a container in wengè stained ash or Canaletto walnut, which can be used as a drawer or as a practical surface. Breaking down the classical use of the drawer, the designer makes of Pocket an indispensable element.

POCKET

894/TB
tavolino | coffee table





POCKET tavolino | coffee table - LÉNA lounge girevole | swivel lounge armchair

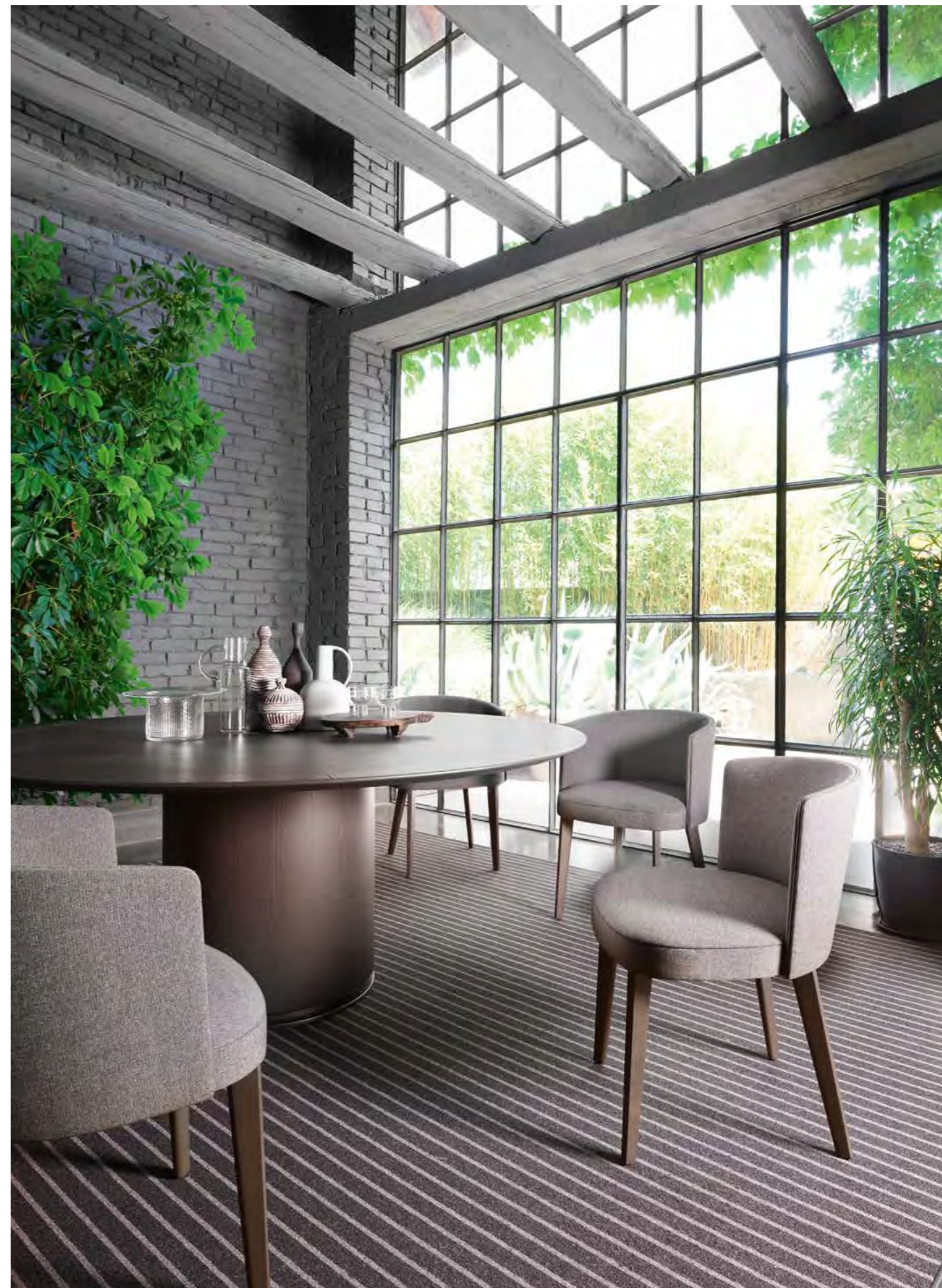
DESIGN
GABRIELE E OSCAR BURATTI

sedia | chair
poltrona | armchair
lounge | lounge armchairs

Léna

Disponibile nelle versioni sedia, poltroncina e poltrona lounge, fissa con gambe in frassino, e girevole con base centrale a quattro razze in alluminio, Léna propone una rilettura in chiave minimal contemporanea della classica seduta a pozzetto. Grazie alla particolare costruzione dello schienale, nella versione sedia o poltroncina, Léna elimina quasi completamente le cuciture creando una scanalatura che rende particolarmente funzionale la realizzazione della versione bimaterica.

Available in the chair, small armchair and lounge chair versions, with ash legs or four star swivel aluminum central base. Léna proposes a reinterpretation of the classic tub chair in a contemporary minimalist style. Thanks to the particular construction of the back, in the chair and armchair versions, Léna eliminates the sewing almost completely, creating a groove which makes the construction of the bi-material version particularly functional.



LÉNA sedia | chair, poltrona | armchair - OTAB tavolo | table

LÉNA

903/P
poltrona | armchair



126



127

LÉNA

903
sedia | chair

LÉNA

903/PLG

lounge girevole | swivel lounge armchair



LÉNA lounge | lounge armchair - TRAY tavolini | coffee tables

DESIGN
STORAGEMILANO

lounge | lounge armchair

Stay

La poltrona Stay presenta un'essenziale struttura in tondino di metallo, in ottone brunito o grigio antracite, che abbraccia schienale e seduta: i due elementi, funzionalmente e visivamente svincolati l'uno dall'altro, sembrano galleggiare al suo interno conferendo una levità d'insieme. Dall'approccio contemporaneo ma con rimandi agli anni '50, Stay è caratterizzata da volumi squadrati ma ingentiliti lungo i profili dalle morbide curve dell'imbottitura che fa da contrappunto al rigoroso disegno della struttura.

Stay armchair has an essential structure in metal rod, in bronzed brass or anthracite gray, which embraces the back and seat: the two elements, functionally and visually released from each other, seem to float inside it giving a light levity to the project. With a contemporary approach but references to the 1950s, Stay is characterized by squared volumes, gentled along the profiles by the soft curves of the padding that acts as a counterpoint to the rigorous design of the structure.



STAY lounge | lounge armchair - POCKET tavolino | coffee table - SEN credenza | sideboard

STAY

909/PL
lounges | lounge armchair



STAY lounge | lounge armchair - HISHI tavolini | coffee tables - ARIAL libreria | bookcase - TALE specchio | mirror

DESIGN
MARIO FERRARINI

sedia | chair
poltrona | armchair
sedia girevole | swivel chair
poltrona girevole | swivel armchair

Lyz

La sedia e la poltroncina Lyz mostrano la sapiente capacità dell'azienda nel lavorare il legno come materia viva mettendolo in relazione con diversi materiali. Un rapporto vicendevole dove il legno massello di frassino o noce Canaletto diventano la struttura su cui si sviluppa il rivestimento, disponibile nei tessuti o pelli di collezione, visibile da ogni angolazione della seduta. Disponibile anche nella versione girevole con base in metallo verniciato goffrato Aval o nero.

Lyz chair and armchair show the company's craftsmanship in working wood as a live material in relationship with different others. A relationship in which ash wood or Canaletto walnut are the structure on which the padding comes to life, available in the coverings as per collection, visible through every angle. Lyz is also available in the swivel version with base in lacquered embossed metal, Aval or black.



LYZ sedia | chair, poltrona | armchair - OPUS tavolo | table - ARIAL consolle | console



LYZ | 918/P | 918
 poltrona | armchair | sedia | chair



LYZ sedia | chair, poltrona | armchair - OTAB tavolo | table - TALE specchio | mirror

LYZ

918/PG

poltrona girevole | swivel armchair

918/G

sedia girevole | swivel chair



150



151

LYZ sedia girevole | swivel chair, poltrona girevole | swivel armchair - OPUS tavolo | table - AVANT credenza | sideboard

DESIGN
HANNES WETTSTEIN

sedia | chair
poltrona | armchair
lounge | lounge armchair
sgabelli | stools

Vela

La famiglia Vela, composta da sedia, poltrona, lounge e sgabelli, è la perfetta sintesi tra design e maestria artigianale: all'agile struttura in tondino di metallo con gambe a slitta è abbinato un intreccio realizzato a mano in cordino nautico, sintetico o PVC che ne costituisce l'elemento di unicità. La collezione è disponibile anche nella versione per outdoor.

The Vela family, composed of a chair, armchair, lounge armchair and stools, is the perfect synthesis between design and craftsmanship: the slender frame in metal rod with sled-shaped legs is matched with hand-woven nautical, synthetic or PVC rope, which makes it unique. The collection is also available in the outdoor version.



VELA sedia | chair, poltrona | armchair - KATANA tavolo | table

VELA

698/P
poltrona | armchair



VELA / 698
sedia | chair

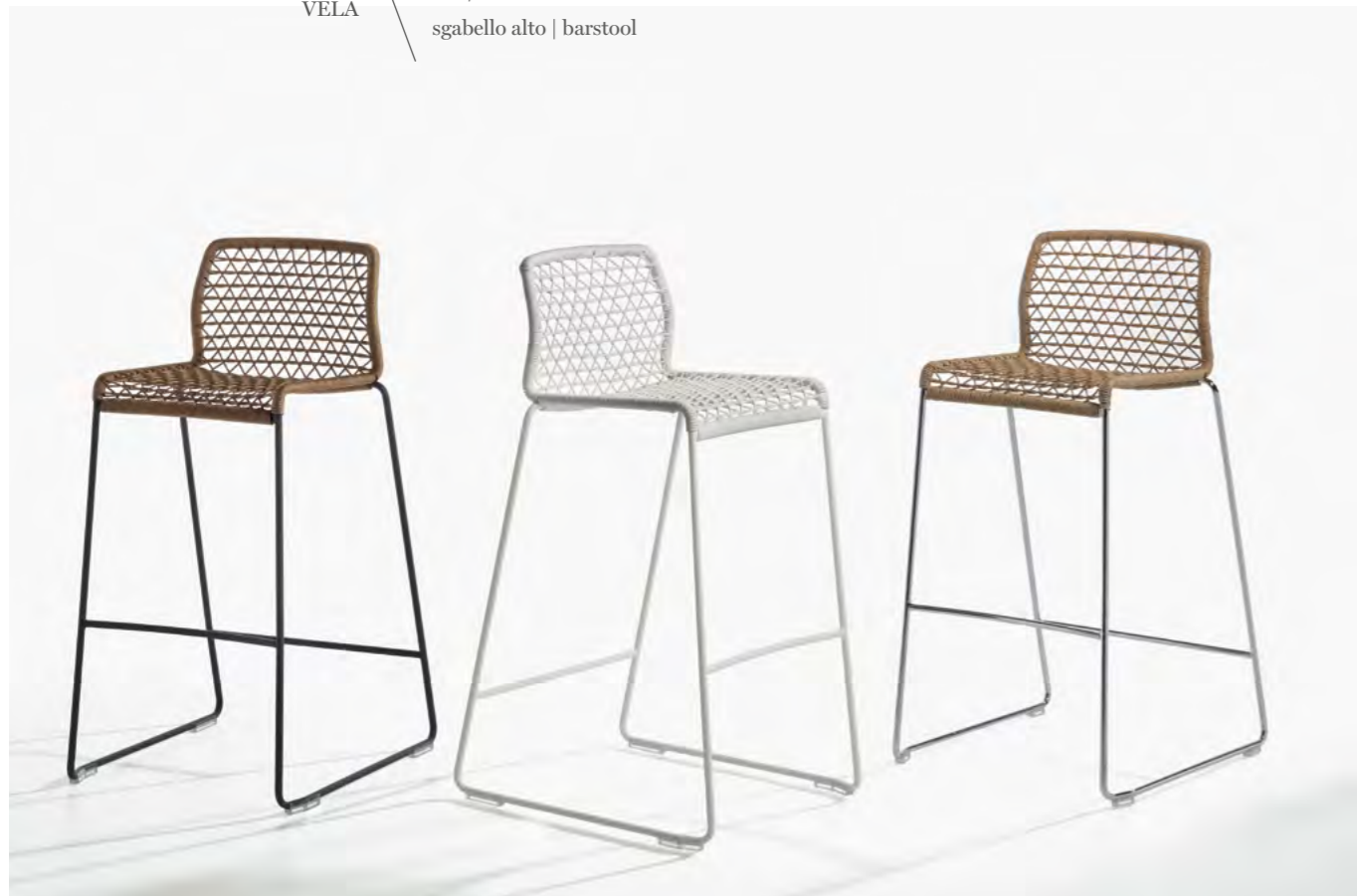


VELA / 698/PL
lounge | lounge armchair



VELA / 698/S
sgabello basso | counterstool

158



VELA / 698/A
sgabello alto | barstool



VELA sgabello basso | counterstool

DESIGN
MAURO LIPPARINI

tavoli | tables

Katana

A decretare l'unicità del tavolo Katana è il peculiare disegno delle gambe in metallo, che richiama le antiche spade giapponesi a lama curva, da cui deriva il nome del prodotto. Proposta versatile, Katana è disponibile con piano tondo - con o senza Lazy Susan - e rettangolare in marmo o grès porcellanato. Inoltre, è disponibile nelle versioni outdoor con piano in grès porcellanato.

To uphold the uniqueness of the Katana table is the peculiar design of the metal legs that recalls the ancient curved blades of Japanese swords, hence the name of the product. A versatile proposal, Katana is available with round - with or without Lazy Susan - or rectangular top in marble or laminated porcelain top. Also available for the outdoor with laminated porcelain top.





KATANA / 026/TC3
tavolo | table

KATANA / 026/TR4
tavolo | table





DESIGN
DAVID LOPEZ QUINCOCES

lounge | lounge armchair
divani | sofas
daybed | daybed

Loom

Ispirazione retrò per la collezione Loom composta da divano, lounge e daybed. Minimalismo e semplicità definiscono il progetto: a disegnarne il profilo, è presentata un'essenziale cornice in mogano con inserto in giunco intrecciato a tela, eco di una tradizione artigianale ed espressione di una profonda abilità manuale. La collezione è disponibile anche nella versione per esterni con intreccio in corda.

A retrò inspiration for the Loom collection, consisting of sofa, armchair and daybed. Minimalism and simplicity define the design: to outline its profile, a mahogany frame with a woven reed insert, echo of a craft tradition and the expression of a deep manual ability. The collection is also available in the outdoor version with rope weaving.



LOOM | 880/PC
lounge | lounge armchair



LOOM daybed | daybed - LITTLE T tavolino | coffee table



LOOM lounge | lounge armchair - LITTLE T tavolini | coffee tables

LOOM

880/DB
daybed | daybed



LOOM divano | sofa - HERM pouf | pouf - LITTLE T tavolino | coffee table - VELIS poltrona | armchair



LOOM

880/DC
divano | sofa





LOOM divano | sofa - LITTLE T tavolini | coffee tables - VIGO lounge | lounge chair



LOOM

880/DCL, 880/DCM
divano componibile | modular sofa



LOOM lounge | lounge armchair, divano componibile | modular sofa - TRAY tavolini | coffee tables - ROPU tavolini | coffee tables

DESIGN
ENRICO FRANZOLINI

sedia | chair
poltrona | armchair
sgabelli | stools

Aria

L'intreccio in fettuccia nautica è l'elemento distintivo che lega tutte le sedute della famiglia Aria, creando un rivestimento dalla trama accattivante intorno alla struttura tubolare di metallo o d'acciaio. Disponibile nelle versioni sedia e poltrona impilabili e sgabello, Aria sceglie materiali leggeri e resistenti che la rendono adatta ad integrarsi nelle tipologie d'arredo indoor e outdoor.

The nautical ribbon weave is a distinctive element of the Aria collection, creating an appealing and textured covering, enveloping the tubular metal or steel frame. Available in the stackable chair and armchair version as well as in the stool one, Aria chooses light and resistant materials making it suitable for both indoor and outdoor use.



ARIA sedia | chair, poltrona | armchair - LINUS tavolo allungabile | extendable table



ARIA | 864/P | poltrona | armchair | 864 | sedia | chair



ARIA | 864/S | sgabello basso | counterstool | 864/A | sgabello alto | barstool

DESIGN
ENRICO FRANZOLINI

sedie | chairs
poltrone | armchairs
lounge | lounge armchair
pouf | pouf
sgabelli | stools

Agra

Agra è una collezione di sedute, lounge e lettini che riflette la maestria dell'azienda nella lavorazione dei diversi materiali. Una proposta capace di creare ambienti dal gusto sempre nuovo grazie all'ampia scelta di materiali e finiture: dagli intrecci realizzati a mano in cordino o PVC, adatti ad una doppia collocazione indoor/outdoor, ai caldi rivestimenti in cuoio, ideali per ambienti interni dal carattere piacevolmente conviviale.

Agra is a collection of seats, lounge chairs and sun lounger that reflects the company's skill in processing different materials. A product that, thanks to its wide choice of materials and finishes develops original settings: from a rope or PVC hand weaving, suitable for both indoor and outdoor use, to leather upholstery, ideal for interiors with a pleasantly convivial feature.



AGRA sedia | chair, poltrona | armchair - KATANA tavolo | table - Agra sgabello | stool

AGRA 688/PXXL
poltrona | armchair

688/XXL
sedia | chair



AGRA

688/LP
lounge | lounge armchair

688/PP
pouf | pouf



AGRA

688/S
sgabello basso | counterstool





AGRA sedia | chair, poltrona | armchair



AGRA / 688/XXLC
sedia | chair



AGRA / 688/PXXLC
poltrona | armchair



AGRA / 688/SC / 688/AC
sgabello basso | counterstool / sgabello alto | barstool

DESIGN
GIANLUIGI LANDONI

tavoli | tables
sgabello | stool

Torso

Torso è una collezione composta da tavoli e sgabello. I tavoli sono proposti nelle versioni con piano tondo e struttura centrale in massello di frassino o noce Canaletto, con dettagli dei piedini e degli anelli in metallo, oppure con piano rettangolare con doppia base in massello di frassino o noce Canaletto, con dettagli metallici dei piedini e degli anelli intorno alle gambe. Il piano può essere in frassino, nelle finiture di collezione, noce Canaletto o vetro. Lo sgabello, semplice ma sofisticato, è costituito da una gamba centrale metallica girevole e una seduta imbottita disponibile nei rivestimenti di collezione. Dotato di pratico poggiatesta, presenta inoltre un sistema a gas che permette di regolare l'altezza.

Torso is a collection of tables and stool. The tables are available in the versions with round top and central base in solid ash wood or Canaletto walnut with details of the feet and rings in metal, or with rectangular top with double base in solid ash wood or Canaletto walnut with metal details of the feet and rings around the legs. The top can be in ash wood, in the finishes as per collection, Canaletto walnut or glass. The stool, sophisticated and simple, has a swivel central metal leg and upholstered seat coated in the coverings as per collection. Torso is also fitted with a practical footrest, and has a gas-height adjustment system.



TORSO

837/A-GAS
sgabello | stool



TORSO / 837/TR
tavolo | table



TORSO / 837/T4
tavolo | table



DESIGN
CHIARA ANDREATTI

tavolini | coffee tables
pouf | pouf

Ropu

Dalle rimembranze esotiche, Ropu si distingue per la bordatura intrecciata in cordino di cuoio nella versione per interni, o "Gassa" per gli esterni, che corre lungo il perimetro creando una cornice per top in marmo, vetro retroverniciato, grès porcellanato e HPL oppure soffici cuscini con profili a coda di topo. Con base a quattro gambe in metallo, la collezione è disponibile nella versione tavolino basso con piano rettangolare o alto con piano tondo e pouf rettangolare, da abbinare in libere composizioni.

From exotic remembrances, Ropu stands out for its sophisticated woven border in hide rope, for indoor spaces, or "Gassa" rope, for the outdoor, running along the perimeter structure creating a frame for marble, back-painted glass, ceramic and HPL tops or soft cushions with mouse-tail cord profiles. With a four-legged metal base, the collection consists of a low coffee table with rectangular top or a high coffee table with round top and rectangular pouf, that can be combined in the desired compositions.



ROPU

888/CQR-IN
pouf | pouf



ROPU

888/TBR
tavolino | coffee table

888/TBC
tavolino | coffee table



ROPU tavolini | coffee tables, pouf | pouf - VIGO lounge | lounge chair

DESIGN
GIANLUIGI LANDONI

pouf | poufs

Herm

Un dettaglio sartoriale contraddistingue il pouf Herm: una cintura in tessuto o pelle con cuciture a vista lo circonda creando raffinati plissé, dotata di una pratica maniglia che ne agevola lo spostamento. Proposto in tre diverse forme, Herm è disponibile sia nella versione indoor, per creare diverse composizioni in un interno domestico, sia nella variante outdoor, per personalizzare terrazze e giardini.

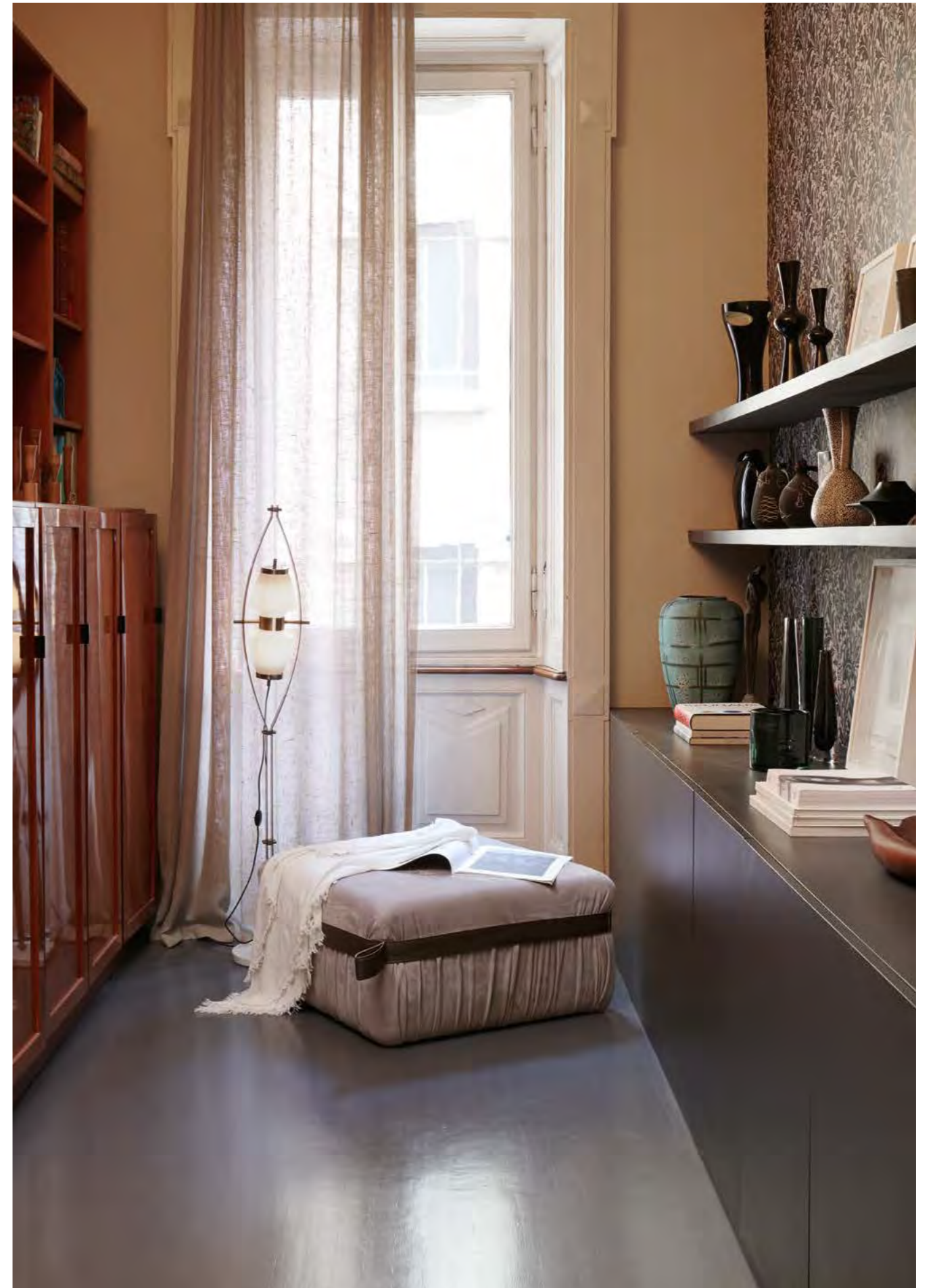
A tailored detail distinguishes the Herm pouf: a belt in fabric or leather with visible stitching, surround the pouf to create fine pleats. A handle is fitted to make it easy to move it around. Available in 3 different shapes, it comes in an indoor version to create different interior compositions, or in the outdoor version to give a personalise touch to terraces and gardens.



HERM / 925/O45 / 925/O80 / 925/O60
pouf | pouf / pouf | pouf / pouf | pouf



HERM pouf | poufs



HERM pouf | pouf

DESIGN
CHIARA ANDREATTI

tavolini | coffee tables

Hishi

La base in ceramica smaltata grigio sabbia e pesca, caratterizzata da un decoro a bassorilievo a maglia geometrica realizzato artigianalmente, che attraverso il deposito della cristallina crea ricercati effetti cromatici, contraddistingue la famiglia di tavolini Hishi. Proposti nelle due altezze, 47 cm e 55 cm, sono disponibili con piano tondo o quadrato in vetro bronzato o noce Canaletto.

The base in sand gray and peach ceramic, characterized by a hand-crafted geometric-patterned bas-relief decoration, which through the deposit of the crystalline creates refined chromatic effects, distinguishes the Hishi coffee tables' family. Available in two heights, 47 cm and 55 cm, they are available with round or square top in bronzed glass or Canaletto walnut.



HISHI tavolini | coffee tables - STAY poltrona | lounge armchair - ARIAL libreria | bookcase - TALE specchio | mirror



HISHI

871/TBC
tavolino | coffee table

871/TBQ
tavolino | coffee table



HISHI tavoli | coffee tables - LÉNA lounge | lounge armchair

DESIGN
STUDIO MARCO VIOLA

divani | sofas
lounges | lounge armchair
daybed | daybed

Purple

La famiglia di imbottiti Purple, composta da divano modulare, poltrona lounge e daybed, si contraddistingue per la soffice e avvolgente cuscineria sfoderabile in tessuto o pelle, che funge da schienale e seduta per il massimo comfort. Profili irregolari donano a Purple un aspetto fresco, rendendola adatta ad un doppio utilizzo indoor e outdoor, dalla casa al contract.

The Purple upholstered family of modular sofas, lounge armchairs and daybeds is characterized by the soft and curved cushioning with removable fabric or leather covers, serving as a back and seat for maximum comfort. Its irregular profiles give Purple a fresh look, making it suitable for indoor and outdoor use, in home or contract contexts.

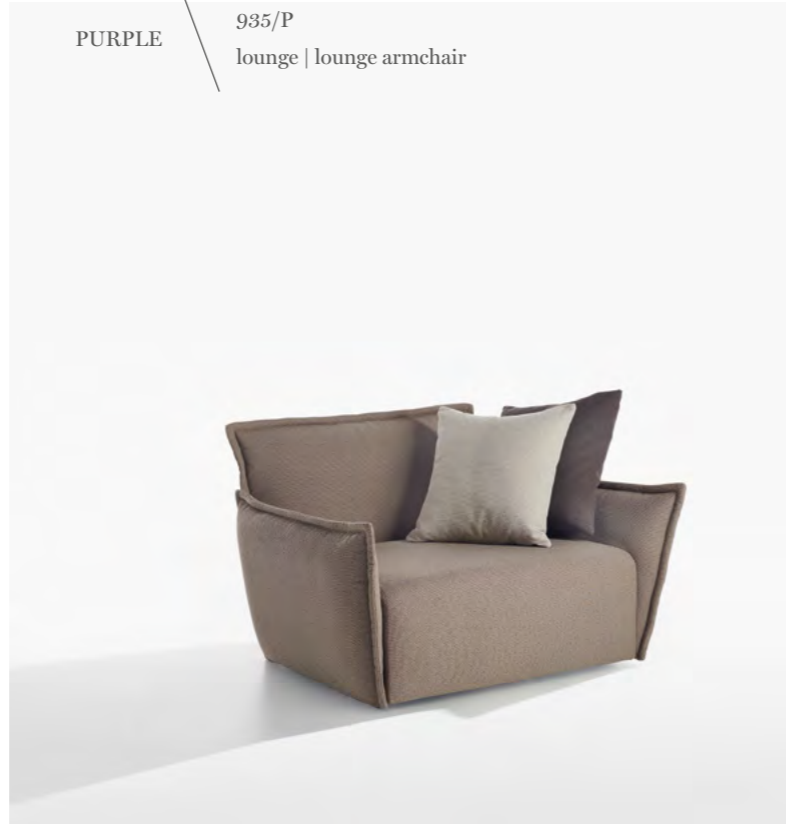


PURPLE

935/D
divano | sofa

PURPLE

935/P
lounge | lounge armchair



212

PURPLE

935/CL
daybed | daybed



213





PURPLE divano | sofa - EGO lounge | lounge chair - TRAY tavolini | coffee tables

DESIGN
MAURO LIPPARINI

tavolini | coffee tables
pouf | poufs

Rondò

L'elemento caratterizzante del tavolino Rondò è il rovere, lavorato in listelli verticali ripetuti e disposti a formare un cilindro. Rondò è disponibile, inoltre, con cuscino di seduta in tessuto o pelle che, da pratico coffee table, lo trasforma in un pratico pouf.

The oak structure characterizes the Rondò table crafted in vertical bars to create a cylindrical design. The coffee table is also available with a fabric or leather cushion seat, evolving from the coffee table into a pouf.

RONDÒ

827/TB
tavolino | coffee table

827/TM
pouf | pouf

827/TM
tavolino | coffee table



DESIGN
ALEXANDER LORENZ

pouf | pouf

Dance

Partendo da una struttura a base quadrata, il pouf Dance abbandona la forma classica per trasformarsi in una scultura dinamica, in cui il movimento che lo caratterizza prende vita a partire dal rivestimento in tessuto o pelle e dalla torsione dell'involucro.

Starting from a square-based frame, the Dance pouf abandons the classic shape to evolve into a dynamic sculpture, in which its characteristic movement it comes to life, starting from the covering in fabric or leather and the twisting shape.



DANCE pouf | pouf

DESIGN
STEPHAN VEIT

sedia | chair
poltrona | armchair

Concha

Elemento distintivo della sedia e poltroncina Concha è l'avvolgente schienale imbottito e leggermente inclinato, la cui forma ne ha ispirato il nome. Con gambe in rovere, Concha presenta linee essenziali che la rendono adatta ad ambienti domestici e spazi contract all'insegna della massima versatilità.

A distinctive feature of the Concha chair and armchair is the enveloping, slightly inclined backrest, whose shape has inspired its name. With oak legs, Concha features essential lines that make it suitable for domestic environments and contract spaces for the maximum versatility.

CONCHA

905/P
poltrona | armchair

905
sedia | chair





CONCHA sedia | chair, poltrona | armchair - BON BON tavolo | table - AVANT credenza | sideboard - STILLA specchio | mirror

DESIGN
WOLF S. BANDELOW

sedia | chair
poltrona | armchair
sgabello | stool

Queen

Una geometrica e lineare struttura in massello di faggio caratterizza la famiglia di sedute Queen, che si distingue per la proporzionalità delle forme e dettagli impeccabili. Un inserto in giunco intrecciato a tela impreziosisce lo schienale.

The geometric and linear solid beech frame characterizes the collection of Queen seating, which stands out for its proportionate shapes and impeccable details. A woven wicker cane insert embellishes the backrest.



QUEEN

765/PCC

poltrona | armchair

765/CC

sedia | chair



QUEEN

765/ACC

sgabello alto | barstool



DESIGN
GABRIELE E OSCAR BURATTI

tavoli reclinabili | folding tables
tavolo | table

OTX

Versatili e dal design essenziale i tavoli OTX con gamba centrale e quattro piedini, sono caratterizzati da un piano reclinabile verticalmente in HPL e resina nano-tech, tondo o quadrato in tre dimensioni differenti, per poterli accostare uno accanto all'altro. Estremamente funzionali, sono inoltre proposti in tre altezze per diversi utilizzi da spazi collettivi a bar, in ambienti indoor e outdoor. Questo tavolo è proposto anche nella versione dining con base in metallo verniciato e un piano in frassino, resina nano-tech o HPL, nelle dimensioni 128 cm e 158 cm, nelle finiture di collezione.

Versatile and with a minimalist design, the OTX tables, made with a central leg and four feet, are characterized by a vertically reclining top in HPL nano-tech resin, available in the round and square versions in three different dimensions, made in order to place them side by side. These extremely functional tables are also proposed in three heights for different uses, from collective spaces to cafés, for both indoor and outdoor environments. This table is also proposed in the dining version, with a base in painted metal and a top in ash wood, nano-tech resin or HPL, in the finishes as per collection.



OTX tavolo | table - AGRA sedia | chair, poltrona | armchair

OTX

887/TQ
tavolo | table



OTX

887/TSQ
tavolo | table



OTX

887/TC
tavolo | table



OTX

887/TSC
tavolo | table



OTX

887/TGC
tavolo | table





OTX 887/TAC
tavolo | table



OTX 887/TAQ
tavolo | table



OTX tavolo | table - VELIS sgabelli | stools

DESIGN
SERENA CONFALONIERI

sgabelli | stools

Plissé

A partire dalla semplice base rotonda della seduta, lo sgabello Plissé si impreziosisce grazie a un dettaglio di sartoria: una plissettatura che corre lungo tutto il bordo, giocando sugli accostamenti tra tessuti e pelli differenti. Un dettaglio rubato al mondo della moda che asseconda le forme dello sgabello senza intaccarne l'elegante essenzialità. Lo sgabello Plissé, disponibile con e senza schienale, è regolabile in altezza con sistema a gas.

Starting from the simple round base, Plissé stool is a linear yet particular piece enriched by its pleating along the border of the seat. A detail stolen from the fashion world, which accompanies the stool's forms without weakening its essential elegance. Plissé is available with or without backrest and is adjustable with an up and down a-gas adjustable system.

PLISSÉ

929/A-GAS
sgabello | stool

929/S-GAS
sgabello | stool





PLISSÉ sgabello | stool - OTX tavolo | table



PLISSÉ sgabello | stool - OTX tavolo | table

DESIGN
DAVID LOPEZ QUINCOCES

lounge | lounge chair

Vigo

La lounge Vigo reinterpreta il mondo dei grandi safari anni '20/'30 in chiave moderna, lavorando sui tubolari in metallo e sul cuoio pieno fiore, riportando al minimo tutti gli spessori. La leggera seduta accompagna dolcemente il corpo per godere dei momenti di massimo relax.

The Vigo lounge chair reinterprets the great safari world of the '20s/'30s in a modern key, working on metal tubular frames and full-grain leather, and keeping all the thicknesses to a minimum. The light seat gently accompanies the body to enjoy moments of maximum relaxation.



DESIGN
RODRIGO TORRES

poltrona | armchair

Memory

La poltrona Memory è un omaggio alla lavorazione tradizionale del legno che contraddistingue da sempre l'azienda. L'ergonomico schienale, che sembra appoggiarsi alla struttura in frassino, fa di Memory un arredo versatile e ideale per tutti gli ambienti della casa, così come per un ufficio o luoghi pubblici dedicati all'accoglienza. Memory è disponibile nei tessuti e pelli a collezione.

The Memory armchair is a tribute to the traditional craftsmanship of the company, which stand out for wood manufacturing. The ergonomic backrest seems to lean on the ash structure and makes Memory a versatile piece of furnishing, ideal for a residential use as well as for offices or public places, such as reception areas. Memory is available in fabric and leather according to the sample collection.

MEMORY

842/P
poltrona | armchair





MEMORY poltrona | armchair - DIVA tavolo allungabile | extendable table

DESIGN
MARIO FERRARINI

tavolo | table
tavolo allungabile | extendable table

Pipe

Tavolo dallo stile architettonico, Pipe è disponibile nella versione con ampio piano rettangolare in marmo, frassino o gres porcellanato nelle dimensioni 300×108 e 260×108 cm, oppure con piano tondo estensibile in frassino. Ad animarne la silhouette, la struttura composta da gambe in frassino nelle finiture a collezione che terminano in una base in tubolare nella finitura ottone brunito.

Table with an architectural style, Pipe is available in the version with rectangular top in marble, ash wood or laminated porcelain, measuring 300×108 or 260×108 cm, and in the one with round extendable top in ash wood. Animating its silhouette the structure, composed by ash wood legs, in the finishes as per collection, which ends in a bronzed bass tubular.





PIPE tavolo | table - MEMORY poltrona | armchair - AVANT credenza | sideboard



PIPE / 885/TC
 tavolo allungabile | extendable table



PIPE tavolo allungabile | extendable table - LARS sedia | chair - SEN credenza | sideboard - HISHI tavolini | coffee tables

DESIGN
GABRIELE E OSCAR BURATTI

madia | cabinet
credenze | sideboards

Avant

Avant, famiglia di contenitori in frassino o noce Canaletto, è composta da credenza, con gambe in due altezze in ottone brunito, e madia. Elemento funzionale ed estetico distintivo del progetto è il bordo superiore massellato delle ante battenti e dello schienale, che sovrasta lievemente il piano, in marmo o vetro retro verniciato nero: da un lato consente la presa e l'apertura delle ante, dall'altro esalta la venatura del legno. All'interno, ripiani in vetro e su richiesta cassetti, centrali per la madia, e posizionati in alto per la credenza.

Avant, a range of ash wood or Canaletto walnut containers, is composed of a sideboard version, with bronzed brass legs in two heights, and cupboard. A distinctive functional and aesthetic element of the project is the solid wooden upper edge of the hinged doors and the back, which slightly overhangs the top, in marble or black back-painted glass: on one hand, it allows the grip and the opening of the doors, on the other it enhances the wood grain. Inside, glass shelves and, on request, drawers, central for the cabinet, and positioned high for the sideboard.



AVANT

884/MA
madia | cabinet



AVANT madia | cabinet - CONCHA sedia | chair, poltrona | armchair - OTAB tavolo | table



AVANT

884/MB2-180
credenza | sideboard



AVANT credenza | sideboard - ELODIE divano | sofa - ROPU tavolino | coffee table, pouf | pouf - STILLA specchio | mirror



AVANT

884/MB2
credenza | sideboard



AVANT

884/MB1
credenza | sideboard

DESIGN
BERNHARDT & VELLA

sedia | chair
poltrona | armchair

Candy

Sedia e poltrona compongono la famiglia Candy, costituita da una struttura in frassino, dalle proporzioni misurate, che si congiunge all'imbottitura all'altezza della seduta, diventando un tutt'uno con essa. Candy può essere personalizzata grazie ai rivestimenti in tessuto o pelle disponibili a collezione; disponibile anche nella versione capitonné, si adatta così a tutti i contesti, dalla casa all'ufficio, ma anche a spazi collettivi quali hotel e ristoranti.

Chair and armchair form the Candy family, with ash wood frame, proportionately sized, joined to the seat padding becoming a single unit. Candy can be customized thanks to the fabric or leather coverings, as per collection, and the capitonné solution, making it suitable to multiple contexts, from the home to the office, but also to collective areas such as hotels and restaurants.



CANDY poltrona | armchair - EILES tavolo | table



CANDY | 943 | 943/P
sedia | chair | poltrona | armchair



DESIGN
ALEXANDER LORENZ

tavolo | table

Anfora

Dall'aspetto scultoreo, il tavolo Anfora individua il proprio tratto distintivo nell'iconica base la cui forma, ispirata all'antico vaso greco, ne determina il nome. Proposta dall'estetica ricca, Anfora abbina alla base in marmo un sottile piano in noce canaletto o vetro.

From the sculptural aspect, the Anfora table identifies its distinctive feature in the iconic base whose shape, inspired by the ancient Greek vase, is named after. With its rich aesthetics, Anfora combines a thin top in Canaletto walnut or glass its marble base with.





ANFORA / 879/T
tavolo | table



ANFORA tavolo | table - VELIS poltrona pozzetto | tub chair

DESIGN
FAVARETTO & PARTNERS

lounge | lounge chair

Track

Riprendendo le tipiche sezioni della lavorazione del legno degli anni '50, Track presenta una struttura in frassino o noce Canaletto a forma di "y" rovesciata. Dalle dimensioni generose, questa poltrona living è pensata per un angolo relax, così come in una camera da letto grazie a una seduta e schienale caratterizzati da una confortevole imbottitura. Una proposta dalla presenza importante che imprime un segno molto forte all'ambiente in cui è inserita.

Recalling the typical 50's woodworking, Track presents a structure in ash wood or Canaletto walnut in shape of a reversed "y". This armchair, with generous dimensions, is thought for a relaxing space or for a bedroom, thanks to its comfortable seat and backrest padding. Is an important seat, which gives a strong sign to every ambience in which is inserted.

TRACK

919/L
lounge | lounge chair





TRACK lounge | lounge chair - HISHI tavolini | coffee tables



TRACK lounge | lounge chair - POCKET tavolino | coffee table - TALE specchio | mirror

DESIGN
GABRIELE E OSCAR BURATTI

consolle | console
librerie | bookcases

Arial

Arial è una collezione di librerie e consolle.

La libreria freestanding Arial è caratterizzata da un telaio molto tirato e dalla sezione ridotta, in metallo ottone brunito o antracite, con piedino in contrasto. Ideale a parete o a centro stanza, Arial si compone di ripiani in frassino o noce canaletto, a passo alternato, con una rastrematura ai bordi che ne accentua il carattere aereo. Proposta nelle due versioni con h.160 cm e h.73 cm, Arial è inoltre disponibile, a scelta, con dei cassetti sottopiano in legno che ne ampliano la funzionalità.

A contraddistinguere la consolle Arial è la parte superiore dei cassetti e dello schienale, realizzata in massello di frassino o noce canaletto, che sovrasta leggermente il piano, disponibile in marmo, vetro retroverniciato nero, frassino o noce Canaletto, creando una sorta di vassoio. Il bordo massellato oltre a consentire l'apertura dei cassetti, esalta la venatura del legno. La struttura, in metallo ottone brunito o verniciato antracite goffrato, con piedino in contrasto, sorregge inoltre un piano inferiore in frassino o noce canaletto con bordi rastremati.

Arial is a collection of bookshelves and console.

The Arial freestanding bookcase is characterized by a very tight frame and reduced section, in bronzed brass or anthracite metal, with contrasting feet. Ideal endorsed on walls, as well as in the center of the room, Arial is composed of shelves in ash wood or Canaletto walnut, with alternating pitch, with a taper at the edges that accentuate its airy character. Available in two versions, a higher one about 160 cm and a lower one, about 73 cm, Arial is also available, optionally, with under-top wooden drawers that expand its functionality.

Highlighting the Arial console is the upper part of the drawers and the back, realized in ash wood or Canaletto walnut, that overpowers slightly the top, available in marble, black back-painted glass, ash wood or Canaletto walnut, creating a sort of tray. The wood edge contains the drawers and exalts the wood grains. The structure, in bronzed brass or lacquered embossed anthracite metal, with contrasting feet, underpins a lower surface in ash wood or Canaletto walnut with tapered edges.



ARIAL

870/CS
consolle | console



ARIAL consolle | console, libreria | bookcase - OTAB tavolo | table - CONCHA sedia | chair, poltrona | armchair





ARIAL 870/MS
libreria | bookcase



ARIAL libreria | bookcase - TALE specchio | mirror



ARIAL / 870/ML
libreria | bookcase



ARIAL libreria | bookcase - OPUS tavolo | table - VELIS poltrona | armchair

DESIGN
STORAGEMILANO

specchio | mirror

Tale

Lo specchio Tale è un complemento dal segno grafico ma di grande forza espressiva che gioca sull'interazione tra volumi geometrici, apparentemente liberi ma legati tra loro. La cornice sembra infatti volersi svincolare dallo specchio, scomponendolo su più piani e creando l'illusione di un'oggetto in costante ricerca di equilibrio e stabilità. La base e l'archetto in finitura ottone brunito o antracite goffrato, sono abbinati a una cornice in metallo verniciato antracite.

Tale mirror is an interior design complement with a very strong graphic sign that plays on geometric volumes, apparently free, but linked together. It seems like its frame wants to untie itself from the mirror, breaking it down on different levels, creating the illusion of an object constantly searching for stability and equilibrium. The base and the lower band are in bronzed brass or anthracite embossed metal, combined with a frame in anthracite embossed painted metal.



TALE specchio | mirror - ARIAL libreria | bookcase - STAY lounge | lounge armchair



TALE 891/S
specchio | mirror



TALE specchio | mirror - OPUS tavolo | table - VELIS poltrona | armchair

DESIGN
STUDIO MARCO VIOLA

tavolini | coffee tables

Tray

Il set di tavolini Tray si presta a varie combinazioni grazie alle diverse forme, altezze e finiture disponibili. L'essenziale struttura in metallo che viene modulata in base alle dimensioni del tavolino, sorregge il piano in marmo o vetro retrò verniciato, incorniciato da un bordo in frassino curvato che va a creare una sorta di vassoio.

The Tray Coffee table set is a versatile collection, presenting different combinations of shapes, heights and finishes. The essential metal frame is adjusted to the size of the table, and supports the marble or the painted glass top, which is framed by a curved ash edge to create a sort of a tray.



TRAY tavolini | coffee tables - VELIS lounge | lounge armchair



TRAY / 872/TC
tavolini | coffee tables



TRAY / 872/TQ
tavolini | coffee tables



TRAY / 872/TR
tavolino | coffee table

DESIGN
STEPHAN VEIT

lounge | lounge armchair
lounge girevole | swivel lounge armchair
poggiapiedi | footrests

Cut

Cut nasce dalla volontà di sviluppare una seduta dalle forme ergonomiche e avvolgenti. Il risultato è una poltrona lounge dall'aspetto leggero ed estremamente confortevole, grazie anche ai cuscini di seduta e poggiatesta, sostenuta da un'essenziale base in alluminio verniciato nero goffrato, proposta in due versioni: fissa e a quattro razze. I profili netti e le cuciture a vista in corrispondenza delle incisioni conferiscono alla seduta un look tailor-made. Accompagna la poltrona lounge l'omonimo poggiapiedi, con base fissa e a quattro razze, che ne riprende le caratteristiche estetiche.

Cut comes from the desire to create a seating with ergonomic and embracing, wrapping forms. The result is a lounge armchair with a light and extremely comfortable look, thanks also to its seat and headrest cushions, supported by an essential embossed black painted aluminum base, available in two versions: fixed and four-star base. The profiles and the visible stitching in correspondence of the incisions give the seat a tailor-made look. The homonymous footrest, available with a fixed or four-star base, accompanies the lounge armchair, which resumes its aesthetic characteristics.



CUT lounge girevole | swivel lounge armchair, poggiapiedi | footrest - STILLA specchio | mirror - SEN credenza | sideboard



CUT | 910/PP | 910/PL
 poggiapiedi | footrest | lounge | lounge armchair



CUT | 910/PPG | 910/PLG
 poggiapiedi | footrest | lounge | swivel lounge armchair



CUT lounge | lounge armchair, poggiapiedi | footrest - TRAY tavolini | coffee tables - AVANT credenza | sideboard - ARIAL libreria | bookcase

DESIGN
TOAN NGUYEN

sedia | chair
poltrone | armchairs
sgabello | stool

Egao

Famiglia di sedute composta da sedia e poltrona impilabili e sgabello, Egao presenta una snella struttura in metallo rivestita di un intreccio in cordino, con il quale crea una trama quadrettata che funge da seduta e schienale. Una famiglia di prodotti passepartout adatti ad un utilizzo in casa o in contesti contract, all'interno delle mura domestiche così come all'aria aperta.

A seating collection composed by a stackable chair, armchair and a stool. Covered by a hand woven rope that create a squared texture, set out to serve as seat and back of the chair. The collection is suitable both for residential or contract projects, as well as for indoor and outdoor use.





EGAO / 037/P
poltrona | armchair

037
sedia | chair

037/PBR
poltrona | armchair



EGAO / 037/A
sgabello alto | barstool

DESIGN
STEPHAN VEIT

sgabello | stool
tavolo allungabile | extendable table
scrittoio | writing desk

Linus

La collezione Linus, composta da sgabello, scrittoio e tavolo allungabile, presenta linee aeree e agili in cui la lavorazione del legno si unisce a dettagli impeccabili: dal sistema di estensione del tavolo, alle cuciture perimetrali a vista del piano in cuoietto dello scrittoio, che dichiarano l'artigianalità alla base progetto.

The Linus collection consists of a stool, a writing desk and an extendable table, with airy and agile lines in which the woodwork is combined with impeccable details: from the table extension system to the visible seams of the hide leather writing desk top that show the craftsmanship laying behind the design at the basis.





LINUS / 730/SCR
 scrittoio | writing desk



LINUS / 730/TC1
 tavolo allungabile | extendable table





LINUS tavolo allungabile | extendable table



LINUS

730/AI
sgabello alto | barstool

DESIGN
BERNHARDT & VELLA

lounge | lounge armchair

Yoisho

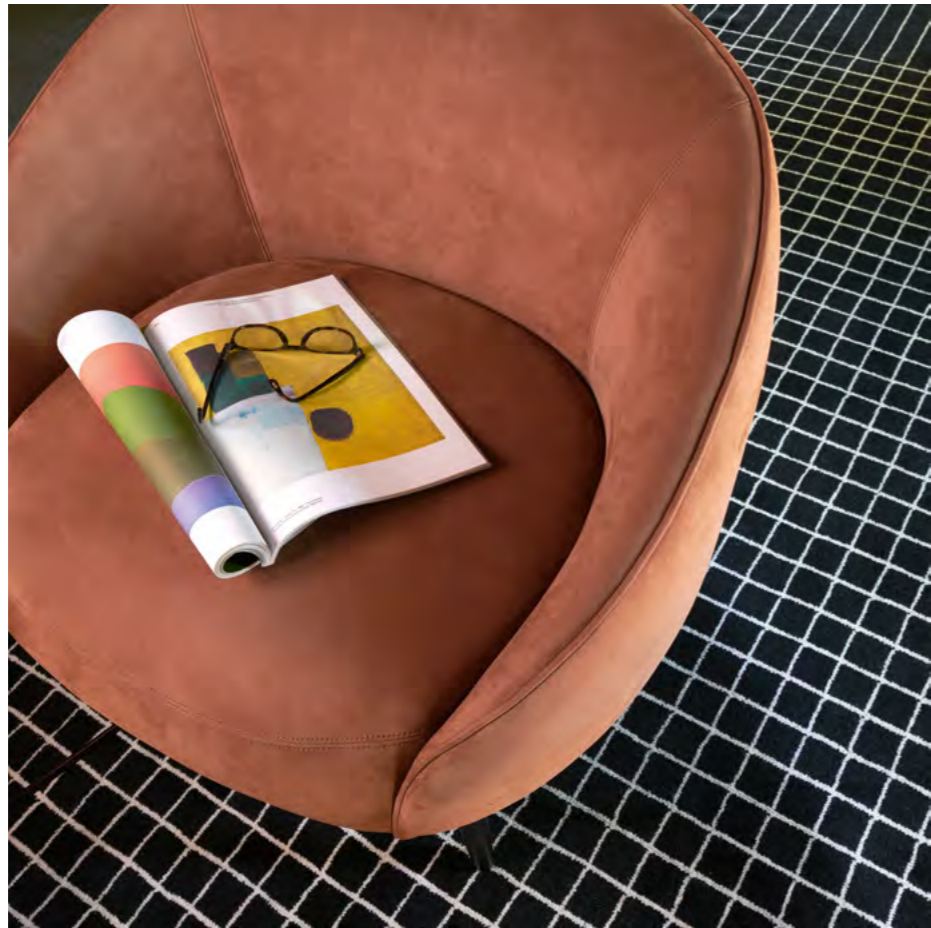
Poltrona ultra soft dalle linee sinuose, Yoisho crea un nido di relax contemporaneo grazie all'imbottitura a tutto tondo e alla cuscinatura molto alta della seduta. Le cuciture a vista lasciano trasparire l'abilità artigianale dell'azienda e l'attenzione estrema ai dettagli come il bordo inferiore della seduta in legno finitura ottone brunito.

The Yoisho ultra-soft lounge armchair creates, with its sinuous lines, a contemporary nest for relaxation, thanks to the all-round padding and the very deep seat cushions for maximum comfort. The crafting of the visible stitching reveals the company's artisan capabilities and the extreme attention to detail, such as the lower edge of the seat in a wooden burnished brass finish.

YOISHO

904/PL
lounge | lounge armchair





YOISHO lounge | lounge armchair - LITTLE T tavolino | coffee table - SEN madia | cabinet

DESIGN
CHIARA ANDREATTI

divano | sofa

Elodie

Il divano a due posti Elodie è caratterizzato da una struttura essenziale a vista, in tondino di metallo verniciato antracite goffrato, bianco e Aval, pensato per accogliere gli ampi cuscini che appoggiano su una lama piatta in metallo che corre tutto intorno alla cuscineria sorreggendola. Dettaglio distintivo il cuscino di seduta, che grazie a dei particolari sostegni si distacca dalla struttura risultando sospeso. Elodie è proposto nelle versioni indoor e outdoor.

The two-seater sofa Elodie features a visible and essential structure in tubular metal lacquered in anthracite, white or Aval embossed, designed to accommodate the large cushions, which lean on a metal plate running all around, supporting the cushions. A peculiarity of the project is the seat cushion which, thanks to special supports, is detached from the structure, appearing suspended. Elodie is proposed in both indoor and outdoor versions.



ELODIE

908/D
divano | sofa



ELODIE divano | sofa - ROPU tavolini | coffee tables, pouf | pouf - SEN madia | cabinet

DESIGN
CHIARA ANDREATTI

consolle a muro | wall console
consolle | console
scrivitoio | writing desk

Wood_Y

Dall'impronta minimal, la collezione Wood_Y è composta da consolle free-standing e consolle a muro, pensate per completare la zona living, l'ingresso o il corridoio, e da uno scrittoio con l'opzionale dettaglio del cassetto sotto piano nella stessa finitura del mobile. L'intera struttura è realizzata in frassino, arricchita da dettagli in ottone brunito.

A proposal with a minimalist design, the Wood_Y collection is made of freestanding and wall-hanged console designed to complete the living area, entrance hall or corridor, and a writing desk with the optional detail of the drawer under the top, in the same finish as the furniture item. The entire structure is made in ash, embellished by small details in bronzed brass.



WOOD_Y scrittoio | writing desk - VELIS sedia | chair, poltrona girevole | swivel lounge armchair - BON BON tavolino | coffee table - ROPU pouf | pouf

WOOD_Y

889/SCR
scrittoio | writing desk



WOOD_Y

889/CSF
consolle | console



WOOD_Y

889/CS
consolle a muro | wall console





WOOD_Y consolle | console - ELODIE divano | sofa



WOOD_Y consolle a muro | wall console - LOOM lounge | lounge armchair - LITTLE T tavolino | coffee table

DESIGN
CHIARA ANDREATTI

madia | cabinet
credenza | sideboard

Sen

Famiglia di contenitori composta da madia e credenza, Sen si ispira al disegno delle tradizionali porte giapponesi in carta di riso. Il disegno del volume in frassino disponibile in tutte le finiture di collezione, si stempera nella leggerezza visiva data dall'incrocio di griglie in frassino, applicate ad ante scorrevoli in vetro bronzato o trasparente che celano piani interni a diverse altezze.

The Sen storage unit range, composed of a sideboard and cupboard, is inspired by the design of the traditional Japanese doors in rice paper. The design of the ash container, available in the finishes as per collection, tones down thanks to the visual lightness created by the crossed grilles in ash attached to sliding doors in bronzed glass or transparent glass, that conceals shelves at various heights.





SEN / 886/MB
 credenza | sideboard

886/MA
 madia | cabinet





SEN credenza | sideboard - VIGO lounge | lounge chair - ROPU tavolino | coffee table - STILLA specchio | mirror
 LITTLE T tavolino | coffee table - LOOM divano | sofa

DESIGN
BERNHARDT & VELLA

lounge | lounge armchair
pouf | pouf
divano | sofa
tavolini | coffee tables

Spring

Lounge, divano e pouf compongono la collezione Spring, il cui elemento di distinzione risiede nella comune base con bassi piedini in faggio. Divano e poltrona presentano, inoltre, alti schienali e un'imbottitura dal forte spessore, rivestita a scelta in tessuto o pelle. I tavolini, disponibili in tre dimensioni e forme, hanno il piano in frassino, marmo o vetro retro verniciato con cornice in legno.

A lounge armchair, sofa and pouf make up the Spring collection whose distinguishing feature resides in the common base with beech feet. The sofa and the lounge armchair also feature high backrests and thick padded upholstery in a selection of fabric or leather. The tables are available in three sizes and shapes and have ash, marble or retro-painted glass tops with wooden frame.



SPRING lounge | lounge armchair - TRAY tavolini | coffee tables



SPRING | 841/P lounge | lounge armchair | 841/S pouf | pouf



SPRING | 841/TBC tavolino | coffee table | 841/TBQ tavolino | coffee table



SPRING | 841/TBR tavolino | coffee table

SPRING | 841/D divano | sofa





SPRING divano | sofa, lounge | lounge armchair, tavolini | coffee tables

DESIGN
ENRICO FRANZOLINI

sedia | chair
poltrona | armchair
sgabelli | stools

Greta

La collezione Greta è composta da sedia, poltrona e sgabelli. Presenta una struttura in rovere e volumi imbottiti pieni ed accoglienti, in tessuto o pelle, proposti attraverso un disegno rigoroso e geometrico. Lo sgabello è disponibile con base centrale girevole in metallo con regolazione a gas.

The Greta collection, composed of a chair, armchair and stools, has an oak frame and full volumes upholstered in fabric or leather, combined with a rigorous and geometric design. The stool also is available with a swivelling central metal base and gas height adjustment system.



GRETA sgabello | stool

GRETA

695/A
sgabello alto | barstool

695/S
sgabello basso | counterstool



GRETA

695/A-GAS
sgabello | stool

695/A-GAS
sgabello | stool



GRETA

695/P
poltrona | armchair

695
sedia | chair



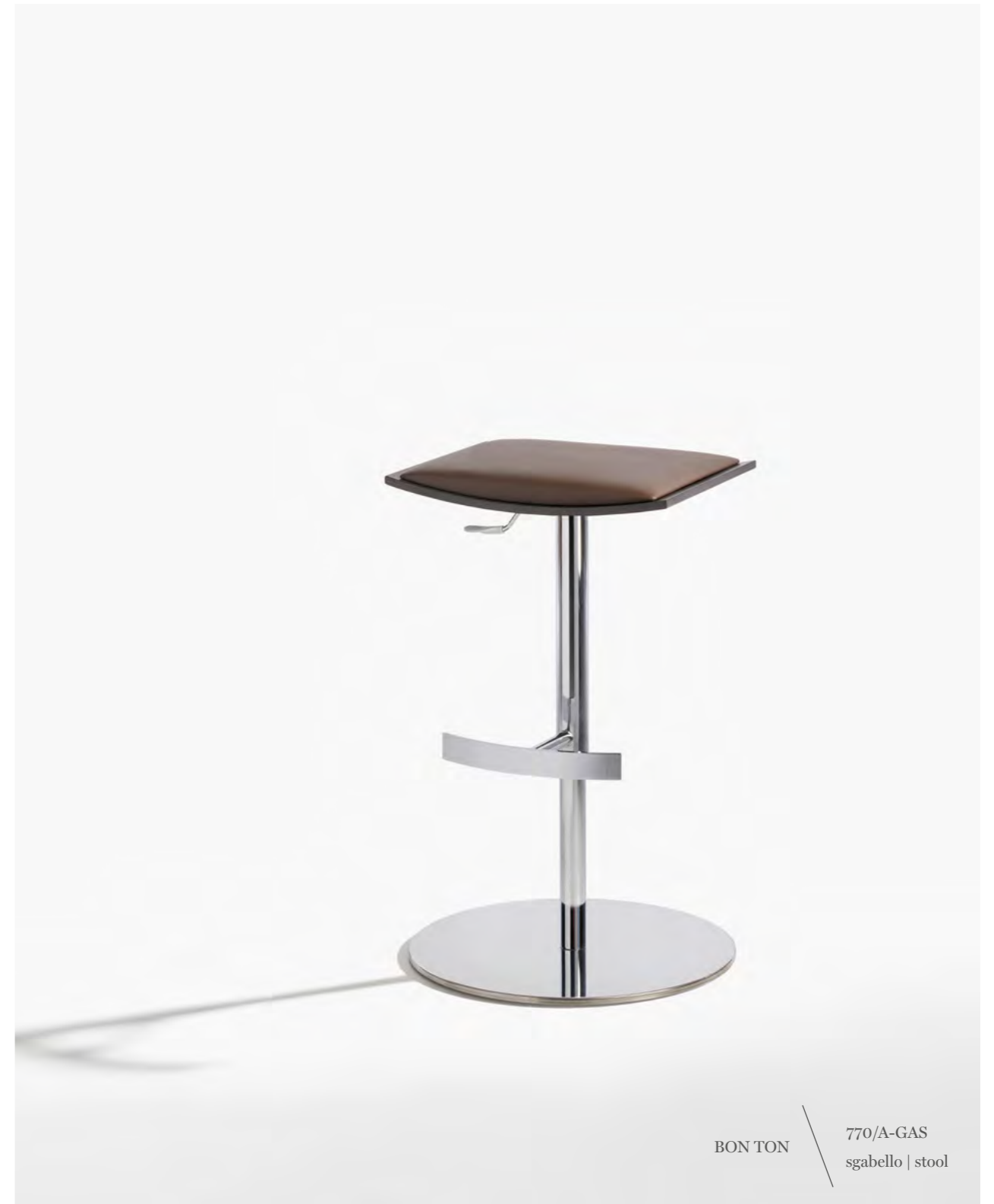
DESIGN
ALEXANDER LORENZ

sgabello | stool

Bon Ton

Dal look contemporaneo, lo sgabello girevole Bon Ton si inserisce in ogni contesto grazie alla semplicità del suo disegno, costituito da una gamba centrale in metallo e da un'essenziale seduta imbottita disponibile in pelle o tessuto. Dotato di pratico poggiaiedi, presenta inoltre un sistema a gas che permette di regolarne l'altezza.

Its contemporary look, the Bon Ton swivel stool fits into any context, thanks to the simplicity of its design, consisting of a central metal leg and leather or fabric upholstered seat. Fitted with a practical footrest, it also has a gas height adjustment system.



BON TON / 770/A-GAS
sgabello | stool

DESIGN
ALEXANDER LORENZ

tavoli allungabili | extendable tables
credenza | sideboard

Diva

La collezione Diva è composta da tavolo allungabile e contenitore nei quali è vigorosa la presenza del legno di rovere che si stempera nella delicatezza del disegno. La madia soddisfa ogni esigenza di contenimento.

The Diva collection is composed by an extendable table and a storage unit, characterized by the vigorous presence of oak wood, which tones down in the delicate design. The sophisticated sideboard satisfies every storage requirement.



DIVA tavolo allungabile | extendable table

DIVA

775/TC1

tavolo allungabile | extendable table



338



DIVA

775/TO2

tavolo allungabile | extendable table

339





DIVA credenza | sideboard

DESIGN
SERENA CONFALONIERI

specchio | mirror

Stilla

Stilla è uno specchio a parete che si ispira alla forma dei pendenti in cristallo, riprendendo il tradizionale taglio a goccia delle pietre preziose. Un complemento che si contraddistingue nella scelta di ricercate finiture: il profilo dello specchio e l'elemento di fissaggio circolare sono rivestiti in pelle nei colori di collezione, mentre i due tondini in metallo sono in ottone brunito.

Stilla is a wall mirror inspired by the shape of crystal pendants, echoing the traditional drop cut of precious stones. A distinctive furniture accessory that selects sophisticated finishes: the profile of the mirror and the circular attachment part are covered in leather in the colors as per collection, while the two metal rods are in bronzed brass.



STILLA specchio | mirror - VIGO lounge | lounge chair - ROPU tavolino | coffee table - WOOD_Y consolle | console



STILLA 890/S
specchio | mirror



STILLA specchio | mirror - LOOM divano componibile | modular sofa - ROPU tavolini | coffee tables

DESIGN
ALEXANDER LORENZ

tavolo | table

Eiles

Forme scultoree scolpite nel legno massello di frassino o noce Canaletto danno vita al tavolo Eiles, il cui sapiente disegno delle gambe, rifiutando l'angolo retto, si congiunge dolcemente al piano con un effetto di continuità. L'aspetto monumentale e senza tempo del prodotto si integrano così alla ricercata lavorazione della materia prima, fiore all'occhiello dell'azienda.

Sculptural shapes carved out of solid ash or Canaletto walnut give life to the Eiles table. The skilful design of the legs, rejecting the right angle, gently joins up with the top giving an effect of continuity. The monumental and timeless appearance of the product is combined with the refined processing of the raw material, which is the pride of the company.

EILES

786/TR FIX
tavolo | table





350



351

DESIGN
ENRICO FRANZOLINI E
CRISTIAN MALISAN

sedia | chair
poltrone | armchairs
sgabello | stool

Miura

Famiglia di sedute composta da sedia, poltrona e sgabello, Miura si distingue per le morbide curve e le sapienti cuciture a vista sul rivestimento in tessuto o pelle. La poltrona è disponibile anche nella versione interamente imbottita e, a scelta, il piedino in tre finiture: cromato, ottone brunito o cromo nero.

A family of seating formed by chair, armchair and stool, Miura stands out for its soft curves and visible cured stitching on the fabric or leather upholstery. The armchair is also available in the fully upholstered version and, optionally, the foot is available in three finishes: chrome, bronzed brass or black chrome.



MIURA

776/W
sedia | chair



354

MIURA

776/PW
poltrona | armchair



MIURA

776/P
poltrona | armchair



355

MIURA

776/AW
sgabello alto | barstool



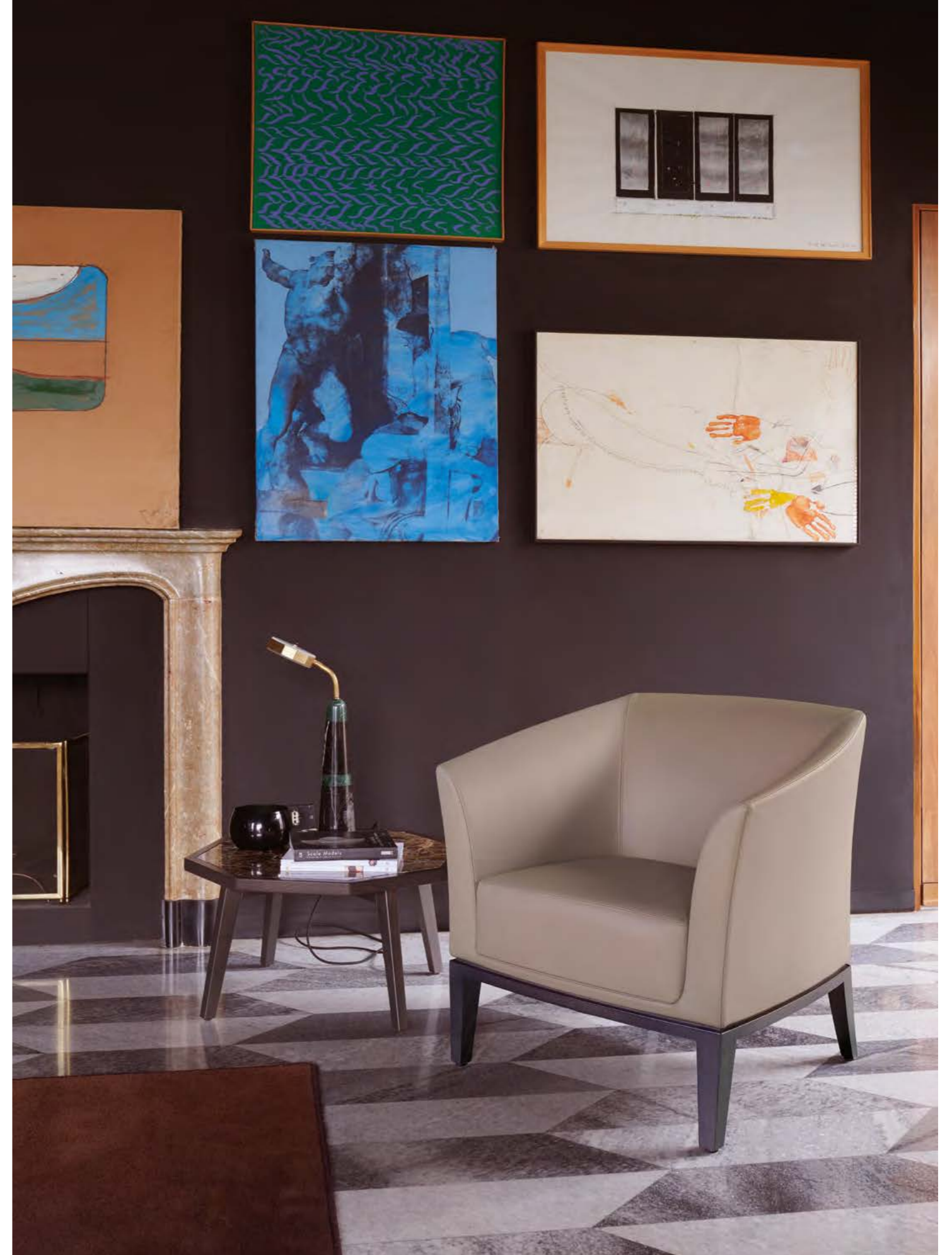
DESIGN
ALEXANDER LORENZ

poltrona | armchair
lounge | lounge armchair
divano | sofa
pouf | pouf

Venus

Avvolgenti schienali e morbide sedute, in tessuto o pelle, alla quale fanno da contrappunto le gambe in faggio dalla linea squadrata, contraddistinguono la famiglia di sedute Venus composta da poltrona, lounge, pouf e divano. A caratterizzare il pouf, il particolare dello schienalino imbottito che cinge per metà la seduta.

Wraparound back and soft seats, in fabric or leather, to which the beech legs with squared lines act as a counterpoint, distinguish the Venus family of seating, consisting of armchair, lounge armchair, pouf and sofa. The detail of the upholstered backrest that covers the seat halfway characterizes the pouf.



VENUS lounge | lounge armchair - OTTA tavolino | coffee table

VENUS

757/P
poltrona | armchair



VENUS

757/D2
divano | sofa

757/PB
lounge | lounge armchair



VENUS

757/O
pouf | pouf





DESIGN
MAURO LIPPARINI

lounge | lounge chair

Ego

Il profilo laterale della scocca in legno massello di frassino, in continuità tra seduta e schienale, contiene la morbida cuscinatura rivestita in tessuto o pelle all'insegna del massimo comfort. Preziosi dettagli donano un tocco di unicità al progetto: dal disegno geometrico realizzato a laser sul cuscino dello schienale, alle fasce posteriori in cuoietto che lo sostengono.

The side profile of the solid ash body, creating a continuum between seat and back, contains soft cushions covered in fabric or leather, to offer maximum comfort. Precious details give a touch of uniqueness to the design: from the geometric laser design on the back cushion, to the supporting bands of the backrest in hide leather.



EGO lounge | lounge chair - RONDÒ tavolini | coffee tables



EGO 854/L
lounge | lounge chair



EGO lounge | lounge chair - PURPLE divano | sofa - TRAY tavolini | coffee tables

DESIGN
WOLFGANG C.R. MEZGER

sgabelli | stools

Jolly

La famiglia di sgabelli Jolly si contraddistingue per la scocca rigida ed ergonomica dello schienale, in tessuto o pelle, dalla curvatura tridimensionale. Lo sgabello ha gambe in rovere o base centrale regolabile in metallo. Quest'ultimo è proposto, inoltre, con schienale esterno rivestito in rovere.

The Jolly stools' collection is characterized by a rigid, ergonomic backrest shell, made of fabric or leather as per collection, with a three-dimensional curvature. The stools have oak legs or a central adjustable metal base. These are also proposed with an external oak backrest.



JOLLY

751/AIIW
sgabello alto | barstool



370

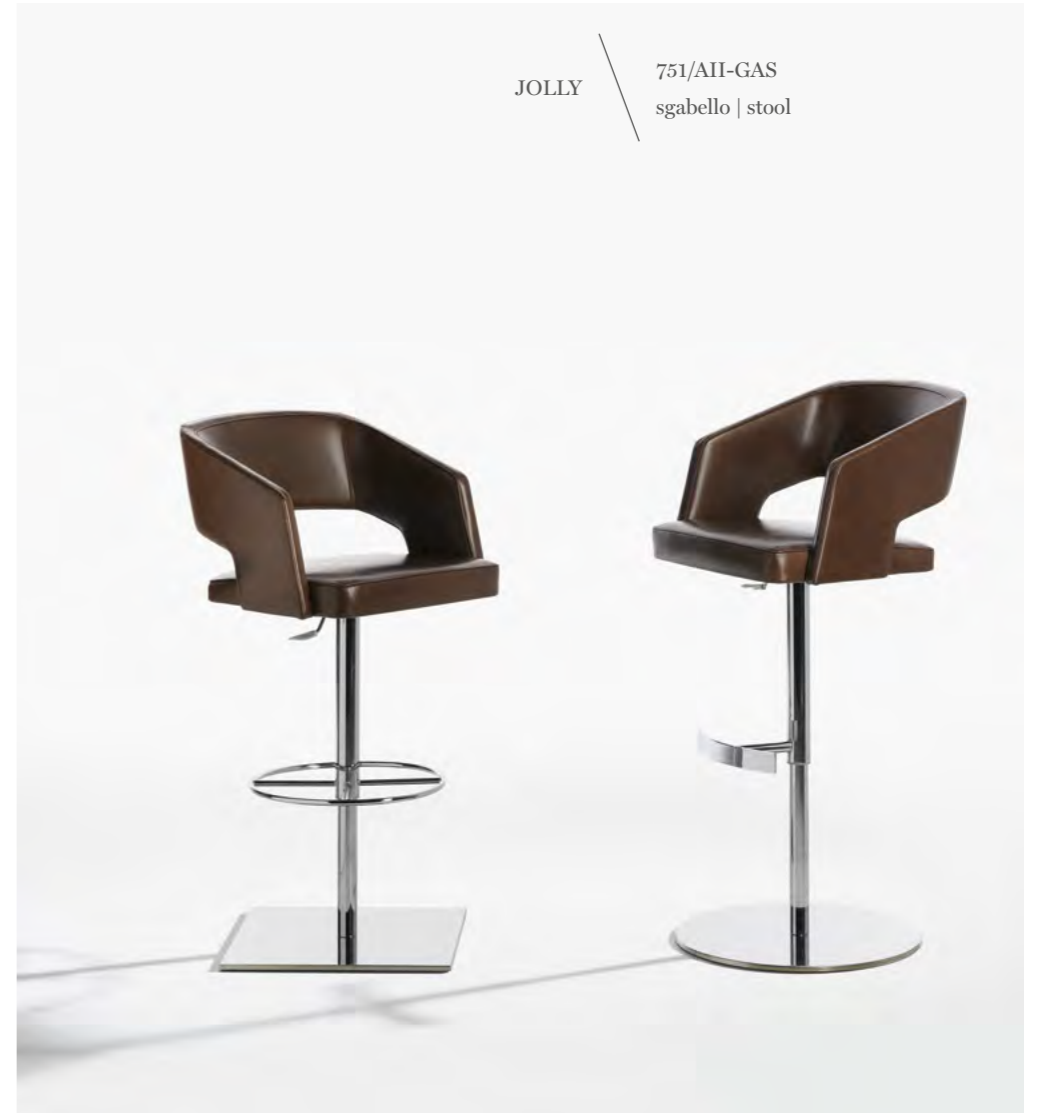
JOLLY

751/AI-GAS
sgabello | stool



JOLLY

751/AII-GAS
sgabello | stool



371

DESIGN
MARCO PIVA

sedia | chair
poltrone | armchairs
sgabello | stool

Slice

Sedia, poltrona e sgabello compongono la famiglia di sedute Slice. Elemento di unicità e distinzione, il dettaglio delle sottili aperture laterali dell'imbottitura in tessuto o pelle che, formando degli occhielli nella parte alta dello schienale, lasciano intravedere la struttura in faggio. Sedute profonde e schienali lievemente inclinati sottolineano l'attenzione al comfort.

A chair, armchair and stool compose the Slice family of seating. A unique and distinct element is the detail of the slender side openings of the fabric or leather upholstery, creating eyelets in the upper part of the backrest, allowing a glimpse of the beech frame. Deep seats and slightly inclined backrests emphasize the attention to comfort.



SLICE

772/PW
poltrona | armchair

772
sedia | chair



374

SLICE

772/PI
poltrona | armchair

772/A
sgabello alto | barstool



375

DESIGN
CHIARAMONTE MARIN

sedia | chair
lounge | lounge chair
pouf | pouf
tavolino | coffee table

Otta

La collezione Otta composta da sedia, lounge, pouf e tavolini si distingue per il look retrò e per la caratteristica forma ottagonale del sedile imbottito in tessuto o pelle, accompagnata dal profilo dello schienale e ripresa nel piano dei tavolini proposto in faggio o marmo. Dall'ambito contract a quello domestico, Otta è una proposta trasversale in grado di vivere in ambienti differenti.

The Otta collection, which consists of a chair, lounge chair, pouf and coffee tables, stands out for its retro look and its characteristic octagonal shape of the fabric or leather upholstered seat, accompanied by the backrest profile, brought up also in the coffee table tops in beech or marble. Suitable for contract or home use, Otta is a transversal product that can be perfectly adapted to different environments.

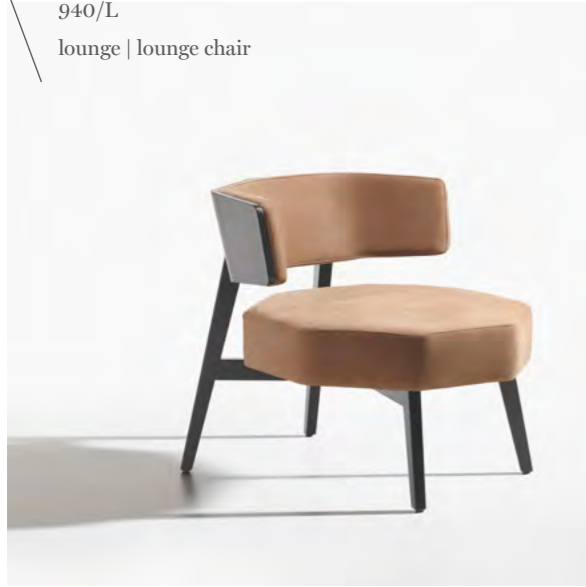
OTTA

940
sedia | chair



OTTA

940/L
lounge | lounge chair



378



OTTA 940/O
pouf | pouf

OTTA

940/T
tavolino | coffee table



379

OTTA lounge | lounge chair, pouf | pouf, tavolino | coffee table

DESIGN
POTOCO D&D

tavolini | coffee tables

Little T

La rigorosa struttura in metallo gofrato anima il disegno dei tavolini Little T. Proposti in tre dimensioni e altezze diverse, i tavolini sono ideali come piano d'appoggio fianco e fronte divano o a creare differenti composizioni. Con piano in grès porcellanato o marmo, sono pensati per l'utilizzo sia in ambiti domestici che contract. Sono inoltre disponibili nella versione per outdoor.

The rigorous embossed metal structure animates the design of the Little T coffee tables. Available in three different sizes and heights, these tables are ideal as a side or front sofa table, creating different compositions. With laminated porcelain or marble top, they are designed for both domestic and contract ambiances. They are also available in the outdoor version.



LITTLE T

878/TQ-100

tavolino | coffee table

878/TR

tavolino | coffee table

878/TQ-50

tavolino | coffee table



LITTLE T tavolino | coffee table - VIGO lounge | lounge chair - LOOM divano | sofa

spencer
interiors

spencer interiors
vancouver bc canada
www.spencerinteriors.com

POTOCOCCO
ITALY

© 2020 Potocco Spa
Via Indipendenza 4
33044 | Manzano | Udine | Italy
T. +39 0432 745111
info@potocco.it

Potocco Asia Pacific Division
Singapore 207847
potoccoasia@potocco.it

Potocco USA
Hickory, NC 28602
United States of America
customerservice@potocco-usa.com

Potocco reserves the right to
introduce any changes to its own
models without prior notice.

© 2020 by Potocco Spa
All rights reserved



The mark of
responsible forestry
*Richiedi i nostri
prodotti certificati
FSC®*



www.potocco.it



Project and Art Direction
R+W

Project Coordination
Potocco Corporate Image Team

Photos
Miro Zagnoli

Other photographs
Filippo Savoia \ p. 002-003
Simone Vrech \ p. 005
Matteo Baldan \ p. 006-011

Styling
Ilaria Bacciocchi

Printed in Italy
Grafiche Filacorda
January 2020

Thanks to

Ames Design
Amini
Atelier Areti
Astep ApS
Bitossi Ceramiche
Bloc studios
Bosa Trade
Catellani & Smith
cc-tapis
Corrado Corradi
Davide Giulio Aquini
FontanaArte
Golran
Gum Design
i and i
I Santi
Ichendorf
Interno Italiano
Kanz Architetti
Karpeta
Kundalini
Luceplan
Masons
MMairo - Marble & Design
MM Lampadari
Nemo Lighting
Normann Copenhagen
Oluce
Paola Caravati Ceramics

Pietro Russo
Pulpo
RAW Milano
Restart Milano
Salvatori
Sara Ricciardi
Scandola Marmi
Society Limonta
Vano Alto
Warli Tappeti contemporanei
Woody Zoody
ZP Studio