



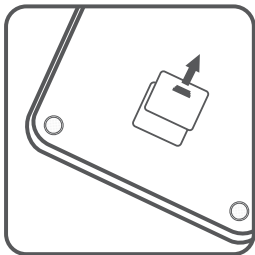
Introduction

Nous vous remercions pour l'achat du pèse-personne avec fini métallisé de BIOS Living. Ce pèse-personne a été conçu avec de l'équipement électronique à la fine pointe de la technologie. Cet appareil de précision comporte une capacité maximale de 400 lb / 180 kg, une fonction MARCHE/ARRÊT automatique et une réinitialisation à zéro automatique.

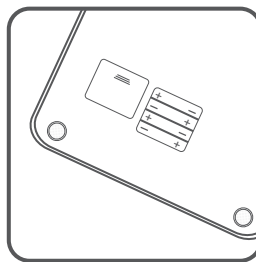
Caractéristiques

- MARCHE/ARRÊT automatique
- Réinitialisation à zéro automatique
- LB / KG commutable
- Indicateurs de pile faible et de surcharge
- Précision jusqu'à 400 lb / 180 kg
- Garantie de 5 ans

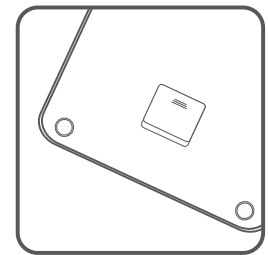
Mise en place des piles (piles non comprises)



1. À l'arrière du pèse-personne, retirer le couvercle du compartiment des piles comme l'indique le sens de la flèche sur le schéma.



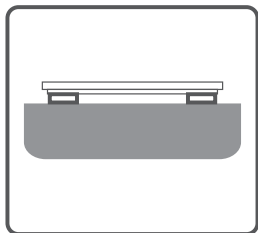
2. Insérer 4 piles AAA dans le compartiment en observant les repères de polarité dans le fond du boîtier.



3. Après l'insertion des piles, remettre le couvercle du compartiment des piles et pousser le couvercle vers l'arrière.

NOTE : Soyez conscient que des piles insérées en ne respectant pas la polarité peuvent causer des dommages irréversibles.

Utilisation de votre pèse-personne

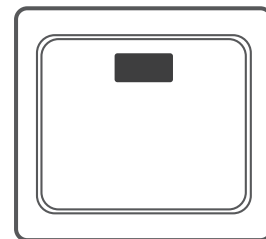


1. Déposer le pèse-personne sur une surface nivelée et solide.

NOTE: Si le pèse-personne est déposé sur une surface souple, comme sur un tapis ou un plancher inégal, les résultats pourraient être inexacts ou un message d'erreur pourrait s'afficher.



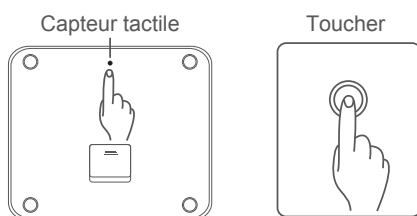
2. Monter délicatement sur le pèse-personne et l'appareil se mettra sous tension automatiquement. Dès qu'une mesure est constante, l'affichage se verrouille et la mesure finale du poids clignote.



3. Le pèse-personne se met hors tension automatiquement après 8 secondes.

Conversion des unités de mesure

Pour changer l'unité de mesure de LB à KG, appuyer légèrement sur le capteur tactile situé à la partie supérieure à l'arrière du pèse-personne. Le capteur tactile est un petit cercle découpé.



Dépannage

Le symbole "Lo" sur l'afficheur signifie que les piles faiblissent. Veuillez les remplacer par des piles neuves.



Le symbole "Err" sur l'écran signifie qu'il y a une surcharge de poids sur le pèse-personne. Descendre du pèse-personne afin d'éviter d'endommager l'appareil.



Si le symbole "E" s'affiche sur l'écran alors que vous descendez du pèse-personne, cela signifie qu'une erreur s'est produite. Veuillez recommencer la procédure de mesure de votre poids.



Soin et entretien

- Maintenir toujours le pèse-personne en position horizontale et ne jamais le mettre sur des surfaces humides ou l'exposer à des températures élevées.
- Éviter de cogner ou d'échapper le pèse-personne.
- **Ne pas** mettre d'articles pesants sur le pèse-personne lorsqu'il n'est pas utilisé.
- **Ne pas** surcharger le pèse-personne, car cela endommagerait le capteur.
- Se servir du pèse-personne avec beaucoup de précaution car c'est un appareil électronique très précis.
- **Ne pas** plonger le pèse-personne dans l'eau.
- Nettoyer le pèse-personne avec un chiffon humide et souple. Ne pas utiliser de produits chimiques ou abrasifs.
- Maintenir sa surface sèche et ne pas utiliser le pèse-personne sur un plancher glissant.
- **Éviter de** vous peser si vos pieds sont mouillés afin d'éviter de glisser.

Entretien des piles

- Si le pèse-personne n'est pas utilisé pendant un certain temps, il est recommandé de retirer les piles pour éviter d'endommager l'appareil.
- Garder les piles hors de la portée des enfants.
- **Ne pas** mélanger des vieilles piles avec des nouvelles piles d'une composition différente.
- **Ne pas** chauffer, ni déformer les piles, ni les exposer au feu.

Spécifications du produit

Alimentation électrique	4 piles AAA de 1,5V
Affichage	ACL (à cristaux liquides)
Capacité maximale	180 kg / 400 lb
Trait de graduation	100 g / 0,2 lb
Poids effectif minimal	8 kg / 17,5 lb

Garantie de cinq ans

Si ce produit se révèle défectueux en raison de vices de matériaux ou de fabrication pour une période de cinq ans à compter de la date d'achat, veuillez le renvoyer à l'adresse spécifiée ci-dessous. Le produit sera réparé ou remplacé, sans frais, après réception du produit port payé et d'un montant de 5,00 \$ pour couvrir les frais de manutention, emballage et port de retour. Veuillez inclure une preuve d'achat, vos nom et prénom, adresse, numéro de téléphone de jour ou votre adresse électronique.