

BÁSCULAS DOSIFICADORAS DE LÍQUIDOS VISCOSOS



DESCRIPCIÓN DEL SISTEMA: El contenedor se coloca sobre la plataforma pesadora, y se oprime el botón de arranque del sistema para comenzar a llenar. Al llegar al peso buscado, un punto de control programado en el indicador de peso, envía una señal que acciona un pistón neumático conectado a cada válvula, cerrando el flujo de material en la salida de la tubería, completando un CICLO DE LLENADO de esa plataforma. PUEDEN LLENARSE CONTENEDORES AL MISMO TIEMPO EN CUALQUIERA DE LAS PLATAFORMAS. En caso de cerrar ambas bocas, la válvula de Alivio regresa el material, evitando la sobrepresión. Este equipo llena y dosifica automáticamente cualquier cubeta, tambor ó contenedor de tipo abierto: Sus válvulas cerrarán en dos pasos, teniendo así dosificación gruesa y dosificación fina, dando una tolerancia de +/-0.5% en el peso neto del contenedor.

COMPONENTES NECESARIOS DEL SISTEMA:

A) DEL SISTEMA DE PESAJE:

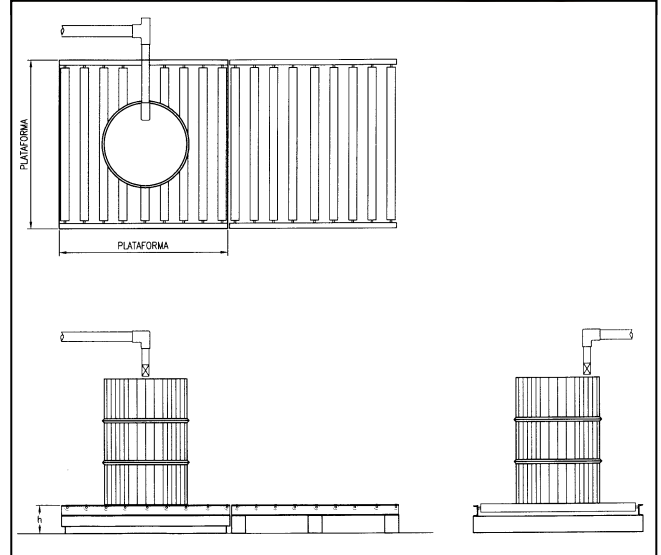
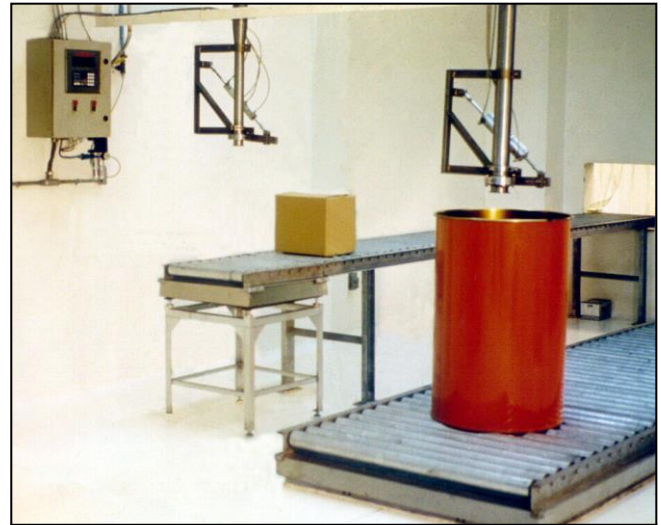
1. PLATAFORMA PESADORA MENOR, compuesta de una sola celda de carga en el centro, con cama de rodillos de gravedad.
2. PLATAFORMA PESADORA MAYOR compuesta por 4 celdas de carga y caja sumadora, con cama de rodillos de gravedad.
3. INDICADOR DE PESO electrónico digital con tarjeta opcional para controlar dos plataformas, y DISPLAY AUXILIAR para leer hasta 4 plataformas simultáneamente.

B) DEL SISTEMA DOSIFICADOR:

1. DOS VÁLVULAS HIDRÁULICAS DE MARIPOSA ó BOLA de acero al carbón o inoxidable.
2. UNA VÁLVULA DE ALIVIO de acero inoxidable tipo diferencial.
3. GABINETE DE ELECTRO-CONTROL hermético al polvo para contener el equipo de control electro-neumático con BOTONERA paro-arranque.
4. PISTONES NEUMÁTICOS marca Festo doble efecto, dos por cada válvula, completamente instalados en tándem con sus respectivos controles.
5. UNIDAD DE LUBROCONTROL con manómetro.

COMPONENTES OPCIONALES:

- 3 FOTO-CELDA para detectar si hay o no contenedor sobre las plataformas.
- 3 TIMER para hacer que la producción sea continua.
- 3 ALARMA indicadora con luz u óptica.
- 3 SOFTWARE estadístico de proceso.
- 3 IMPRESOR de boletos o cinta.
- 3 LECTOR REMOTO con dígitos extra- grandes.
- 3 CONEXION A COMPUTADORA PC.



**básculas s.a.
braunker de c.v.**

Distribuidor Autorizado:

Básculas Braunker, S.A. de C.V.

Trípoli 413, Col. Portales,
México, D.F. 03300

Tel.: 5605-1807, Fax: 5604-3531

www.braunker.com info@braunker.com