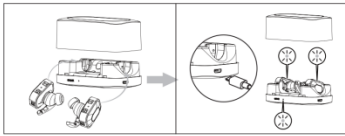


TWS EARBUDS
True Wireless System Technology



Manual De Uso

PRIMEROS PASOS EN TUS TWS EARBUDS



CARGA INICIAL

- Los auriculares no vienen completamente cargados por el fabricante. Cargue por completo los auriculares antes del primer uso.

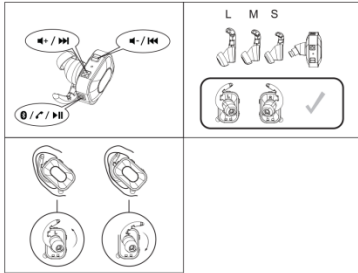
CARGANDO LOS AURICULARES

1. Coloque los auriculares derecho e izquierdo en el estuche de carga.
2. La carga completa de los auriculares toma alrededor de 2 horas. El indicador LED se vuelve rojo mientras el auricular se está cargando y se apaga cuando está completamente cargado.

CARGANDO EL ESTUCHE DE CARGA

1. Ubique el puerto de carga Micro USB. Consulte la sección Partes y Funciones del producto.
2. Con el cable de carga micro USB incluido, conecte el estuche de carga al puerto USB de la computadora o al cargador de pared USB.
3. El indicador LED se vuelve rojo mientras los auriculares se están cargando y se apaga cuando está completamente cargado.

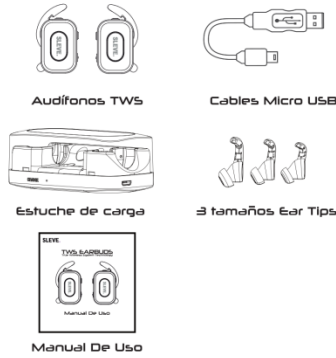
FUNCIONES BÁSICAS



CUIDADO Y MANTENIMIENTO DE TUS TWS

- Mantenga sus auriculares secos para evitar daños en el sistema del circuito interno.
- Mantenga sus auriculares lejos del calor directo o la luz solar. Las altas temperaturas pueden acortar la vida útil de los dispositivos electrónicos, dañar la batería y distorsionar ciertas partes plásticas.
- No deje sus auriculares en áreas con temperaturas extremadamente bajas. Esto podría dañar el sistema de circuito interno.
- No deje caer los auriculares desde grandes alturas. No los golpee en superficies duras.
- No limpie los auriculares mientras carga. Desconecte siempre el cargador de los auriculares antes de limpiarlo.
- No use sustancias fuertes para limpiar sus auriculares. Simplemente limpie con un paño de algodón seco.
- Durante el ejercicio extremo o actividades al aire libre, un sudor excesivo también podría dañar el sistema de circuito interno.
- No use auriculares cuando llueve o en la ducha.
- Cargue la batería solo de acuerdo con las instrucciones descritas en esta Guía del usuario.
- Use solo el cable micro USB suministrado por el fabricante para cargar el auricular. Otros cables USB pueden tener un aspecto similar, pero su uso podría ser peligroso y dañar el auricular.

CONTENIDO TWS EARBUDS



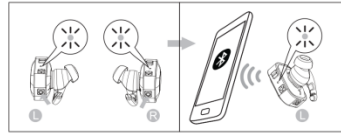
PRIMEROS PASOS EN TUS TWS EARBUDS

NOTA:

Utilice únicamente el cable de carga micro USB suministrado para cargar el estuche de carga.

| ESTADO DEL AURICULAR | LUZ INDICADORA DE ESTADO |
|-----------------------|---------------------------------------------------------------------|
| BATERÍA BAJA | PARRADEA ROJO 3 VECES CADA MINUTO CON EL AVISO DE VOZ "BATTERY LOW" |
| CARGA | LUZ ROJA PERMANENTE |
| COMPLETAMENTE CARGADO | APAGADO |

ENLACE FÁCIL



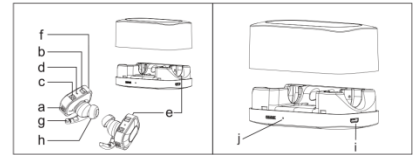
FUNCIONES BÁSICAS

| FUNCIÓN | BOTÓN | TONO DE ALERTA / AVISO DE VOZ | INDICADOR DE ESTADO |
|------------------------------------------------------------------------------------------------------------------------------------------------------------------------------------------------------------------------------------------------------------------------------------------|----------------------------------------|-------------------------------|----------------------------------------|
| Encendido | Presione y mantenga BMF por 5 segundos | "Power On" | Parpadea la luz azul durante 1 segundo |
| Cuando se encienden los auriculares por primera vez, los auriculares entran automáticamente en modo de emparejamiento con el indicador LED parpadeando en azul y rojo alternativamente. Inmediatamente proceda a emparejar los auriculares con su dispositivo habilitado para Bluetooth. | | | |
| Apagado | Presione y mantenga BMF por 4 segundos | "Power Off" | Parpadea la luz roja durante 1 segundo |
| Contestar / Finalizar llamada | Presione BMF 1 vez | -- | -- |

CUIDADO Y MANTENIMIENTO DE TUS TWS

- No use el cargador al aire libre o en áreas húmedas.
- No intente desmontar los auriculares ya que no contienen componentes reparables.
- Apague sus auriculares antes de colocarlos en su bolsillo o bolso. Si se presiona accidentalmente el MFB, su teléfono móvil puede realizar una llamada involuntaria.
- Si no planea usar los auriculares durante un período prolongado, guárdelos en un lugar seco y libre de polvo.

PARTES Y FUNCIONES DEL PRODUCTO



- a. Botón Multi Función [BMF]
 - Encendido / Apagado
 - Enlazar con dispositivos Bluetooth habilitados
 - Contestar / Finalizar Llamada
- b. Volumen (-)
- c. Volumen (+)
- d. Indicador de estado
- e. Puerto de carga
- f. Micrófono incorporado
- g. Estabilizador de oído
- h. Auricular
- i. Puerto de carga micro USB
- j. Indicador de estado del estuche de carga portátil

VINCULAR LOS AURICULARES CON TU DISPOSITIVO

- Asegúrese de que ambos auriculares estén apagados.
- Para activar el Modo de emparejamiento, mantenga presionado el botón BMF de ambos auriculares durante 8 segundos o hasta que los indicadores LED parpadeen en azul y rojo alternativamente.
- Los auriculares derecho e izquierdo se emparejan entre sí en 10 segundos.
- Los auriculares están listos para emparejarse con un dispositivo habilitado para Bluetooth una vez que los auriculares derecho e izquierdo se emparejan con éxito.
- Active el Bluetooth de su dispositivo. Busque dispositivos Bluetooth y seleccione "SLEVE TWS" de la lista.
- Ingrese el código de acceso "0000" si es necesario. Cuando se completa el emparejamiento, los indicadores LED parpadearán en azul cada 5 segundos.

NOTA:

Los auriculares se colocarán en el modo de espera cuando el emparejamiento de los auriculares derecho e izquierdo no se complete en 2 minutos. Si esto sucede, apague los auriculares y repita los procedimientos de emparejamiento fácil.

FUNCIONES BÁSICAS

| FUNCIÓN | BOTÓN | TONO DE ALERTA / AVISO DE VOZ | INDICADOR DE ESTADO |
|--------------------|----------------------------------------------------------|-------------------------------|---------------------|
| Más Volumen | Presione brevemente el botón de volumen + | -- | -- |
| Menos Volumen | Presione brevemente el botón de volumen - | -- | -- |
| Adelantar canción | Mantenga presionado el botón de volumen + por 2 segundos | -- | -- |
| Retroceder canción | Mantenga presionado el botón de volumen - por 2 segundos | -- | -- |

Para más información acerca de este y otros productos, te invitamos a explorar nuestra selección completa de productos en nuestra página web:

WWW.SLEVE.MOBILE.COM