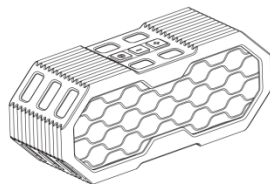


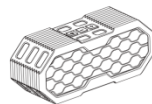
SLEVE.

FLOAT 2.0 SPEAKER



MANUAL DE USO

1. ASEGÚRESE DE QUE LOS SIGUIENTES ARTÍCULOS ESTÁN INCLUIDOS EN LA CAJA.



FLOAT 2.0



MANUAL DE USO



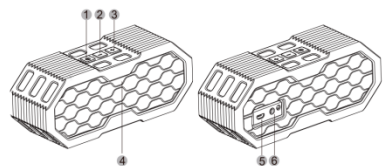
CABLE USB



CABLE AUX

1

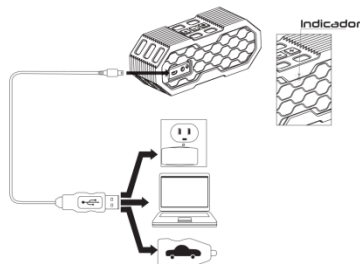
2. PARA MIRAR LOS DIVERSOS BOTONES DE SU ALTAVOZ, CONSULTE EL GRÁFICO A CONTINUACIÓN



- 1 ENCENDIDO
- 2 VOLUMEN -
- 3 VOLUMEN +
- 4 INDICADOR DE LUZ LED
- 5 PUERTO DE CARGA
- 6 PUERTO AUXILIAR
- 7 VISTA INFERIOR: punto de fijación de 1/4" para usar con una base para trípode u otro tipo soporte.

2

3. Carga: Para cargar la batería interna de su altavoz, conecte un extremo del cable USB incluido al puerto de carga de su parlante. Conecte el otro a un puerto USB o adaptador de carga eléctrica. El indicador LED de luz se ilumina en rojo cuando se está cargando y se apaga cuando está completamente cargado. La carga puede demorar hasta 3 horas.

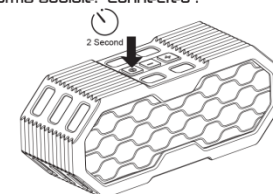


Indicador

3

4. EMPAREJAMIENTO DE SU ALTAVOZ CON UN TELÉFONO BLUETOOTH

- Mantenga presionado el botón de Encendido por alrededor de 2 segundos. Su altavoz entrará en el modo de emparejamiento con la nota de voz "powering on", las luces LED rojas y azules parpadearán alternativamente
- Vaya a los ajustes de Bluetooth de su dispositivo Bluetooth. Busque dispositivos Bluetooth y seleccione "SLEVE F-LOAT2.0" para iniciar la conexión.
- Si es necesario, ingrese el código PIN "0000" y con firme la entrada. Una vez emparejado, escucharás a tu interlocutor decir de forma audible: "Connected".



4

5. ESCUCHANDO MÚSICA

Reproducir / Pausar

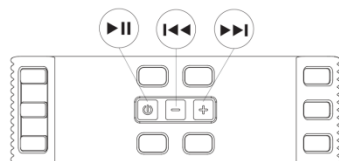
Presiona el botón de encendido para obtener música de tu parlante y para reproducir o pausar.

Siguiente / Anterior canción

Mantenga presionados los botones de + / - Volumen por 2 segundos para avanzar a la siguiente canción o volver a la anterior.

Aumentar / Disminuir volumen

Presione los botones de + / - Volumen para aumentar el volumen o disminuir el volumen.



5

6. USO PARA LLAMADA TELEFÓNICA

Rediscar el último número

En el estado de espera, presione dos veces el botón de Encendido. Se volverá a marcar el último número que marcó.

Contestar una llamada entrante

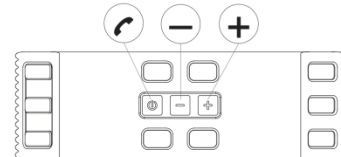
Para contestar una llamada entrante, pulse rápidamente el botón de encendido

Finalizar una llamada

Para finalizar una llamada, pulse rápidamente el botón de encendido y la llamada se desconectará

Ajustar el volumen de la llamada

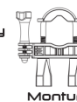
Presionando los botones + / - volumen puede ajustar el volumen de la llamada



6

7. PARTES EXTRAS Y ACCESORIOS

Las siguientes piezas adicionales y accesorios se venden por separado y pueden ser utilizadas en su parlante.



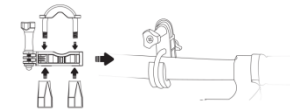
Montura



Llave

Usando la montura:

El soporte de montaje le permite conectar su parlante a superficies en forma de cilindro, como las barras de una bicicleta o ATV, o los rieles de un yate. Este soporte viene sin montar. Para usarlo, primero coloque las piezas como se muestra a continuación. Luego conecte su parlante atornillándolo en el soporte del trípode de su parlante, y luego coloque el parche en una superficie adecuada. Use la llave incluida para ayudarlo a aflojar o apretar cuando sea necesario.



7

Para más información entre en www.slevemobile.com