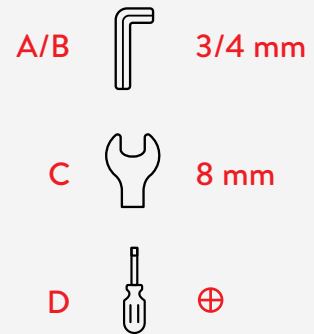


Kit



Max. 18 kg / 39 lbs

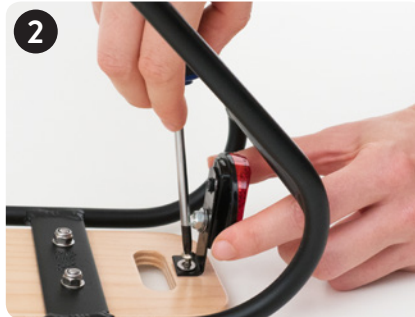
Tools



Montage ohne Schutzbleche / Assembly without fenders



1
Fahrradrückstrahler mit seiner eigenen Schraube und 2 x **d** mit **D** an **g** befestigen
Use **D** to install bike reflector with its own screw and 2 x **d** on **g**



2
g mit **e** + **f** am Brett mit **D** anschrauben
Use **D** to install **g** with **e** + **f** on rack board



3
Beidseitig Schrauben lösen mit **B**
Remove screws with **B** on both sides



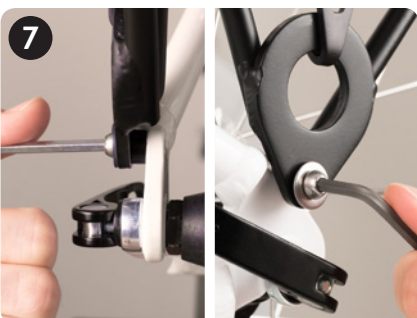
4
Gepäckträger positionieren
Align rack



5
Beidseitig **c** + **d** mit **B** befestigen
Use **B** to install **c** + **d** on both sides



6
Gepäckträger und **h** an Bohrungen ausrichten
Align rack and **h** to holes



7
Beidseitig **a** + **d** + **h** mit **B** befestigen
Use **B** to install **a** + **d** + **h** on both sides



8
Für Feinadjustierung Schraube lösen mit **A** + **C**
Minor bolt adjustment with **A** + **C**

Video Montageanleitung
Video assembly instructions



oder / or
woombikes.com

woomTM

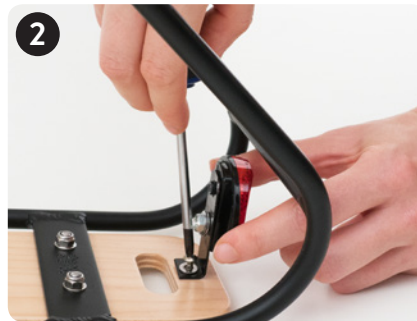


woomTM **4** BICYCLE RACK

Montage mit Schutzblechen / Assembly with fenders



1
Fahrradrückstrahler mit seiner eigenen Schraube und 2 x **d** mit **D** an **g** befestigen
Use **D** to install bike reflector with its own screw and 2 x **d** on **g**



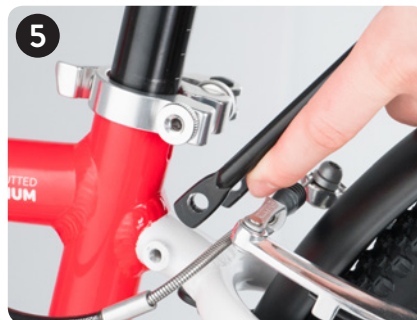
2
g mit **e + f** am Brett mit **D** anschrauben
Use **D** to install **g** with **e + f** on rack board



3
Beidseitig Schrauben lösen mit **B**
Remove screws with **B** on both sides



4
c lösen mit **B + C**
Remove **c** with **B + C**



5
Gepäckträger positionieren
Align rack



6
Beidseitig **c + d** mit **B** befestigen
Use **B** to install **c + d** on both sides



7
Bohrungen und Schutzblechalterung ausrichten
Align both fender and rack holes to the frame hole



8
Beidseitig **b + d** mit **B** befestigen
Use **B** to install **b + d** on both sides



9
Für Feinadjustierung Schraube lösen mit **A + C**
Minor bolt adjustment with **A + C**