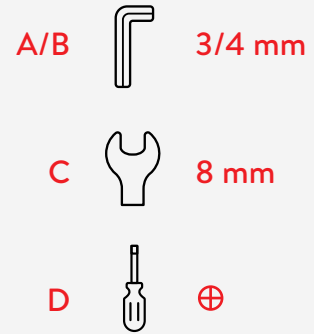


## Kit



Max. 18 kg / 39 lbs

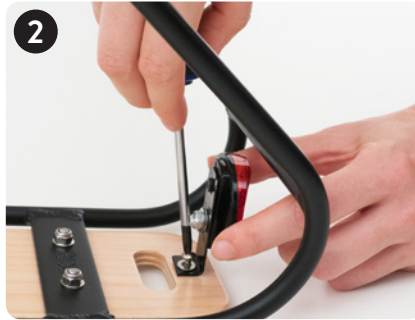
## Tools



## Montage ohne Schutzbleche / Assembly without fenders



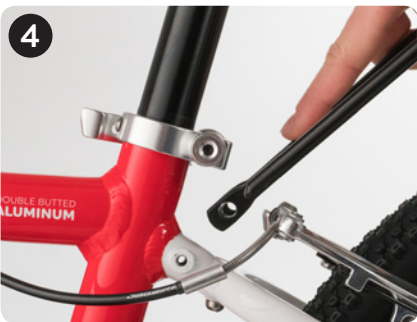
**1**  
Fahrradrückstrahler mit seiner eigenen Schraube und 2 x d mit D an g befestigen  
Use D to install bike reflector with its own screw and 2 x d on g



**2**  
g mit e + f am Brett mit D anschrauben  
Use D to install g with e + f on rack board



**3**  
Beidseitig Schrauben lösen mit B  
Remove screws with B on both sides



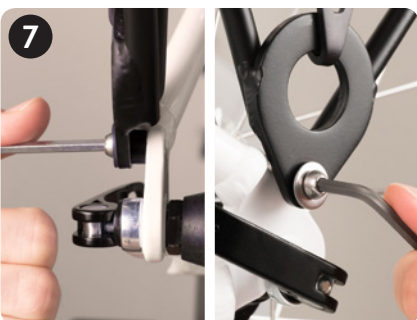
**4**  
Gepäckträger positionieren  
Align rack



**5**  
Beidseitig c + d mit B befestigen  
Use B to install c + d on both sides



**6**  
Gepäckträger und h an Bohrungen ausrichten  
Align rack and h to holes



**7**  
Beidseitig a + d + h mit B befestigen  
Use B to install a + d + h on both sides



**8**  
Für Feinadjustierung Schraube lösen mit A + C  
Minor bolt adjustment with A + C

Video Montageanleitung  
Video assembly instructions



oder / or  
woombikes.com

# woom<sup>TM</sup>

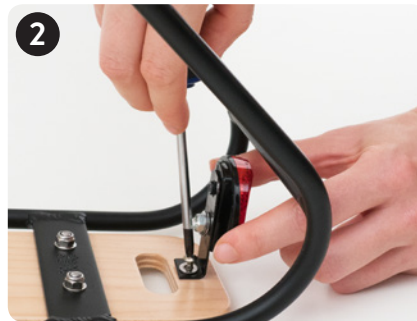


woom<sup>TM</sup> **3** BICYCLE RACK

## Montage mit Schutzblechen / Assembly with fenders



**1**  
Fahrradrückstrahler mit seiner eigenen Schraube und 2 x **d** mit **D** an **g** befestigen  
Use **D** to install bike reflector with its own screw and 2 x **d** on **g**



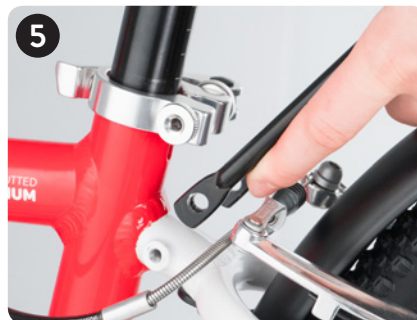
**2**  
**g** mit **e + f** am Brett mit **D** anschrauben  
Use **D** to install **g** with **e + f** on rack board



**3**  
Beidseitig Schrauben lösen mit **B**  
Remove screws with **B** on both sides



**4**  
**c** lösen mit **B + C**  
Remove **c** with **B + C**



**5**  
Gepäckträger positionieren  
Align rack



**6**  
Beidseitig **c + d** mit **B** befestigen  
Use **B** to install **c + d** on both sides



**7**  
Bohrungen und Schutzblechhalterung ausrichten  
Align both fender and rack holes to the frame hole



**8**  
Beidseitig **b + d** mit **B** befestigen  
Use **B** to install **b + d** on both sides



**9**  
Für Feinadjustierung Schraube lösen mit **A + C**  
Minor bolt adjustment with **A + C**