

stf.

spot

AUDÍFONO IN-EAR INALÁMBRICO
CON BASE DE CARGA

GRACIAS POR ADQUIRIR
LOS AUDÍFONOS TWS
SPOT CON CONEXIÓN
INALÁMBRICA DE STF®.



Este producto fue desarrollado cuidadosamente por un grupo de ingenieros especializados en audio para que garantizarte una completa experiencia entre funcionalidad, comodidad y calidad.

Por eso vayas a donde vayas, queremos que siempre te acompañe tu música en compañía de STF®

LEE POR FAVOR DETENIDAMENTE ESTE MANUAL PARA QUE TE FAMILIARICES CON TODAS LAS CARACTERÍSTICAS DEL PRODUCTO, INCLUSIVE SI YA ESTÁS FAMILIARIZADO CON OTROS PRODUCTOS SIMILARES DE OTRAS MARCAS Y RECUERDA GUARDARLO PARA CONSULTAS FUTURAS.

01.
Contenido del empaque

02.
Diagrama de producto

03.
Especificaciones

04.
Instrucciones de uso

**Carga de batería / Encendido y apagado
Sincronización con dispositivos
inalámbricos / Reproducción de audio /
Control de llamadas**

05.
Garantía

06.
Contacto

CONTENIDO DEL EMPAQUE

01.
Audífonos TWS.....1 par

02.
Base de carga.....1 pieza

03.
Cable USB de carga.....1 pieza

04.
Manual de usuario.....1 pieza

stf.

NOMBRE DEL CLIENTE.

NÚMERO DE FACTURA.

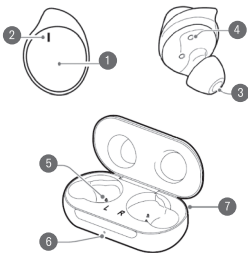
PRODUCTO.

SELLO DE LA TIENDA / SUCURSAL.

FECHA DE COMPRA.

TIENDA DONDE SE COMPRÓ.

DIAGRAMA DE PRODUCTO



1. BOTÓN TÁCTIL MULTIFUNCIÓN
2. LED INDICADOR
3. BOCINA
4. CONTACTO DE CARGA
5. BASE DE CARGA
6. LED INDICADOR DE CARGA DE LA BASE
7. PUERTO MICRO USB DE CARGA

ESPECIFICACIONES

Conexión inalámbrica: 5.0

Medida de la bocina: 10 mm

Impedancia: 32 Ohm

Sensibilidad: 95 dB

Alimentación: 5 Vcc 1 A

Batería audífono: 40 mAh

Batería base: 400 mAh

Tiempo de uso: 4 h continuas

Alcance inalámbrico: 10 m

Micrófono: Si

Conector: micro USB (carga)

INSTRUCCIONES DE USO

Carga de batería

01. Tus audífonos ya cuentan con cierta carga desde fábrica, por lo que te recomendamos usarlos hasta que se descarguen por completo antes de cargarlos por primera vez.

02. Coloca los audífonos correctamente en la base de carga sobre sus respectivos espacios para que se carguen.

NOTA: EL INDICADOR LED (6) DE LA BASE DE CARGA SE ENCENDERÁ EN COLOR BLANCO Y EL INDICADOR LED (2) DE LOS AUDÍFONOS ESTARÁ EN COLOR ROJO MIENTRAS CARGA Y SE APAGARÁ CUANDO ESTÉN COMPLETAMENTE CARGADOS.

03. Recuerda cargar la base de carga. Conéctala a través del cable micro USB (incluido en la caja) al puerto USB de una computadora, adaptador de pared o a cualquier fuente de alimentación.

NOTA: EL INDICADOR LED (6) DE CARGA DE LA BASE PARPADEARÁ EN COLOR BLANCO Y DEJARÁ DE PARPADEAR CUANDO ESTE TOTALMENTE CARGADA.

Encendido y apagado

01. Para encender:
Método 1: si los audífonos están en la base de carga, al retirarlos se encenderán automáticamente.

Método 2: si no están en la base de carga y se encuentran apagados, presiona el botón táctil multifunción (1) durante 5 segundos hasta que aparezca el indicador LED (2) en color azul.

02. Para apagar: presiona el botón táctil multifunción (1) durante 5 segundos hasta que aparezca el indicador LED (2) en color rojo o colócalos dentro de su base y se apagarán automáticamente.

Sincronización con dispositivos conexión inalámbricos

01. Método 1: al retirar los audífonos de la base de carga, se encenderán y se conectarán automáticamente entre sí después de 5 segundos; un audífono tendrá el indicador LED (2) en color rojo y azul parpadeando continuamente y el otro audífono en color azul parpadeando continuamente.

02. Método 2: con los audífonos apagados, presiona el botón táctil multifunción (1) de ambos audífonos al mismo tiempo durante 5 segundos hasta que aparezca el indicador LED (2) en color azul, posteriormente se conectarán automáticamente entre sí; un audífono tendrá el indicador LED (2) en color rojo y azul parpadeando continuamente y el otro en color azul parpadeando continuamente.

03. En tu dispositivo (celular, tablet, laptop, mp3, mp4, etc.) entra a configuración conexión inalámbrica y elige el nombre de los audífonos para sincronizar STF SPOT.

SI TE PIDE UNA CONTRASEÑA EL DISPOSITIVO ES 0000.

PRECAUCIONES SOBRE EL USO DE AUDÍFONOS

Reproducción de audio

01. Presiona una vez el botón táctil multifunción (1) de cualquier audífono para reproducir o pausar una canción.

02. Presiona 2 veces en el botón táctil multifunción (1) del audífono derecho para cambiar a la canción siguiente.

03. Presiona 2 veces en el botón táctil multifunción (1) del audífono izquierdo para cambiar a la canción anterior.

Control de llamadas

01. Para responder una llamada, presiona el botón multifunción (1).

02. Para rechazar una llamada entrante, mantén presionado el botón táctil multifunción (1) hasta que se cuelgue.

03. Para marcar al último número en el registro de llamadas presiona tres veces el botón táctil multifunción (1).

01. Asegúrate de leer completamente el manual de usuario del dispositivo que se conectará a los audífonos.

02. Evita usar un volumen alto en lugares públicos para no molestar a las personas que te rodean.

03. No los expongas a altas temperaturas o directamente al fuego.

04. Mantenlos alejados de tierra, polvo o demás sustancias corrosivas.

05. Este producto no garantiza un funcionamiento correcto con todos los teléfonos móviles y dispositivos conexión inalámbrica de otras marcas.

06. La tecnología inalámbrica conexión inalámbrica de este producto tiene un alcance de transmisión de 10 metros aproximadamente, sin embargo, obstáculos como personas, objetos, muros, árboles y otros dispositivos, puede interferir con el alcance real de transmisión.

07. Debido a las características de la tecnología inalámbrica conexión inalámbrica, se producirá un ligero retardo entre el sonido transmitido por el dispositivo a través de los audífonos.

08. IMPORTANTE: por tu seguridad NO utilices audífonos mientras manejas cualquier tipo de vehículo: auto, motocicleta, bicicleta, etc.

09. No desmantelar los audífonos ni intentar repararlos en caso de daño (acude al centro de soporte técnico autorizado).

10. Evita usarlos en una condición deportiva que pueda llegar a dañarnos por la humedad (sudor/luvia).

MARCAS COMERCIALES

Stuffactory®, STF® y sus logotipos, aparecen bajo licencia exclusiva para Stuffactory, S.A. de C.V.

GARANTÍA

Stuffactory, S.A. de C.V. garantiza el producto adquirido por un término de 1 año en todas sus partes ante cualquier defecto de fabricación a partir del momento en que el producto sea adquirido.

Condiciones

01. Para hacer efectiva esta garantía te solicitamos nos contactes vía telefónica al número de atención nacional sin costo (33) 8995 2505 y/o vía correo electrónico a soporte@stuffactory.mx

02. La garantía debe estar debidamente sellada y firmada por el establecimiento donde se adquirió el producto.

03. Es indispensable presentar ticket de compra del producto en que se muestre claramente fecha de compra, el ticket debe estar en buen estado, sin enmendaduras ni tachaduras.

Garantía inválida

• Cuando el producto se hubiese utilizado en condiciones distintas a las normales, esto incluye: mojarlo, quemarlo, maltratarlo, etc.

• Cuando el producto no hubiese sido operado de acuerdo con el instructivo de uso que se le acompaña.

• Cuando el producto hubiese sido abierto, alterado o reparado por personas no autorizadas por el fabricante nacional, importador o comercializador responsable respectivo.

DATOS DE SOPORTE Y ATENCIÓN AL CLIENTE

Si tu producto presenta una falla de fábrica por la cual aplique la garantía, por favor comunícate vía telefónica al número de atención nacional sin costo (33) 8995 2505 y/o vía correo electrónico a soporte@stuffactory.mx.