



# Foco Inteligente LED

## ÍNDICE

### Sobre esta Guía

### Introducción

### Producto

### Especificaciones

### Información de seguridad

### Tu Foco Inteligente

1. Descargar e Instalar STF Home app
2. Conectar a una red 2.4 GHz
3. Registrarse o iniciar sesión STF ID
4. Añadir dispositivo
5. Nombrar dispositivo

### Controles APP

Personaliza de tu SMART LED  
Ajuste de brillo  
Ambientando tu espacio  
Modo ambientación  
Programación  
Establecer un grupo  
Crear ambientación

### Mantenimiento de tu SMART LED

Actualización de Firmware  
Reinicio

## ACERCA DE ESTA GUÍA

Esta guía provee una breve introducción a tu SMART MULTICOLOR & WHITE LED STF, la aplicación STF HOME, e información regulatoria.

Por favor, tome en cuenta que las características de su SMART MULTICOLOR & WHITE LED pueden variar ligeramente dependiendo del modelo, la versión de software instalado, de igual forma, su ubicación, lenguaje, y su proveedor de servicio de internet. Todas las imágenes, parámetros y descripciones mostradas en esta guía son para demostración solamente.

## INTRODUCCIÓN

Los Smart Wi-Fi LED de STF son bombillas inteligentes, programables, y eficientes que se pueden controlar a través de tus dispositivos iOS o Android sin la necesidad de un Puerto adicional o conectores alámbricos. A través de tu aplicación STF SMART HOME puedes acceder al control de todos tus dispositivos STF SMART HOME para crear ambientaciones y crear programaciones en tu iluminación desde cualquier lugar en el mundo con una conexión de internet activa.

## PRODUCTO

Instala tu SMART MULTICOLOR & WHITE LED y enciende el dispositivo. Si no hay una red activa, tu SMART MULTICOLOR & WHITE LED permanecerá encendido. Al entrar en modo de conexión fácil el dispositivo parpadea rápidamente, al intentar conectar en modo AP tu SMART LED parpadea lentamente.



**NOTA:** Si se desconecta el SMART MULTICOLOR & WHITE LED de forma abrupta o mientras se encuentra en operación con la APP. El dispositivo parpadeará rápidamente y se tendrá que configurar de nueva cuenta.

## ESPECIFICACIONES

**Potencia:** 10 W (10 W equivalente a 80 W)

**Alimentación:** 100-240 Vca 50/60 Hz

**Tiempo de vida:** 25 000 h

**Temperatura de color:** 2 700K / 6 500K / RGB

**Tipo de Luz:** B cálido / WW, B neutro / WN, B frío / WC, RGB

**Conector:** E26

**Estándar de red:** 802.11.b/g/n (2.4 GHz) 1055 Lúmenes

Programación de encendido y apagado

Control de intensidad de brillo

## INFORMACIÓN DE SEGURIDAD

Antes de la instalación o reemplazo de su SMART MULTICOLOR & WHITE LED, lea y siga las instrucciones continuación:

• PRECAUCION: RIESGO DE CHOQUE ELÉCTRICO O QUEMADURAS. Apague el interruptor de su SMART MULTICOLOR & WHITE LED y espere que el dispositivo se enfríe antes de intentar cambiarlo.

• No intente instalar su SMART MULTICOLOR & WHITE LED con las manos mojadas o al estar situado en superficies húmedas o mojadas.

• Su SMART MULTICOLOR & WHITE LED no debe utilizarse en interruptores con regulador de intensidad, esta función debe realizarse a través de la aplicación.

• Se puede utilizar en un ambiente entre 0°C y 45°C (32°F y 113°F).

• Este producto NO está diseñado para su

uso en luminarias de Salida de Emergencia.

• NO DEBE UTILIZARSE COMO LUZ DE EMERGENCIA.

**NOTA:** STF No puede garantizar situaciones libres de daño o accidentes debido al uso inapropiado del dispositivo. Por favor utilice este producto con cuidado y bajo su propio riesgo.

## PROGRAMACIÓN DEL SMART MULTICOLOR & WHITE LED

Sigue las instrucciones abajo mencionadas para la correcta programación de tu SMART MULTICOLOR & WHITE LED en la aplicación STF HOME.

### 1. Descarga e instala la aplicación STF HOME

Ve a Google Play o la Apple App Store en tu teléfono y busca la aplicación STF HOME, o escanea el código QR a continuación para encontrarla:



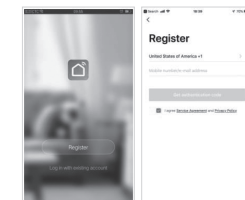
La aplicación STF HOME es compatible con dispositivos móviles que soporten sistemas iOS 8.0 o Android 4.4 y superiores.

**2. Conectar a tu red inalámbrica 2.4 GHz**  
Confirme que este utilizando una red inalámbrica 2.4 GHz cuando conecte su SMART MULTICOLOR & WHITE LED. Verifique que su red se pueda detectar en los dispositivos. Si su router es de banda-dual, tendrá que encender la banda de 5 GHz en la configuración de este. (introduzca la dirección IP del router en su navegador para acceder), para conectar su teléfono a la red 2.4 GHz. De igual forma, verifique que la seguridad del router sea contraseña tipo WPA2-PSK.



### 3. Iniciar sesión o registrarse con su STF HOME ID

Abrir la aplicación. Utiliza tu STF HOME ID para iniciar sesión. Si aún no tienes tu ID de STF HOME, da un click para crear tu cuenta y la aplicación te guíara para realizarla.



NOMBRE DEL CLIENTE.

NO. DE FACTURA.

PRODUCTO.

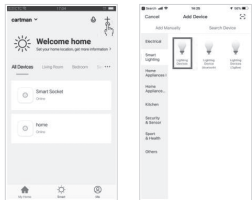
SELLO DE LA TIENDA / SUCURSAL.

FECHA DE COMPRA.

TIENDA DONDE SE COMPRO.

#### 4. Añadir dispositivo

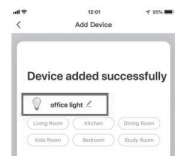
Da click en el botón + dentro de la aplicación STF HOME, selecciona el dispositivo SMART MULTICOLOR & WHITE LED y continúa por el paso a paso de la aplicación para concluir la programación.



**NOTA:** Antes de conectar, favor de confirmar si la contraseña es correcta, de otro modo la conexión no será satisfactoria.

#### 5. Renombrar el dispositivo

Después de añadir efectivamente su dispositivo SMART MULTICOLOR & WHITE LED. Da un Click en la descripción para modificar el nombre. Como recomendación elija nombres fáciles de pronunciar.



**TIPS:** Al renombrar todos tus dispositivos SMART MULTICOLOR & WHITE LED, asegúrese de utilizar nombres simples. Evite utilizar números o caracteres especiales. Esto ayudará que Alexa controle más fácilmente los dispositivos mediante comandos de voz.

#### CONTROLES DE LA APP

Las características y funciones mostradas en la pantalla pueden variar, dependiendo el modelo y versión de tu SMART MULTICOLOR & WHITE LED.



#### PERSONALIZACIÓN DE SU SMART MULTICOLOR & WHITE LED

Puedes personalizar tu STF Smart Wi-Fi LED con un nombre diferente, y demás información en la pantalla de configuración.

1. En la pantalla de dispositivos, toca en la fila de Smart LED para acceder a los controles.

2. Toca el icono en la esquina superior derecha.

3. En la pantalla de configuración, toca el icono por cada una de las características que quiera personalizar.

#### Ajustar brillo del dispositivo

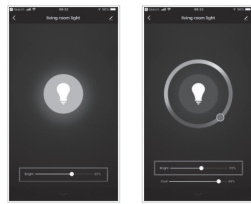
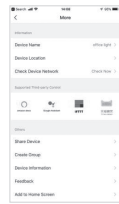
Tu STF Smart Wi-Fi LED tiene un rango de temperatura de color de 2700K a 3500K, permitiendo elegir el color ideal que más se ajuste a tus necesidades durante el día.

1. En la pantalla de dispositivos, toca en la fila de tu Smart Wi-Fi LED para acceder a los controles.

2. Toca para abrir el modo blanco o toca para abrir la aplicación de color.

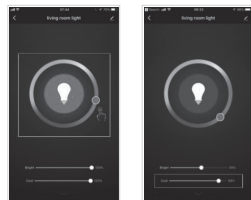
3. La barra de abajo modifica el brillo del Smart LED (blanco y color) desde 1% a 100%.

**Recuerda:** Tu SMART MULTICOLOR & WHITE LED solo puede regular intensidad mediante la app "STF HOME" No es recomendable utilizar un regulador estándar de pared.



#### Ambientando tu espacio

El SMART MULTICOLOR & WHITE LED es capaz de iluminar en un amplio espectro de colores que pueden crear la ambientación perfecta en tu casa u oficina, o añadir distintos efectos de luz para una combinación perfecta con la decoración de tu hogar.



1. En la pantalla de dispositivos, toca en la fila del Smart LED para ir a los controles de este.

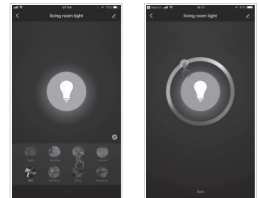
2. Toca para abrir la pantalla de colores.

3. Selecciona un matiz en el círculo de color.

4. Selecciona una temperatura de color (caliente o frío) desde el espectro de temperatura

#### MODO DE AMBIENTACIÓN

Con más de 16 millones de colores, puedes transformar cualquier cuarto en un espacio de fiesta, lectura, reunión, o relajación llenos de hermosos colores. Transforma tu espacio con "STF HOME"



1. En la pantalla de dispositivos, toca en la fila del Smart LED Para ir a los controles de este.

2. Toca para abrir la pantalla de ambientación.

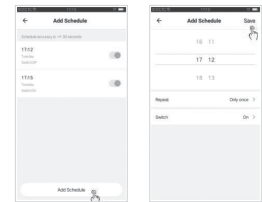
3. Selecciona una de las ambientaciones.

4. En la pantalla, toca el icono para personalizar los tonos de la ambientación.

2. Toca para abrir la pantalla de colores.

#### PROGRAMACIÓN

Puedes programar tu Smart Wi-Fi LED para iluminar tus espacios en un horario específico, días específicos de la semana, e incluso despertar lentamente por las mañanas.



1. En la pantalla de dispositivos, toca en la fila del Smart LED en el que quieras crear una programación.

2. Toca para abrir la pantalla de programación.

3. Toca el botón "Añadir programación" para crear un evento.

4. En la pantalla Añadir programación, configura tu dispositivo con el día y la hora para Encendido y Apagado

5. Toca en el botón Guardar.

Usted puede crear distintos eventos para sus dispositivos y editar en cualquier momento a través de la pantalla "programación".

#### CONFIGURACIÓN DE GRUPO

La App "STF Home" le permitirá configurar un grupo, donde podrá encontrar fácilmente sus dispositivos agrupados como sala de estar, cocina, recámara 1, etc.

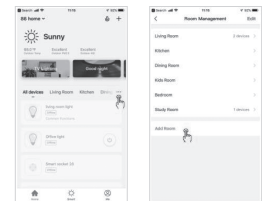
1. En la pantalla principal, toca "..." para cambiar a la interfaz de "Administración de grupo/espacio".

2. Toca el botón "Añadir grupo/espacio" para crearlo.

3. Elija el nombre del cuarto en la interfaz "Añadir grupo".

4. Toca en el botón "Guardar".

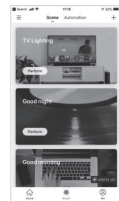
Puedes crear distintos cuartos/grupos para tu casa y editarlos en cualquier momento en la interfaz "Administración de Grupo/Espacio"



#### CREANDO AMBIENTACIONES

Aprovecha todas las ventajas de tu App "STF HOME" en casa. Una ambientación configura de un grupo de dispositivos (como los Smart Sockets, Smart LED, y Smart Switches) que pueden ser configurados y controlados al mismo tiempo con el toque de un botón desde tu smartphone o tableta.

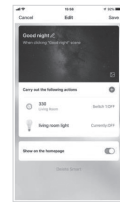
Por ejemplo; puedes configurar un ambiente como "Tiempo de Película" para encender tu Sistema de teatro en casa conectado a tu SMART Socket y regular tu SMART LED en el cuarto al 10% de intensidad al mismo tiempo.



1. En la Pantalla principal, toca el botón (Smart) para cambiar al modo Ambientación.

2. Elige uno de los ambientes precargados para iniciar, o elija crear su propio ambiente para personalizar las

opciones. Y crear una ambientación propia, tendrá que elegir uno o más dispositivos para controlar y definir las acciones de cada uno.

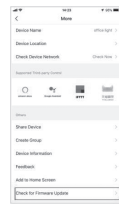


Tome en cuenta que usted debe tener al menos un dispositivo STF SMART para crear una ambientación.

#### MANTENIMIENTO DE SU SMART MULTICOLOR & WHITE LED

#### Actualización de Firmware

Para preservar su SMART MULTICOLOR & WHITE LED al día y con las últimas mejoras y corrección de fallas, recomendamos que actualice el firmware cada que las actualizaciones estén disponibles.



1. En la pantalla de dispositivos, toca en la fila de Smart LED Para ir a los controles de este.

2. Toca el icono en la esquina superior derecha.

3. Toca en el botón buscar actualización de firmware.

4. En la pantalla actualización de Firmware, toca "Actualizar".

**Recuerde:** Solo los Smart Wi-Fi LED que se encuentren dentro del alcance y tengan actualizaciones disponibles aparecerán en la pantalla Actualización de Firmware.

#### REINICIAR DISPOSITIVOS

Reiniciar su STF Smart Wi-Fi LED puede ayudar a solucionar cualquier problema que se presente.

Para reiniciar su Smart Wi-Fi LED sin perder las características de configuración:

1. Coloque el switch de encendido en la posición OFF.

2. Mueva el switch entre ON y OFF 3 veces.

#### MARCAS COMERCIALES

Stuffactory®, STF® y sus logotipos, aparecen bajo licencia exclusiva para Stuffactory, S.A. de C.V.

#### GARANTÍA

Stuffactory, S.A. de C.V. garantiza el producto adquirido por un término de 1 año en todas sus partes ante cualquier defecto de fabricación a partir del momento en que el producto sea adquirido.

#### Condiciones

**01.** Para hacer efectiva esta garantía te solicitamos nos contactes vía telefónica al 33 8995 2505 y/o vía correo electrónico a soporte@stuffactory.mx

**02.** La garantía debe estar debidamente sellada y firmada por el establecimiento donde se adquirió el producto.

**03.** Es indispensable presentar ticket de compra del producto en que se muestre claramente fecha de compra, el ticket debe estar en buen estado, sin enmendaduras ni tachaduras.

#### Garantía inválida

• Cuando el producto se hubiese utilizado en condiciones distintas a las normales, esto incluye: mojarlo, quemarlo, maltratarlo, etc.

• Cuando el producto no hubiese sido operado de acuerdo con el instructivo de uso que se le acompaña.

• Cuando el producto hubiese sido abierto, alterado o reparado por personas no autorizadas por el fabricante nacional, importador o comercializador responsable respectivo.

#### DATOS DE SOPORTE Y ATENCIÓN AL CLIENTE

Si tu producto presenta una falla de fábrica por la cual aplique la garantía, por favor comuníquese vía telefónica al 33 8995 2505 y/o vía correo electrónico a soporte@stuffactory.mx