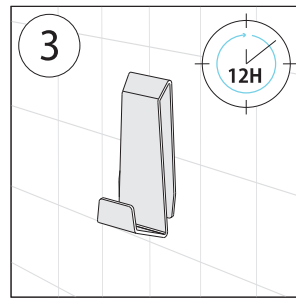
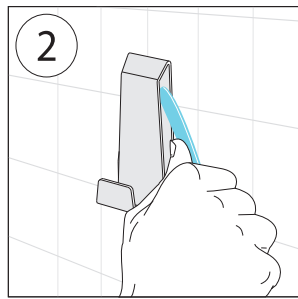
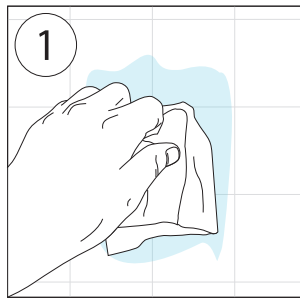


Tape mount best suited for flat, smooth and sealed surfaces

Le montage avec ruban convient mieux sur une surface plate, lisse et scellée.

Tape Mounting Instructions

1. Thoroughly clean surface. Wipe with rubbing alcohol. Let dry.
2. Peel off tape backing. Mount hook, pressing firmly onto surface. Use a slim and strong, non-scratching utensil to press firmly behind hook, evenly along backplate center.
3. Allow hook to rest for at least 12 hours before use.



Instructions de montage du ruban

1. Nettoyez bien la surface. Essuyez-la avec de l'isopropanol. Laissez sécher.
2. Décollez la pellicule du ruban. Montez le crochet, en appuyant bien sur la surface. À l'aide d'un ustensile étroit, solide et qui ne raye pas, appuyez fermement derrière le crochet, de façon régulière le long du centre de la plaque de renfort.
3. Laissez le crochet sans le toucher pendant au moins 12 heures avant de l'utiliser.

Optional Screw Mount for Drywall

Option de montage avec vis sur mur sec

Requires 4x #6 screws.
Select appropriate anchors for wall type.

Nécessite 4 vis n°6.
Choisissez les pièces d'ancrage appropriées selon le type de mur.



GLASS
VERRE



POLISHED STONE
PIERRE POLIE



FIBERGLASS
FIBRE DE VERRE



MATTE & GLOSS TILE
TUILE MAT ET BRILLANTE



SMOOTH METAL
MÉTAL LISSE



FINISHED WOOD
BOIS FINI