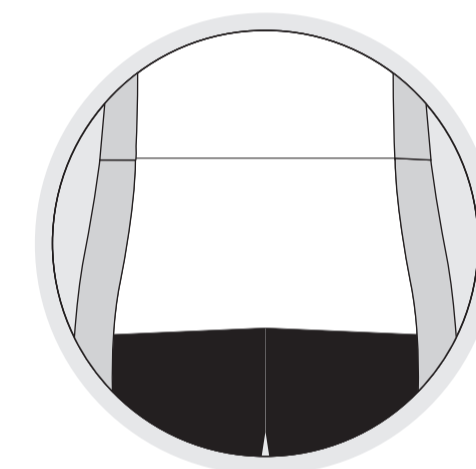
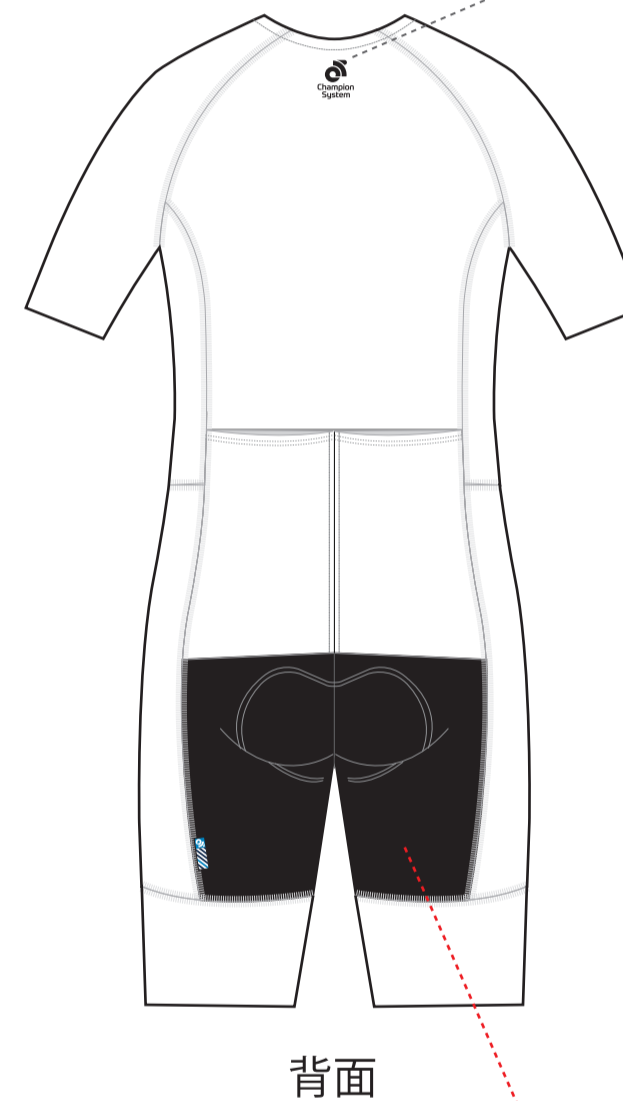


ジッパーカラー
 下段左下のジッパーカラー欄より1色お選びいただけます。

フラットロックステッチ
 (袖とボディをつなぐ縫い糸)
 下段左下のフラットロックステッチのカラーより1色お選びいただけます。

当社のロゴを指定範囲内に1カ所配置してください。

当社のロゴを背面にも1カ所配置してください。



:ポケットなし(レーススーツ):

両足正面の当社のロゴは位置を変えることは出来ませんが、デザインに合わせてカラーを変更することが可能です。(ある程度の視認性を確保してください。)

股部分は、ブラック、レッド、グリーン、ブルー、ネイビー、グレーから選択可能です。追加料金1,000円(税抜き)/着で上記以外のカラー、デザイン入れが可能です。

Performance/APEXレーススーツ

TeamName_USXXXXXX_SKS005_Normal_V1.01

Graphic Editor: Name Start Date: 2000/00/00 End Date: 2000/00/00

Scale 1 : 10

Notes:

※裾丈を4cm延長するロングレングスオプションがご選択頂けます。

ジッパーカラー:
 00 02 03 04 06 16 09

PMS PMS PMS PMS PMS PMS PMS

Pantone Color Reference:

フレグアイドカラー:
 00 02 05 06 16 08 09 10

POLICIES AND PROCEDURES

フラットロックステッチ
 Choose your thread color:

S00 S02 S03 S04 S05 SNP
 S06 S16 S18 S08 S09 SNY
 S12 S15 S25 S17

- アイテムの名称がデザイン内に書かれていますので、ご参照下さい。 デザイン内の全ての文字、スペル、ロゴ、色の確認をお願い致します。
 - 位置や大きさは実物の寸法と異なる場合がございますので、ご了承ください。色はお使いの端末のスクリーンによって異なります。PANTONEの色指定をご利用ください。
 - 修正がありましたら、ご連絡ください。 デザインを確定致しますと、変更は出来かねます。

免責事項:
 お客様から当社にご提供いただいた全てのデザイン・グラフィック・ロゴ及び商標の知的財産権はお客様が所有しているものとし、商品製造のために当社に使用を認可したものとします。お客様からご提供いただいたそれらの著作物は、ご依頼いただいたデザイン・商品の製造のみ使用致します。お客様がこれらの知的財産の所有者でない場合は、その所有者から書面にて使用を許可されているものとし、それらの著作物使用に関して生じるいかなる賠償請求等の損害について、当社は一切責任を負いません。



sales@champ-sys.com

champ-sys.com