

#whdentalwerk



video.wh.com

Ahora en su
distribuidor o
en wh.com



Bioseguridad 100%, fiable, económico



ms

Esterilización segura, fácil y económica

El nuevo **MS** ofrece al dentista un esterilizador asequible de alta calidad con la bioseguridad, economicidad y rapidez/flexibilidad como principales requisitos. MS se ha desarrollado de acuerdo a la norma americana para esterilizadores de sobremesa ANSI/AAMI ST55:2010.



Link a videos del producto



OPTIMIZACIÓN
del trabajo y ahorro de tiempo

FLEXIBILIDAD
durante la selección del ciclo

GRAN CAPACIDAD
para las consultas con un elevado volumen de trabajo

ERGONOMÍA
para más comodidad en su trabajo



ALTOS ESTÁNDARES DE BIOSEGURIDAD
para su tranquilidad

FILTRO ANTIPOLVO
intervalos de servicio prolongados

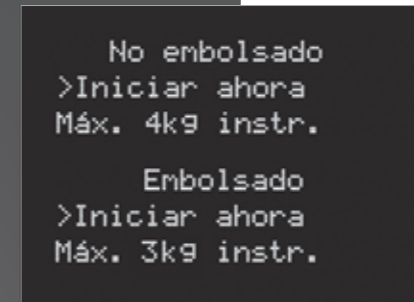
PIES MODULARES
Instalación en espacios reducidos (planos con profundidad 45 cm)

UN DISEÑO DE VANGUARDIA
que simplifica la limpieza del aparato y valoriza la imagen de su consulta



Altos estándares de bioseguridad

Gracias al secado con puerta cerrada a través de un filtro bacteriológico y al uso de agua limpia en cada ciclo.



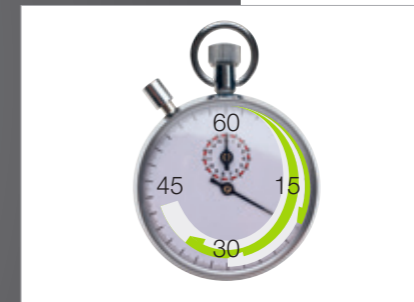
Flexibilidad y ahorro de tiempo

MS ofrece ciclos para material embolsado y no embolsado con secado automático.



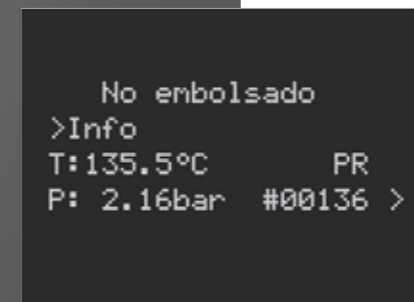
Gran capacidad

La cámara de 22 litros y la posibilidad de usar 5 bandejas ofrecen gran capacidad de carga para las consultas con un elevado volumen de trabajo.



Optimización del trabajo

Programar el inicio de un ciclo a una hora determinada permite una organización del trabajo más eficiente.



Seguridad ante todo

Presión y temperatura controladas mecánica y electrónicamente.



Ergonomía

La opción de llenado y drenaje automático de los tanques de agua así como el bloqueo de puerta automático elevan la ergonomía y permiten ahorro de tiempo.

Datos técnicos

MS ciclos de esterilización

	No embolsado	Embolsado	Delicado
Temperatura:	134 °C	134 °C	121 °C
Duración de la fase de esterilización:	6'	6'	15'
Duración total del ciclo*:	21 – 25'	38 – 62'	55 – 59'
Carga máxima:	4 kg de instrumental no embolsado	1 – 3 kg de instrumental embolsado**	1 kg de instrumental termosensible embolsado o 4 kg no embolsado

* Duración total del ciclo – Los tiempos mencionados son relativos a la versión 220V y varían debido a las condiciones iniciales de la cámara (caliente – fría). Otras variaciones en el tiempo de ciclo pueden deberse al tipo y peso de la carga, voltaje, así como a otros factores.

** El secado por defecto garantiza el procesado de 3 kg en un tiempo total de ciclo de 62', colocando 1 kg por bandeja. Cuando se procesa 1 kg el tiempo de secado se puede disminuir manualmente y obtener un tiempo total de ciclo de 38'.



Tipo:	MS-22	
Tamaño de cámara:	22 l	
Suministro eléctrico:	200 – 240 Vac 50/60 Hz; 8,75 A	100 – 125 Vac 50/60 Hz; 15 A
Consumo de energía:	1,75 kW	1,6 kW
Medidas externas (ancho x alto x fondo):	450 x 435 x 599 mm	
Peso (vacío):	38 kg	
Nivel de ruido medio (L_{WA}):	63 dB	
Depósito de agua residual/potable:	4 / 3,5 l	
Área de trabajo:	7 ciclos	
Espacio útil de la cámara (ancho x alto x fondo):	195 x 195 x 390 mm	
Posibilidades de conexión:	Puerto serie para impresora + conexión llenado tanques agua automático (opcional)	

Los esterilizadores MS han sido diseñados, certificados y validados siguiendo las Directivas y Normativas más estrictas:

93/42/EEC	Directiva médica sanitaria	ANSI/AAMI ST55:2010	Esterilizadores a vapor de sobremesa	EN 61010-1	Requisitos de seguridad
2014/68/EU	Directiva de Equipos a Presión	EN 61326-1	Compatibilidad electromagnética	EN 61010-1	Requisitos específicos para esterilizadores de vapor

Fabricante:

W&H Sterilization Srl.
Via Bolgara, 2
24060 Brusaporto (BG), **Italy**
t +39 035-66 63 000
f +39 035-50 96 988
office.sterilization@wh.com
wh.com

Distribución:

W&H Ibérica
C/Canónigo Tárrega, 33
46014 Valencia, **España**
t +34 96 353 20 20
f +34 96 353 25 79
oficinas.es@wh.com
wh.com