

Wavebreaker

Der Wavebreaker ist ein hervorragender, unsichtbarer Flächenlautsprecher. Das Besondere an ihm ist sein Aufbau, seine Materialien und seine Abmessungen. Die Front besteht aus dünnem Gipskarton, der optimal gestrichen, verputzt und sogar übertapeziert werden kann. Darunter folgt ein Sandwichaufbau aus verschiedensten Materialien.

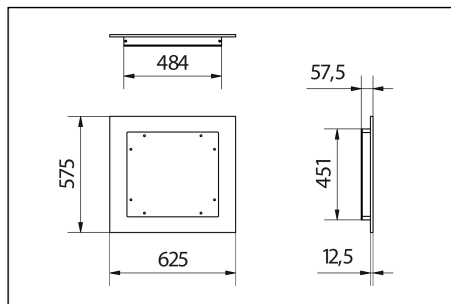
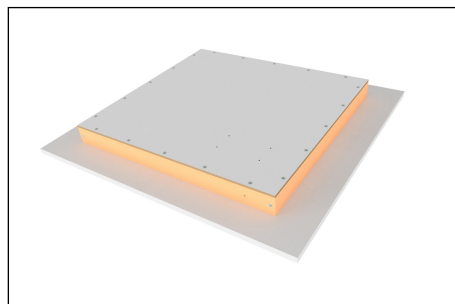
Die Positionierung der Exciter ist eine eigene Wissenschaft für sich; genauso wie die Dimensionierung der Frequenzweiche und die Abmessungen der schwingenden Fläche. Hier musste sehr viel berechnet, gehört und gemessen werden bis eine Gipskartonplatte tatsächlich wie ein echter Lautsprecher klingt. Eine weitere spezielle Besonderheit des Wavebreaker ist, dass nur eine definierte Fläche zum Schwingen angeregt wird. Nur so ist es gewährleistet, dass der Flächenlautsprecher in jeder Einbausituation immer gleich und damit sehr hochwertig klingt. Eine freischwingend gelagerte, umlaufend mit Acryl umspritzte Fläche ist komplett von den anderen Flächen entkoppelt und verhindert dadurch weitestgehend, dass eventuell störender Körperschall in andere Räume weitergeleitet und übertragen wird - und das obwohl die Fuge gespachtelt, verputzt, gestrichen wird und damit ebenfalls unsichtbar ist.

Der Wavebreaker gibt das volle Frequenzspektrum von den tieferen Tönen bis hin zu den Höhen annähernd linear wieder und benötigt somit nicht zwingend einen Subwoofer, der dann doch nur wieder im Raum sichtbar wäre.

Wir empfehlen den Wavebreaker als System in Kombination mit unserem Bluetooth-/WLAN-Receiver WR 250 DSP. Diese Kombination wurde mit dem Innovationspreis-IT „BEST OF 2017“ von der Initiative Mittelstand in der Kategorie „CONSUMER ELECTRONICS“ ausgezeichnet. Damit benötigt man keine weiteren Komponenten und es ist sichergestellt, dass diese immer optimal aufeinander abgestimmt sind und so auch nicht beschädigt werden können. Außerdem ist der Wavebreaker als 4 Ohm Version und sogar auch mit einem 100V- Übertrager erhältlich und lässt somit in Punkto Anschlussmöglichkeiten keine Wünsche offen.

Eine Schutzschaltung verhindert - unabhängig von der Version -, dass der Wavebreaker beschädigt wird.

Der Wavebreaker ist auch als "Wavebreaker grid" passend für Rasterdecken 625x625mm erhältlich.



Technische Daten	Wavebreaker niederohmig	Wavebreaker-T25
Nenn-/Musikbelastbarkeit	35/100 W	25 W
Impedanz	4 Ohm	
100V-Übertrager		25/12,5/6,25 W
Schalldruckpegel 1W/1m	75 dB	75 dB
Übertragungsbereich (-3 dB)	80-20000 Hz	80-20000 Hz
Abstrahlwinkel 1/2/4/8 kHz (-6 dB)	180/180/180/160 °	180/180/180/160 °
Bestückung	Exciter	Exciter
Material	Gipskartonplatte imprägniert GBK 12,5mm	Gipskartonplatte imprägniert GBK 12,5mm
Einbauausschnitt	575 x 625 mm	575 x 625 mm
Einbautiefe	45 mm	45 mm
Nettogewicht	5,3 kg	5,7 kg
Farben ähnlich	grün	grün