

NEUES AUS DER SCHWÄBISCHEN KLANGMANUFAKTUR

## GETESTET UND FÜR SEHR GUT BEFUNDEN

### Bestnoten für WHD Produkte und WLAN-Lösungen

Das Lite Magazin ist ein vielgelesenes Lifestyle Online-Magazin für Consumer Elektronik. Im vergangenen Jahr wurde eine ganze Reihe an WHD Audiolösungen auf Herz und Nieren getestet:

- 2.1 System aus WHD S 350 Designlautsprechern und A 500 Aktiv-Subwoofer
- 2.1 System aus WHD QB 200 Lautsprechern und A 250 Aktiv-Subwoofer
- App-gesteuerte WLAN-Multiroomlösung mit Qube Lautsprechern, A 250 Subwoofer und Airbridge WLAN-Receiver zur Einbindung der

Lautsprecher sowie WR 205 WLAN-Receiver mit Körperschallwandlern

- WHD Jackport BT Bluetooth-Dockingstation für die Steckdose

Das beeindruckende Urteil der Test-Redaktion: sämtliche Produkte wurden mit den Spitzennoten 1,1 bzw. 1,2 bewertet. Das Preis-/Leistungsverhältnis wurde dabei bei allen Produkten mit „Sehr gut“ beurteilt.

→ Alle Testberichte unter [www.lite-magazin.de](http://www.lite-magazin.de)



SOUNDS GOOD.



## WOHLFÜHLATMOSPHERE DURCH UNSICHTBAREN SOUND

### Körperschallwandler sorgen in Frauenarztpraxis für Entspannung

Eine Frauenarztpraxis in Freising bei München setzte bei der Raumgestaltung auf anspruchsvolles Design und eine hochwertige Optik. Gleichzeitig sollte in allen Räumen Hintergrundmusik zur Entspannung der Patienten und Mitarbeiter beitragen. Und das, ohne durch auffällige Lautsprecher optische Störfaktoren im Raum zu setzen. Das Ergebnis: Ein vollkommen unsichtbares Soundsystem auf Basis von WHD Körperschallwandlern (Excitern).

Die Exciter wurden so auf den Gipskartondecken installiert, dass sich der Körperschall nicht von einem Raum in den Nachbarraum überträgt und die Musik vom Wartezimmer in den Untersuchungsräumen oder im Empfangsbereich als störend empfunden werden kann. Je nach Raumgröße wurden ein bis vier Exciter verbaut. Ein 100V Übertrager schützt die insgesamt 28

Körperschallwandler vor Überlastung und sorgt dafür, dass nur ein einziger Verstärker benötigt wird.

Dank der Kompatibilität der WHD-Geräte konnten die bestehenden Tonquellen mit dem neuen Soundsystem verbunden werden. Über einen 5-Zonen-Verstärker von WHD lassen sich in fünf Räumen unterschiedliche Tonquellen in individueller Lautstärke wiedergeben. Zur separaten Lautstärkeregelung wurden in zehn Räumen Lautstärkeregelung direkt ins Schalterprogramm integriert.

→ Partner  
Architekturbüro 4plus5, Ulm, [www.4plus5.de](http://www.4plus5.de)  
Elektrogroßhandlung Unseld, Ulm  
Elektroinstallationsgesellschaft Schlegl mbH, Marzling



## LEIDENSCHAFT VERBINDET.

### Kooperation von WHD mit Entwicklern der WHAALE-App

Den Kern der neuen WHD WLAN-Lösungen bildet die kostenlose, intuitiv bedienbare Multiroomplayer-App für Smartphones und Tablets. Die App ist keine Eigenentwicklung von WHD, sondern entstammt der ungarischen Firma Logit, die zuvor bereits eine ausgereifte und besonders komfortable Lösung in Form der „WHALE Multiroom Player“-App erfolgreich im Markt platziert hatte. Beide Unternehmen verbindet die Leidenschaft für hochwertiges Design, brillanten Sound und einfachste Bedienung. So verwundert es nicht, dass die Anfrage von WHD nach einer angepassten Version des Players

begeistert aufgenommen und in kürzester Zeit umgesetzt wurde. So wurde die Technologie auf die WLAN-Chips von Lintech in Berlin optimiert und die Oberfläche im WHD Look gestaltet. Seitdem arbeiten die WHD- und Logit-Experten Hand in Hand an neuen Funktionen und Erweiterungen. Beispielsweise wird in Kürze eine KNX-Schnittstelle die Einbindung in die Gebäudeautomation ermöglichen und eine lokale Internet-Radiofunktion integriert. Und das ist längst nicht alles...

→ Mehr über Logit/WHALE unter [whale.com](http://whale.com)



## INDIVIDUALITÄT BRAUCHT LEIDENSCHAFT.

Viele Hersteller behaupten, ihren Kunden individuelle Lösungen anzubieten und meinen damit ein breites Standardprogramm, das zwar viele Kundenwünsche abdeckt, letztendlich aber doch immer nur Kompromisse darstellt.

Wenn wir über individuelle Audiolösungen sprechen, meinen wir beispielsweise vernetzte, in die KNX-Gebäudeautomation integrierte Multiroomsysteme, wie wir sie in vielen Privatvillen realisiert haben. Oder ein vollkommen unsichtbares Soundsystem mit angepasster Akustik für jeden Raum wie in einer Freisinger Frauenarztpraxis (siehe Projektbericht).

Individualität bedeutet für uns auch, dass wir unser Know-how und unsere Leidenschaft in Zusammenarbeit mit Architekten, Elektroinstallateuren und unseren Studiopartnern direkt und persönlich in die Projekte einbringen. Wir verkaufen nicht einfach Produkte, sondern sorgen dafür, dass unsere Kunden tatsächlich Audiolösungen nach Maß bekommen – was z.B. auch die Farbe, Form und Materialien von Lautsprechern betrifft.

Apropos Studiopartner: Wir sind begeistert darüber, schon über 100 Fachbetriebe als Studiopartner gewonnen zu haben. Aber wir sind immer auf der Suche nach neuen kompetenten Partnern, die sich mit WHD Audiolösungen neue Kunden- und Umsatzpotenziale erschließen möchten. Am besten Sie nehmen direkt Kontakt mit uns auf und wir sprechen über unsere und Ihre Vorstellungen – ganz persönlich.

In diesem Sinne wünschen wir Ihnen viel Vergnügen bei der Lektüre der neuen Klangzeit. Lassen Sie sich von unserer Leidenschaft inspirieren.

Ihr  
**Stefan Huber**

## WHD KONTAKT

Wilhelm Huber + Söhne GmbH + Co. KG  
Bismarckstraße 19 | D-78652 Deisslingen

Fon: ++49 (0) 74 20 / 8 89-0  
Fax: ++49 (0) 74 20 / 8 89-51  
E-Mail: [info@whd.de](mailto:info@whd.de)  
Internet: [www.whd.de](http://www.whd.de)

[www.facebook.com/whdsounds](http://www.facebook.com/whdsounds)  
[www.youtube.com/user/WHDDeisslingen](http://www.youtube.com/user/WHDDeisslingen)  
[www.twitter.com/whdsoundsgood](http://www.twitter.com/whdsoundsgood)

[www.whd.de](http://www.whd.de)

## ZERTIFIZIERTE QUALITÄT

### WHD Produktionsprozesse für Evakuierungslautsprecher nach EN 54-24 zertifiziert

Bei einem Audit durch das akkreditierte Labor CNBOP wurden die Produktionsprozesse für unsere Evakuierungslautsprecher nach EN 54-24 zertifiziert – ohne Abweichung. Der verantwortliche Akustiker Thomas Schulz und Geschäftsführer Stefan Huber halten stolz das frisch gedruckte Zertifikat in Händen.

Im Hintergrund ist übrigens unser neues Messsystem zu sehen, mit dem wir den bestmöglichen Klang aller unserer Lautsprecher sicherstellen.

## BESSER PRÄZISER MESSEN Neues WHD Messsystem für Lautsprecher



Um die Top-Qualität der WHD Lautsprecher zu garantieren, setzen wir auf umfassende Messungen – nicht nur in unserem Akustikraum, einem der größten in Deutschland – sondern auch mit unserem neuen PC-gesteuerten Messsystem in der hauseigenen Fertigung.

Damit können unsere Experten unzählige Messungen durchführen, von der Polarität und dem Frequenzgang über Verzerrungen und die Impedanz bis zur Resonanzfrequenz. Nur wenn ein Lautsprecher sämtliche Prüfungen erfolgreich durchlaufen hat, darf er verpackt und ausgeliefert werden. Unser Verständnis von Qualität, das sich übrigens auch in äußerst niedrigen Rücklaufquoten bemerkbar macht.

→ Mehr zum neuen Messsystem auch auf unserem **Youtube-Kanal „WHD sounds good“**

## MEHR PROFILSCHÄRFE ZEIGEN

### WHD sounds good: Das neue Markenkonzept von WHD

Bei der Entwicklung und Fertigung unserer Produkte stehen die Design- und Soundqualität im Fokus. Darüber hinaus setzen wir auf ein breites Spektrum an Farben, Formen und Materialien, mit denen sich individuelle Kundenwünsche realisieren lassen. Und wir gestalten in enger persönlicher Zusammenarbeit mit dem Fachhandel, Installateuren und Architekten raumintegrierte, vernetzte Audiolösungen für jeden Raum und jede Kundenanforderung. Dafür steht WHD. Um dieses Versprechen noch klarer und eindrücklicher zu transportieren, haben wir unseren Markenauftritt komplett



neu gestaltet. Aktuell arbeiten wir daran, sämtliche Online- und Offline-Kommunikationsmittel auf den neuen Look umzustellen. Ein gutes Beispiel hierfür bietet die unverwechselbare sechseckige Verpackung des WHD Qube. Damit zeigen wir unseren Kunden auf den ersten Blick, was sie bei WHD erwartet. Und wir unterstützen unsere Partner dabei, WHD Produkte noch unverwechselbarer und attraktiver zu präsentieren und zu verkaufen.

Kurz gesagt: **WHD sounds good.**

## WHD IM REICH DER MITTE

### Fa. SYSTEC wird WHD Partner in China

Seit kurzem ist die Fa. SYSTEC unser Partner für den chinesischen Markt. Um das Verständnis für unsere Produkte zu vertiefen, erhalten alle neuen Partner eine umfassende Schulung – am besten auch an Objekten in der Praxis. Zu diesem Zweck besuchten wir gemeinsam das private Oldtimer-Museum des Unternehmers Helmut Weber von der Weber Instrumente GmbH aus Emmingen-Liptingen bei Tuttlingen. Im Oldtimer-Museum arbeitet ein intelligentes KNX-Audiosystem von WHD.

Als Lautsprecher werden LED-Leuchten in Kombination mit WHD Excitern (Körperschallwandler) genutzt. Die Exciter regen die LED-Leuchten zum Schwingen an und verwandeln sie dadurch in einen unsichtbaren Lautsprecher mit verblüffender Klangqualität. Unsere Gäste aus China waren beeindruckt und begeistert – die optimale Basis für erfolgreiches Verkaufen. Wir freuen uns auf die Zusammenarbeit!



## WHD LIVE IN HEILBRONN

### Neuer Studiopartner Frank+Ruth

Unser Studiopartner Frank+Ruth in Heilbronn macht ab sofort unser Highend-Heimkinosystem aus den preisgekrönten Designlautsprechern S 350 und dem Subwoofer A 500 live erlebbar. Daneben sind unsere Dockingstationen und unsere Gartenlautsprecher zu sehen. Wir freuen uns schon auf die Realisierung der ersten konkreten Projekte und wünschen viel Erfolg.

→ [www.frank-ruth.de](http://www.frank-ruth.de)



## ÜBERALL IST MUSIK – PER WLAN

### WHD Receiver- und Lautsprechersysteme für individuelle WLAN-Audiolösungen

Immer mehr anspruchsvolle Kunden suchen für Ihre Privaträume, Boutiquen oder Restaurants ein kabelloses WLAN-Audiosystem, mit dem sich per App vielfältige Musikquellen ansprechen und die Lieblingstitel an WLAN-Lautsprecher übertragen lassen. WHD WLAN-Receiver und Lautsprecherlösungen machen es möglich.

**WHD Qube** ist der attraktive Aktivlautsprecher-Würfel mit Aluminiumgehäuse für höchste Ansprüche – in Kombination mit dem **WHD A 250 Subwoofer** ideal auch als 2.1-Kombi für Heimkinoanwendungen. Der Qube wird in Kürze übrigens auch in einer Akku-Version verfügbar sein. Der **WHD AirBridge WLAN-Receiver** lässt sich über einen analogen AUX Anschluss oder ein digitales optisches Audiokabel mit der HiFi-Anlage verbinden. Damit kann man die Wunschmusik aus dem WLAN-Netzwerk per AirPlay, DLNA oder UPnP abspielen.

Mit dem **WHD WR 205 WLAN-Receiver** lassen sich dank Körperschallwandlern zur Musikübertragung sogar unsichtbare Soundsysteme realisieren. Diese verwandeln Oberflächen aus Holz, Glas oder Metall und sogar Badewannen in einen verblüffend leistungsfähigen Lautsprecher. Alternativ kann jeder beliebige Lautsprecher angeschlossen werden. Einfach den WR 205 über einen Ausschnitt in einen Hohlraum schieben (z.B. die Decke), mit der 230V-Stromversorgung verbinden und die Einbaulautsprecher anschließen. So ergibt sich ein WLAN-fähiges, AirPlay-kompatibles Audiosystem.

Der **WHD WR 55 WLAN-Receiver** ist das Pendant zum WR 205 mit 2 x 1,3W für 55 x 55mm Schalterprogramme. Der **WHD WR 225 HS WLAN-Receiver** wurde zur Montage im Verteilerschrank auf der Hutschiene entwickelt und bietet satte 2 x 25W Leistung.

**WHD Multiplayer-App** als Schaltzentrale: Das Herzstück der WHD WLAN-Audiolösungen ist die App für Tablets und Smartphones (Android & iOS). Über die intuitive Benutzeroberfläche können die Lautsprecher in jedem Raum mit sprechenden Namen wie „Küche“ oder „Terrasse“ benannt werden. In der Folge lassen sich den Lautsprechern beliebige Musikquellen wie Smartphone/Tablet, Internetradio, Media-Server, Streaming-Dienste (Deezer) im Netzwerk zuweisen und die Wunschmusik in hervorragender Qualität genießen.

Der Clou: Es können gleichzeitig verschiedenen Räumen unterschiedliche Titel von beliebigen Musikquellen zugewiesen und diese in individueller Lautstärke abgespielt werden. Alles komfortabel per App. Damit können Anwender überall Ihre Lieblingstitel im Innen- und Außen-

bereich genießen: beim Kochen in der Küche, auf dem Sofa im Wohnzimmer, beim Grillen auf der Terrasse oder beim Sonnenbaden im Garten.

Optionales KNX-Gateway für die Gebäudeautomation: Ein in Zusammenarbeit mit der renommierten Fa. Weinzierl entwickeltes KNX-Gateway ermöglicht es, sämtliche WHD WLAN-Lösungen in die Gebäudeautomation zu integrieren. Darüber kann man die unterschiedlichen Quellen und Playlisten auswählen, Titel weiterskippen und natürlich die Lautstärke regeln sowie die Lautsprecher ein/ausschalten.

#### Internetradio und Netzwerkbuchse an Bord:

Ab April 2016 werden sämtliche WHD WLAN-Lautsprecher über lokales Internetradio ab Werk verfügen. Einfach das Gerät einschalten und einen vorher abgespeicherten Sender genießen. Damit kann man auch ohne Smartphone bzw. Tablet überall Radio

hören. Darüber hinaus bieten dann alle WLAN-Lautsprecher eine Netzwerkbuchse zur Integration ins lokale Netzwerk.



SOUNDS  
GOOD.



WHD Qube



WHD A 250  
Subwoofer



WHD<sup>®</sup>  
APP

→ Mehr zu unseren WLAN-Audiolösungen auch auf unserem Youtube-Kanal "WHD sounds good"



## WR 55 WLAN-Receiver

Der WR 55 ist ein WLAN-Receiver für die Schalterdose. Im Prinzip wie der WR 205, nur eben mit 2x1,3W und passend für 55x55mm-Schalterprogramme.

Der WR 55 hat – wie alle unsere WLAN-Lautsprecher – bereits ein Internetradio an Bord. Das hat den großen Vorteil, dass über den WR 55 auch ohne Smartphone/Tablet Internetradio gehört werden kann. Einfach das Gerät ein-

schalten, einen vorher abgespeicherten Sender wählen, die Wunschlautstärke einstellen und die Musik genießen.

Wenn der WR 55 keinen internen Internetradiosender spielt, dann empfängt er die Musik z.B. von einem Smartphone oder Tablet über die WHD-Multiplayer-App per AirPlay und gibt sie über die angeschlossenen Lautsprecher wieder.

Produktlaunch: Juli 2016



## WR 225 HS (W)LAN-Receiver

Der WR 225 HS ist ein (W)LAN-Receiver für die Montage im Verteilerschrank auf der Hutschiene. Im Prinzip wie der WR 205, nur eben mit 2x25W und für die Hutschienenmontage bestimmt.

Ein optional erhältliches KNX-Gateway kann alle (W)LAN-Geräte von WHD – also auch den WR 205, den Qube und den AirBridge – ansteuern.

Man kann z.B. via KNX eine Internetradiostation auswählen, die direkt vom WLAN-Modul abgespielt wird. Dafür ist kein Smartphone oder Tablet erforderlich. Weiterhin kann via KNX die Lautstärke geregelt und das Modul ausgeschaltet werden.

Wenn der WR 225 HS keinen internen Internetradiosender spielt, dann empfängt er die Musik

z.B. von einem Smartphone oder Tablet über die WHD-Multiplayer-App per AirPlay und gibt sie über die angeschlossenen Lautsprecher wieder.

Der WR 225 HS kann über die Ethernetbuchse oder per WLAN betrieben werden.

Produktlaunch: Juli 2016



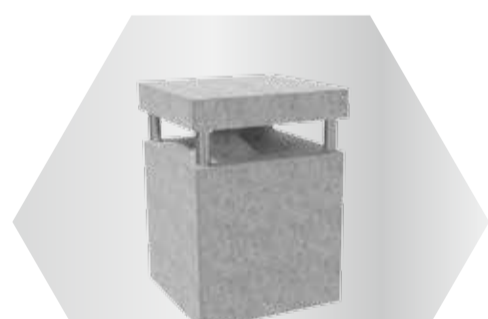
## BSB 150 2-WEGE BESCHALLUNGSBOX

2-Wege Beschallungsbox mit höchster Wiedergabetreue. Geschlossenes System für besonders konturierte Basswiedergabe.

Einsetzbar in hochwertigen Festinstallationen, in denen es nicht nur darauf ankommt, dass man gerade einmal etwas versteht, sondern dass das Zuhören Spaß macht. Die Box ist mit Stativhalterung, Flugbefestigung bestückt und

mit Strukturlack beschichtet. Das Gehäuse ist aus stabilem Birkenmultiplex.

Produktlaunch: Mai 2016



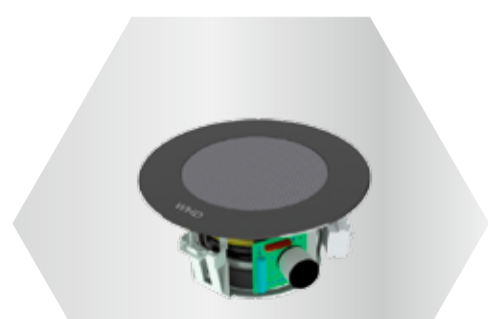
## GL 100 2-WEGE GARTENLAUTSPRECHER

2-Wege Gartenlautsprecher in Stereo und mit 360° Rundum-Abstrahlung

Einsetzbar in hochwertigen Privatgärten, Freizeitparks, ... Absolut wetterfest mit Passivmembrane für die unterste Oktave, dadurch muss auch im Garten keine Klangqualität vermisst werden. Gehäuse in Betonoptik.

Auch als WLAN- und Bluetooth-Version erhältlich. Dann wie gewohnt ansteuerbar über die WHD-Multiplayer-APP.

Produktlaunch: Juli 2016



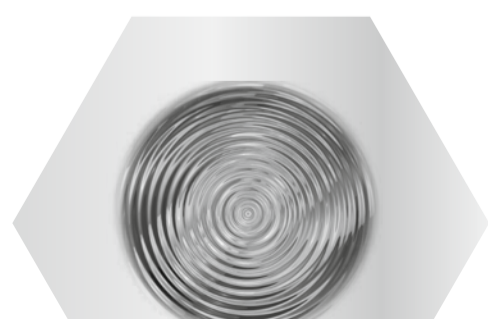
## R 180 2-WEGE KOAXIAL-DECKENLAUTSPRECHER

2-Wege Koaxial-Deckenlautsprecher mit Kevlar-membrane und Seiden-Ringradiator im Hochtton.

Einsetzbar im hochwertigen Objektbau, wo es um höchstwertigen Klang und bestes Design geht. Der R 180 schmiegt sich ohne Schattenfuge an die Decke an. Die hochwertige Acrylglasblende baut nur 4 mm auf.

Das sehr hochwertige Lautsprecher-Chassis ist mit einem Lochblech-Gitter verdeckt.

Produktlaunch: Juli 2016



## UNSICHTBARER LAUTSPRECHER

Unsichtbares Modul, komplett verputzbar, auf einer Rigipsplatte aufgebaut.

Der Teil der Rigipsplatte, der als Membran fungiert, funktioniert nicht wie bei den anderen unsichtbaren Lautsprechern als BiegeWellenwandler, sondern die Membrane wird, wie beim Bändchenhochtöner vom S 350 Designlautspre-

cher nahezu vollflächig angetrieben. Dies sorgt für eine bei Lautsprechern dieser Bauweise noch nie dagewesene Wiedergabequalität mit bestem Ausschwingverhalten, äußerst geringen Verzerrungen, gutem Wirkungsgrad und einem ungewöhnlich linearen Frequenzgang. Gleichzeitig wird durch den entkoppelten Aufbau von Trägerplatte und Membranplatte eine

Übertragung von Schwingungen auf die Umgebung weitestgehend unterdrückt und das rückwärtige Gehäuse verhindert das Eindringen des Schalls in benachbarte Räume. Langjährige Betriebssicherheit wird durch den Einsatz einer Schutzschaltung gewährleistet.

Produktlaunch: September 2016

# UMSATZMOTOR AUDIO – AUCH IM SANITÄRFACHHANDEL

## WHD-Lösungen bei Sanitär Wahl Stuttgart

Das Traditionshaus Sanitär-Wahl in Stuttgart gibt es bereits seit 1977. Der Fachhandel für Haustechnik ist in erster Linie auf exklusive Badlösungen spezialisiert, entwickelt darüber hinaus mit seiner Tochterfirma "Livinghouse" anspruchsvolle Innenraumkonzepte in Zusammenarbeit mit Architekten. Dementsprechend oft werden die Ausstellungsräume in Stuttgart und Böblingen auch von Architekten besucht.

Bei einer Produktvorstellung vor Ort konnte unsere Architektenberaterin Karin Schüle-Oredic das Wahl-Team davon überzeugen, wie Bäder und Räume durch integrierte Audiolösungen aufgewertet werden können. Und wie sich damit

für Wahl neue Umsatzpotenziale erschließen lassen. So werden in Zukunft nun auch WHD Lösungen ihren Platz in den Wahl-Ausstellungen auf über 2.000 m<sup>2</sup> finden, u.a. in Badewannen, Badmöbeln und hinter Spiegeln montierte Audiolösungen, unsichtbare Lautsprecher, Ladestationen für Zahnbürsten und Smartphones sowie Bluetooth- und WLAN-Audiosysteme. Die Mitarbeiter werden in den kommenden Wochen umfassend geschult. Erste Produktmuster wurden bereits eingebaut. Wir freuen uns sehr auf eine enge, partnerschaftliche Zusammenarbeit.

→ [www.sanitaer-wahl.de](http://www.sanitaer-wahl.de)



## KLANGVOLL SCHNEIDEN, WASCHEN, LEGEN.

### Unsichtbares Soundsystem für OLYMP



Seit kurzem setzt auch der namhafte Friseur-Ausstatter OLYMP in Stuttgart auf WHD. So werden für Kunden auf Wunsch das „OLYMP Invisible Sound System“ aus BTR 205 Bluetooth-Receiver und zwei Körperschallwandlern u.a. in Rezeptionstheken, im Korpus hinter Spiegeln und unter Arbeitsplatten montiert. Laut OLYMP fiel die Entscheidung für WHD, um optische Störfaktoren wie Lautsprecher und Kabel zu vermeiden und maximale Gestaltungsfreiheit bei den Friseurmöbeln zu ermöglichen. Darüber hinaus kann durch die Platzierung im Möbel der Sound örtlich präziser eingesetzt werden als bei einer üblichen Lautsprecheranlage z.B. in der Decke.

Beim Einsatz in der Rezeption kann mit dem Audiosystem angenehme Hintergrundmusik im Empfangs- und Verkaufsbereich genutzt wer-

den. Die Tischplatte des Frisierplatzes „Square Premium“ eignet sich ebenfalls perfekt als Schallquelle. Beim Einbau im Labor kann der Kunde in der Wasch- und Färbezone mit leiser Musik oder Wellness-Klängen verwöhnt werden. Auch für separate Räume, wie Zweithaarstudio oder Kosmetikkabinen, ist das Invisible Sound System hervorragend geeignet.

Neben dem werksseitigen Einbau in Möbel bei Neuauslieferung ist auch die bauseitige Nachrüstung in vorhandene Möbel möglich. Dank des mitgelieferten Montagezubehörs ist das Soundsystem mit wenigen Handgriffen an die Stromzufuhr angeschlossen und betriebsbereit. Auf Wunsch kann die Montage auch durch OLYMP erfolgen.

→ [www.olymp.de](http://www.olymp.de)



## AUDIO UND BELEUCHTUNG IN EINEM

### Neues Konzept für Marc Cain Outlets

Mit Marc Cain arbeiten wir schon seit mehreren Jahren erfolgreich zusammen. Nun wurden wir beauftragt, für die Outlet-Stores ein neues Konzept zu entwickeln, bei dem die Lautsprecher zusammen mit den Leuchten an eine Stromschiene montiert werden können. Kein Problem: So haben wir einfach einen hochwertigen Lautsprecher direkt in das Leuchtengehäuse der Fa. LTS eingebaut und mit einem Bassreflex-Kanal optimal abgestimmt – fertig. Auf diese innovative Art und Weise entstand der Lautsprecher „Tube“ – speziell für Marc Cain.

→ [www.marc-cain.com](http://www.marc-cain.com)

SOUNDS  
GOOD.

## EINFACH FITTER MIT BESTEM SOUND

### WHD Soundsystem im Crossfit Abu Dhabi

In Fitnessstudios ist Musik ein willkommener Begleiter, um noch entspannter und motivierter Sport treiben und abschalten zu können. Diese Regel gilt übrigens weltweit, wie das Projekt für Crossfit Abu Dhabi belegt.

Unser Partner für die Middle East Region Kratos wurde mit der Integration eines hochwertigen Hintergrund-Soundsystems in diesem Fitnessstudio beauftragt. Dieses sollte einerseits maximale Soundqualität liefern, andererseits aber nicht die Aktivitäten der Sportler stören.

Kratos empfahl ein WHD Soundsystem aus Mini 4 2-Wege Hifi-Lautsprechern mit Bassreflexkanal, SUB 200 Subwoofer und AMP 550 Multikanal-Verstärker für 5 Zonen. Die Mini 4 Lautsprecher wurden einfach an den Wänden montiert. Durch den AMP 550 konnten – wie gewünscht – die Musik und Lautstärke in fünf getrennten Zonen komfortabel geregelt werden.

Hisham Awad, Inhaber von Crossfit Abu Dhabi, zeigte sich begeistert: „Wir sind überaus glücklich mit der WHD Lösung von Kratos. Die Soundqualität ist wirklich beeindruckend – auch bei extremen Lautstärken, wie sie für intensive Trainingssessions notwendig sind. Wir können das WHD Soundsystem wärmstens weiterempfehlen.“

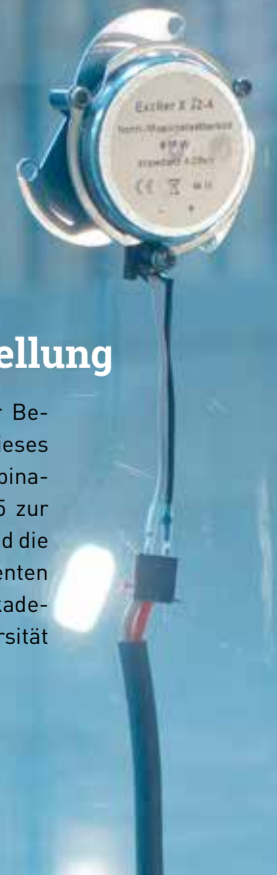
→ [www.crossfitabudhabi.com](http://www.crossfitabudhabi.com)



## KUNSTVOLLER KLANG

### Exciter beschallen Münchner Kunstausstellung

Wie flexibel sich Körperschallwandler zur Beschallung nutzen lassen, zeigt auch dieses Beispiel. So wurden WHD Exciter in Kombination mit dem Bluetooth-Receiver BTR 205 zur Soundübertragung für das Schaufenster und die Ausstellungsräume der beiden Kunststudenten Laura Ziegler und Samuel Ferstl in der Akademie Galerie an der U-Bahnstation Universität eingesetzt.



## TOP-ADRESSE MIT EINFACH REGELBAREM SOUND

### WHD LR 15 JU Lautstärkeregler im 5-Sterne-Hotel in Dubai

Das BLVD Address Hotel ist ein 340m hohes 5-Sterne-Hotel in direkter Nachbarschaft zum legendären Burj Khalifa, dem höchsten Gebäude der Welt, und Teil der Emaar Hospitality Group in Dubai. Unser langjähriger Partner Al-Mazroui Icas Dubai erhielt den Auftrag, die besonders luxuriösen Zimmer der „G-Kategorie“ sowie die Zimmer des kompletten 72. Stockwerks mit insgesamt 200 LR 15 JU Lautstärkeregler auszustatten. Die Regler werden Unterputz in das Schalterprogramm integriert und fügen sich harmonisch in die Raumgestaltung ein.

→ [www.theaddress.com](http://www.theaddress.com)



Foto: © www.theaddress.com

## WOHLFÜHLERLEBNIS MIT WHD

### WHD-Lösungen für ein hochwertiges akustisches Wellnesserlebnis



INUA mit Sitz in Laufenburg (Baden) ist eine internationale Wellnessproduktmarke, die sich auf kundenspezifische Saunen, Infrarotkabinen, Dampfsaunen und Salzkabinen spezialisiert hat. Das Ziel des Unternehmens ist es, die Werte und Individualität der Kunden durch Design zu präsentieren. Jedes INUA Produkt ist einzigartig und steht im Einklang mit der Natur.

INUA bietet die modernsten Technologien, die sich auf zeitlose therapeutische Prinzipien wie Wärmetherapie, Salztherapie, Farbtherapie, Aromatherapie und akustische Therapie begründen.

In den INUA Wellnesskabinen sorgen unsichtbare WHD Lösungen für ein akustisch hochwertiges Wohlfühlerlebnis.

Der WHD Bluetooth-Receiver BTR 205 mit Excitern ermöglicht eine einfache Installation in

die Wellnesskabinen, die als Resonanzkörper dienen. Nun kann die Bluetooth-Verbindung mit dem PC, Laptop, Tablet, Smartphone oder MP3-Player hergestellt werden, und schon steht die gewünschte Musik zur Verfügung. Die heilenden Frequenzen der Musik zu spüren ist eine natürliche und auf Achtsamkeit basierende Methode zum optimalen Stressabbau und zur tiefen Entspannung.

→ [www.inuasauna.de](http://www.inuasauna.de)



## RUNDE FÜR RUNDE BESTER SOUND

### WHD Soundsystem für das Wiener Riesenrad

Was möchten Besucher des berühmten Wiener Riesenrads tun, wenn sie gemütlich eine Runde drehen und die Aussicht genießen? Genau, sie möchten während der Fahrt entspannte Hintergrundmusik hören – per Radio oder, noch besser, die mitgebrachte Lieblingsmusik vom Smartphone oder MP3-Player.

Um diese Wünsche zu erfüllen, wurden von unserem österreichischen Partner Siblik in allen Gondeln des Wiener Riesenrads unser RDS-Radio sowie der BTR 55 Bluetooth-Empfänger für Schalterprogramme verbaut.

Wird das RDS-Radio eingeschaltet, ertönt der gewählte Sender. Verbindet sich ein Besucher per Bluetooth mit dem BTR55, so kann er seine Wunschk Musik vom Smartphone übertragen.

→ [www.siblik.com](http://www.siblik.com)  
→ [www.wienerriesenrad.com](http://www.wienerriesenrad.com)



SOUNDS  
GOOD.

## TOP-SOUND FÜR TOP-MITARBEITER

### WHD Unterputz Bluetooth-Receiver im ENEC Guest House & Visitor House



Das ENEC Guest House and Visitor Center ist ein hochwertiges Gästehaus der Emirates Nuclear Energy Corporation in Abu Dhabi/Vereinigte Arabische Emirate für Top-Mitarbeiter in Management und Support. In diese edle Unterkunft wurden gleich 200 BTR 55 MK2 Unterputz Bluetooth-Receiver mit integriertem Stereoverstärker eingebaut. Damit können die Gäste ihre Wunschk Musik z.B. vom Smartphone oder Tablet direkt an die im Raum verbauten Lautsprecher übertragen.

Obwohl es das Gerät ab Werk nur in weißer Farbe gibt, wurden speziell für dieses Projekt die Gehäuse in schwarz hochglanz gefertigt. Individualität à la WHD eben.

Wir suchen weitere Studiopartner  
im gesamten Bundesgebiet!

# STUDIOPARTNER

# WHD<sup>®</sup> SOUNDS GOOD

Bei Interesse melden Sie sich bitte unter  
07420 / 889-0 oder unter [vertrieb@whd.de](mailto:vertrieb@whd.de)