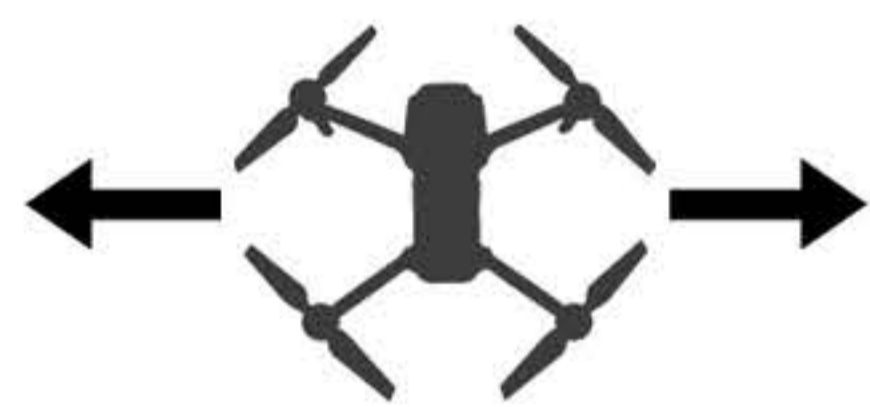


SCOTTY CINESTICKS RCP

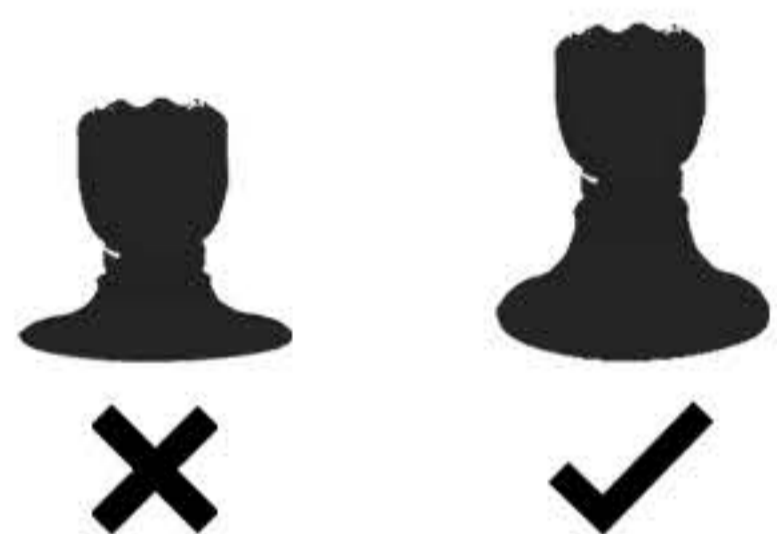
情報マニュアル



他に何も無い場合は、これを読んでください...



より高いレベルの抵抗で CineStick を使用すると、ドローンがその場でホバリングしない場合があります。手放す前に、スティックが中心にあることを確認することをお勧めします。



使用していないときは、CineStick の抵抗を減らすことをお勧めします。これにより、一貫したパフォーマンスが維持されます。

コントローラーのキャリブレーション:

コントローラーの電源を入れる前に、CineStick の抵抗を最低レベルに設定してください。コントローラーのキャリブレーションを実行する必要がある場合は、元のジョイスティックを使用するか、シリコン部分を取り外してください。CineSticks は、100% の圧力で動かないように意図的に設計されています。

CineStick が取り付けられている場合、スティックを任意の方向に 80% 以上動かすと、スティックまたはコントローラーが損傷する可能性があります。



CineSticks は別の種類のジョイスティックですが、違いはそれだけの価値があります...

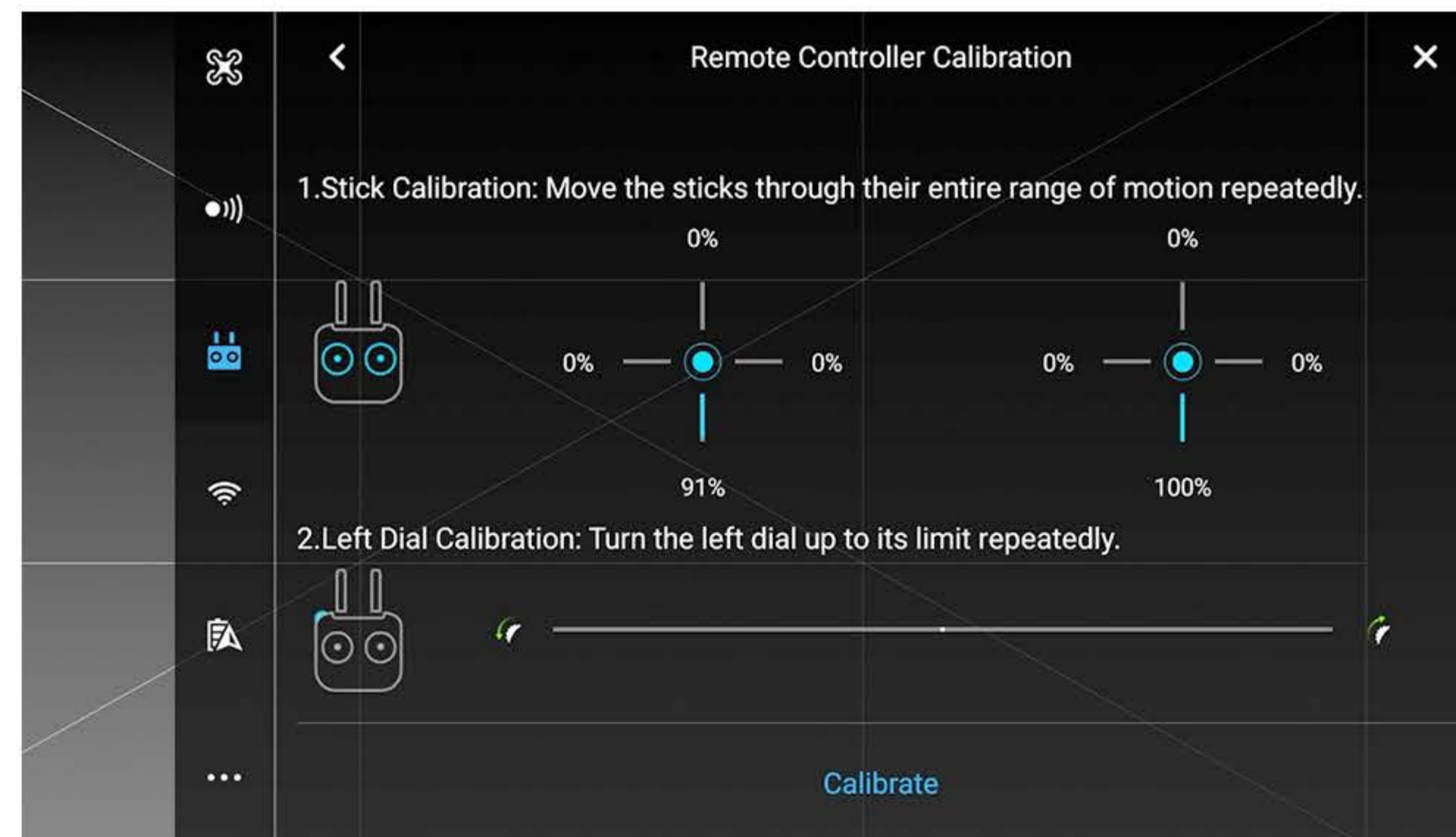
CineStick は通常のジョイスティックではありません。これらは、飛行でよりスムーズな結果を達成できるようにすることを特に目的としています。



CineSticks は、意図的にドローンの機敏性を制限するように設計されています。これにより、よりスムーズで正確な飛行が可能になり、ビデオに映画のような外観を反映させることができます。



CineSticks を使用する場合は、飛行プロセスが根本的に変わるため、通常のジョイスティックとの違いに注意することをお勧めします。



シネスティックを使用する

CineSticks を取り付けたら、スティックの抵抗を増減することで、必要な制御レベルを見つけることができます。

抵抗を増やすには、ノブを時計回りに回します。抵抗を増やすと、ドローンをより細かく制御できるようになり、動きが遅くなります。

インストール.



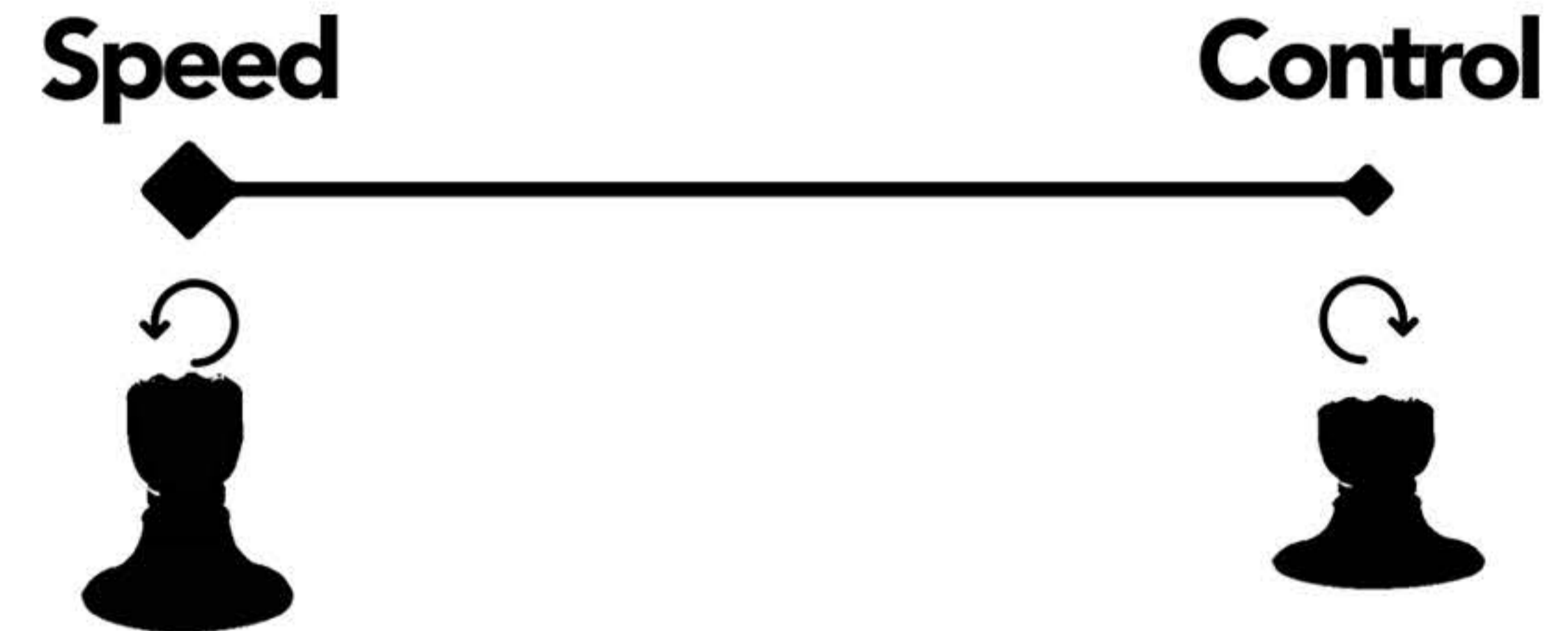
ネジ付き金属棒をコントローラーにねじ込みます。



ロッドの上にシリコンベースをスライドさせます。次に、シリコンの上に合金キャップを追加します。



それらが取り付けられるまで、ねじ付きロッドにノブをねじ込みます。



抵抗を減らすには、シリコンをつまんでノブを緩めます。抵抗が減少すると、ドローンの制御がより敏感になることがわかります。

