



CINESTICKS RCP

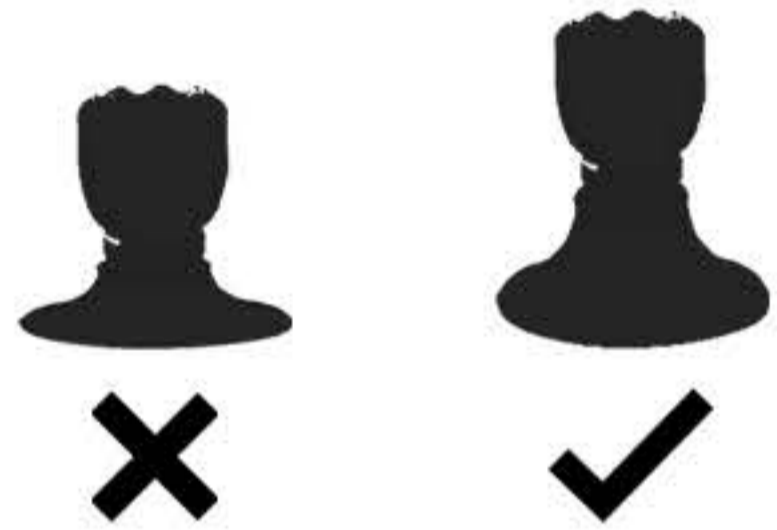
Manuale Informativo



Se leggi solo una cosa, leggi questo...



Quando utilizzi CineStick a livelli di resistenza più elevati, il tuo drone potrebbe non rimanere sospeso in posizione. È meglio assicurarsi che i bastoncini siano centrati prima di lasciarli andare.



Ti consigliamo di ridurre la resistenza dei CineStick quando non sono in uso. Ciò li manterrà costantemente performanti.

Calibrazione del telecomando:

Prima di accendere il controller, imposta i CineStick sul livello di resistenza più basso. Se è necessario eseguire una calibrazione del controller, utilizzare i joystick originali o rimuovere i pezzi di silicone. I CineStick sono progettati intenzionalmente in modo che non possano spostarsi al 100% di pressione.

Quando le tue CineStick sono a posto, forzare le tue levette a muoversi di oltre l'80% in qualsiasi direzione può causare danni alle tue levette o al controller.



CineSticks are a different kind of joystick, but they are worth the difference...

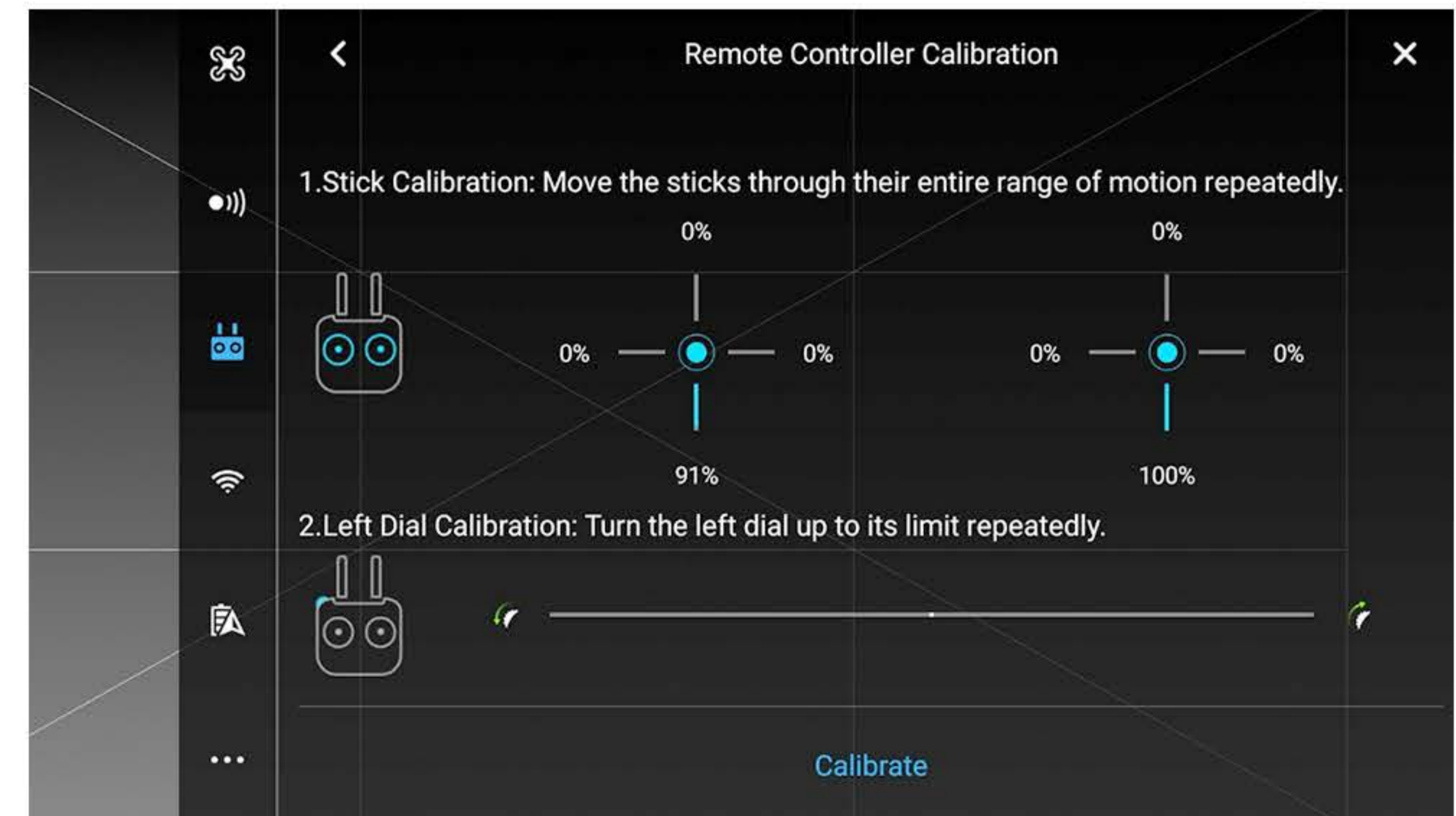
I CineStick non sono normali joystick. Sono specificamente pensati per consentirti di ottenere risultati più fluidi nel tuo volo.



I CineStick sono progettati intenzionalmente per limitare l'agilità del tuo drone. Ciò si traduce in un volo più fluido e preciso, che ti consente di dare ai tuoi video un aspetto cinematografico.



Quindi, dal momento che cambiano il processo di volo, è meglio essere consapevoli delle differenze quando si utilizza CineStick rispetto ai normali joystick...



Attaccare i CineStick.



Avvita le barre di metallo filettate nel controller.



Far scorrere le basi in silicone e aggiungere i cappucci in lega sopra il silicone.



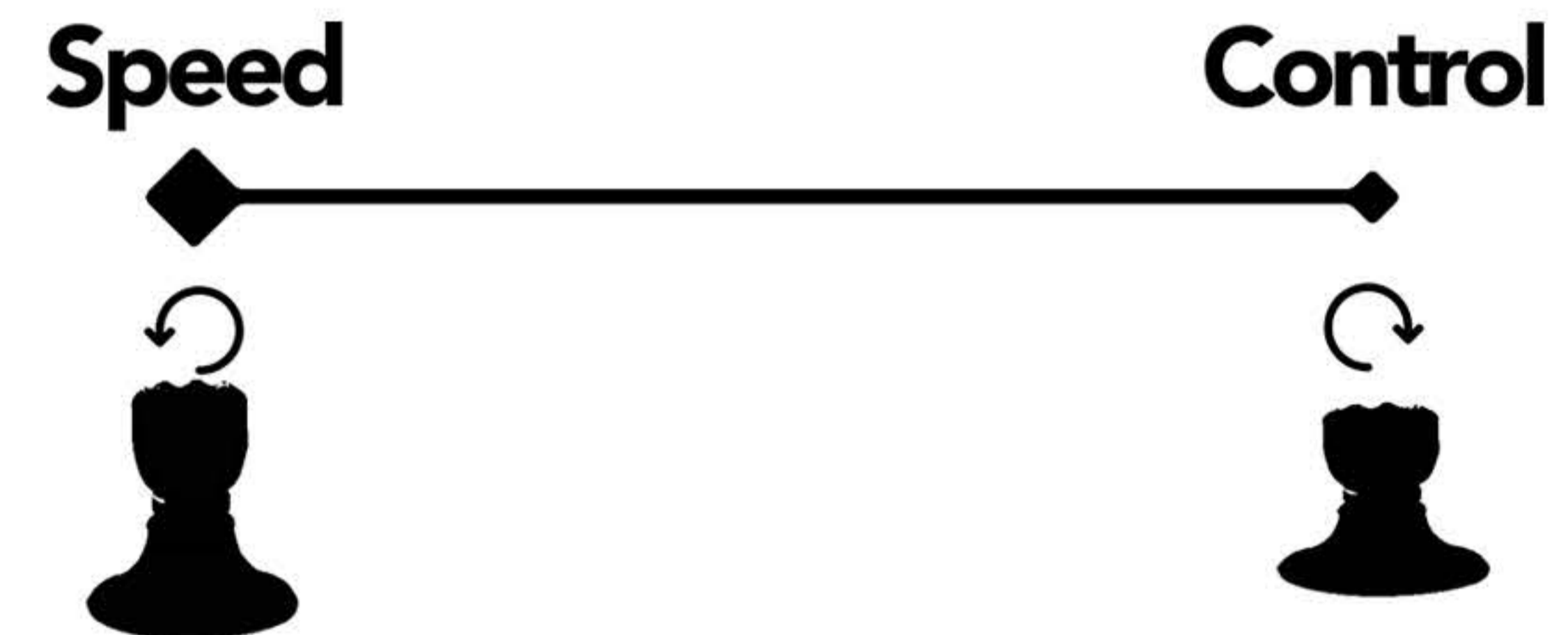
Avvitare i pomelli sulle barre filettate fino a fissarli.



Utilizzo dei CineStick

Una volta che i tuoi CineStick sono collegati, puoi trovare il livello di controllo che desideri aumentando e diminuendo **la resistenza** degli stick.

Per aumentare la resistenza, avvitare le manopole in senso orario. Man mano che aumenti la resistenza, scoprirai di avere un maggiore controllo sul tuo drone e il movimento sarà più lento.



Per diminuire la resistenza, pizzicare il silicone e svitare le manopole. Man mano che la resistenza diminuisce, scoprirai che il controllo del tuo drone diventerà più sensibile.