

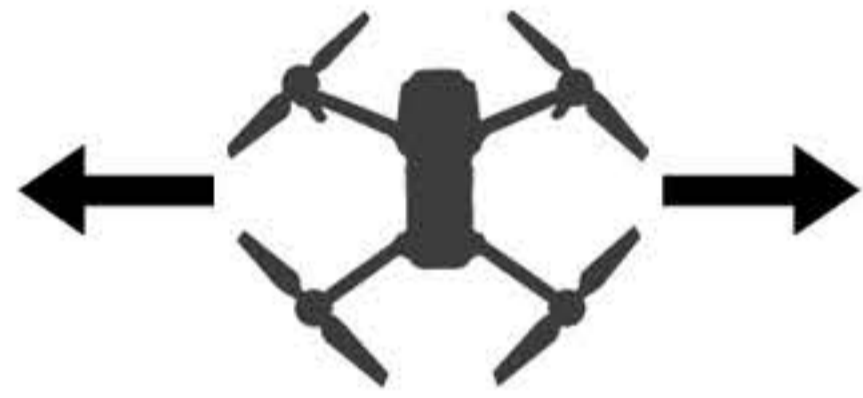


CINESTICKS RCP

Manuel d'informations



Si vous ne lisez qu'une chose, **lisez ceci...**



Lorsque vous utilisez des CineSticks à des niveaux de résistance plus élevés, votre drone peut ne pas flotter sur place. Il est préférable de s'assurer que les bâtons sont centrés avant de lâcher prise.



Nous vous recommandons de réduire la résistance des CineSticks lorsqu'ils ne sont pas utilisés. Cela les maintiendra performants de manière cohérente.

Étalonnage de la télécommande:

Avant d'allumer votre manette, réglez vos CineSticks sur le niveau de résistance le plus bas. Si vous devez effectuer un étalonnage du contrôleur, utilisez vos manettes d'origine ou retirez les pièces en silicone. Les CineSticks sont intentionnellement conçus pour qu'ils ne puissent pas atteindre une pression de 100 %.

Lorsque vos CineSticks sont attachés, forcer vos bâtons à se déplacer à plus de 80 % dans n'importe quelle direction peut endommager vos bâtons ou votre manette.



Les CineSticks sont un autre type de joystick, mais ils valent la différence...

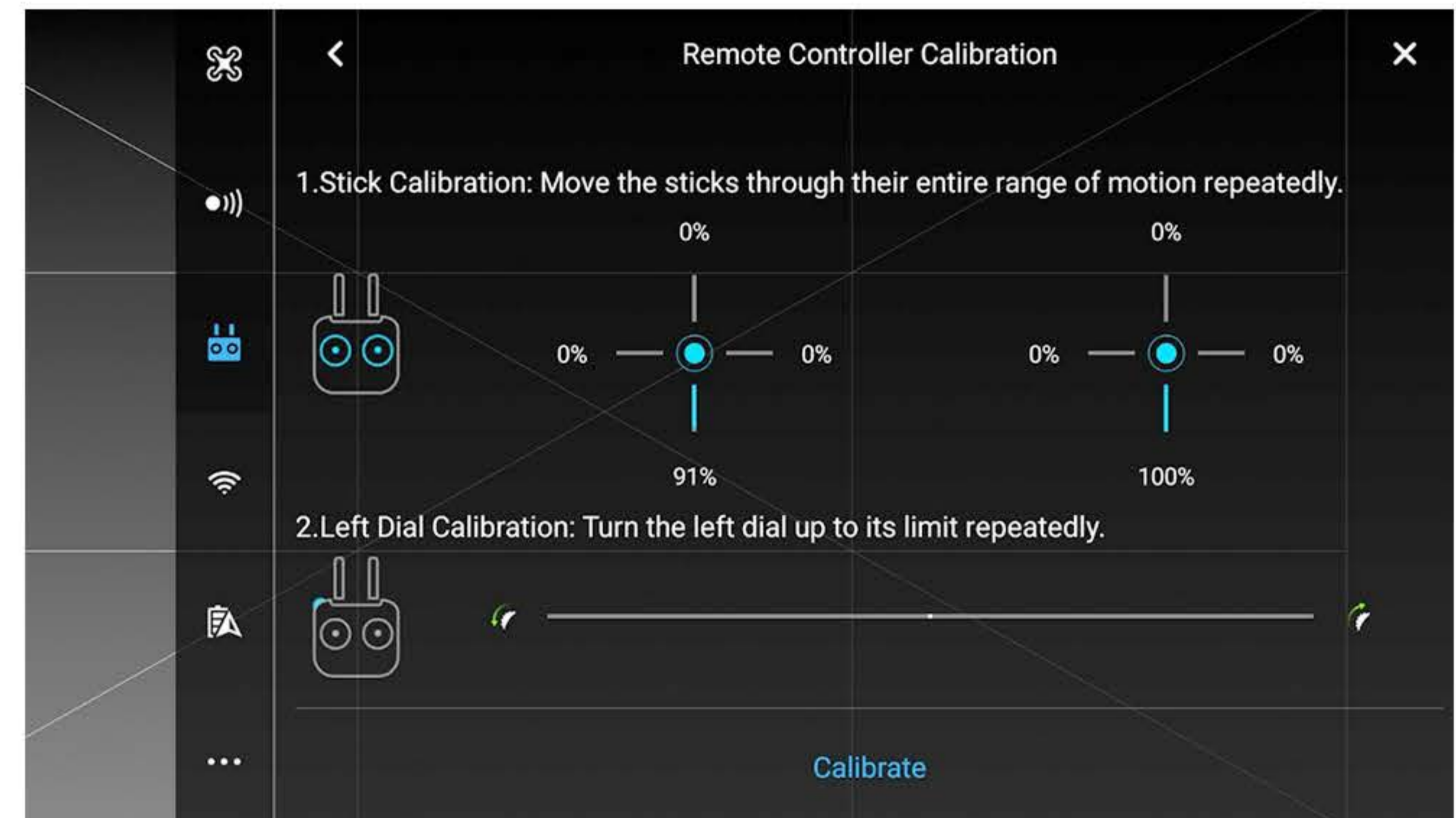
Les **CineSticks** ne sont pas des joysticks ordinaires. Ils sont spécifiquement destinés à vous permettre d'obtenir des résultats plus fluides dans votre vol.



Les CineSticks sont intentionnellement conçus pour limiter l'agilité de votre drone. Cela se traduit par un vol plus fluide et plus précis, vous permettant de refléter un aspect **cinématographique** dans vos vidéos.



Ainsi, puisqu'ils modifient fondamentalement le processus de vol, il est préférable de garder à l'esprit **les différences** lors de l'utilisation des CineSticks par rapport aux joysticks ordinaires...



Fixation des CineSticks.



Vissez les tiges métalliques filetées dans votre manette.



Faites glisser les bases en silicone et ajoutez les capuchons en alliage sur le silicone.

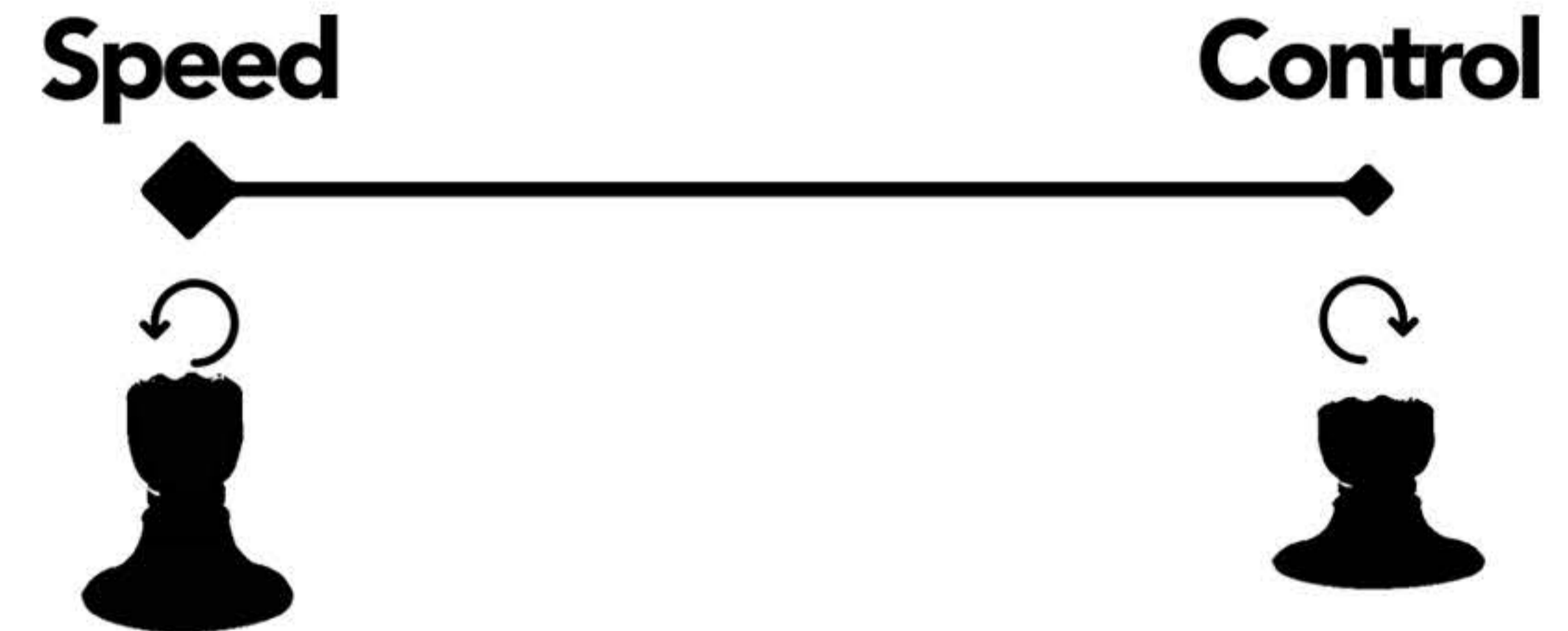


Vissez les boutons sur les tiges filetées jusqu'à ce qu'ils soient fixés.

Utilisation du CineStick.

Une fois vos CineSticks attachés, vous pouvez trouver le niveau de **contrôle** que vous voulez en augmentant et en diminuant **la résistance** des bâtons.

Pour augmenter la résistance, vissez les boutons dans le sens des aiguilles d'une montre. Au fur et à mesure que vous augmentez la résistance, vous constaterez que vous avez **plus de contrôle** sur votre drone et que les mouvements seront plus lents.



Pour diminuer la résistance, pincez le silicone et dévissez les molettes. Au fur et à mesure que la résistance diminue, vous constaterez **que le contrôle** de votre drone deviendra plus sensible.

