

# SCOTTY CINESTICKS RCP

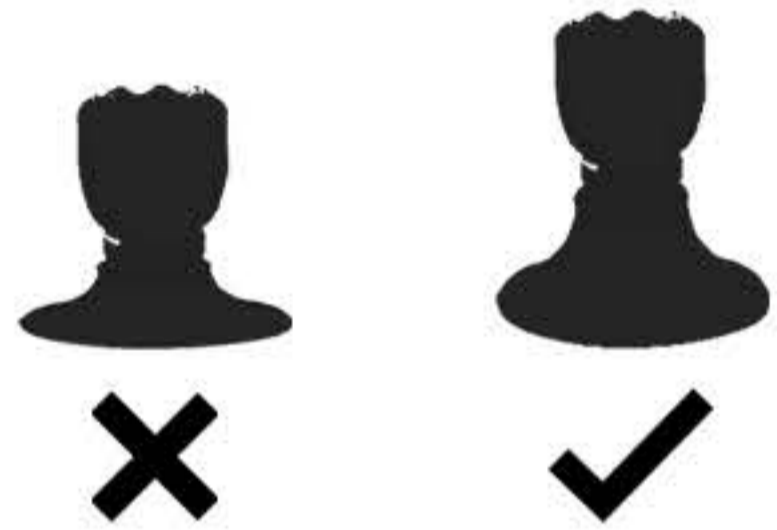
Manual de información



Si solo lees una cosa, **lee esto...**



Al usar CineSticks a niveles de resistencia más altos, es posible que su dron no se desplace en su lugar. Lo mejor es asegurarse de que los palos estén centrados antes de soltarlos.



Le recomendamos que reduzca la resistencia de los CineSticks cuando no estén en uso. Esto los mantendrá funcionando de manera constante.

## Calibración del control remoto:

Antes de encender su controlador, configure sus CineSticks en el nivel más bajo de resistencia. Si necesita realizar una calibración del controlador, use sus joysticks originales o retire las piezas de silicona. Los CineSticks están diseñados intencionalmente para que no se puedan mover al 100 % de la presión.

Cuando sus CineSticks están conectados, obligar a sus palos a moverse más del 80 % en cualquier dirección puede causar daños a sus palos o al controlador.



CineSticks son un tipo diferente de joystick, pero valen la diferencia...

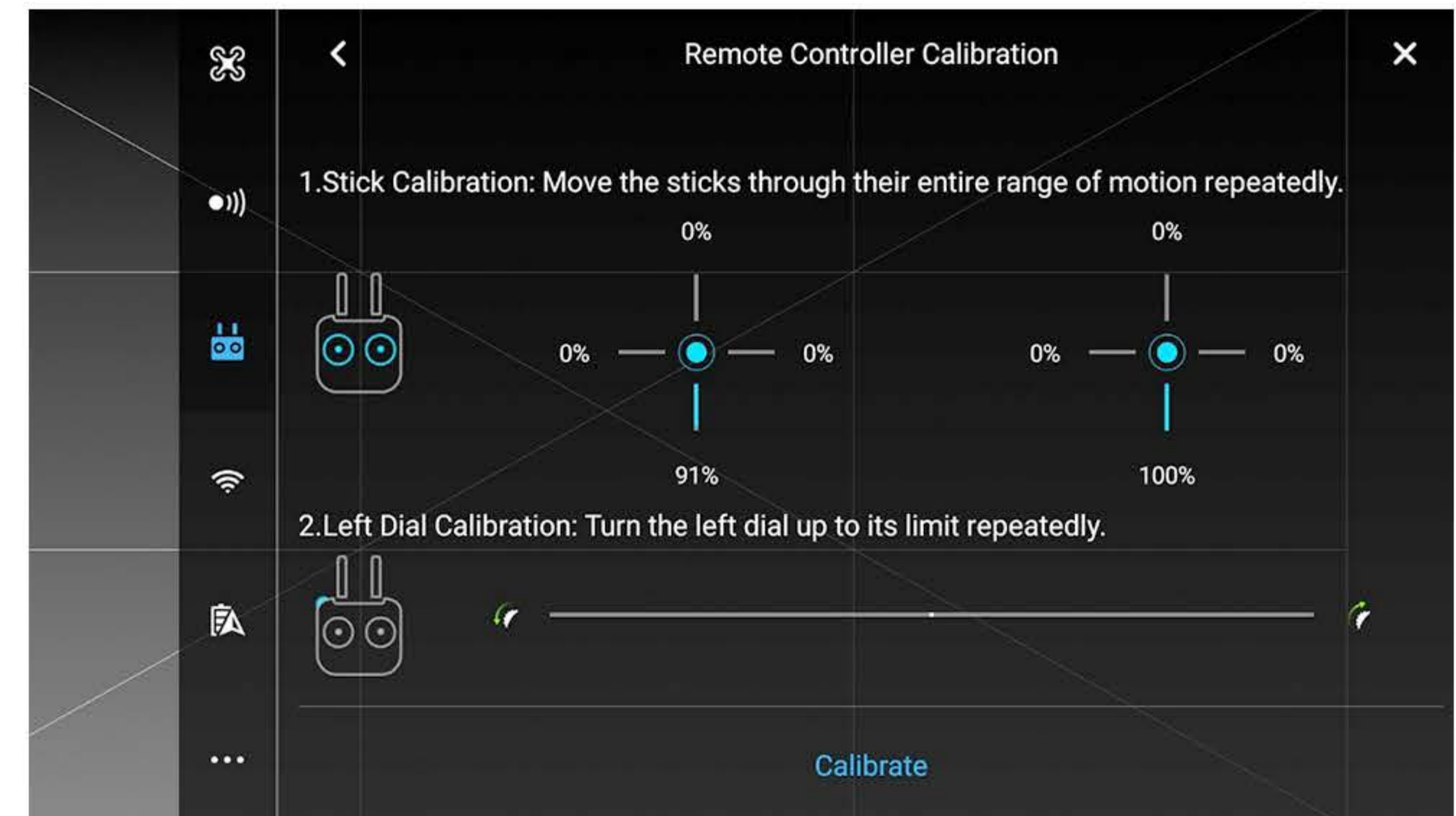
Los CineSticks no son joysticks normales. son específicamente destinado a permitirle lograr resultados más suaves en su vuelo.



Los CineSticks están diseñados intencionalmente para limitar la agilidad de su dron. Esto da como resultado un vuelo más suave y preciso, lo que le permite reflejar una apariencia **cinematográfica** en sus videos.



Entonces, dado que cambian fundamentalmente el proceso de vuelo, es mejor tener en cuenta las diferencias cuando se usan CineSticks en comparación con los joysticks normales...





## Colocación de los CineSticks.



Atornille las varillas de **metal roscadas** en su controlador.



Deslice las **bases de silicona** y agregue las tapas de aleación encima de la silicona.

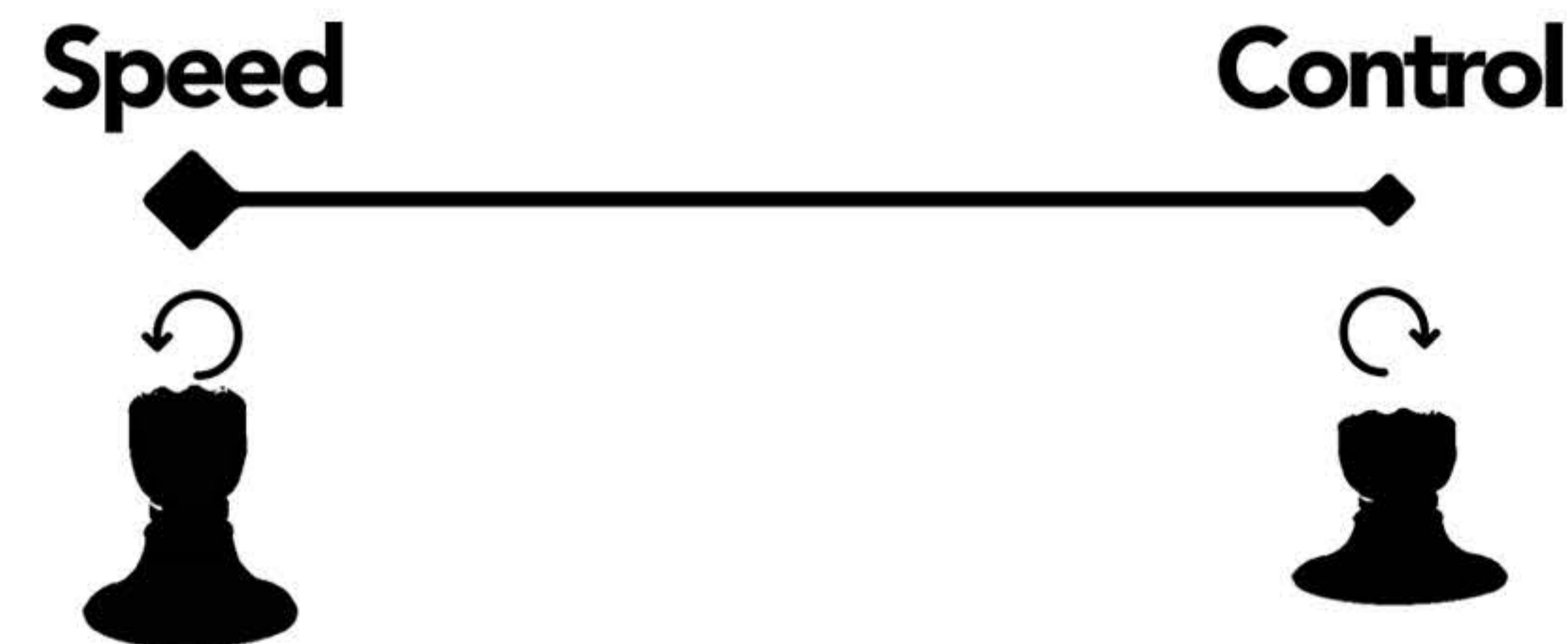


Atornille las perillas en las varillas roscadas hasta que queden sujetas.

## Usando los CineSticks

Una vez que sus CineSticks están conectados, puede encontrar el nivel de control que desea aumentando y disminuyendo la resistencia de los palos.

Para aumentar la resistencia, atornille las perillas en el sentido de las agujas del reloj. A medida que aumente la resistencia, encontrará que tiene más control sobre su dron y el movimiento será más lento.



Para disminuir la resistencia, pellizque la silicona y desenrosque las perillas. A medida que la resistencia disminuya, descubrirá que controlar su dron se volverá más sensible.

