

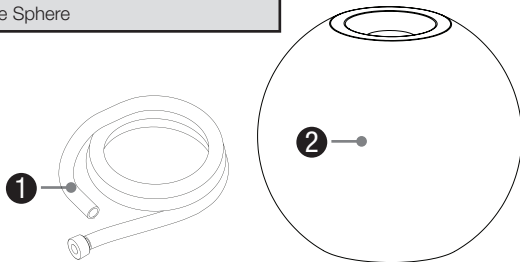


STACKED SLATE SPHERE

The Aquascape Stacked Slate Sphere makes it easy to add the relaxing sights and sounds of water to any location. The lightweight, durable fiber-resin composite construction is built to last and provides the look and beauty of real rock.

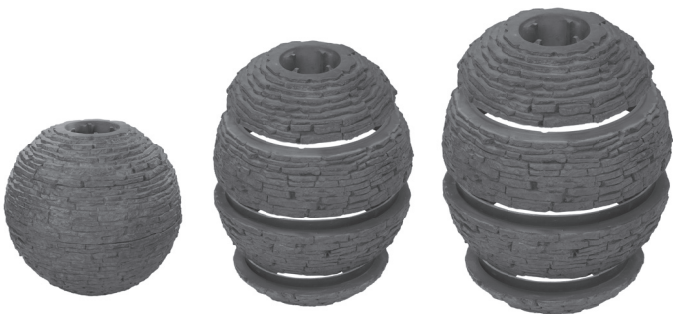


Contents - #78287, 78288, 78289	
No.	Description
1.	Silicone tubing with fountain fitting
2.	Stacked Slate Sphere



Assembly

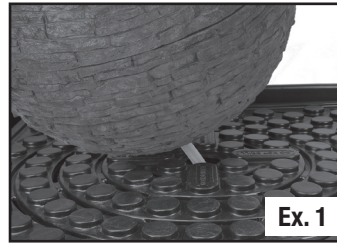
Medium and Large Stacked Slate Spheres come in multiple sections. Assemble the fountain by stacking the sections and locking them in place by twisting in a clockwise motion.



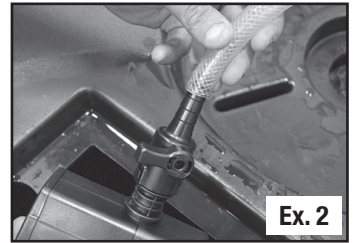
Small - #78287

Medium - #78288

Large - #78289



Ex. 1



Ex. 2



Ex. 3



Ex. 4

- Feed the included silicone water tubing down through the sphere and into the reservoir.
- Set the fountain on an appropriate basin or reservoir (Ex. 1).
- Ensure the fountain is level for proper water flow. Aquascape Fountain Shims (#78159) can be purchased separately for quick and easy leveling.
- Top the basin with decorative gravel or river rock. The rock will help to keep the sphere in place in windy conditions. If desired, gravel or small stones can be added to the inside of the sphere to further stabilize.
- Connect the pipe to the water pump (not included) and set the pump in the basin or reservoir (Ex. 2).
- Fill the basin or reservoir with water (Ex. 3).
- Plug pump into GFCI-protected power source and enjoy (Ex. 4).

RECOMMENDED WATER PUMP: Small - Ultra 550 (#91006), Medium - Ultra 1100 (#91008), Large - Ultra 2000 (#91010)

Maintenance and Winter Care

NOTE: This product is finished with an outdoor/exterior latex-based paint. Depending on product age and exposure to the outdoor elements, the paint may need to be touched-up over time. A color reference tile is included with these instructions to help match an exterior latex-based paint for touch ups (do not dispose of the tile).

WINTER CARE: While Aquascape fiber-resin fountains are designed to withstand freezing temperatures, steps such as covering the fountain can be taken to maximize the fountain life and finish.

Warranty Information

ONE YEAR WARRANTY

Aquascape warrants that the Stacked Slate Sphere will be free of manufacturing defects for one year from date of purchase. Proof of purchase required. Warranty does not cover damage resulting from negligent handling, misuse, or lack of reasonable maintenance or care. Fountains should only be operated in freshwater conditions without corrosive chemicals like chlorine or bromine. If upon Aquascape's inspection, the product shows evidence of a manufacturing defect, Aquascape's liability is limited, at Aquascape's option, to the repair of the defect, replacement of the defective product, or refund of the original purchase price. The warranty excludes costs of labor, removal of product, shipping and expenses related to the installation and re-installation of the product. All products that include plumbing (tubing, pumps, check valves) need to be properly drained and winterized otherwise warranty is null and void. No liability for loss or damage of any nature or kind, whether arising out of or from the use of the product, whether defective or not defective, is assumed by Aquascape, Inc. or its affiliates. Aquascape shall not be liable for any incidental, consequential or other damages arising under any theory of law whatsoever.



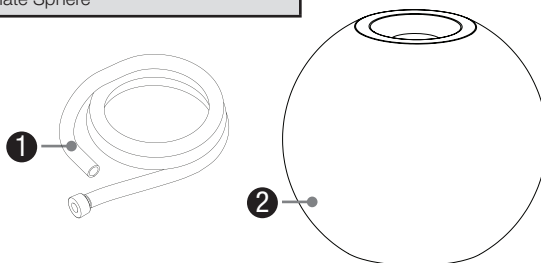


STACKED SLATE SPHERE

Aquascape Stacked Slate Sphere permet d'ajouter facilement les images et les sons relaxants de l'eau à n'importe quel endroit. La construction en composite de résine de fibre de verre légère et durable est conçue pour durer et offre l'apparence et la beauté de la vraie roche.

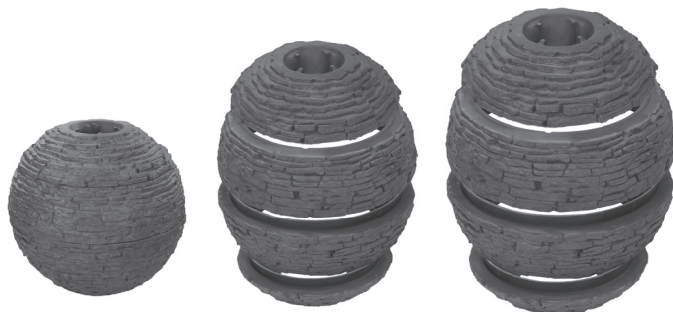


Contenu - #78287, 78288, 78289	
No.	La description
1.	Tube en silicone avec raccord pour fontaine
2.	Stacked Slate Sphere



Assemblé

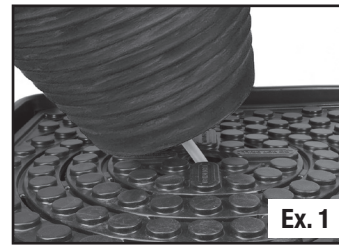
Stacked Slate Spheres sont disponibles en deux, trois ou quatre parties pour un transport facile. Assemblez la fontaine en empilant les sections et en les verrouillant en place en les tournant dans le sens des aiguilles d'une montre.



Small - #78287

Medium - #78288

Large - #78289



Ex. 1



Ex. 2



Ex. 3



Ex. 4

- Faites passer le tuyau d'eau en silicone inclus dans l'sphère et dans le réservoir.
- Placez la fontaine sur un bassin ou un réservoir approprié (Ex. 1).
- Assurez-vous que la fontaine est de niveau pour un débit d'eau adéquat. Les cales de fontaine Aquascape (# 78159) peuvent être achetées séparément pour une mise à niveau rapide et facile.
- Recouvrez le bassin de gravier décoratif ou de roche de rivière. Le rocher aidera à maintenir l'sphère en place dans des conditions venteuses. Si vous le souhaitez, du gravier ou de petites pierres peuvent être ajoutés à l'intérieur de l'urne pour la stabiliser davantage.
- Raccordez le tuyau à la pompe à eau (non incluse) et placez la pompe dans le bassin ou le réservoir (Ex. 2).
- Remplissez le bassin ou le réservoir d'eau (Ex. 3).
- Branchez la pompe sur sphère source d'alimentation protégée par GFCI et profitez-en (Ex. 4).

POMPE À EAU RECOMMANDÉE: Small - Ultra 550 (#91006), Medium - Ultra 1100 (#91008), Large - Ultra 2000 (#91010)

Entretien et soins hivernaux

REMARQUE: Ce produit est fini avec une peinture extérieure / extérieure à base de latex. Selon l'âge du produit et l'exposition aux éléments extérieurs, la peinture peut nécessiter des retouches au fil du temps. Un carreau de référence de couleur est inclus avec ces instructions pour aider à faire correspondre une peinture extérieure à base de latex pour les retouches (ne pas jeter le carreau).

SOINS D'HIVER: Alors que les fontaines en fibre-résine Aquascape sont conçues pour résister à des températures de congélation, des mesures telles que la couverture de la fontaine peuvent être prises pour maximiser la durée de vie et la finition de la fontaine.

Informations de garantie

GARANTIE UN AN

Aquascape garantit que l'urne en Stacked Slate Sphere exempte de défauts de fabrication pendant un an à compter de la date d'achat. Preuve d'achat requise. La garantie ne couvre pas les dommages résultant d'une manipulation négligente, d'une mauvaise utilisation ou d'un manque d'entretien ou de soins raisonnables. Les fontaines ne doivent être utilisées qu'en eau douce sans produits chimiques corrosifs comme le chlore ou le brome. Si lors de l'inspection d'Aquascape, le produit montre la preuve d'un défaut de fabrication, la responsabilité d'Aquascape est limitée, au choix d'Aquascape, à la réparation du défaut, au remplacement du produit défectueux ou au remboursement du prix d'achat d'origine. La garantie exclut les frais de main-d'œuvre, de retrait du produit, d'expédition et les dépenses liées à l'installation et à la réinstallation du produit. Tous les produits qui incluent la plomberie (tubes, pompes, clapets anti-retour) doivent être correctement drainés et hivernés, sinon la garantie est nulle et non avenue. Aucune responsabilité en cas de perte ou de dommage de quelque nature que ce soit, que ce soit résultant de ou de l'utilisation du produit, défectueux ou non, n'est assumée par Aquascape, Inc. ou ses filiales. Aquascape ne peut être tenu responsable des dommages accessoires, consécutifs ou autres découlant de quelque théorie du droit que ce soit.



facebook.com/aquascapeinc
youtube.com/aquascape4
pinterest.com/aquascapeinc