

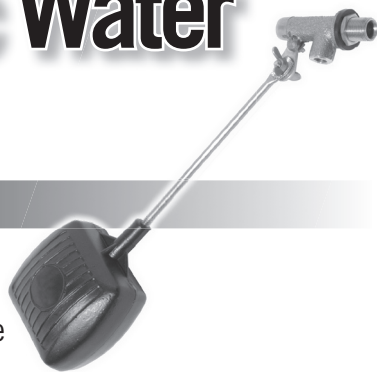


Automatic Water Fill Valve

Installation Instructions

PACKAGE INCLUDES:

- (1) Water Fill Valve
- (1) Stainless Steel Flex Hose
- (1) 1/2" Barbed Fitting
- (1) 1/2" MPT x slip
- (1) 1/2" FPT x slip
- (1) Hose Clamp
- Instructions for Use

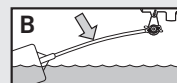
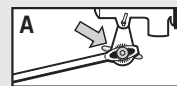


CARE AND MAINTENANCE

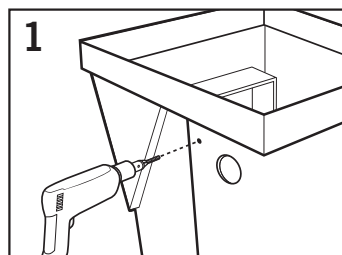
- The water fill valve requires no additional maintenance once it is set to the desired water level.
- Regular pond maintenance, such as removing debris from the skimmer bag will help the water fill valve operate accurately.
- Winter preparation – **The water fill valve will not operate during extended freezing temperatures.** Simply detach brass garden hose adaptor from water spigot. No additional steps need to be taken to clear water from the 1/2" poly-pipe.

ADJUSTING THE WATER FILL VALVE

- Initial positioning of fill valve arm can be made by loosening thumb screw & wing nut found on the axle of the fill valve arm and adjusting the angle of the arm. Note: Axle point on arm can be stripped if the thumb screw & wing nut are not loosened prior to adjustment (see diagram A to right).
- Final adjustments of the fill valve should be made **while the pump is operating** and the water in the pond is at the desired level.
- Final adjustments can be made by **simply bending the fill arm** until the fill valve shuts the water off at the desired level (see diagram B to right).

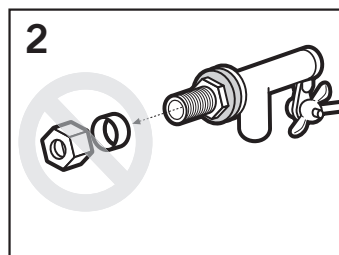


Installation

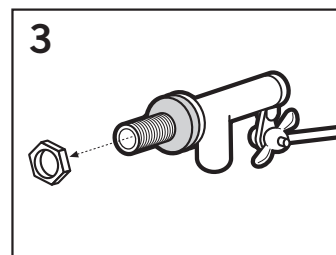


1 Drill a 1/2 inch hole, one inch below the ridge of skimmer. Exact location for the water fill valve will be different for each skimmer. Just be sure that the drill

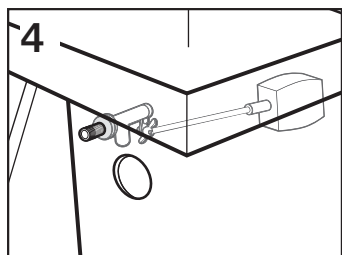
hole will be well above the final water level.



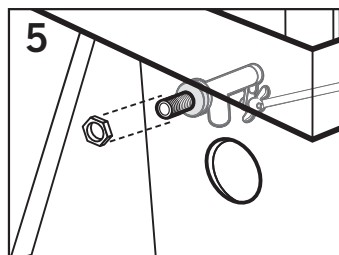
2 Remove brass compression nut and compression ring from threaded end of fill valve. **Discard these fittings.**



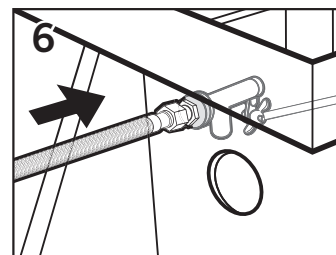
3 Remove brass hex nut, from threaded end of float valve, leaving only the rubber washer on the fill valve.



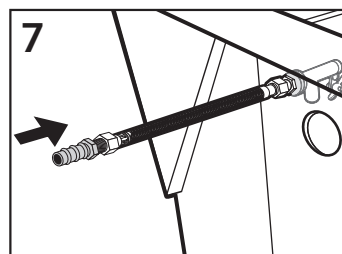
4 Insert threaded end of fill valve through the 1/2 inch hole drilled in the skimmer. Note: rubber washer must be located on the inside of the skimmer wall.



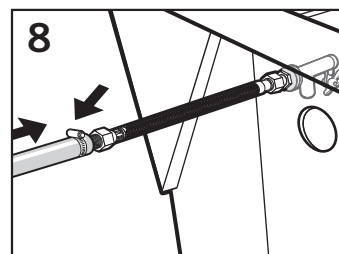
5 Tighten brass hex nut, securing the fill valve to the skimmer box.



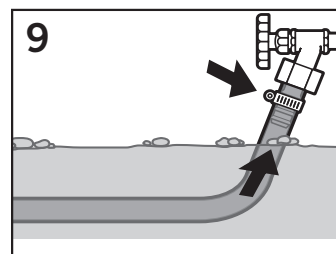
6 Thread the 1/2 inch braided stainless steel flex hose to the threaded end of the fill valve.



7 If using poly pipe, thread plastic barbed fitting to the other side of the braided stainless steel flex hose. If using pvc, use the mpt x slip.



8 Connect 1/2 inch irrigation line to barbed fitting and tighten with hose clamp provided in the water fill valve kit.



9 Trench 1/2 inch poly-pipe irrigation line to water spigot and connect using brass garden hose adaptor. The irrigation line can be buried a few inches below the surface of the soil.

Valve de remplissage d'eau automatique

Directives d'installation

L'EMBALLAGE COMPREND :

- (1) Valve de remplissage d'eau
- (1) Tuyau souple en acier inoxydable
- (1) Raccord cannelé de 1/2"
- (1) Raccord FPT x couissant de 1/2"
- (1) Raccord MPT x couissant de 1/2"
- (1) Collier de serrage
- Directives d'installation

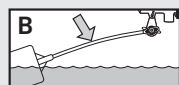
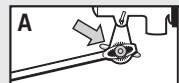


SOIN ET ENTRETIEN

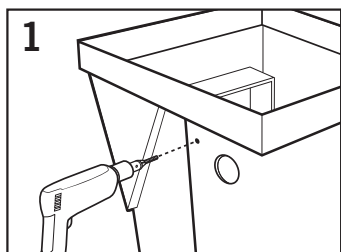
- La valve de remplissage n'exige aucun entretien après qu'elle soit réglée au niveau d'eau voulu.
- L'entretien régulier du bassin, comme l'enlèvement de débris du filet de l'écumoire aidera la valve de remplissage d'eau à fonctionner avec précision.
- Préparation pour l'hiver – **La valve de remplissage d'eau ne fonctionnera pas par températures de gel prolongé.** Il suffit de détacher l'adaptateur en laiton pour boyau d'arrosage du robinet d'eau. Aucune autre étape n'a besoin d'être prise afin d'éliminer l'eau du tuyau en poly de 1/2".

RÉGLAGE DE LA VALVE DE REMPLISSAGE D'EAU

- Le réglage initial peut être effectué en desserrant la vis moletée et l'écrou à oreilles qui se trouvent sur l'axe du bras de la valve de remplissage et en ajustant l'angle du bras. Remarque : Le joint de l'axe du bras peut être endommagé si la vis moletée et l'écrou à oreilles ne sont pas desserrés avant l'ajustement (voir le diagramme A, à droite).
- Le réglage final de la valve de remplissage doit être effectué **pendant que la pompe fonctionne** et que l'eau est au niveau voulu dans le bassin.
- Le réglage final peut être effectué **en courbant le bras de remplissage** jusqu'à ce que la valve de remplissage arrête l'arrivée d'eau au niveau voulu (voir le diagramme B, à droite).

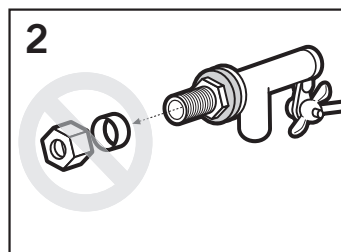


Installation

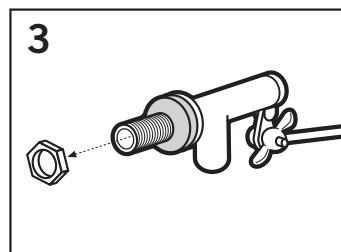


1 Percer un trou de 1/2" à un pouce sous le bord de l'écumoire. L'emplacement exact de la valve de remplissage d'eau sera différent pour

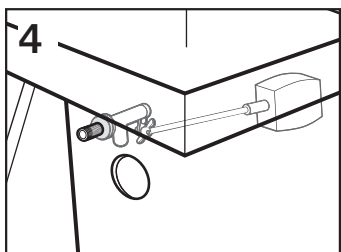
chaque écumoire. S'assurer que le trou percé sera bien au-dessus du niveau final de l'eau.



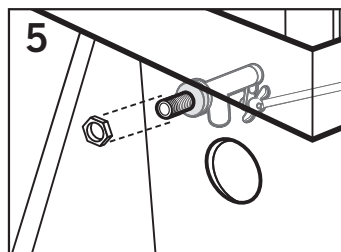
2 Enlever l'écrou à compression en laiton et la bague à compression de l'extrémité fileté de la valve de remplissage. **Jeter ces raccords.**



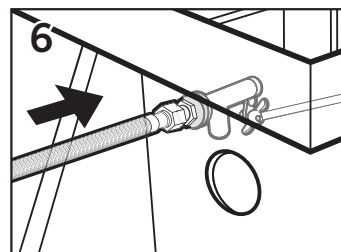
3 Enlever l'écrou hexagonal en laiton de l'extrémité fileté de la valve de remplissage, en ne laissant que la rondelle en caoutchouc sur la valve.



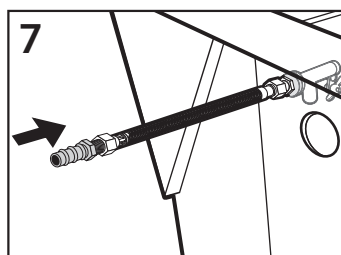
4 Insérer l'extrémité fileté de la valve de remplissage par le trou de 1/2" percé dans l'écumoire. Remarque : la rondelle en caoutchouc doit se trouver à l'intérieur de l'écumoire.



5 Serrer l'écrou hexagonal en laiton, pour maintenir la valve de remplissage sur la boîte de l'écumoire.

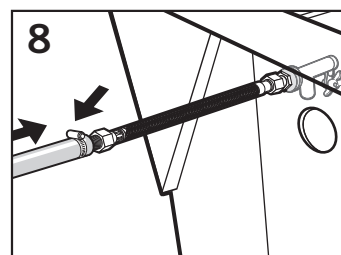


6 Visser le tuyau souple en acier inoxydable de 1/2" sur l'extrémité fileté de la valve de remplissage.

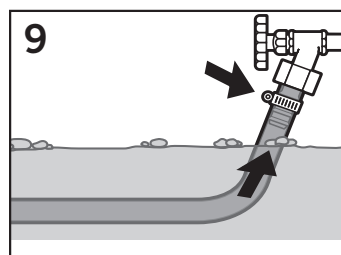


7 Lorsqu'un tuyau en poly est utilisé, visser le raccord cannelé à l'autre côté du tuyau souple en acier inoxydable. Si un tuyau PVC

est utilisé, utiliser le raccord MPT x couissant.



8 Raccorder la canalisation d'irrigation de 1/2" au raccord cannelé et serrer avec le collier de serrage fourni.



9 Effectuer une tranchée pour la canalisation d'irrigation de 1/2" raccordée au robinet d'eau et la connecter à l'aide d'un adaptateur pour boyau d'arrosage en laiton. La

canalisation d'irrigation peut être enterrée à quelques pouces sous la surface du sol.