

RGB + W LED light bar

PROSLK-4KRGB-40BK
Item: 22001

Important Safety information:

Please read these instructions carefully before attempting to install this product. It is advisable to keep these instructions in a safe place for further reference.

WARNING: These products may represent a possible shock or fire hazard if improperly installed or attached in any way. Products should be installed in accordance with these instructions, current electrical codes and/or the current National Electric Code (NEC). This unit must be grounded.

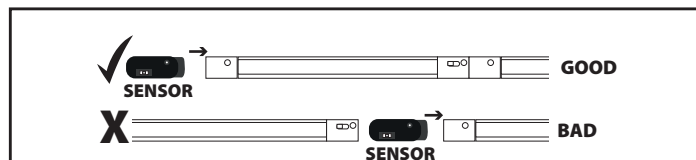
To avoid electrical shock, disconnect or disable power at the source prior to installation or maintenance. Always consult a qualified electrician

Preparation for installation:

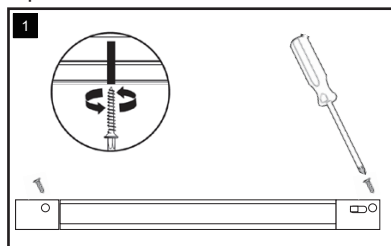
1. Disconnect electrical power before installing or servicing any part of this fixture
2. Place fixture on a clean flat surface.

Installation instructions:

Install the sensor on the units. **MUST BE INSTALLED ON THE FIRST UNIT. DO NOT PUT IN BETWEEN OTHERWISE THE SENSOR WILL NOT WORK.**

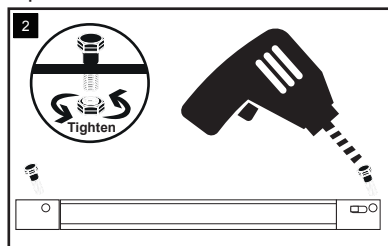


Option 1: Wood screw



Place fixture in the desired position and drive wood mounting screw securely. Complete the mounting by replacing the plastic cap on the hole.

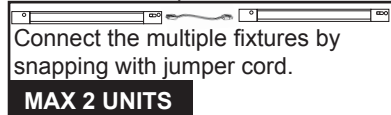
Option 2: Machine screw



Place fixture in the desired position. Install the screw, Tighten the screw with the nut.

Linkable instructions:

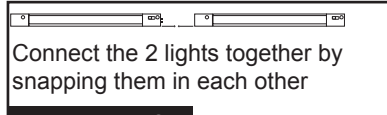
OPTION 1: Jumper cord



Connect the multiple fixtures by snapping with jumper cord.

MAX 2 UNITS

OPTION 2

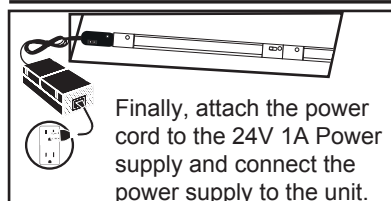


Connect the 2 lights together by snapping them in each other

MAX 2 UNITS

WARNING: Make sure the POWER is OFF and unplugged from the power source before connecting any additional fixtures. DO NOT use jumper cord as a means to turn fixtures on and off.

Final installation on the cabinet



Finally, attach the power cord to the 24V 1A Power supply and connect the power supply to the unit.

WARNING: DO NOT plug the power cord into the power supply before finishing the installation. Attach the power cord to the INPUT receptacle on one end of the fixture. The 2 receptacles are designed to only accept a specific plug.

Safety instructions:

1. The LED light is listed UL and intended for indoor use in dry locations only. Do not use in the vicinity of standing water or liquids. Do not submerge in water or liquids.
2. Do not use if there is any damage to the unit or to the power cords' insulation. Inspect periodically.
3. Do not route cords or units through walls, doors, windows or any similar part of a building structure.
4. Do not secure unit or its power cords with staples, nails, or any other sharp objects that may damage the cords.
5. Please read and understand these instructions before beginning installation.

Maintenance & Care:

1. Ensure that the power is disconnected prior to cleaning.
2. To keep the finish of this product, wipe over with soft cloth periodically.
3. Do not use harsh chemical solvent, it may discolor or damage the finish.

Remote control:

SPECIFICATIONS:

Working temperature: -20°C to 60°C

Supply voltage: DC 24V

Product Size: L 50mm x W 35mm x H 23mm

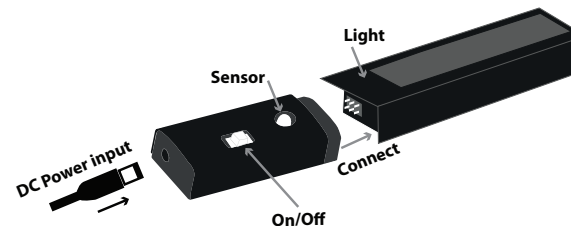
Net weight: 90g

Output: Four CMOS drain-open output

Max load: 2A*4CH

With its discrete control sections, the Remote Control can control RGB and White color groups independently. RGB color and brightness can be adjusted at the same time as adjusting the White brightness. Either group can be turned ON or OFF independently of the other group. Changing speed can be adjusted in 3/7 color fade mode, and both brightness and changing speed can be adjusted in color jump mode.

RGB remote control Sensor connection installation



A) Button On/Off Switch

B) Bright key. Use to increase or decrease the color brightness And it can slow down or accelerate the color change.

C) R,G,B,W : Choose Color. Red, Green, Blue, White.

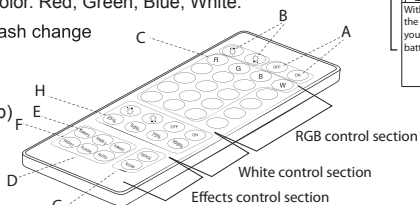
D) Flash key: 7 colors flash change

E) Jump key

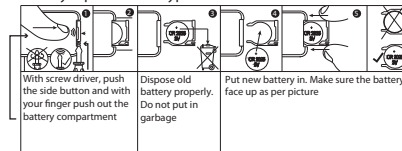
F) Fade key: Gradual change of 16 colors(loop)

G) Smooth key: Slow alternate color change only(R,G,B 3 colors)

H) Light intensity



Battery replacement: Type CR2025-3V



WARNING:

1. The input voltage of this controller should follow the specifications, other high voltage would most probably destroy it.
2. The 4 wires coming out of the controller cannot be incorrectly interconnected OR short circuit could occur.
3. Connect the wires of the controller and LED fittings as per instruction.

PROSLAT

www.proslat.com
Phone:(450) 691-2944

Mesure de sécurité

Veuillez lire attentivement ces instructions avant d'essayer d'installer ce produit. Il est conseillé de conserver ces instructions dans un endroit sûr pour référence ultérieure.

AVERTISSEMENT: Ces produits peuvent représenter un risque d'électrocution ou d'incendie s'ils sont mal installés ou attachés de quelque façon que ce soit. Les produits doivent être installés conformément à ces instructions, aux codes électriques en vigueur et / ou au code électrique national (NEC) en vigueur. Cette unité doit être mise à la terre.

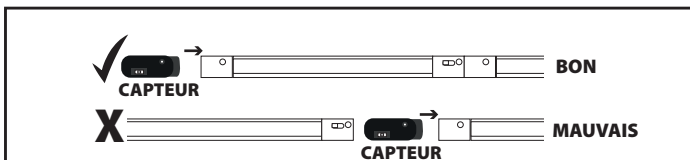
Pour éviter les décharges électriques, déconnectez ou désactivez l'alimentation à la source avant l'installation ou la maintenance. Toujours consulter un électricien qualifié

Préparation pour l'installation

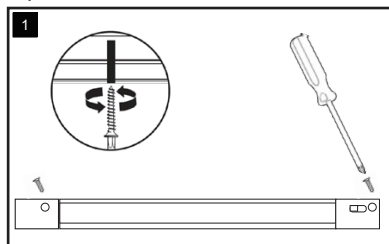
1. Débranchez l'alimentation électrique avant d'installer ou de réparer toute pièce de cet appareil
2. Placez le luminaire sur une surface plane et propre.

Installation:

Installez le capteur sur les unités. **DOIT ÊTRE INSTALLÉ SUR LA PREMIÈRE UNITÉ. NE PAS METTRE ENTRE LES UNITÉS, AUTREMENT, LE CAPTEUR NE FONCTIONNERA PAS.**

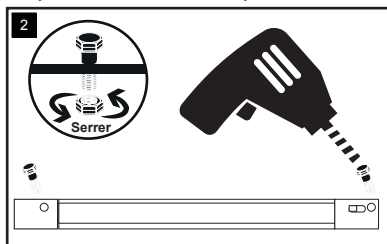


Option 1: Vis à bois



Placez le luminaire dans la position désirée et enfoncez solidement la vis de fixation à bois. Terminez le montage en replaçant le capuchon en plastique sur le trou.

Option 2: Vis Mécanique



Placez le luminaire dans la position désirée. Installez la vis et serrez avec l'écrou.

Relier les unités:

OPTION 1: Avec câble

Connectez les appareils avec un cordon de raccordement.

MAX 2 UNITÉS

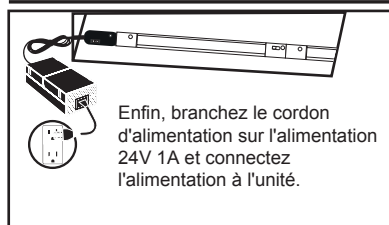
OPTION 2

Connectez les deux unités en les accrochant directement un avec l'autre.

MAX 2 UNITÉS

AVERTISSEMENT : Assurez-vous que l'alimentation est éteinte et débranchée de la source d'alimentation avant de brancher d'autres appareils. N'utilisez PAS le cordon de raccordement pour allumer ou éteindre les appareils.

Installation finale sous le cabinet



Enfin, branchez le cordon d'alimentation sur l'alimentation 24V 1A et connectez l'alimentation à l'unité.

AVERTISSEMENT : NE branchez PAS le cordon d'alimentation dans le bloc d'alimentation avant de terminer l'installation. Attachez le cordon d'alimentation à la prise « INPUT » à une extrémité de l'appareil. Les 2 prises sont conçues pour n'accepter qu'une prise spécifique.

Instructions de sécurité:

1. La lumière LED est répertoriée UL et destinée à une utilisation à intérieur uniquement dans des endroits secs. Ne pas utiliser à proximité d'eau stagnante ou de liquides. Ne pas plonger dans l'eau ou les liquides.
2. Ne l'utilisez pas s'il y a des dommages à l'appareil ou à l'isolation des cordons d'alimentation. Inspectez périodiquement.
3. Ne pas acheminer les cordons ou les unités à travers les murs, les portes, les fenêtres ou toute partie similaire à un structure de bâtiment.
4. Ne fixez pas l'appareil ou ses cordons d'alimentation avec des agrafes, des clous ou tout autre objet pointu pouvant endommager les cordons.
5. Veuillez lire et comprendre ces instructions avant de commencer l'installation.

Maintenance et entretien:

1. Assurez-vous que l'alimentation est déconnectée avant le nettoyage.
2. Pour conserver la finition de ce produit, essayez régulièrement avec un chiffon doux.
3. N'utilisez pas de solvant chimique agressif, cela pourrait décolorer ou endommager la finition.

TÉLÉCOMMANDE:

SPÉCIFICATIONS:

Température: -20°C à 60°C

Tension d'alimentation: DC 24V

Dimension du produit: L 50mm x W 35mm x H 23mm

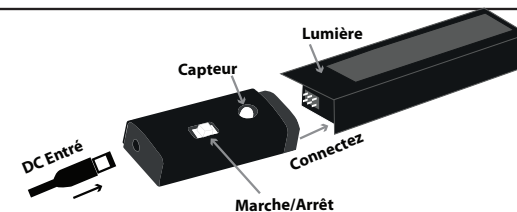
Poids net: 90g

Sortie: Pour CMOS sortie de drain ouvert

Capacité: 2A*4CH

Avec ses sections de contrôle discrètes, la télécommande peut contrôler les groupes de couleurs RVB et blanc indépendamment. La couleur et la luminosité RVB peuvent être réglées en même temps que le réglage de la luminosité du blanc. Les deux groupes peuvent être activés ou désactivés indépendamment de l'autre groupe. La vitesse de changement peut être ajustée en mode fondu de couleur 3/7, et la luminosité et la vitesse de changement peuvent être ajustées en mode saut de couleur.

Spécification de la connexion du capteur de télécommande RVB à la lumière.



A) Bouton MARCHE/ARRÊT

B) Intensité de la lumière. Peut augmenter ou diminuer la luminosité de la couleur et peut accélérer ou ralentir le changement de couleur.

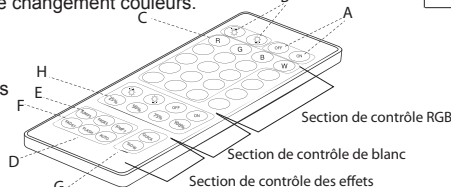
C) R,G,B,W : Choix de couleurs. Rouge, vert, bleu et blanc.

D) «Flash» : 7 modes de changement couleurs.

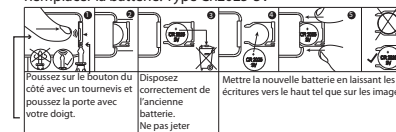
E) «Jump»

G) Adoucisseur : Ralenti l'alternance des couleurs seulement (3 couleurs R,G,B)

H) Intensité de la lumière



Remplacer la batterie: Type CR2025-3V



AVERTISSEMENT:

1. La tension d'entrée de ce contrôleur devrait suivre les spécifications, une autre haute tension le détruirait probablement.
2. Les 4 fils sortant du contrôleur ne peuvent pas être reliés de manière incorrecte OÙ un court-circuit peut se produire.
3. Raccorder les fils du contrôleur et les raccords à DEL conformément aux instructions.