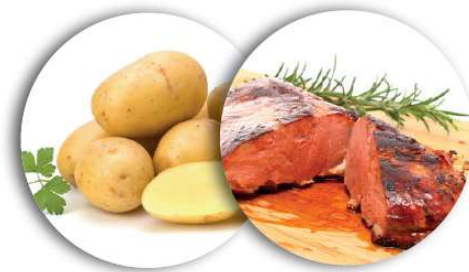


Chien Adulte



Canard – Pomme de Terre

RECETTE

Composition

Protéines de canard déshydratées (20%), protéines de dinde déshydratées (20%), flocons de pommes de terre séchés (20%), chicorée séchée (source naturelle de FOS et d'inuline), pommes séchées, farine de caroube, krill antarctique séché (source naturelle de EPA et DHA), graines de lin, épinards séchés, chlorhydrate de glucosamine, sulfate de chondroïtine, MSM (méthylsulfonylméthane), mélange d'extraits de plantes (Rosmarinus sp., Vitis sp., Curcuma sp., Citrus sp. Et Syzygium sp.)

Informations additionnelles :

Ingrédients d'origine animale >54%

Protéines provenant d'ingrédients d'origine animale >84%

Contenu total de glucosamine et chondroïtine : 2.000mg.

Dimensions

- Forme: ronde
- Couleur: brune
- Dimensions:
 - ø: 12-14 mm
 - H: 8 - 10 mm
- Forme et dimensions étudiées pour convenir idéalement à toutes les races



Aliments d'origine animale

>54%



photo non contractuelle

ANALYSE NUTRITIONNELLE (%)

Protéines brutes :	27,0
Graisses brutes :	16,0
Acide gras Omega-6 :	2,5
Acide gras Omega-3 :	0,4
Cendres brutes :	7,5
Fibres brutes :	3,5
Humidité :	9,0
Calcium (Ca) :	1,3
Phosphore (P) :	1,0

Additifs par kg

Vitamines

Vitamine A	15.000 UI
Vitamine D3	1.500 UI
Vitamine E	150 mg

Acides aminés

Taurine	1.500 mg
DL-méthionine:	150 mg

Antioxydants

Contient un ensemble naturel d'antioxydants (Rosmarinus sp., Vinis sp., Curcuma sp., Citrus sp. and Syzygium sp.)

Oligoéléments :

Fer (fer (II)sulfate (monohydrate))	100,0 mg
Cuivre (cuivre (II)sulfate (pentahydrate))	10,0 mg
Zinc (zinc (II)sulfate (monohydrate))	125,0 mg
Manganèse (manganèse (II) sulfate (monohydrate))	30,0 mg
Iode (calcium iodate)	1,5
Sélénium (sélénite de sodium)	0,2

Recommandation Journalière

Poids du chien	g/jour	g/jour
2 - 5 kg	39 g	78 g
5 - 10 kg	78 g	131 g
10 - 20 kg	131 g	221 g
20 - 30 kg	221 g	299 g
30 - 40 kg	299 g	371 g
40 - 50 kg	371 g	439 g
50 - 60 kg	439 g	504 g
60 - 80 kg	504 g	625 g

CONSERVATION

Garder au frais et au sec,

Aucun conservateur artificiel n'est ajouté, bien que certaines matières premières peuvent être stabilisées avec des agents de conservation artificiels

ENERGIE

Energie métabolisable

Valeur : 3.750 kcal/kg

RECOMMANDATIONS

Idéalement, répartir la ration en deux repas. Toujours veiller à donner les croquettes avec de l'eau fraîche.

