



**PROFILE  
DESIGN**



---

**HSF FACEPLATE**

VERSION 01-04-14-2020

## 简介

感谢您购买这款 Profile Design HSF 竖管面板。这些说明适用于 1/17 竖管和 HSF Aeria 水瓶。

在尝试安装此物件前，请仔细阅读本指示说明。正确的安装是符合 Profile Design 公司保修条款要求的必要条件。如果您不熟悉如何安装空气力学把手组或其附件，请登录 [www.profile-design.com](http://www.profile-design.com) 并使用 "dealer search" (经销商搜索) 或致电 Profile Design 客服电话 (号码: 888.800.5999)，以寻求当地 Profile Design 经销商的帮助。

**兼容性:** 该产品仅兼容向下方向的 Profile Design 1/17 竖管。

### 所需工具和材料:

- 3mm 六角扳手
- 4mm 六角扳手
- 4mm 六角头的转矩扳手
- 装配油膏，如 Finishline Fiber Grip™ (碳纤维止滑剂)
- 螺纹锁固剂，如 Loctite® Threadlocker Blue 242®

### 此竖管面板套件应包括:

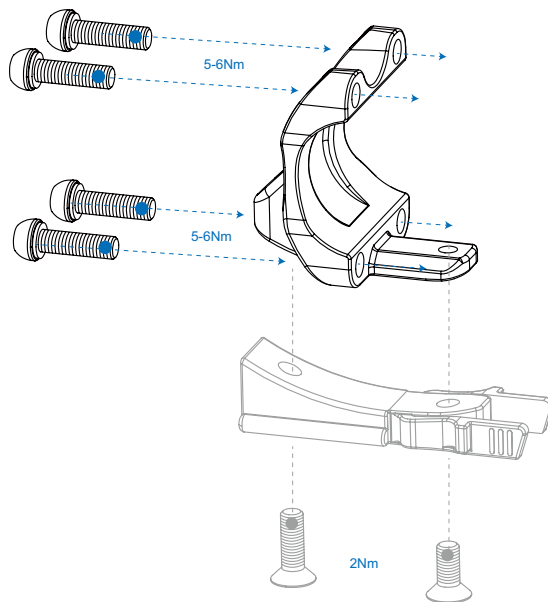
- 一 (1) 个立管前盖 (铝)
- 四 (4) M6x18 螺栓 (钢)

### 与此空气力学把手组兼容的可选附件

- Profile Design HSF Aeria 水瓶。
- 如果此竖管面板套件有任何物品缺失，请联系经销商。

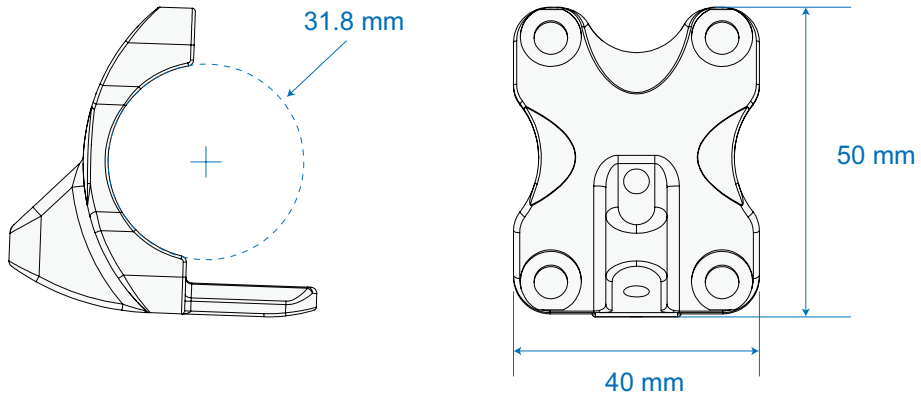
# 组件列表

需要数量	部件号	参考号	零件描述
1	323200	1	立管前盖 1/Seventeen HSF Aeria 立管前盖 黑色 黑LOGO
4		2	螺栓 - M5*18



参考号	定位	螺栓规格	扭矩
1	面板螺栓	M5*18	5-6Nm
2	HSF支架安装螺栓	M5*12 / 16	2Nm

# 部件图纸



## 安装说明

### 安装面板

#### 如果竖管已经安装在自行车上

1. 先测量并记录平把装配的角度。
  - 或使用标记笔在平把和竖管管体上画出对齐标记。
2. 从竖管管体卸下现有面板。
3. 在把夹具内面涂上装配油膏。
4. 使用 4mm 六角扳手将 HSF 竖管面板安装到竖管管体上以将螺栓完全拧紧。
5. 检查平把角度与原来角度相符。
6. 使用 4mm 六角钻头的扭矩扳手和 5Nm~6Nm 扭矩将螺栓紧固。
  - 如果使用非 Profile Design 平把，请检查平把制造商的最大扭矩规格。

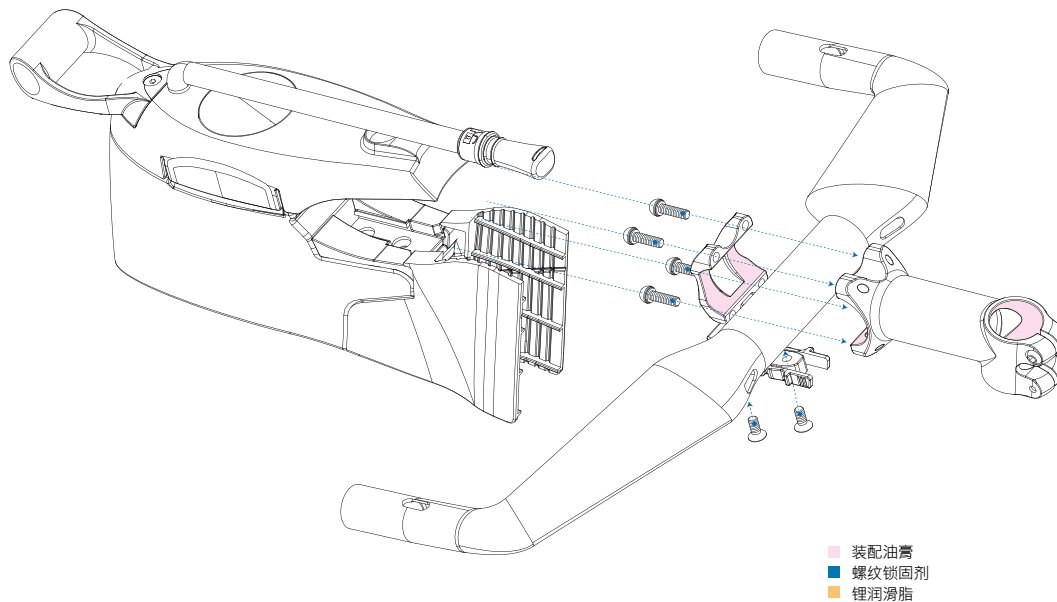
### 如果是全新安装

1. 将竖管安装到前叉舵管。
2. 安装螺栓，检查前叉和螺栓制造商的最大扭矩规格。
3. 对齐竖管，然后使用 4mm 六角扳手将 2 个后面螺栓完全拧紧。
4. 从竖管管体卸下现有面板。
5. 在把夹具内面涂上装配油膏。
6. 使用 4mm 六角扳手将 HSF 竖管面板安装到竖管管体上以均匀将螺栓完全拧紧。
7. 设定平把角度。
8. 使用 4mm 六角钻头的扭矩扳手和 5Nm~6Nm 扭矩将所有螺栓紧固。
  - 如果使用非 Profile Design 平把和前叉，请检查平把和前叉制造商的最大扭矩规格。

警告：过度拧紧夹具可能导致手把断裂和失效。

## 安装 HSF Aeria 装配架

9. 检查装配架螺栓已应用了螺纹锁剂胶条·如果没有·请涂上螺纹锁固胶水。
10. 使用 3mm 六角扳手安装装配架 – 夹针应位于装配架后面。
11. 用 3mm 六角头的转矩扳手拧紧螺栓。
12. 按照 HSF Aeria 的说明安装水瓶。



 **警告：**

- Profile Design 全球两年有限保修。
  - Profile Design LLC (经销商) 向原零售购买人 (“您”) 保证·享受本保修的 Profile Design 产品自原零售购买之日起两年内享有材料和工艺缺陷方面的免费服务。
- 有关此保修的详情、其排除条款和 / 或如何按照保修条款进行索赔·请致电 +1 310.747.0085 转 161 或访问 [www.profile-design.com/pages/warranty](http://www.profile-design.com/pages/warranty)



2677 El Presidio Street

Long Beach, CA 90810

Ph: 310-884-7756

[www.profile-design.com](http://www.profile-design.com)

© Profile Design LLC