



***PROFILE
DESIGN*** 

DRV/GMR HANDLEBAR

REVISION 01-12-18-2020

INTRODUCCIÓN

Gracias por comprar este Manillar de Profile Design. Estas instrucciones se aplican al manillar de aluminio DRV/GMR.

Lea estas instrucciones por completo antes de intentar instalar este artículo. Se requiere una instalación apropiada para cumplir con la política de garantía de Profile Design. Si no está familiarizado con la instalación de manillares o sus accesorios, solicite la asistencia de su distribuidor local de Profile Design iniciando sesión en www.profile-design.com y usando "Buscar distribuidor" o llamando al número de servicio al cliente de Profile Design p. # 888.800.5999.

Nota para los distribuidores: Si instala este producto para el consumidor, proporciónale este manual del propietario después de la instalación.

Herramientas y materiales necesarios:

- Compuesto de ensamblaje como Finishline Fiber Grip™

Su kit de Manillar debe incluir:

- Un (1) manillar (aluminio)

Componentes compatibles con este Manillar

- Cualquier Tallo de Profile Design
- Soportes Sonic, Neosonic, Supersonic

Si falta algo en el kit del manillar, comuníquese con su distribuidor.

Tenga en cuenta que las áreas roscadas han sido sometidas a tratamiento previo por Profile Design durante la producción con un compuesto bloqueador de roscas azul. Este compuesto especial es fácil de detectar en las roscas de todos los pernos provistos. Si no puede detectar este compuesto de bloqueo de roscas o si está reinstalando el perno, antes del montaje vuelva a aplicar un compuesto de bloqueo de roscas azul adecuado, disponible en Loctite® u de otra compañía.

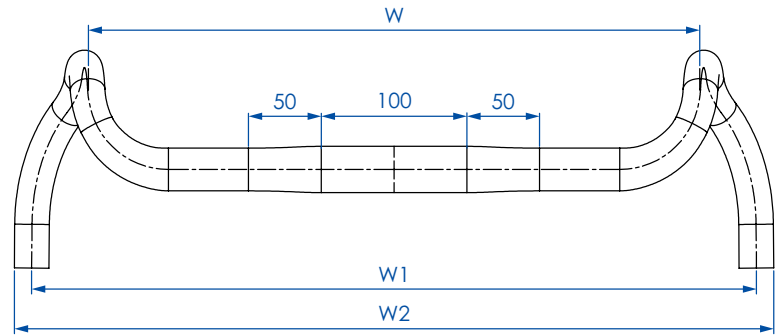
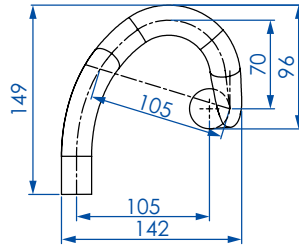
ADVERTENCIA: Revise periódicamente el Manillar para detectar daños, particularmente si presenta rasguños a través del revestimiento anodizado (partes de aluminio) o la capa transparente (partes de carbono) que podrían provocar la degradación y el debilitamiento del material base. Cambie las barras de descanso si advierte daños causados por el uso o por algún accidente.

ILUSTRACIONES DE LAS PIEZAS

SERIE DRV/GMR

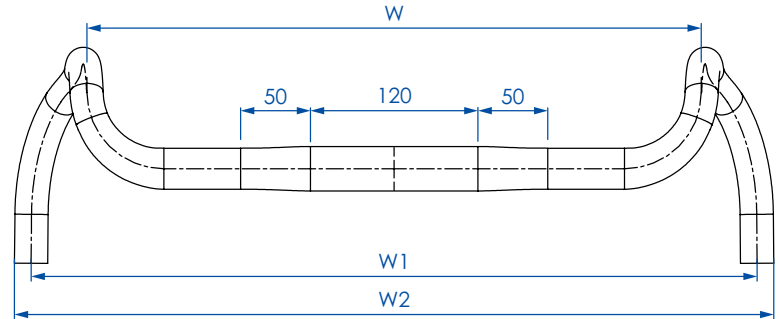
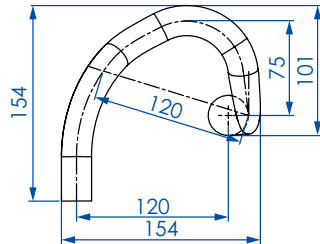
1/ZEROFIVE

W	W1	W2
360	438	461.8
380	458	481.8
400	478	501.8
420	498	521.8

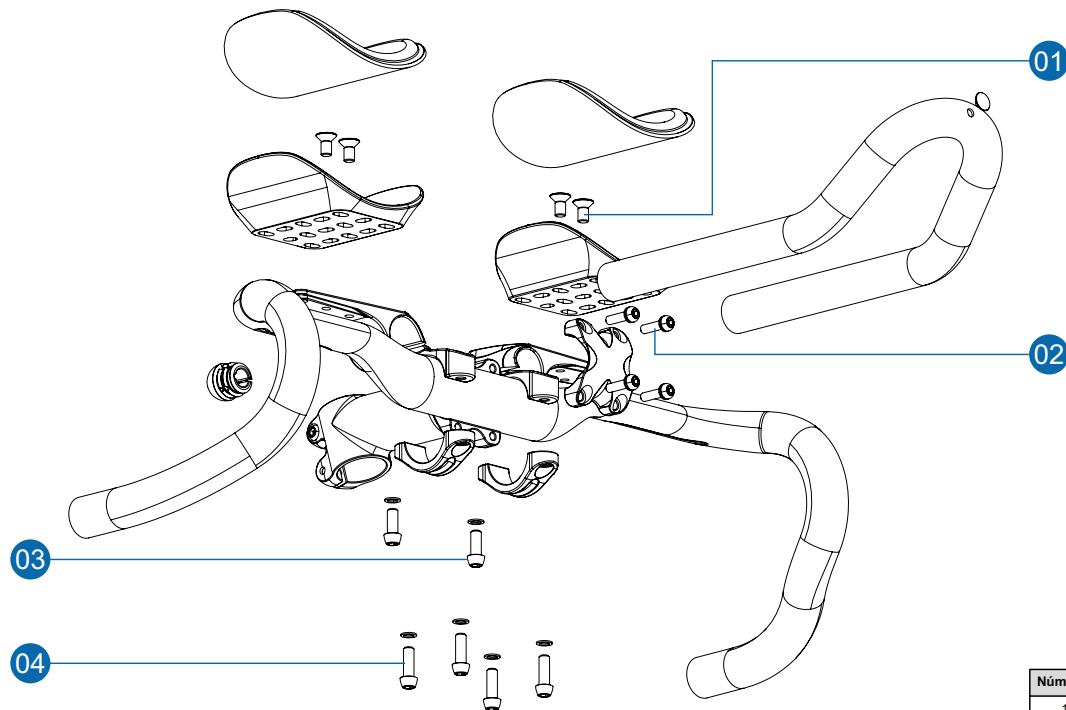


1/TWENTY

W	W1	W2
400	480.1	503.9
420	500.1	523.9
440	520.1	543.9



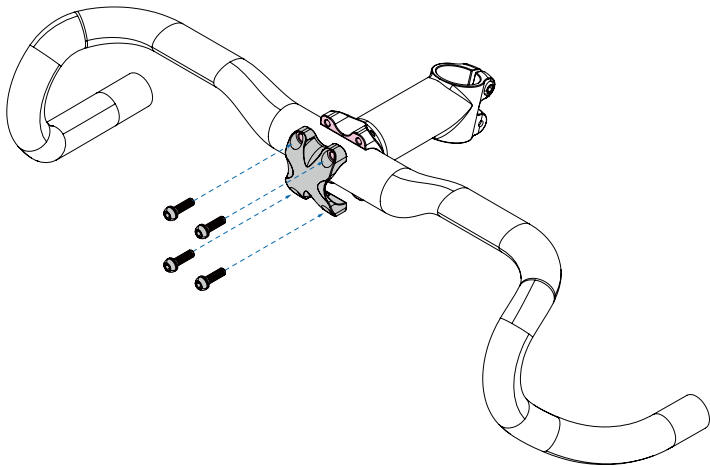
CONFIGURACIONES MÁX DE TORQUE



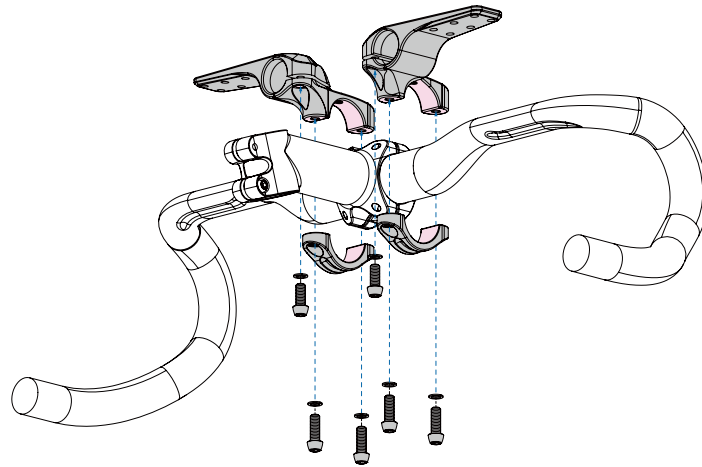
Núm. ref.	Ubicación	Par
1	Pernos del apoyabrazos	4.7Nm (42 inlbff)
2	Abrazadera de vástago	6Nm (53 inlbff)
3	Abrazadera de extensión	6Nm (53 inlbff)
4	Abrazadera de la manija	6Nm (53 inlbff)

INSTRUCCIONES DE INSTALACIÓN

1. Aplique una capa delgada de compuesto de montaje a las caras internas de la abrazadera de tallo.
2. Instale el tallo según las instrucciones de los fabricantes.
3. Apriete los tornillos del tallo según las especificaciones de los fabricantes, teniendo cuidado de no exceder los 6Nm (53in1bf).



1. Si estás usando barras de descanso con este manillar.
2. Aplique compuesto de montaje a las caras internas de la abrazadera del soporte de la barra de descanso.
3. Instale la barra de descanso según las instrucciones de los fabricantes.
4. Apriete los pernos del soporte de la barra de descanso según las especificaciones de los fabricantes, teniendo cuidado de no exceder los 6Nm (53in1bf).

**ADVERTENCIA:**

Apertando demasiado la abrazadera del manillar puede provocar grietas y posibles fallas en el manillar.

ADVERTENCIA

- Garantía limitada mundial de 2 años de Profile Design.
- Profile Design, LLC (distribuidor) otorga a al comprador minorista original ("usted") del producto Profile Design una garantía de (2) dos años a partir de la fecha de la compra minorista original para los materiales y mano de obra. Para obtener más información sobre esta garantía, sus exclusiones y sobre cómo realizar un reclamo dentro del período de garantía, comuníquese al +1 310.747.0085 (extensión 161) o visite www.profile-design.com/pages/warranty.



2677 El Presidio Street
Long Beach, CA 90810
Ph: 310-884-7756

www.profile-design.com

© Profile Design LLC