



**PROFILE
DESIGN** 

DRV/GMR HANDLEBAR

REVISION 01-12-18-2020

EINLEITUNG

Vielen Dank für den Kauf dieses Profile-Design-Lenkens. Die Anweisungen gelten für den DRV/GMR-Aluminiumlenker.

Bitte machen Sie sich gründlich mit dieser Anleitung vertraut, bevor Sie zur Installation übergehen. Zur Einhaltung der Profile-Design-Garantiebestimmungen ist eine ordnungsgemäße Installation erforderlich. Sofern Sie nicht mit der Installation von Lenkern und deren Zubehör vertraut sind, lassen Sie sich bitte von Ihrem örtlichen Profile-Design-Händler unterstützen. Dazu melden Sie sich bei www.profile-design.com an und nutzen die „Händlersuche“ oder wenden sich telefonisch an den Profile-Design-Kundendienst unter der Nummer 888.800.5999.

Hinweis an Händler: Wenn Sie dieses Produkt für einen Kunden installieren, geben Sie dem Kunden anschließend diese Anleitung mit.

Benötigte Werkzeuge und Materialien:

- Montagepaste, wie Finishline Fiber Grip™

In Ihrem Lenker-Set sollten die folgenden Gegenstände enthalten sein:

- Ein (1) Lenker (Aluminium)

Mit diesem Lenker kompatible Komponenten

- Beliebiger Profile-Design-Holm
- Sonic-, Neosonic-, Supersonic-Halterungen

Falls etwas aus dem Lenker-Set fehlen sollte, wenden Sie sich bitte an Ihren Händler.

Bitte beachten Sie, dass Gewindeteile von Profile Design während der Produktion mit einem speziellen blauen Gewindegewandungsmittel vorbehandelt wurden. Dieses spezielle Mittel kann leicht an den Gewinden aller bereitgestellten Schrauben erkannt werden. Falls Sie dieses Gewindegewandungsmittel nicht entdecken oder die Schraube erneut installieren, sollten Sie vor der Montage erneut ein geeignetes blaues Gewindegewandungsmittel von Loctite® oder einem anderen Hersteller auftragen.

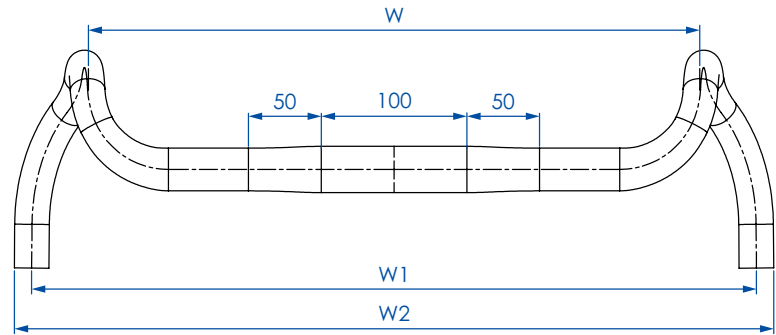
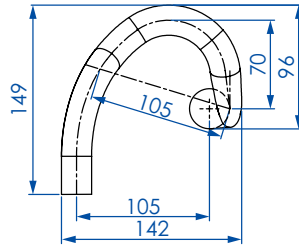
WARNUNG: Überprüfen Sie den Lenker regelmäßig auf Beschädigungen, insbesondere auf tiefe Kratzer in der Eloxierung (Aluminiumteile) oder transparenten Beschichtung (Carbon-Teile), da diese den Verschleiß begünstigen und das Basismaterial schwächen können. Tauschen Sie die AeroBar aus, falls Sie Schäden bemerken oder in einen Unfall verwickelt wurde.

TEILEZEICHNUNGEN

DRV/GMR-SERIE

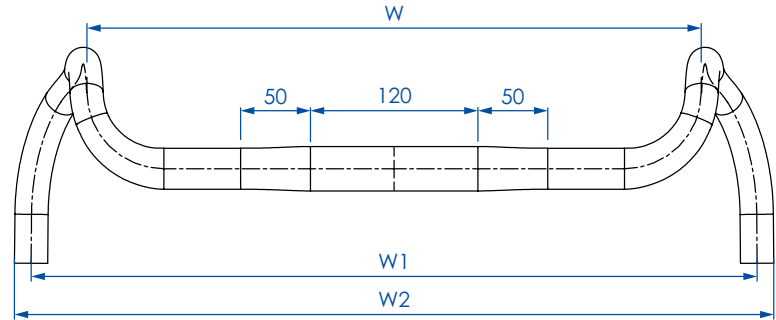
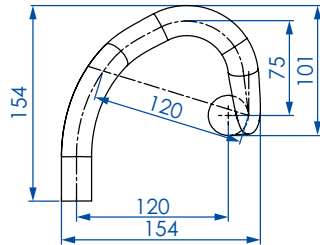
1/ZEROFIVE

W	W1	W2
360	438	461.8
380	458	481.8
400	478	501.8
420	498	521.8

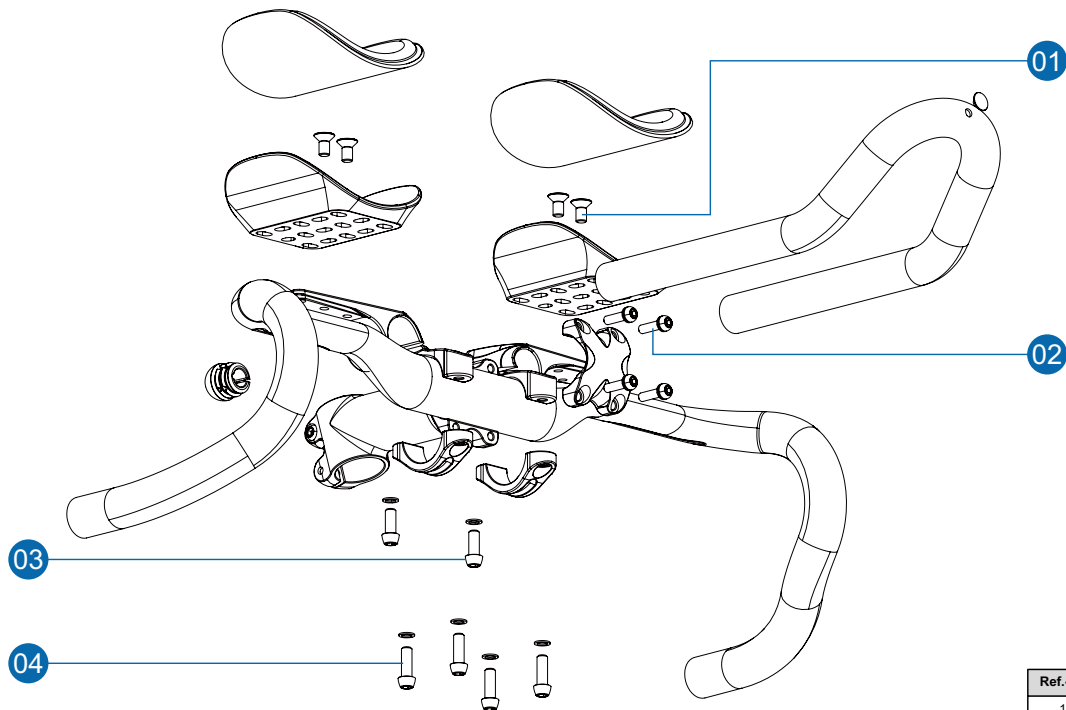


1/TWENTY

W	W1	W2
400	480.1	503.9
420	500.1	523.9
440	520.1	543.9



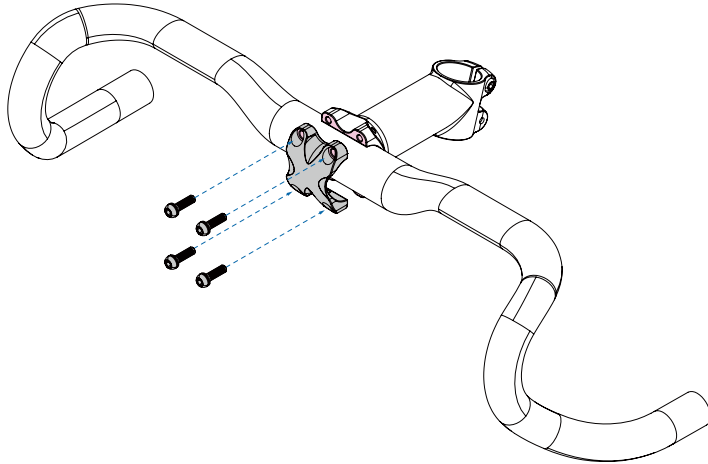
MAX. DREHMOMENTEINSTELLUNGEN



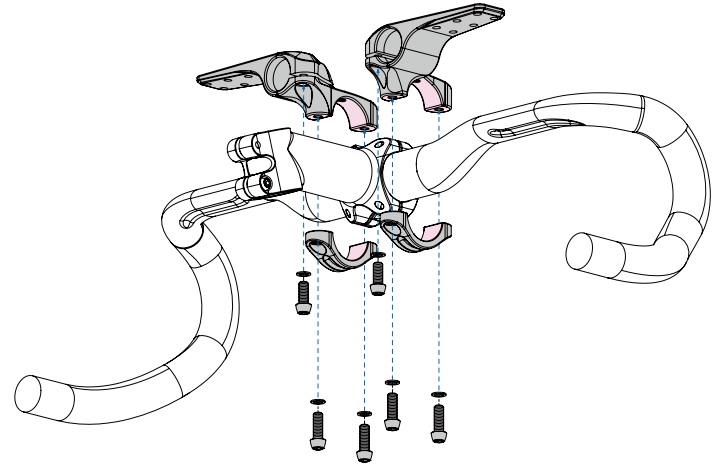
Ref.-Nr.	Position	Drehmoment
1	Armlenenschrauben	4.7Nm (42 inlbf)
2	Vorbauklemme	6Nm (53 inlbf)
3	Verlängerungsklemme	6Nm (53 inlbf)
4	Lenkerklemme	6Nm (53 inlbf)

INSTALLATIONSANLEITUNG

1. Tragen Sie eine dünne Schicht der Montagepaste auf die Innenflächen der Holmklemme auf.
2. Installieren Sie den Holm gemäß den Anweisungen des Herstellers.
3. Ziehen Sie die Schrauben des Holm entsprechend den Herstellerspezifikationen fest. Achten Sie darauf, 6 Nm nicht zu überschreiten.



1. Wenn Sie Aerobars mit diesem Lenker verwenden.
2. Tragen Sie eine dünne Schicht der Montagepaste auf die Innenflächen der Aerobar-Klemme auf.
3. Installieren Sie die Aerobar gemäß den Anweisungen des Herstellers.
4. Ziehen Sie die Schrauben der Aerobar entsprechend den Herstellerspezifikationen fest. Achten Sie darauf, 6 Nm nicht zu überschreiten.

**WARNUNG:**

Ziehen Sie die Lenkerklemme nicht zu fest an, andernfalls könnte sie brechen oder anderweitig beschädigt werden.

 **WARNUNG**

- Weltweit auf zwei Jahre beschränkte Profile Design-Gewährleistung.
- Profile Design, LLC (Vertriebshändler) garantiert dem ursprünglichen Käufer („Sie“), dass das Profile Design-Produkt, für das Sie diese Gewährleistung erhalten, über einen Zeitraum von (2) zwei Jahren ab dem ursprünglichen Kaufdatum keine Material- oder Verarbeitungsmängel aufweisen wird. Weitere Details zu dieser Gewährleistung, ihren Ausschlüssen und/oder ihrer Inanspruchnahme erhalten Sie telefonisch unter +1 310.747.0085, Durchwahl 161, oder bei einem Aufruf der Seite www.profile-design.com/pages/warranty



2677 El Presidio Street
Long Beach, CA 90810
Ph: 310-884-7756

www.profile-design.com

© Profile Design LLC