



***PROFILE
DESIGN*** 

DRV/GMR HANDLEBAR

REVISION 01-12-18-2020

INTRODUCTION

Merci d'avoir acheté ce guidon Profile Design. Ces instructions s'appliquent au guidon en aluminium DRV/GMR.

Veuillez lire attentivement ces instructions avant d'essayer d'installer cet élément. Une installation appropriée est exigée pour la conformité avec la politique de garantie Profile Design. Si vous n'êtes pas habitué à l'installation des guidons ou de leurs accessoires, veuillez demander l'assistance de votre revendeur local Profile Design en vous connectant au site Web www.profile-design.com et en utilisant « recherche de revendeur » ou en appelant le numéro du service clientèle de Profile Design au 888.800.5999.

Remarques pour les revendeurs: Si vous installez ce produit pour le client, veuillez lui fournir ce manuel d'utilisation après l'installation.

Outils et matériel requis:

- Composé d'assemblage tel que Finishline Fiber Grip™

Votre kit de guidon devrait contenir:

- Un (1) guidon (aluminium)

Composants compatibles avec ce guidon

- N'importe quelle barre de support Profile Design
- Les supports Sonic, Neosonic, Supersonic

Si un élément est manquant dans le kit de guidon, veuillez contacter votre revendeur.

Veillez noter que des zones filetées ont été pré-traitées par Profile Design pendant la production avec un composé frein-filet bleu spécial. Ce composé spécial est facile à détecter sur les filetages de tous les boulons fournis. Si vous ne pouvez pas détecter ce composé frein-filet ou si vous réinstallez le boulon, ré-appliquez un composé frein-filet bleu adapté disponible auprès de Loctite® ou d'un autre fournisseur avant assemblage.

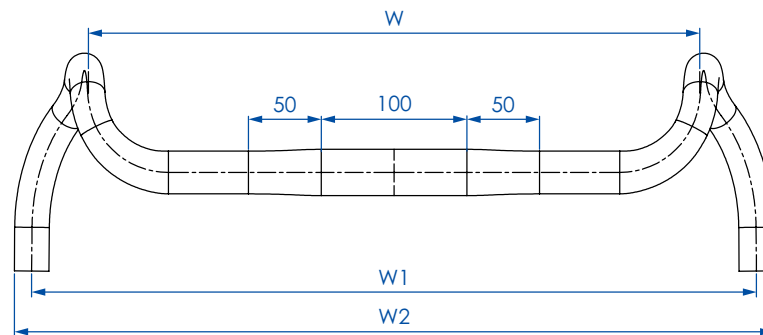
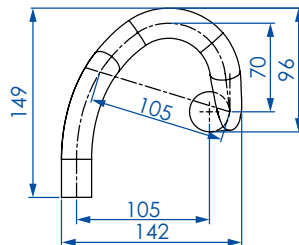
AVERTISSEMENT : Vérifiez régulièrement la présence de dommages sur le guidon, en particulier les rayures sur le revêtement anodisé (pièces en aluminium) ou le vernis (pièces en carbone) pouvant entraîner une dégradation et une fragilisation du matériau de base. Remplacez votre prolongateur de guidon si vous remarquez la présence d'un dommage dû à l'utilisation ou à un accident.

DESSIN DES PIÈCES

SÉRIE DRV/GMR

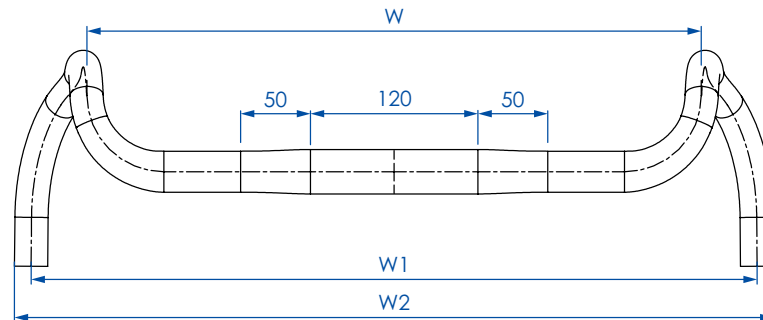
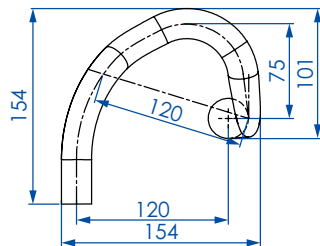
1/ZEROFIVE

W	W1	W2
360	438	461.8
380	458	481.8
400	478	501.8
420	498	521.8

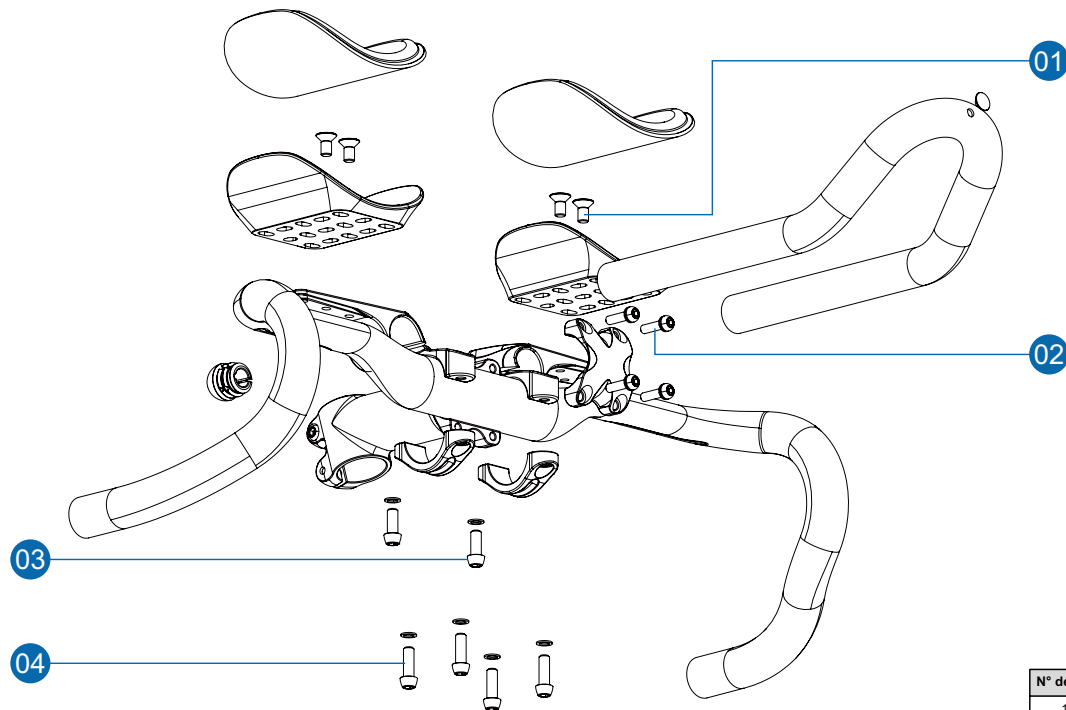


1/TWENTY

W	W1	W2
400	480.1	503.9
420	500.1	523.9
440	520.1	543.9



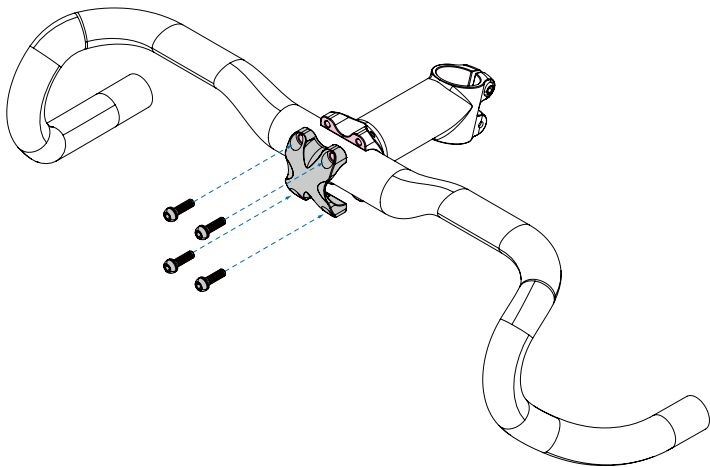
RÉGLAGES DU COUPLE MAXIMAL



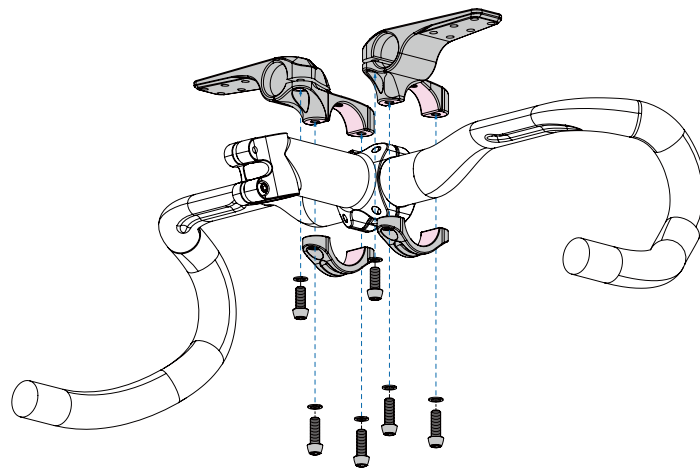
N° de réf.	Localisation	Couple
1	Boulons des repose-bras	4.7Nm (42 inlb/ft)
2	Collier de la tige	6Nm (53 inlb/ft)
3	Collier de l'extension	6Nm (53 inlb/ft)
4	Collier du guidon	6Nm (53 inlb/ft)

INSTRUCTIONS D'INSTALLATION

1. Appliquez une fine couche de composé d'assemblage sur les faces intérieures de la pince de la tige.
2. Installez la tige selon les instructions du fabricant.
3. Serrez les boulons de la tige selon les spécifications du fabricant, en veillant à ne pas dépasser 6Nm (53in1bf).



1. Si vous utilisez des prolongateurs de guidon avec ce guidon.
2. Appliquez une fine couche de composé d'assemblage sur les faces intérieures de la pince du support du prolongateur de guidon.
3. Installez le prolongateur de guidon selon les instructions du fabricant.
4. Serrez les boulons du support du prolongateur de guidon selon les spécifications du fabricant, en veillant à ne pas dépasser 6Nm (53in1bf).

**AVERTISSEMENT:**

Un serrage excessif du collier du guidon peut causer des dommages et une éventuelle défaillance du guidon.

AVERTISSEMENT

- Garantie limitée mondiale de deux ans Profile Design.
- Profile Design, LLC (distributeur) garantit à l'acheteur au détail initial ("vous") que le produit Profile Design pour lequel vous avez reçu cette garantie est exempt de tout vice de matériau et de fabrication pendant deux (2) ans à compter de la date d'achat au détail initiale. Pour plus de détails sur cette garantie, ses exclusions et / ou comment effectuer une réclamation dans le cadre de la garantie, veuillez appeler le +1 310.747.0085, poste 161 ou vous rendre sur www.profile-design.com/pages/warranty



2677 El Presidio Street
Long Beach, CA 90810
Ph: 310-884-7756

www.profile-design.com

© Profile Design LLC