



**PROFILE  
DESIGN** 

---

**AERIA ULTIMATE RACE BRACKET**

REVISION 01-12-11-2020

## 简介

感谢您购买这款 Profile Design 空气力学把手组束管座。这些说明适用于 Aeria Ultimate 标准和竞速束管座。

在尝试安装此物件前,请仔细阅读本指示说明。正确的安装是符合 Profile Design 公司保修条款要求的必要条件。如果您不熟悉如何安装空气力学把手组或其附件,请登录 [www.profile-design.com](http://www.profile-design.com) 并使用 "dealer search" (经销商搜索) 或致电 Profile Design 客服电话 (号码: 888.800.5999), 以寻求当地 Profile Design 经销商的帮助。

经销商须知: 如果您为普通用户安装此产品, 安装后请为其提供本用户手册。

## 所需工具和材料:

- 5mm 六角扳手
- 4mm 六角扳手
- 5mm 和 4mm 六角配件的转矩扳手
- 装配油膏, 如 Finishline Fiber Grip™ (碳纤维止滑剂)
- 油脂, 如 Finishline Premium Grease (润滑脂)
- 螺纹锁固剂, 如 Loctite® Threadlocker Blue 242®

## 此束管座套件应包括:

- 两 (2) 个空气力学把手组束管座, 附楔形夹具系统和螺栓竖管 (铝材)

## 与此束管座兼容的可选附件

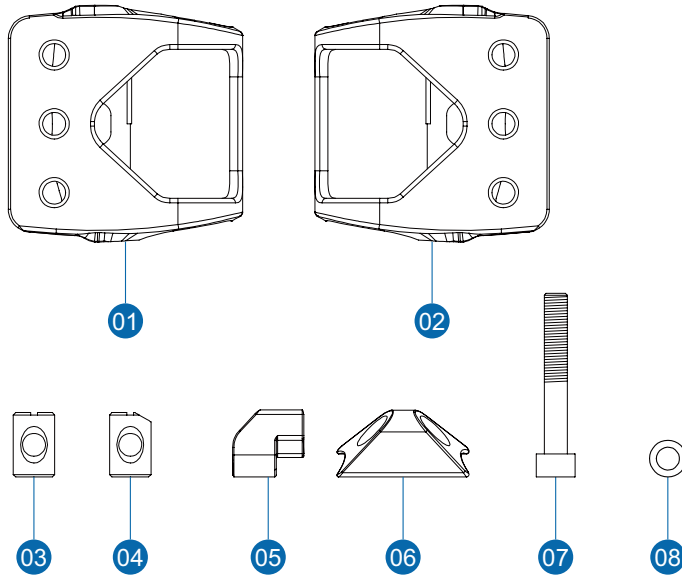
- 任何 Profile Design 副把手
- 任何 Profile Design 扶手

如果此束管座套件有任何物品缺失, 请联系经销商。

请注意, 在生产过程中 Profile Design 已使用特制的蓝色防松螺纹油对螺纹区域进行过预处理。这种特制油膏很容易在所提供的所有螺栓的螺纹上检测到。如果您无法检测到此防松螺纹油, 或您正在重新安装螺栓, 则在装配前请重新涂覆 Loctite® 或其他公司生产的适用防松螺纹油。

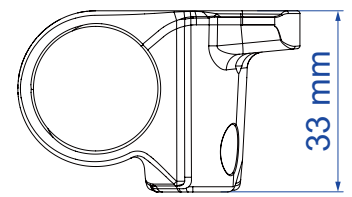
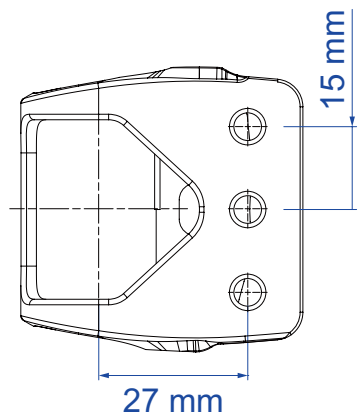
**警告:** 定期检查束管座是否损坏, 特别是电镀涂层是否有划痕, 这可能会导致氧化, 削弱铝材品质。如果发现任何因使用或事故而造成的损坏, 请更换束管座。

## 组件列表

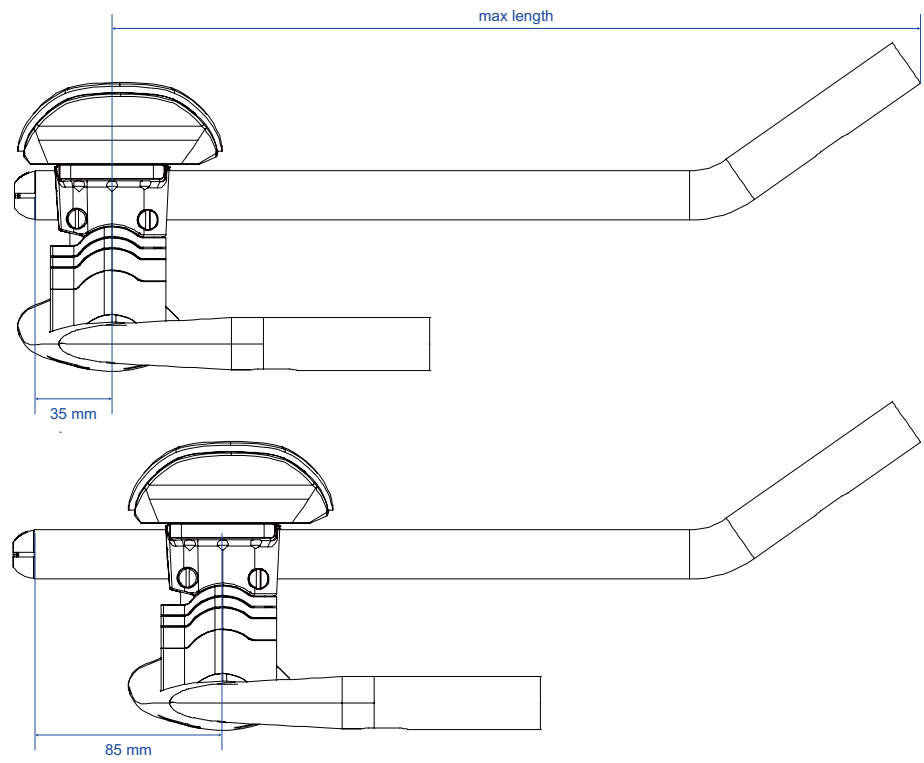


需求数量	部件号	参考号	零件描述
1	189382	1	束管座 - Aeria Ult Race 顶部束管座 DM 合金阳极氧化黑色 L(带装配指示器标记)
2	189383	2	束管座 - Aeria Ult Race 顶部束管座 DM 合金阳极氧化黑色 R(带装配指示器标记)
2	274461	3	立管 - Aeria 束管座, 带插槽, 黑色
2	274462	4	立管 - Aeria 束管座, 带插槽和斜面, 黑色
2	274452	5	小楔件 - J5 内部
2	274454	6	楔件小型 - Aeria Ult 内置
2	313585	7	螺栓 - M5*35SHB 黑色, 带尼龙自锁
2	275565	8	垫片 - M5 银色 (ACRMI)

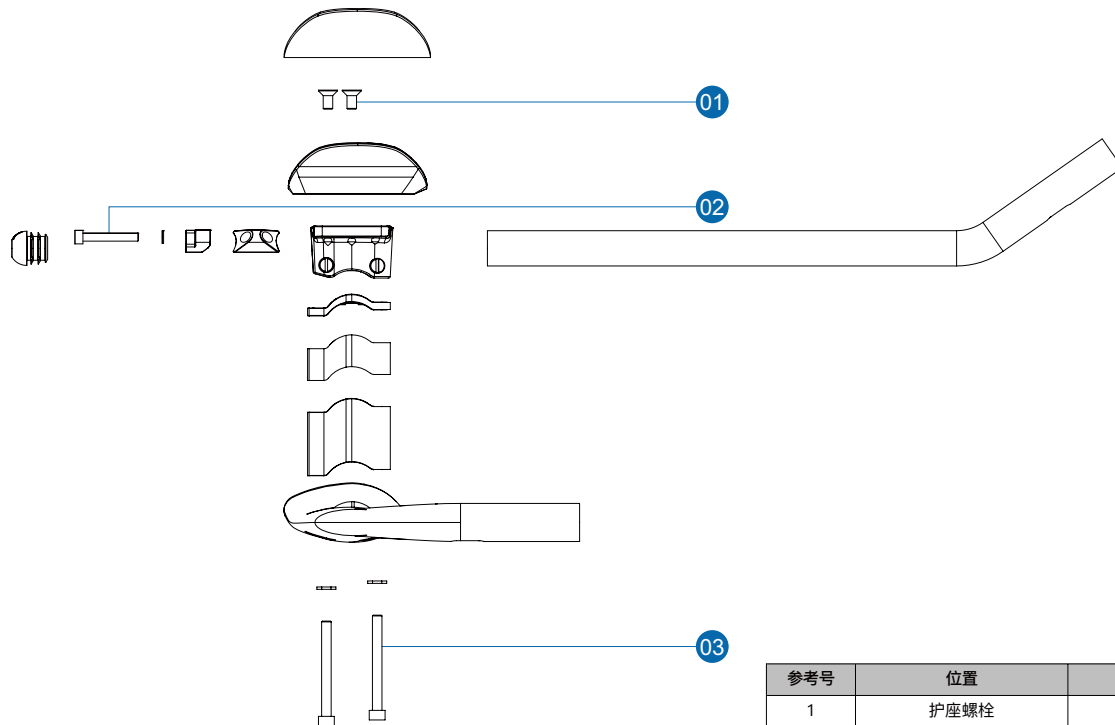
# 部件图纸



# 产品特定设置限制

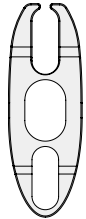


## 扭矩设置

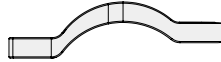


参考号	位置	螺栓规格	扭矩
1	护座螺栓	M6x12mm CS	4.7Nm (42 inlbf)
2	副把手夹具	M5x35mm	5Nm (44 inlbf)
3	束管座夹具	M6x20mm-90mm	6Nm (53 inlbf)

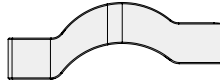
# 螺栓长度



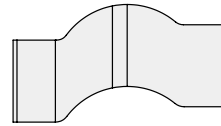
增高垫片



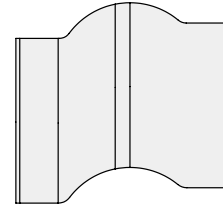
高度：5mm



高度：10 mm

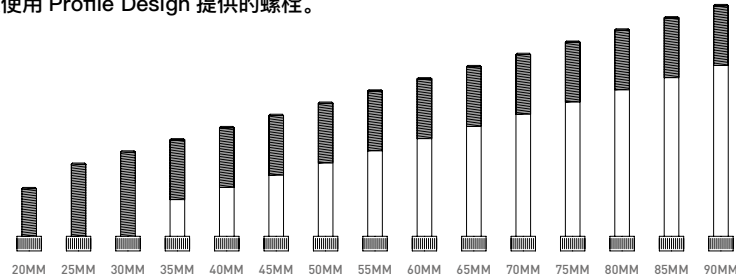


高度：20 mm



高度：40 mm

▲ 仅使用 Profile Design 提供的螺栓。

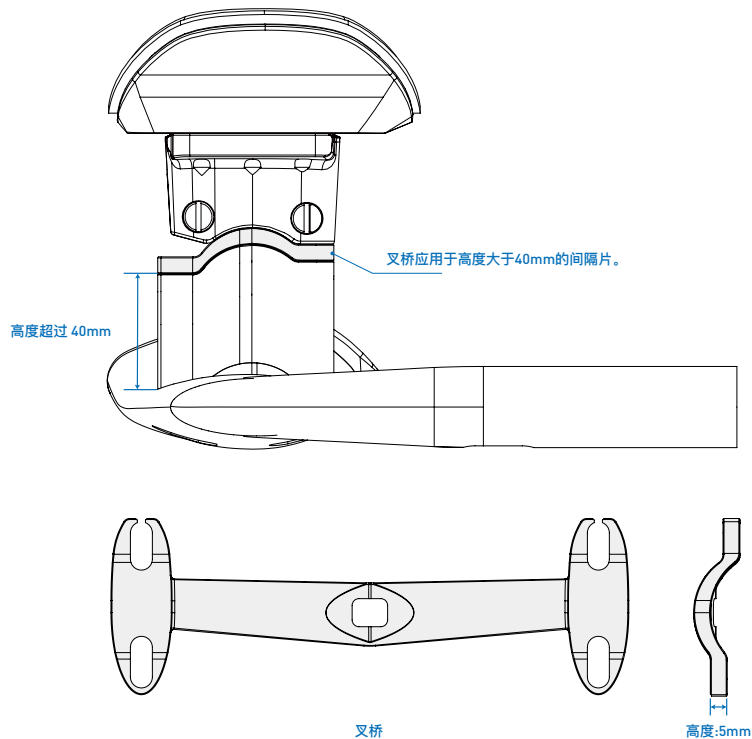


增高垫片 (mm)	0	5	10	15	20	25	30	35	40	45	50	55	60	65	70	75	80
螺栓 (mm)	20	25	30	35	40	45	50	55	60	65	70	75	80	85	90	Non	Non



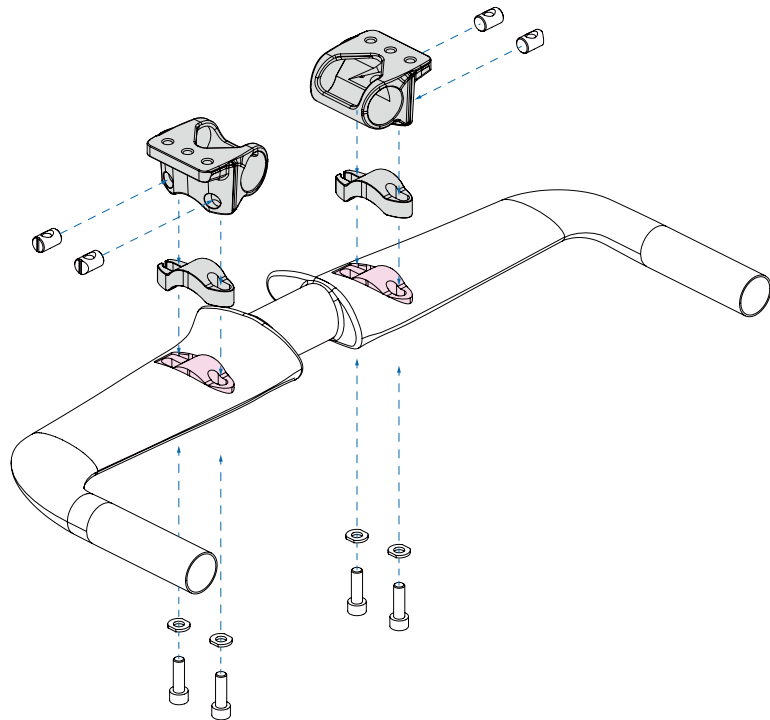
## 螺栓长度

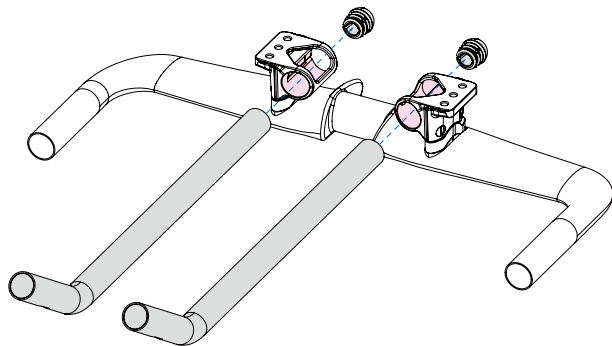
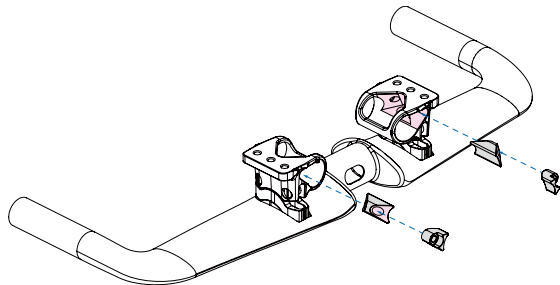
空气力学把手组支架		增高垫片高度 (mm)	所用增高垫片	螺栓长度 (mm)
Ergo / Race 10mm	Ergo / Race 5mm			
55	50	0	0	20
60	55	5	5	25
65	60	10	10	30
70	65	15	5, 10	35
75	70	20	20	40
80	75	25	5, 20	45
85	80	30	10, 20	50
90	85	35	5, 10, 20	55
95	90	40	40	60
100	95	45	40, 叉桥	65
105	100	50	5, 40, 叉桥	70
110	105	55	10, 40, 叉桥	75
115	110	60	5, 10, 40, 叉桥	80
120	115	65	20, 40, 叉桥	85
125	120	70	5, 20, 40, 叉桥	90



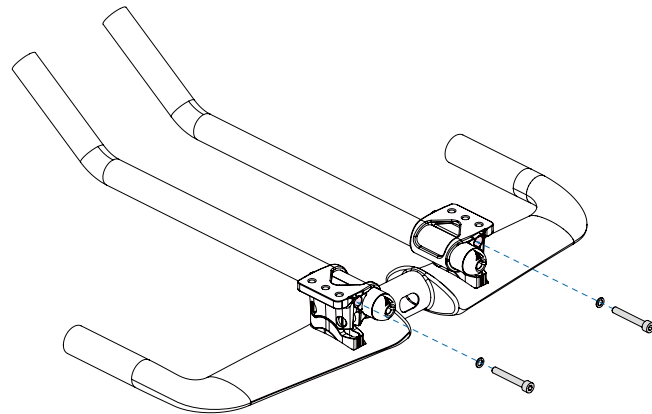
## 安装说明

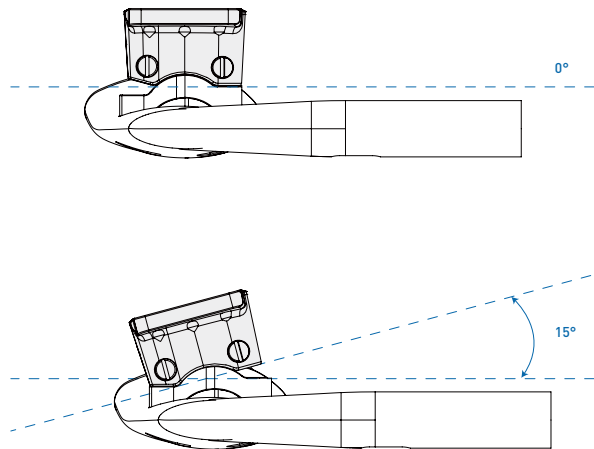
1. 装配束管座和增高垫片。
  - a. 装配技巧 — 通常从束管座前面的螺栓开始安装会更便捷。
  - b. 利用（空气力学把手组束管座中）螺纹竖管侧面的定位槽来帮助对准螺栓安装的竖管。
2. 拧紧螺栓，直至空气力学把手组束管座扣紧，然后对另一面重复相同步骤。
3. 将副把手重新安装到指定位置，并使用 5mm 六角扳手拧紧 M3 副把手固定螺栓，以使其紧贴固定。





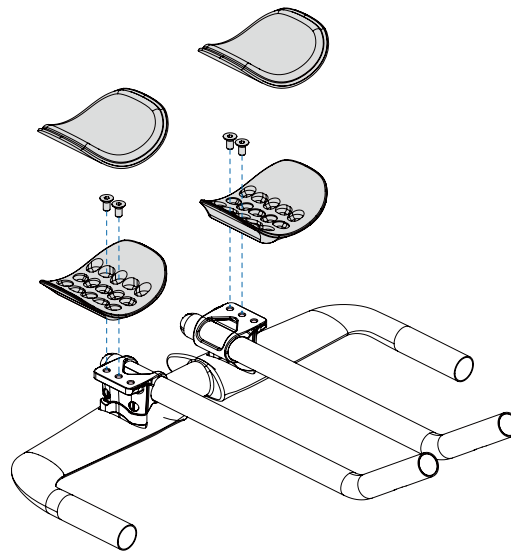
4. 根据移位器制造商的说明书安装移位器。在安装移位器前，我们建议在副把手内部涂抹以薄层装配油膏。
5. 根据移位器制造商的说明书安装电缆。
6. 检查托架和伸展件安装情况，然后使用 5mm 配件的转矩扳手用 6Nm 拧紧空气学把手组束管座夹具。
7. 然后使用 4mm 配件的转矩扳手用 5Nm 拧紧伸展件夹具。





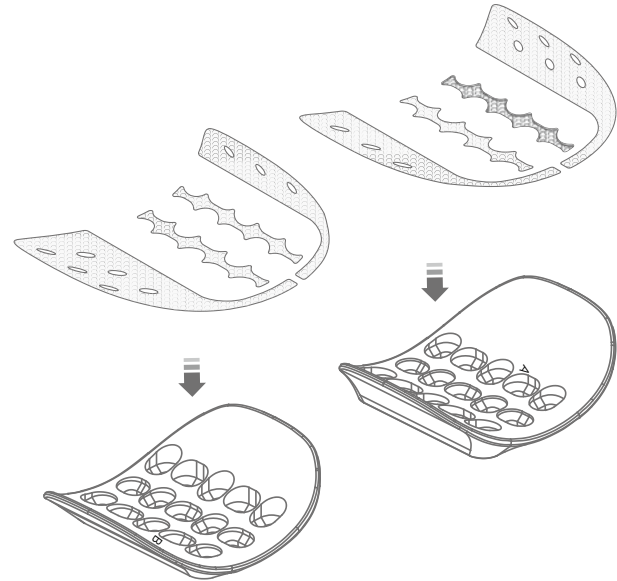
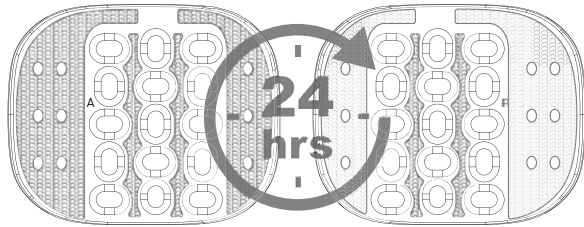
**警告：**  
使用对于增高垫片和束管座过长的螺栓会妨碍正确安装。  
螺栓过短可能会导致使用中出现故障。

8. 使用 M6x12mm 埋头螺栓将扶手固定到托架上，注意扶手采用了偏置设计，因此请小心确保每侧的定位方式相同。
9. 在螺栓表面涂上薄薄一层润滑油作为保护层，以防止汗液的侵蚀。
10. 小心地将垫子放到卡钩和护座的环贴背衬上，按压 30 秒以使其粘贴牢固。对另一护座重复相同步骤。注意，这些型号扶手上的垫子是对称的，因此，无论垫子贴到哪边都没有问题。

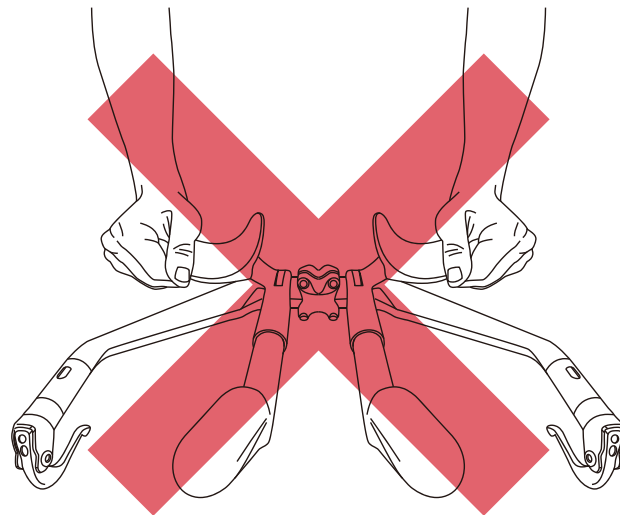
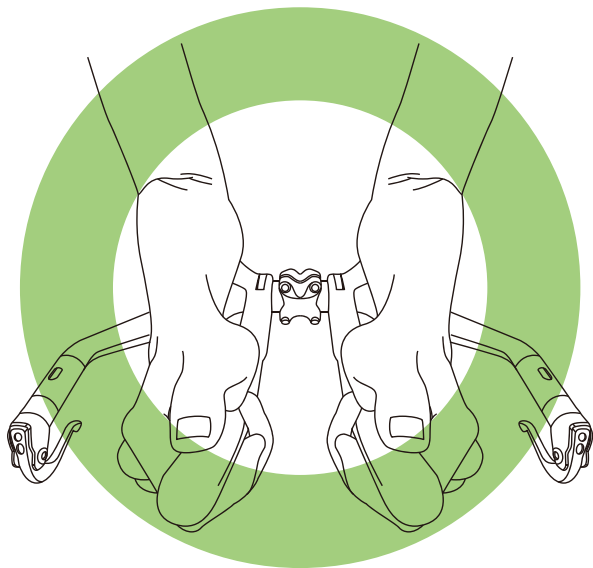


## 如何安装护座

1. 安装护座时, 请先确保护座的内面没有绒球和油膏。如果护座以前配有卡钩并贴有环贴纸, 则应先通过机械方式或使用柠檬类溶剂清除残留物。
2. 在装贴卡钩和环贴纸之前, 您可以选择用异丙醇擦拭一下表面以确保粘合良好。揭下卡钩和环贴纸的背衬, 将其贴到护座上, 按压弄平环贴纸, 确保其下面没有气泡。
3. 让环贴纸固化 24 小时后再使用。



## 护座使用方式



**警告**  
不要在护座侧面施力！！

 **警告**

- Profile Design 全球两年有限保修。
- Profile Design, LLC (经销商) 向原始零售购买人 (“您”) 保证, 此保修针对的 Profile Design 产品从原始零售购买之日起两 (2) 年内不存在材料和工艺上的瑕疵。有关此保修及其不保修范围和 / 或如何索赔的详情, 请致电 +1 310.747.0085 转分机 161 或访问 [www.profile-design.com/pages/warranty](http://www.profile-design.com/pages/warranty)



2677 El Presidio Street  
Long Beach, CA 90810  
Ph: 310-884-7756

[www.profile-design.com](http://www.profile-design.com)

© Profile Design LLC