



**PROFILE
DESIGN**

HSF AERODRINK 880 HYDRATION

**PROFILE
DESIGN**

REVISION 01-03-05-2021

EINLEITUNG

Vielen Dank für den Kauf dieses Profile-Design-Trinksystems. Diese Anweisungen gelten für HSF/Aerodrink 880.

Bitte machen Sie sich gründlich mit dieser Anleitung vertraut, bevor Sie zur Installation übergehen. Zur Einhaltung der Profile-Design-Garantiebestimmungen ist eine ordnungsgemäße Installation erforderlich. Sofern Sie nicht mit der Installation von Fahrradzubehör vertraut sind, lassen Sie sich bitte von Ihrem örtlichen Profile-Design-Händler unterstützen. Dazu melden Sie sich bei www.profile-design.com an und nutzen die „Händlersuche“ oder wenden sich telefonisch an den Profile-Design-Kundendienst unter der Nummer 888.800.5999.

Hinweis an Händler: Wenn Sie dieses Produkt für einen Kunden installieren, geben Sie dem Kunden anschließend diese Anleitung mit.

Benötigte Werkzeuge und Materialien:

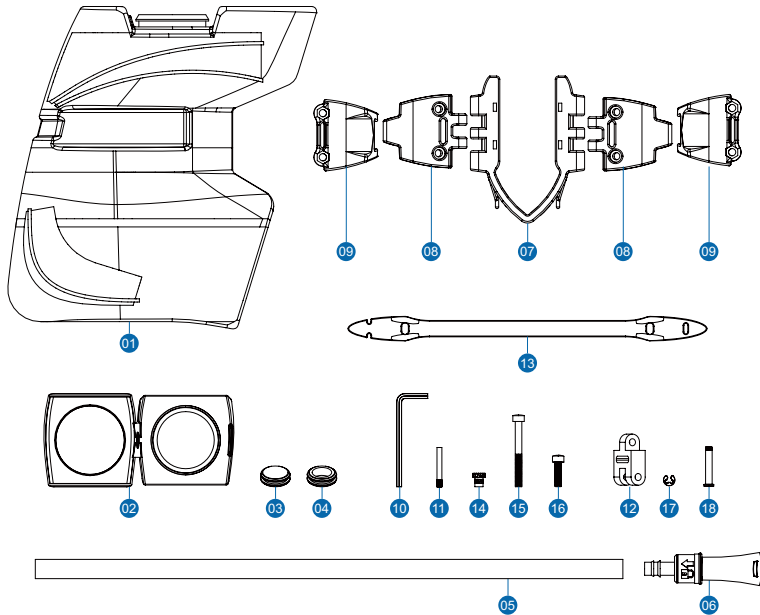
- Spitzzange
- 3-mm-Sechskantschlüssel

Ihr Trinksystem sollte Folgendes enthalten:

- HSF-880-Flasche mit oberer Kappe
- Trinkhalm mit Beißventil
- Aerodrink-BTA-Halterung

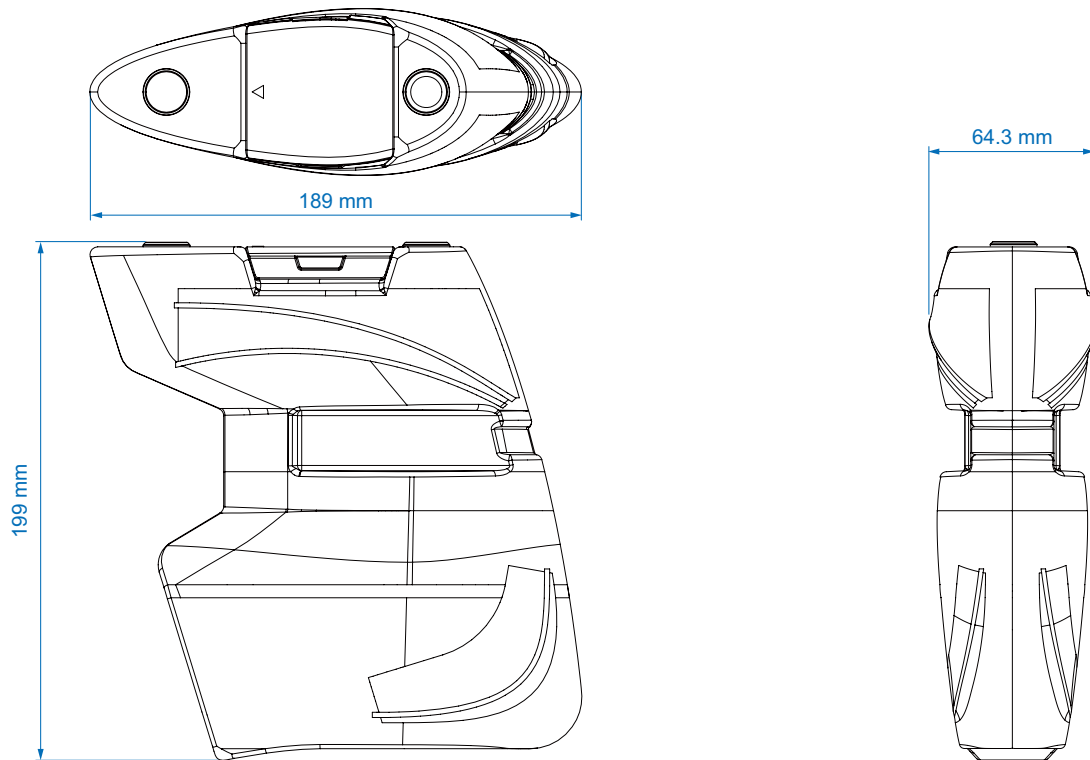
Falls etwas aus dem Trinksystem fehlen sollte, wenden Sie sich bitte an Ihren Händler.

KOMPONENTENLISTE



Ref.-Nr.	Teile-Nr.	Ben. Anz.	Part Description
1	600213	1	Flasche - HSF Aerodrink 880 BK mit BK-Logo
2	B154	1	Obere Kappe - HSF Aerodrink 880 BK
3	B155	1	Gummidichtung - Abdeckung für Trinkhalmöffnung BK
4	B156	1	Gummidichtung - Trinkhalmöffnung Schwarz
5	B058	1	FC-Trinkhalm, biegsam, weich, 360 mm
6	B096	1	FC-Bißventil Dunkelgrau
7	189343	1	Aero-Drink-Halterung Mittelstück
8	189344	2	Aero-Drink-Halterung Halter oben
9	189345	2	Aero-Drink-Halterung Halter unten
10	274451	1	Inbusschlüssel M3 x 19 x 57 Schwarz
11	274450	2	Niet 3 x 24 BR
12	212004	2	Halterungsbreitenadapter Schwarz
13	295322	1	Silikonband 15 mm
14	469913	2	Scheibe - M4 x 0,7 x 8,2 Kupfer für Käfig
15	212102	2	Schraube - M4 x 40 SHB
16	313580	4	Schraube - M4 x 15 SHB
17	212006	2	"C" -Klemme Silber Stahl (ACUDRKBK)
18	212005	2	Stift Silber Stahl (ACUDRKBK)

TEILEZEICHNUNGEN



PRODUKTSPEZIFISCHE EINRICHTUNGSBESCHRÄNKUNGEN

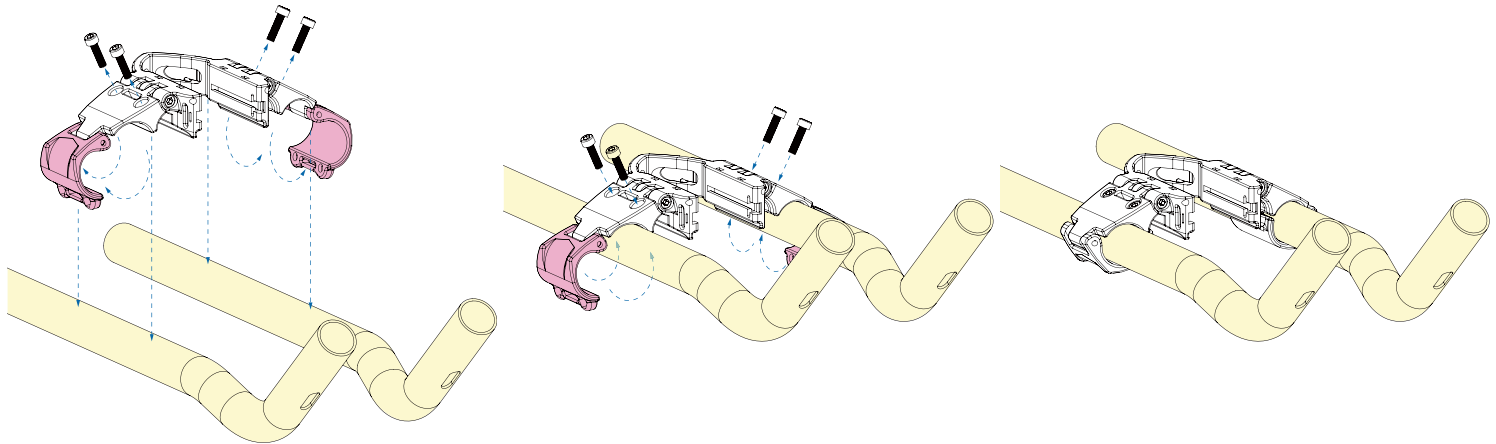
- HSF/Aerodrink 880 ist so gestaltet, dass es an Aerobar-Verlängerungen mit einer Breite von 80 bis 120 mm passt (3,25 Zoll–4,75 Zoll)
- HSF/Aerodrink 880 ist auf einen Temperaturbereich von -40 bis 75 °C ausgelegt

INSTALLATIONSANLEITUNG

Installieren des Systems an einem Fahrrad:

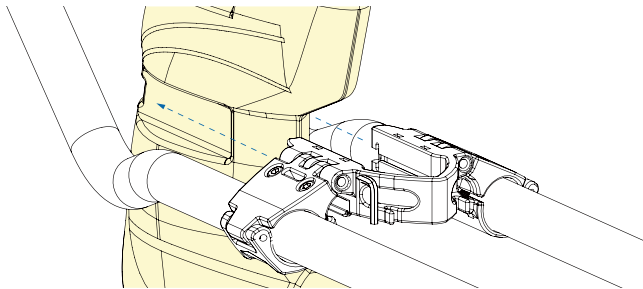
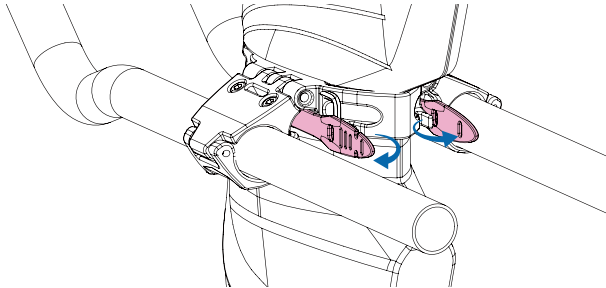
1. Entfernen Sie die vier M4-Schrauben, die die Verlängerungsklemmen sichern, und lösen Sie die M4-Schwensschrauben, damit sich die Klemmen schwenken lassen.
2. Öffnen Sie die Verlängerungsklemmen und platzieren Sie sie an den Aero-Bar-Verlängerungen.
3. Wickeln Sie die Klemmen um die Verlängerungen und führen Sie die 4 Schrauben (M4 x 15) ein, die die Verlängerungsklemmen links und rechts sichern.
4. Ziehen Sie die Schrauben der Verlängerungsklemme bei einem Drehmoment von 1,5 Nm fest.
5. Ziehen Sie beide Schwensschrauben fest, damit sich die Flasche während der Fahrt nicht bewegt.

Die Halterung kann an der unteren Seite der Verlängerungen angebracht werden, wenn Sie das Trinksystem niedriger positionieren möchten.



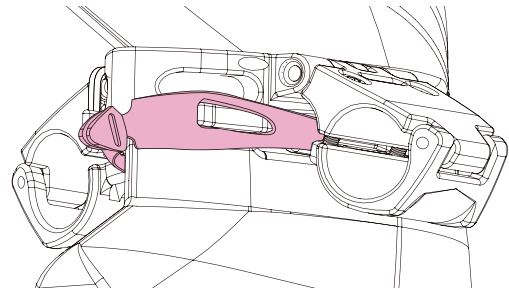
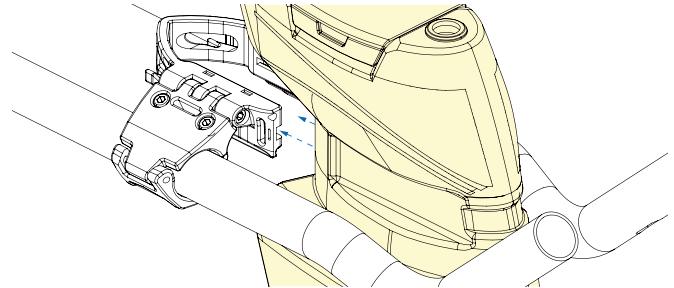
Entnehmen der Flasche:

1. Lösen Sie den roten Gummiriemen von der Rückseite der Flasche und ziehen Sie ihn vorsichtig von den Haken an der Halterung weg.
2. Schieben Sie die Flasche nach vorne aus der Halterung.



Befestigen der Flasche:

1. Richten Sie die Flasche richtig an den Führungskanalseiten entsprechend der Halterung aus.
2. Schieben Sie die Flasche in die Halterung, bis der Haltehaken ein Klickgeräusch erzeugt.
3. Stellen Sie sicher, dass der Halter und der Führungskanal entsprechend ausgerichtet sind.
4. Wickeln Sie den Gummiriemen um die Flasche und ziehen Sie die Löcher über die Haken.
5. Klemmen Sie das Ende des Gummiriemens zusammen.



 **WARNUNG**

- **Weltweite zweijährige eingeschränkte Garantie von Profile Design.**
- **Profile Design, LLC (Händler) garantiert dem Erstkäufer („Ihnen“) gegenüber, dass das Produkt von Profile Design, für das Sie diese Garantie erhalten, zwei (2) Jahre ab Datum des Erstkaufs frei von Material- und Verarbeitungsfehlern sein wird. Für weitere Einzelheiten zu dieser Garantie, ihren Ausschlüssen und/oder zur Geltendmachung eines Garantieanspruchs rufen Sie bitte +1 310 747 0085 (Durchwahl 161) an oder besuchen Sie www.profile-design.com/pages/warranty**



2677 El Presidio Street
Long Beach, CA 90810
Ph: 310-884-7756

www.profile-design.com

© Profile Design LLC