



**PROFILE
DESIGN** 

HSF AERODRINK 880 HYDRATION

**PROFILE
DESIGN** 

REVISION 01-03-05-2021

INTRODUCTION

Merci d'avoir acheté ce Système d'hydratation Profile Design Ces instructions s'appliquent au HSF/Aerodrink 880.

Veillez lire attentivement ces instructions avant d'essayer d'installer cet élément. Une installation appropriée est exigée pour la conformité avec la politique de garantie Profile Design. Si vous n'êtes pas habitué à l'installation des accessoires de vélo, veuillez demander l'assistance de votre revendeur local Profile Design en vous connectant au site Web www.profile-design.com et en utilisant « recherche de revendeur » ou en appelant le numéro du service clientèle de Profile Design au 888.800.5999.

Note pour les revendeurs : Si vous installez ce produit pour le client, veuillez lui fournir ce manuel d'utilisation après l'installation.

Outils et matériel requis:

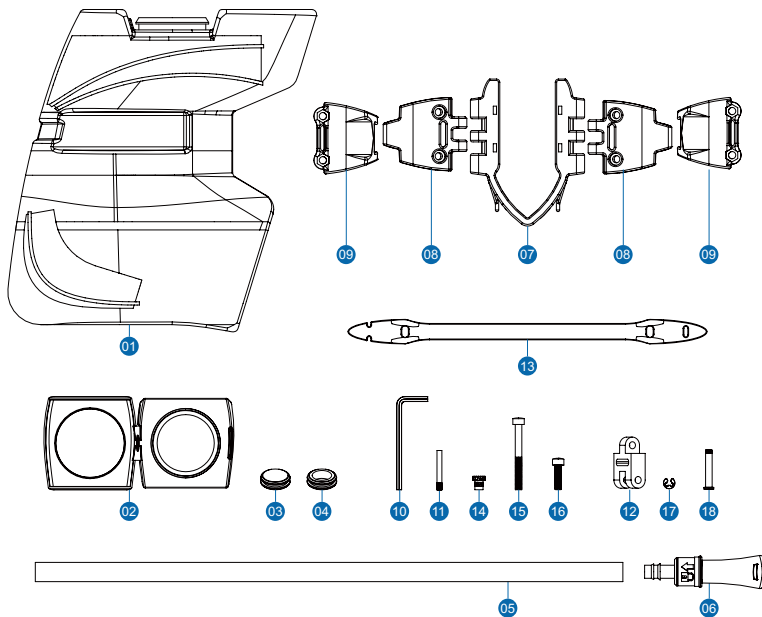
- Pince à becs d'aiguille
- Clé hexagonale 3mm

Votre système d'hydratation doit contenir:

- Bouteille HSF 880 avec bouchon supérieur
- Paille avec Valve de morsure
- Support d'Aerodrink en BTA

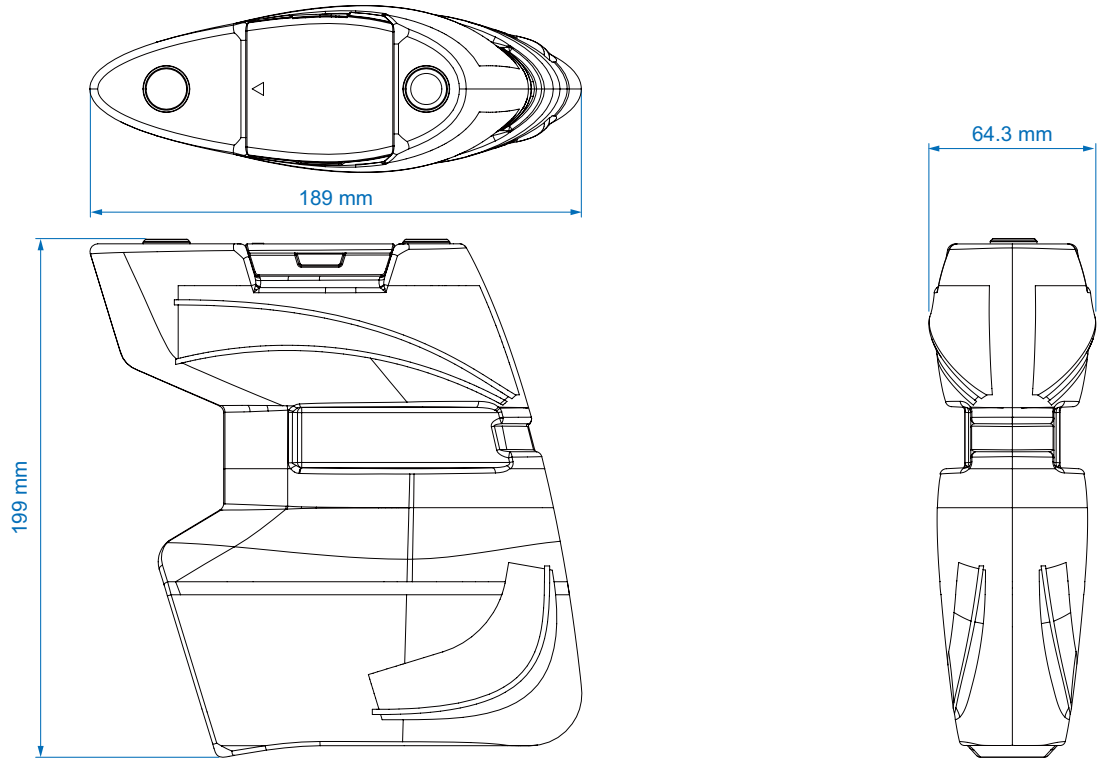
Si un élément est manquant dans le système d'hydratation, veuillez contacter votre revendeur.

LISTE DES ÉLÉMENTS



N° de réf.	N° de pièce	QTÉ. Req.	Description des pièces
1	600213	1	Bouteille - HSF Aerodrink 880 BK avec logo BK
2	B154	1	Bouchon supérieur - HSF Aerodrink 880 BK
3	B155	1	Joint d'étanchéité - Couvercle du trou de paille - BK
4	B156	1	Joint d'étanchéité - Trou de paille Noir
5	B058	1	Paille souple FC-Bandable 360mm
6	B096	1	Valve de morsure FC gris foncé
7	189343	1	Partie centrale du support de boisson Aero
8	189344	2	Fixation supérieur du support de boisson Aero
9	189345	2	Fixation inférieure du support de boisson Aero
10	274451	1	Clé Allen M3x19x57 noir
11	274450	2	Rivet 3x24 BR
12	212004	2	Adaptateur de largeur de support Noir
13	295322	1	Sangle en silicone 15 mm
14	469913	2	Cale - M4x0.7x8.2 Cuivre pour Cage
15	212102	2	Boulon - M4x40 SHB
16	313580	4	Boulon - M4x15 SHB
17	212006	2	Clip en "C" Acier argenté (ACUDRKBK)
18	212005	2	Goupille Acier argenté (ACUDRKBK)

DESSINS DES PIECES



LIMITATIONS DE CONFIGURATION SPÉCIFIQUES AU PRODUIT

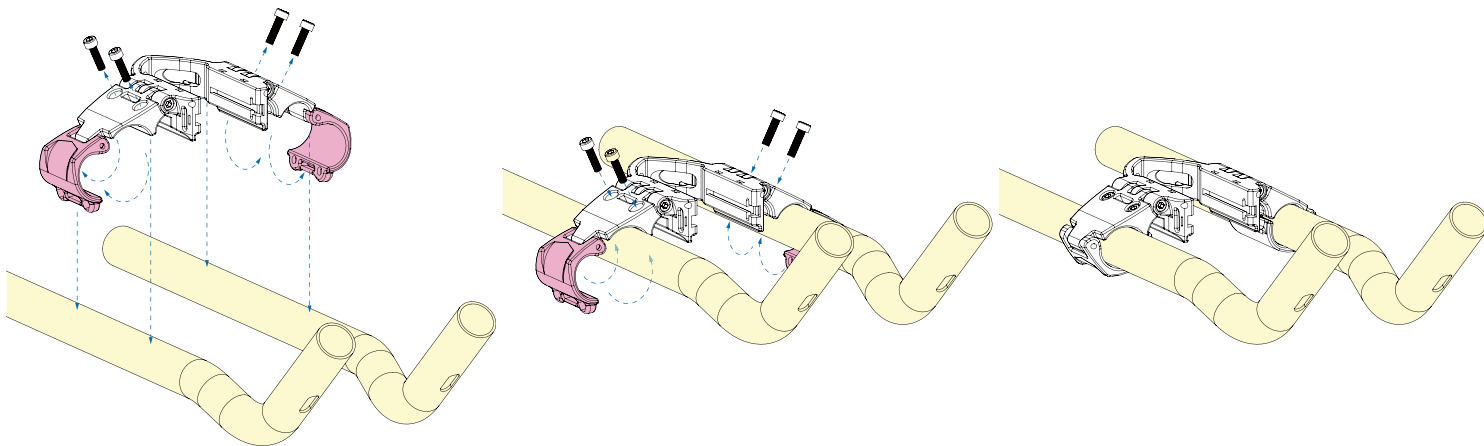
- Le HSF/Aerodrink 880 est conçu pour s'adapter aux extensions d'aerobar de 80 à 120 mm de large (3,25 à 4,75 pouces).
- Le HSF/Aerodrink 880 a été conçu pour une gamme de température de -40 à 75 deg C.

INSTRUCTIONS D'INSTALLATION

Installation du système sur un vélo:

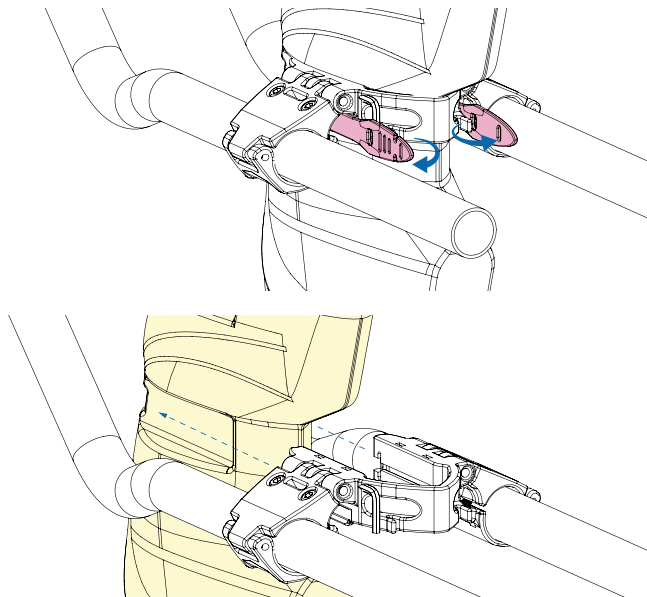
1. Retirez les quatre boulons M4 qui fixent les pinces d'extension et desserrez les boulons de pivot M4 pour permettre aux pinces de pivoter.
2. Ouvrez les pinces d'extension et placez-les sur les extensions de l'aerobar.
3. Enroulez les pinces autour des extensions et enfillez les 4 boulons M4x15 qui fixent les pinces d'extension des côtés gauche et droit.
4. Serrez les boulons des pinces d'extension jusqu'à un couple de 1,5Nm (13 in.lbs).
5. Serrez les deux boulons de pivot pour éviter tout mouvement de la bouteille pendant la conduite.

Notez que le support peut s'installer sur la partie basse des prolongateurs si vous souhaitez placer le système d'hydratation plus bas.



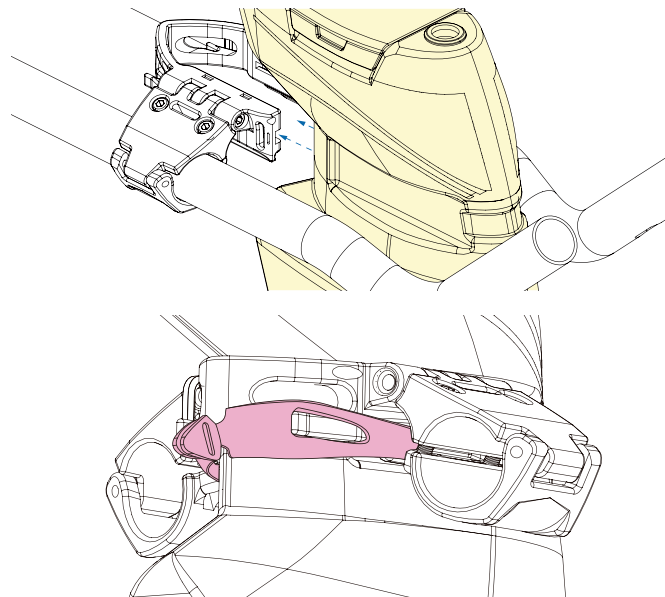
Retirer le bidon:

1. Décrochez la sangle en caoutchouc rouge à l'arrière de la bouteille et éloignez-la délicatement des crochets du support.
2. Faites glisser la bouteille vers l'avant pour la sortir du support.



Installer le bidon:

1. Orientez correctement la bouteille avec les côtés du canal de guidage alignés avec le support.
2. Faites glisser la bouteille dans le support jusqu'à ce que vous entendiez un clic du crochet de retenue.
3. Assurez-vous que le porte-bidon et la rainure de guidage sont bien alignés.
4. Enroulez la sangle en caoutchouc autour de la bouteille et étirez les trous sur les crochets.
5. Attachez l'extrémité de la bande en caoutchouc.



AVERTISSEMENT

- Garantie limitée de deux ans dans le monde entier de Profile Design
- Profile Design, LLC (« le distributeur ») garantit à l'acheteur initial (« vous ») que le produit Profile Design pour lequel vous avez reçu cette garantie est exempt de tout défaut matériel et de fabrication pendant (2) deux ans à compter de la date d'achat initiale. Pour plus de détails sur cette garantie, ses exclusions et/ou sur la procédure de réclamation au titre de la garantie, veuillez appeler le +1 310.747.0085 poste 161 ou consultez le site www.profile-design.com/pages/warranty



2677 El Presidio Street
Long Beach, CA 90810
Ph: 310-884-7756

www.profile-design.com

© Profile Design LLC