



**PROFILE
DESIGN**

HSF 800 HYDRATION

REVISION 01-11-03-2020

INTRODUCTION

Merci d'avoir acheté ce Système d'hydratation Profile Design Ces instructions s'appliquent à la version standard du système ainsi qu'aux versions Plus HSF/Aero HC 800.

Veillez lire attentivement ces instructions avant d'essayer d'installer cet élément. Une installation appropriée est exigée pour la conformité avec la politique de garantie Profile Design. Si l'installation d'accessoires de cyclisme ne vous est pas familière, faites-vous assister par votre revendeur Profile design local en vous connectant sur www.profile-design.com et en utilisant « Trouver un revendeur » ou en appelant le numéro de service clientèle de Profil Design p.# 888.800.5999.

Remarques pour les revendeurs : Si vous installez ce produit pour le client, veuillez lui fournir ce manuel d'utilisation après l'installation.

Outils et matériel requis:

- Pince à bec fin
- Paire de ciseaux ou pince coupante diagonale

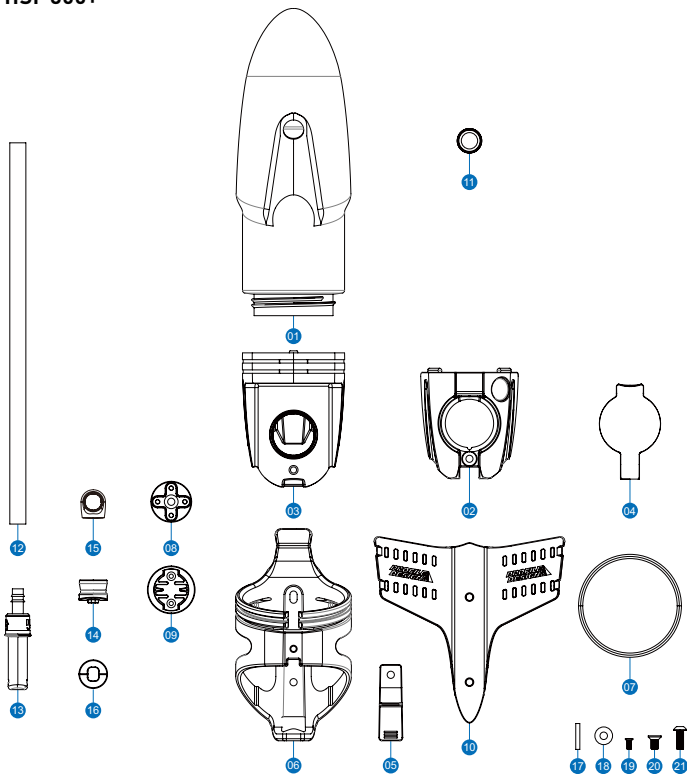
Votre kit de prolongateur de guidon doit contenir:

- Bidon en plastique
- Bouchon à vis en plastique avec orifice de remplissage
- Support BTA en plastique avec douilles taraudées
- Porte-bidon en plastique avec clip de rétention
- Support Garmin
- Paille
- Le modèle Plus est équipé d'un aimant dans le bouchon à vis et d'une valve de morsure
- Le modèle standard est doté d'un collier de serrage sous le support Garmin.
- Attaches rapides en plastique

Si un élément est manquant dans le kit de prolongateur de guidon, veuillez contacter votre revendeur.

LISTE DES ÉLÉMENTS

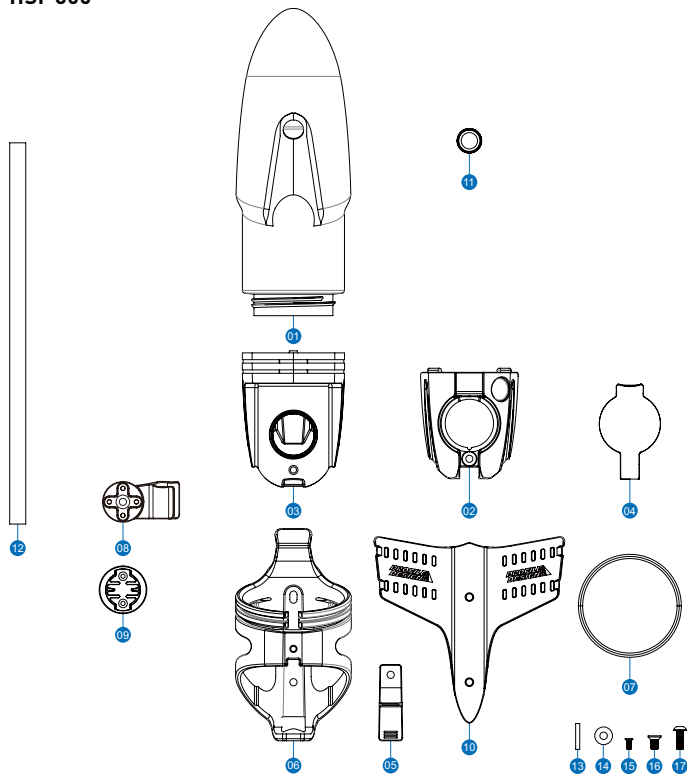
HSF 800+



QTÉ.Req.	N° de pièce	N° de réf.	Description des pièces
1	600212	1	Bidon - HSF 800
1	B141	2	Bouchon arrière - HSF 800+ Système aimanté (intégré)
1	B142	3	Bouchon arrière - HSF 800
1	B143	4	Bouchon supérieur - Pour bouchon supérieur arrière HSF 800
1	B146	5	Loquet - Axis Grip pour HSF 800
1	414231	6	Porte-bidon - Verrouillage sur axe
1	B147	7	Joint torique - Verrouillage sur axe
1	B148	8	Support Garmin - Base (800+ & Verrouillage sur axe)
1	B149	9	Support Garmin - Supérieur (Verrouillage sur axe)
1	B150	10	BTA - HC MOUNT 2
1	B117	11	Joint torique - Stabilisation de la paille
1	B083	12	Paille - Silicone 280 mm
1	B096	13	Valve de morsure FC gris foncé
1	WB139	14	Système aimanté - Amovible - Aeria HSF (intégré)
1	WB138	15	Système aimanté - Paille - Aeria HSF (intégré)
1	B118	16	Caoutchouc - Aimant amovible - Aeria HSF
1	274468	17	Goupille - 3 x19mm
2	275673	18	Rondelle 5,3*13*1.
2	313599	19	Boulon - M3 - x8 FHB SL
2	313597	20	Boulon - M5 x10 FHB SL
2	313598	21	Boulon - M5*14 BHB SL avec écrou de blocage

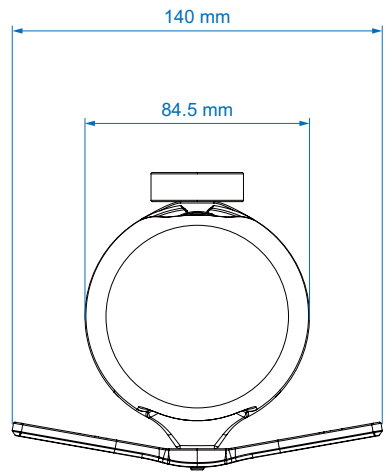
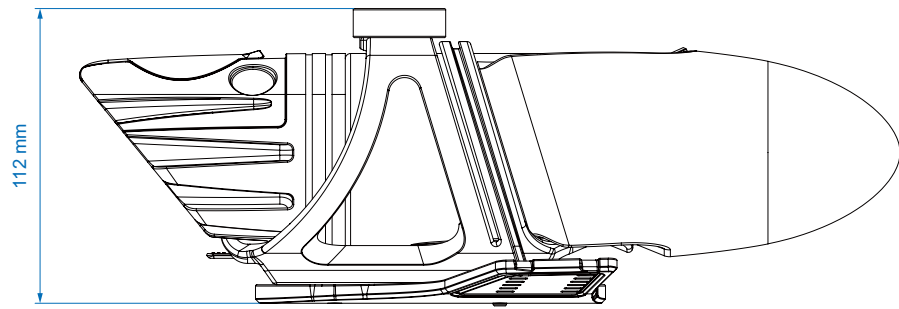
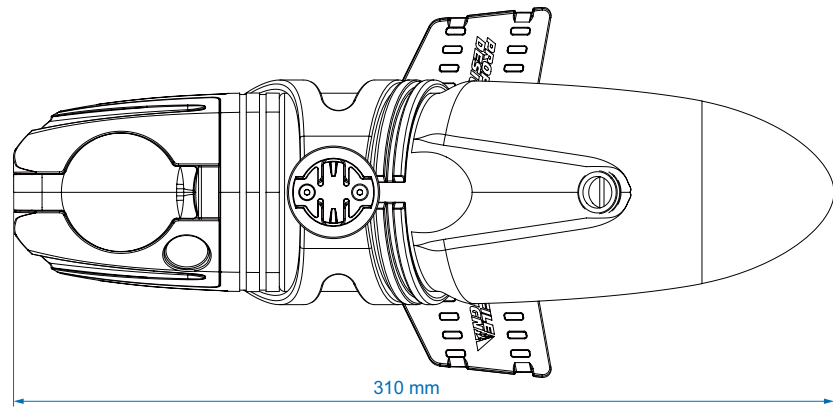
LISTE DES ÉLÉMENTS

HSF 800



QTÉ.Req.	N° de pièce	N° de réf.	Description des pièces
1	600212	1	Bidon - HSF 800
1	B142	2	Bouchon arrière - HSF 800
1	B151	3	Bouchon supérieur - Pour bouchon arrière HSF 800
1	B143	4	Bouchon supérieur - Pour bouchon supérieur arrière HSF 800
1	B146	5	Loquet - Axis Grip pour HSF 800
1	414231	6	Porte-bidon - Axis Grip
1	B147	7	Joint torique - Axis Grip
1	B152	8	Support Garmin - Base - Paille (800 & Axis Grip)
1	B149	9	Support Garmin - Supérieur (Axis Grip)
1	B150	10	BTA - HC MOUNT 2
1	B117	11	Joint torique - Stabilisation de la paille
1	B083	12	Paille - Silicone 280 mm
1	274468	13	Goupille - 3 x19mm
2	275673	14	Rondelle 5,3*13*1.
2	313596	15	Boulon - M3 - x6 FHB SL
2	313597	16	Boulon - M5 x10 FHB SL
2	313598	17	Boulon - M5*14 BHB SL avec écrou de blocage

DESSINS DES PIECES



LIMITATIONS DE CONFIGURATION SPÉCIFIQUES AU PRODUIT

- Le bidon HSF/Aero HC 800 ne peut être utilisé qu'avec le porte-bidon KAG1 - Axis Grip avec support Garmin
- Le HC Mount II est conçu pour s'adapter aux prolongateurs de guidon de 80mm à 120mm de large (3,25po – 4,75po)
- Le HSF/Aero HC 800 a été conçu pour une plage de température comprise entre -40 et 75deg C

INSTRUCTIONS DE MONTAGE

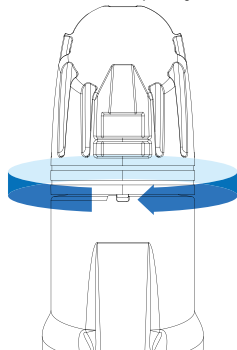
Ouverture du bidon:

1. Pour ouvrir le bidon, il faut d'abord le sortir du porte-bidon. (voir les instructions ci-dessous pour savoir comment retirer le bidon du porte-bidon)
2. Dévissez le bouchon en le tournant dans le sens inverse des aiguilles d'une montre. (Si le bouchon se trouve sur le haut du bidon)
3. Une fois les filetages dévissés, vous devrez tirer le bouchon pour le retirer.
4. Notez qu'il sera un peu plus facile de le faire si vous ouvrez l'orifice de remplissage.

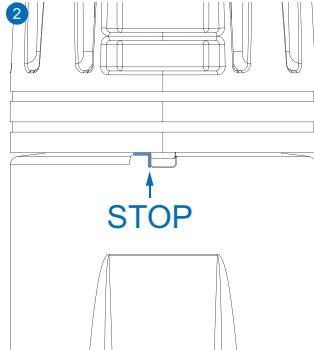
Fermeture du bidon:

1. À nouveau, il est plus facile de fermer le bidon lorsque l'orifice de remplissage est ouvert.
2. Alignez soigneusement le bidon avec le joint à deux lèvres du bouchon.
3. Poussez délicatement le bouchon sur la bouteille en vous assurant que l'espace entre les deux pièces est régulier.
4. Lorsque vous sentez une résistance à pousser plus loin, tournez le bouchon dans le sens des aiguilles d'une montre (si le bouchon se trouve sur le dessus du bidon) pour engager les filetages du bouchon.
5. À ce stade, il est préférable d'observer la base du bidon - tournez le bouchon jusqu'à ce que la languette du bouchon touche la languette du bidon - cela permet de garantir le bon alignement ainsi que l'étanchéité du bidon.
6. Fermez l'orifice de remplissage.

1



2



Nettoyage du système:

1. Retirez le bidon du porte-bidon et enlevez le bouchon.
2. Vous pouvez utiliser une brosse à bidon pour nettoyer l'intérieur du bidon et son bouchon.
3. Une brosse à tuyaux peut être utilisée pour nettoyer la paille.
4. Le bidon peut passer au lave-vaisselle en retirant la paille et son soufflet.
5. N'utilisez pas de produits chimiques agressifs sur votre système d'hydratation.
6. Une fois le système propre et sec, remontez-le et fixez-le sur votre vélo.

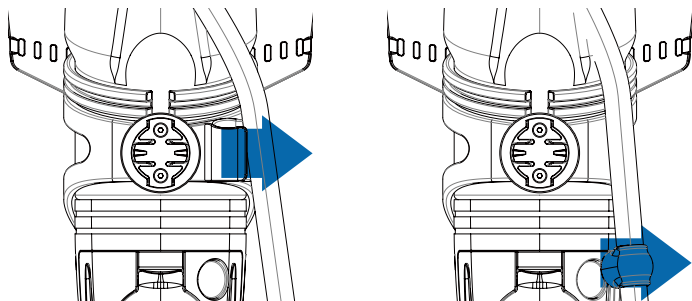
Installation du système sur un vélo:

1. Placez les ailettes du HC Mount II sur les prolongateurs.
2. Faites passer les attaches rapides autour des prolongateur et dans les fentes du support.
3. Utilisez la pince pour tirer et serrer les attaches rapides en alternant les côtés, pour vous assurer que le support est bien centré.
4. Vous devez utiliser deux attaches rapides par côté.
5. Une fois le support bien fixé, utilisez la paire de ciseaux ou la pince coupante diagonale pour couper les attaches. Attention de ne pas vous blesser ou endommager les composants du système d'hydratation ou du vélo.

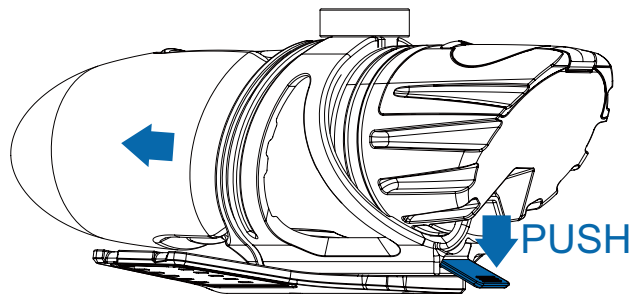
Notez que le support peut s'installer sur la partie basse des prolongateurs si vous souhaitez placer le système d'hydratation plus bas.

Retirer le bidon:

1. Pour retirer le bidon, assurez-vous que le tuyau n'est pas attaché à l'aimant ou au clip de maintien.

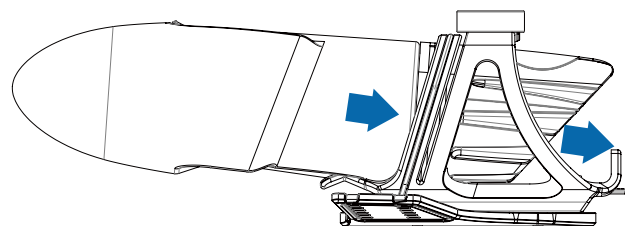


2. Appuyez ensuite sur le levier du clip, à l'arrière du bidon. (Vous entendrez un clic)
3. Tout en maintenant le levier vers le bas, retirez doucement le bidon vers l'avant du porte-bidon.



Installer le bidon:

1. Orientez le bidon correctement en alignant la rainure de guidage de la base avec la languette avant du porte-bidon.
2. Faites glisser le bidon dans le porte-bidon jusqu'à entendre un clic du clip de maintien.
3. Assurez-vous que le porte-bidon et la rainure de guidage sont bien alignés.
4. Si le bidon n'est pas bien placé, appuyez sur le levier de maintien et réalignez la rainure de guidage.



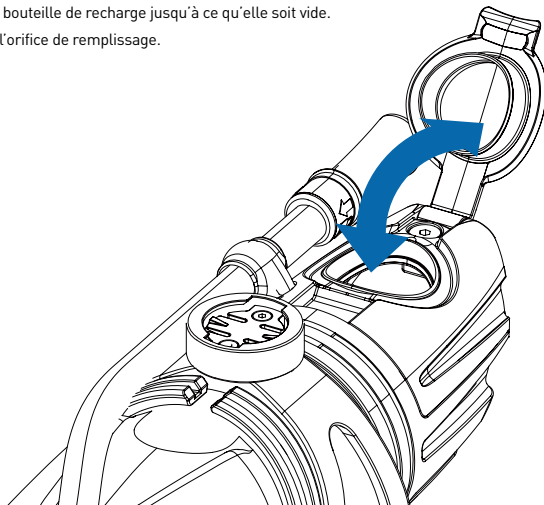
Utilisation du bidon:

1. Boire pendant une course.

- retirez la paille du clip ou de l'aimant et placez son extrémité dans votre bouche.
- Si le système d'hydratation est équipé d'une valve de morsure, assurez-vous que celle-ci est bien orientée avec la fente verticalement dans votre bouche et que la valve est ouverte.
- Aspirez pour boire.
- Remplacez la paille dans le clip ou sur l'aimant.

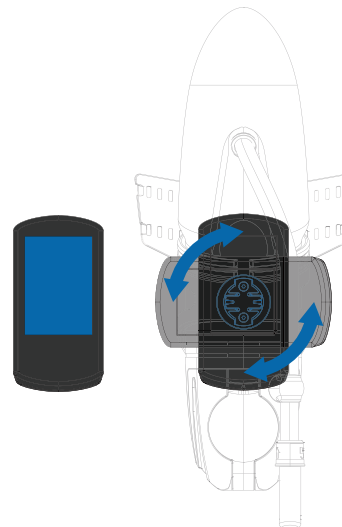
2. Remplir la bouteille

- Ouvrez l'orifice de remplissage en tirant la languette vers vous.
- Insérez l'embout de votre recharge dans l'orifice de remplissage.
- Pressez la bouteille de recharge jusqu'à ce qu'elle soit vide.
- Refermez l'orifice de remplissage.



3. Installer un GPS Garmin®

- Notez que le porte-bidon Axis Grip - KAG1 avec support Garmin® n'est compatible qu'avec les produits de la gamme Edge.
- Placez les languettes à la base du Garmin® dans le support et faites doucement tourner d'un quart de tour pour l'enclencher dans son support.



AVERTISSEMENT

- Garantie limitée de deux ans dans le monde entier de Profile Design
- Profile Design, LLC (« le distributeur ») garantit à l'acheteur initial (« vous ») que le produit Profile Design pour lequel vous avez reçu cette garantie est exempt de tout défaut matériel et de fabrication pendant (2) deux ans à compter de la date d'achat initiale. Pour plus de détails sur cette garantie, ses exclusions et/ou sur la procédure de réclamation au titre de la garantie, veuillez appeler le +1 310.747.0085 poste 161 ou consultez le site www.profile-design.com/pages/warranty



2677 El Presidio Street
Long Beach, CA 90810
Ph: 310-884-7756

www.profile-design.com

© Profile Design LLC