



**PROFILE  
DESIGN**

---

**FC 25/35 SYSTEM  
WITH BTA TILT BRACKET**

REVISION 01-09-21-2022

## EINLEITUNG

**Vielen Dank für den Kauf dieses Profile-Design Trinksystem-Produktes. Diese Anweisungen gelten für die FC 25/35-System mit BTA Neigungshalterung.**

Bitte machen Sie sich gründlich mit dieser Anleitung vertraut, bevor Sie zur Installation übergehen. Zur Einhaltung der Profile-Design-Garantiebestimmungen ist eine ordnungsgemäße Installation erforderlich. Sofern Sie nicht mit der Installation von Fahrrad-Zubehör vertraut sind, lassen Sie sich bitte von Ihrem örtlichen Profile-Design-Händler unterstützen. Dazu melden Sie sich bei [www.profile-design.com](http://www.profile-design.com) an und nutzen die „Händlersuche“ oder wenden sich telefonisch an den Profile-Design-Kundendienst unter der Nummer 888.800.5999.

**Hinweis an Händler: Wenn Sie dieses Produkt für einen Kunden installieren, geben Sie dem Kunden anschließend diese Anleitung mit.**

### Benötigte Werkzeuge und Materialien:

- 3-mm Sechskantschlüssel
- Schere oder Schneidzange

### Ihr Trinksystem sollte enthalten:

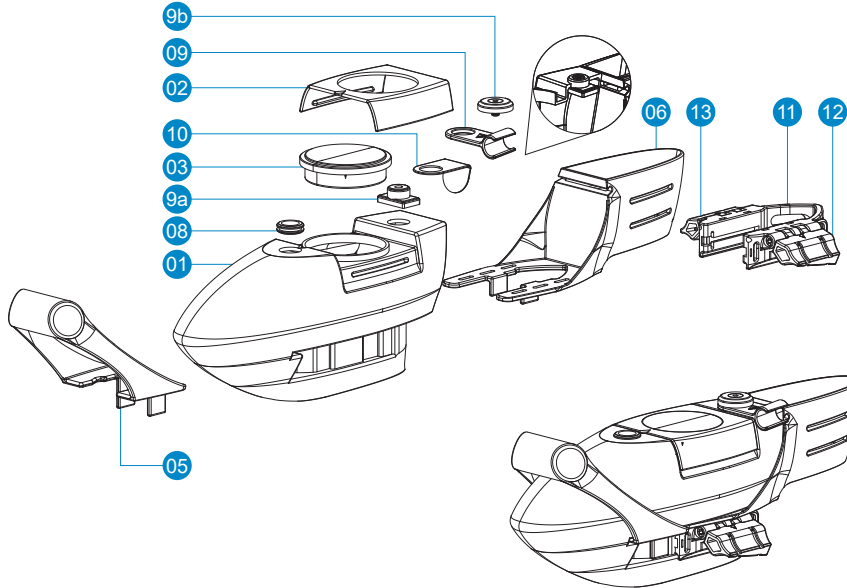
- Aerodrink BTA Neigungshalterung

### Kompatibilität:

- Alle aktuellen Trinksystem-Flaschen, einschl. Aerodrink, Aqualite, FC25 und FC35
- Jede Standard-Flaschenhalterung für BTA-Setup

**Falls irgendein Teil fehlen sollte, wenden Sie sich bitte an Ihren Händler.**

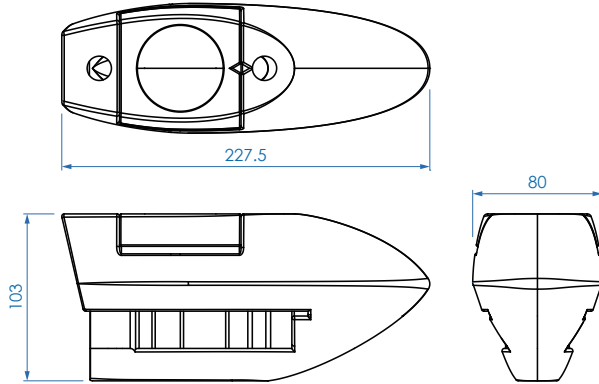
# KOMPONENTENLISTE



Ref-Nr	Teilenr.	Anzahl Req.	Teilebeschreibung
1	60020x	1	Flasche FC 25/35
2	B056	1	FC-Kappe
3	B057	2	FC-Flaschenkappe mit Silikoninnerverkleidung
4a	B083	1	Strohalm - Silikon 280 mm
4b	B096	1	FC-Beißventil weiß
5	B059	1	FC-Computerhalterung
6	B060	1	FC-Nahrungsbehälter
7	B061	2	FC-Gummiband
8	B117	1	O-Ring-Stabilisierungsring für Strohhalm
9	B063	1	FC-Halterung für Strohhalm
9a	B064	1	FC-Rahmen für Strohhalmhalterung
9b	B065	1	FC-Kappe für Strohhalmhalterung
10	B082	1	Klammer - FC-System
11	189343	1	Aero-Getränkhalterung Mittelteil
12	274471	1	Aerodrink BTA Kippadapter A (links)
13	274472	1	Aerodrink BTA Kippadapter B (Rechts)
14	295322	1	Silikonkurt 150 mm
15	274450	2	Niete 3x24 ZN
16	216502	2	Brkt-Aero Getränk Mitte Nylon
17	212102	2	Schraube-M4x40 Sockelkappe Gelenk
18	313580	4	Schraube M4 x 15SHB
19	274451	1	Inbusschlüssel M3 x 19 x 57 schwarz
20	212004	2	Halterungsbreitenadapter
21	212005	2	Stift
22	212006	2	C"-Clip
23	295327	2	Riemen - Rahmenschutzleiste Schwarz 9x200mm

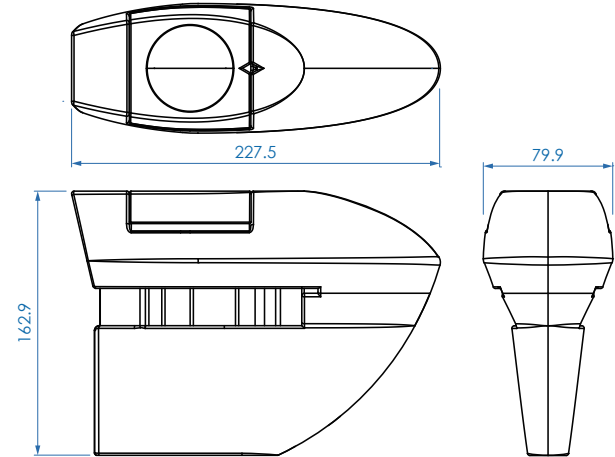
\*Nicht abgebildet/Ref

## TEILEZEICHNUNGEN



### FC 25

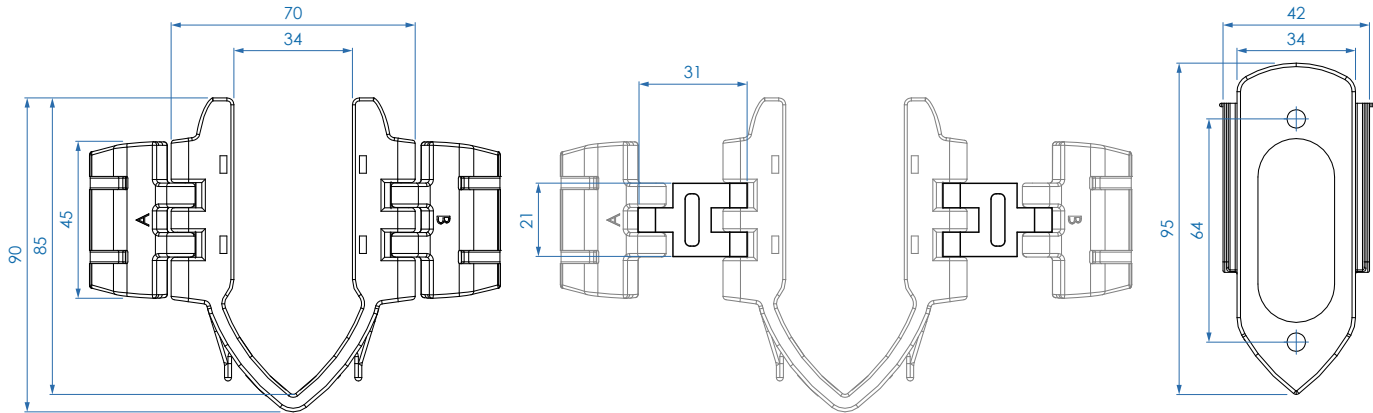
Fassungsvermögen: 740 ml (25 Unzen)



### FC 35

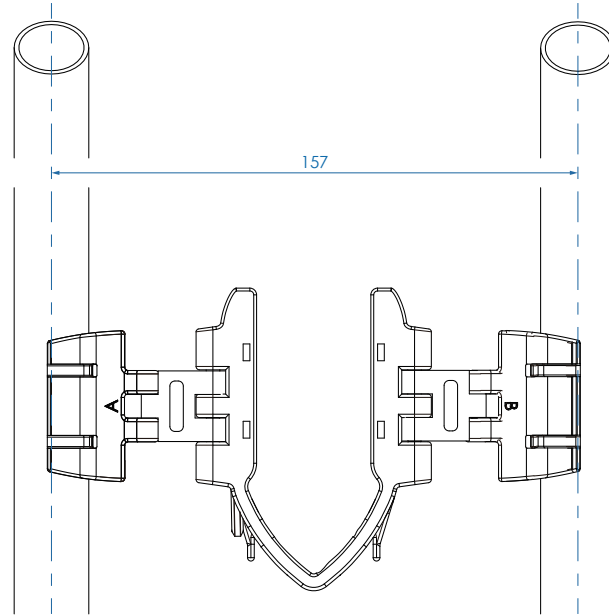
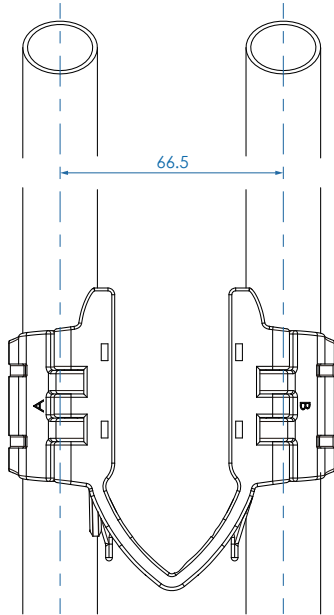
Fassungsvermögen: 1035 ml (35 Unzen)

# TEILEZEICHNUNGEN



# PRODUKTSPEZIFISCHE INSTALLATIONSGRENZEN

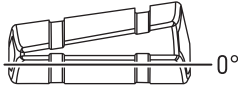
Die HSF/Aerodrink BTA Neigungshalterung ist für Aerobar Verlängerungen mit einer Breite von 66,5mm - 157mm ausgelegt (2,6 - 6,2 Zoll)



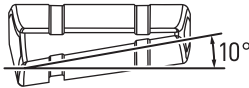
# INSTALLATIONSANLEITUNG

Die HSF/Aerodrink BTA Neigungshalterung bietet flache und geneigte (10°) Halterungsoptionen. Prüfen Sie vor der Installation, welche Konfiguration für Ihr Aerobar-Setup passend ist.

- Wenn Ihre Aerobars flach oder in einem niedrigen Winkel sind, wählen Sie die flache Konfiguration



- Wenn Ihre Aerobars in einem höherem Winkel sind, wählen Sie die 10° Konfiguration



## Installieren der Halterung an einem Fahrrad

1. Wenn Sie die Konfiguration ändern müssen.
  - a. Entfernen Sie die M4 Schrauben der Verlängerungshalterung.
  - b. Nehmen Sie die Halterung ab, drehen Sie sie um und setzen Sie sie wieder ein.
  - c. Setzen Sie die M4 Schrauben wieder ein, ziehen Sie sie aber noch nicht fest.
  - d. Wiederholen Sie dies auf der anderen Seite.
2. Setzen Sie die Halterung auf die Verlängerung und justieren Sie die Breite durch drehen der Halterung.
3. Stecken Sie die Kabelbinder durch die Halterung, um die Verlängerung und ziehen Sie sie fest.
4. Prüfen Sie, dass die Halterung gerade ist und ziehen Sie die M4 Schrauben mit 1,5 Nm Drehmoment fest.
5. Schneiden Sie die Überstände der Kabelbinder ab.

## Installation einer Flasche

1. Bei Verwendung von Aerodrink oder Aqualite.
  - a. Richten Sie die Flasche so aus, dass die Seiten des Führungskanals mit der Halterung ausgerichtet sind.
  - b. Schieben Sie die Flasche in die Halterung, bis Sie ein Klicken vom Halterungsclip hören.
  - c. Stellen Sie sicher, dass Halterung und Führungskanal entsprechend ausgerichtet sind.
  - d. Ziehen Sie den Gummiriemen um die Flasche, mit den Löchern über den Haken.
  - e. Haken Sie das Ende des Gummiriemens ein.
2. Bei Verwendung von Standard Flaschenhalterung im BTA Format.
  - a. Befestigen Sie die Halterung an der mittleren Halterung (Schrauben sind nicht im Lieferumfang der BTA Neigungshalterung enthalten).

## GARANTIEBESTIMMUNGEN

- Weltweit auf zwei Jahre beschränkte Profile Design-Gewährleistung.
- Profile Design, LLC (Vertriebs Händler) garantiert dem ursprünglichen Käufer („Sie“), dass das Profile Design-Produkt, für das Sie diese Gewährleistung erhalten, über einen Zeitraum von (2) zwei Jahren ab dem ursprünglichen Kaufdatum keine Material- oder Verarbeitungsmängel aufweisen wird. Weitere Details zu dieser Gewährleistung, ihren Ausschlüssen und/oder ihrer Inanspruchnahme erhalten Sie telefonisch unter +1 310.747.0085, Durchwahl 161, oder bei einem Aufruf der Seite [www.profile-design.com/pages/warranty](http://www.profile-design.com/pages/warranty)





2677 El Presidio Street  
Long Beach, CA 90810  
Ph: 310-884-7756

[www.profile-design.com](http://www.profile-design.com)

© Profile Design LLC