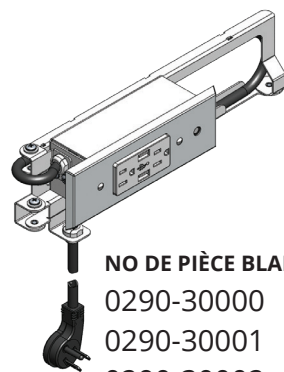
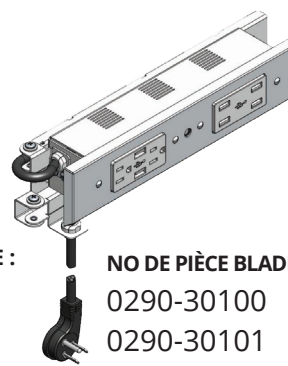


Docking Drawer™

Instructions d'installation du Blade™ et du Blade Duo™



NO DE PIÈCE BLADE :
0290-30000
0290-30001
0290-30002



NO DE PIÈCE BLADE DUO:
0290-30100
0290-30101
0290-30400
0290-30102
0290-30402

Temps requis - 30 min

- Outils requis :
- Scie sauteuse
 - Perceuse
 - Ruban à mesurer
 - Tournevis
 - Équerre
 - Crayon
 - Gabarit de découpe

Visitez notre **Bibliothèque de spécification** au www.dockingdrawer.com pour trouver :

Schémas de montage détaillés pour planifier votre installation, fichiers DXF et ÉTAPE pour importer en 2D et 3D les programmes de mise en page et Guide de planification électrique pour planifier des sources d'énergie intégrées in-cabinet pour les prises de courant Docking Drawer.

AVERTISSEMENT



Cette prise de courant intégrée est destinée pour la technologie de recharge seulement et N'ALIMENTERA PAS un sèche-cheveux, fer à friser, mélangeur ou autres types d'appareils à haute puissance.



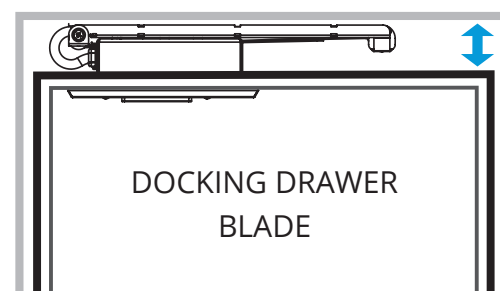
ATTENTION - LIRE ATTENTIVEMENT

- Le non-respect de ces instructions peut entraîner la mort ou des blessures permanentes. Ne pas travailler sur des circuits électriques sous tension ! Assurez-vous absolument que l'alimentation est hors tension avant de brancher l'appareil !
- Ce produit est réservé aux installations sèches, intérieures et permanentes.
- Installez l'appareil conformément à tous les codes électriques nationaux et locaux.

Comment installer la prise de courant

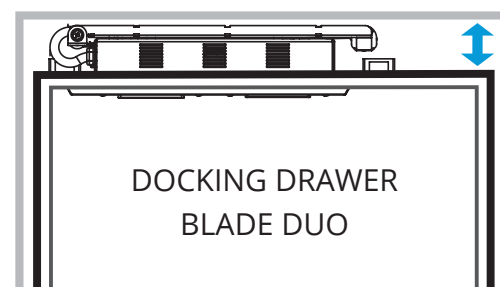
Étape 1 - Vérifier les dimensions du tiroir. La Docking Drawer Blade et la Blade Duo nécessitent un espace d'au moins 2 po en arrière du boîtier du tiroir et un boîtier de tiroir d'au moins 15 po de largeur.

15 po largeur minimale de la boîte du tiroir



2 po d'espace requis

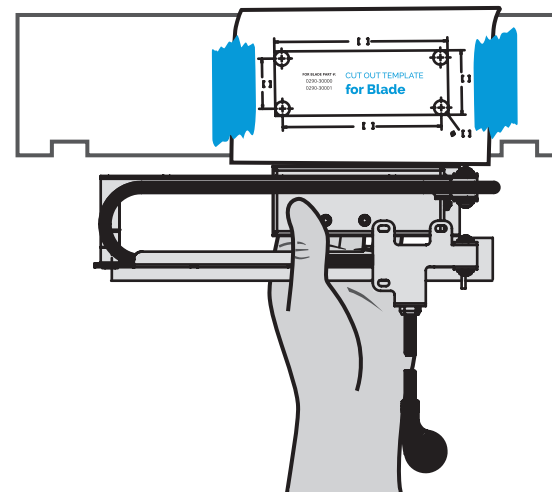
15 po largeur minimale de la boîte du tiroir



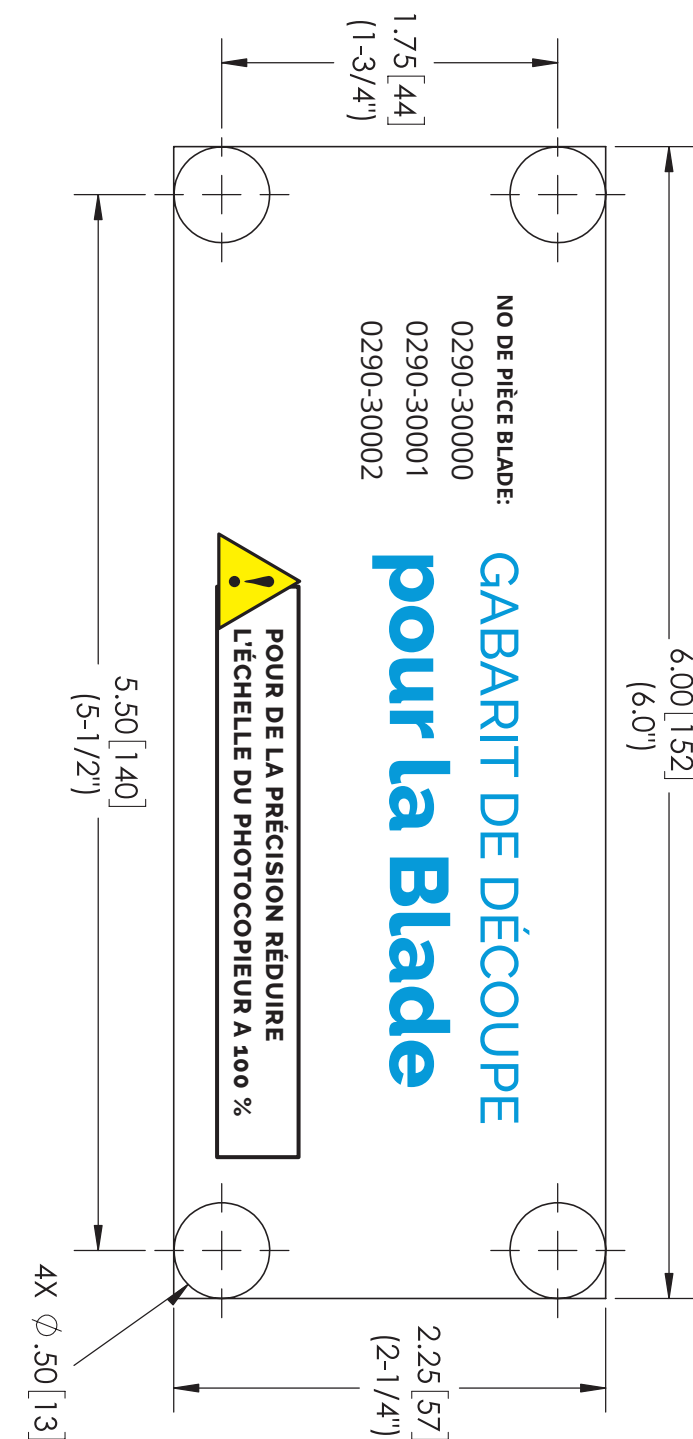
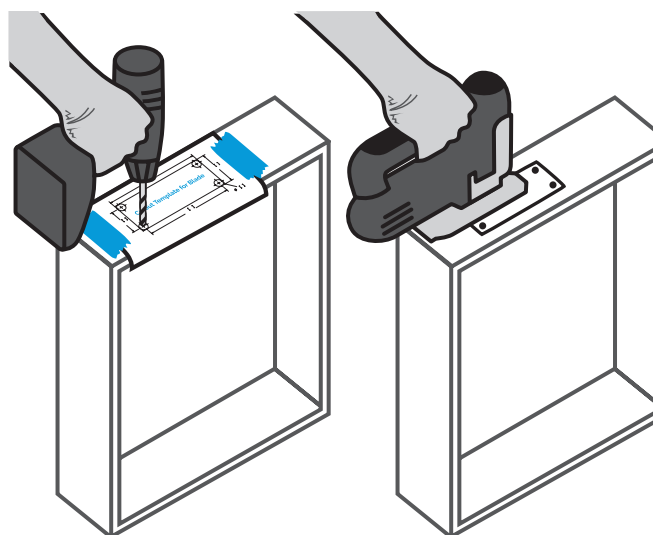
2 po d'espace requis

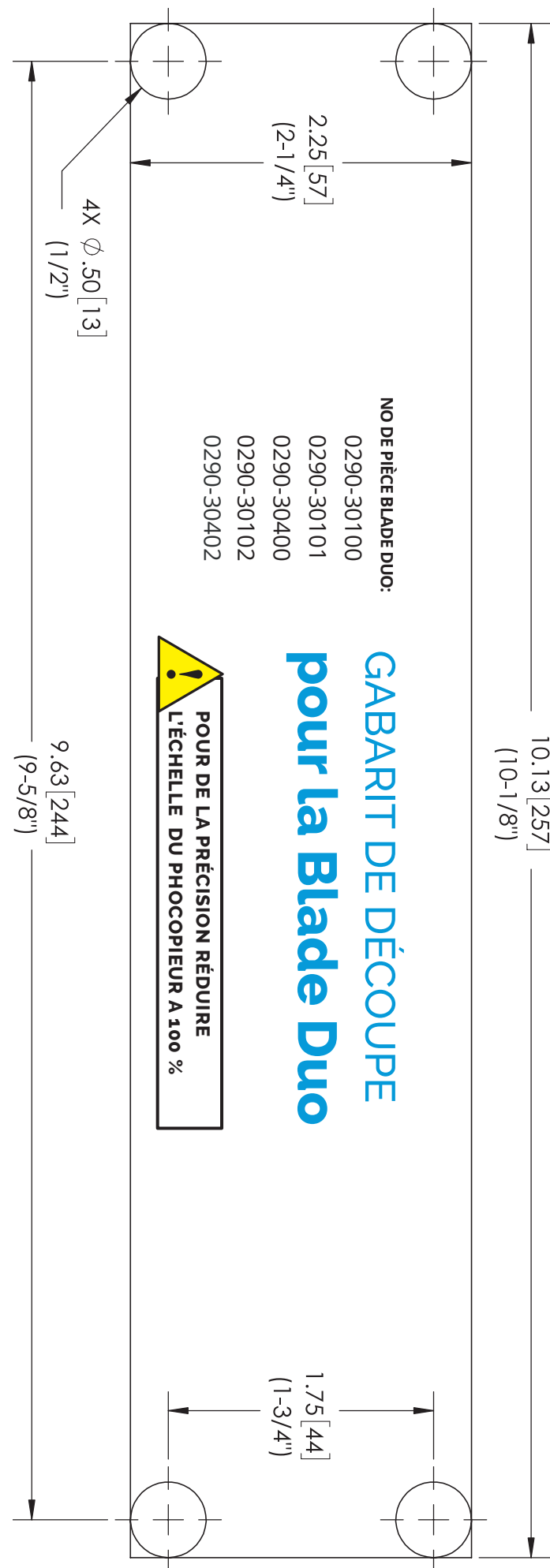
Étape 2 - Retirez le gabarit de découpe et retournez-le sur le côté qui correspond au numéro de pièce de votre produit.

Étape 3 - Localisez l'emplacement approprié pour le découpe de la boîte de prises de courant en utilisant notre gabarit de découpe. Vous pouvez localiser l'emplacement approprié à partir de l'intérieur ou de l'arrière de la boîte du tiroir, en vous assurant que les bras n'interfèrent pas avec les glissières et qu'il y a suffisamment de matériel entourant la boîte de réceptacle pour la maintenir en place.

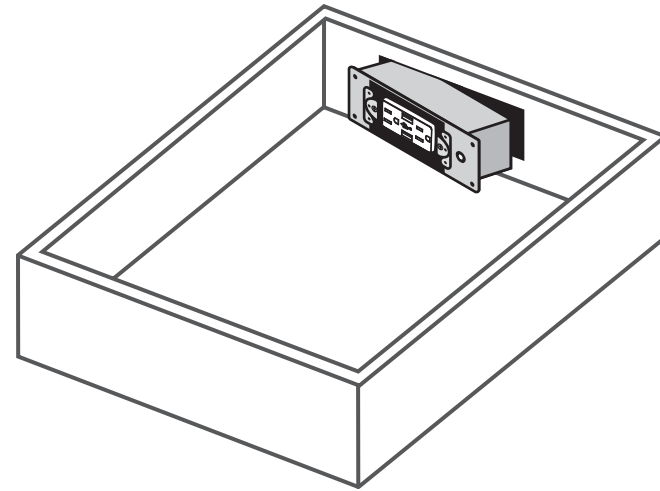


Étape 4 - Avec un foret de 1/2 po, percer un trou dans chaque coin, en veillant à ne pas faire éclater le bois à l'intérieur de la boîte du tiroir. À l'aide de l'un des trous de 1/2 po, insérer une scie sauteuse, puis faire les découpes nécessaires dans la boîte du tiroir.

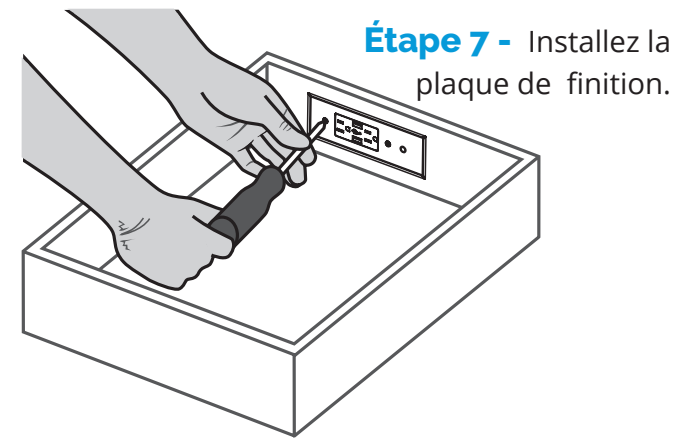
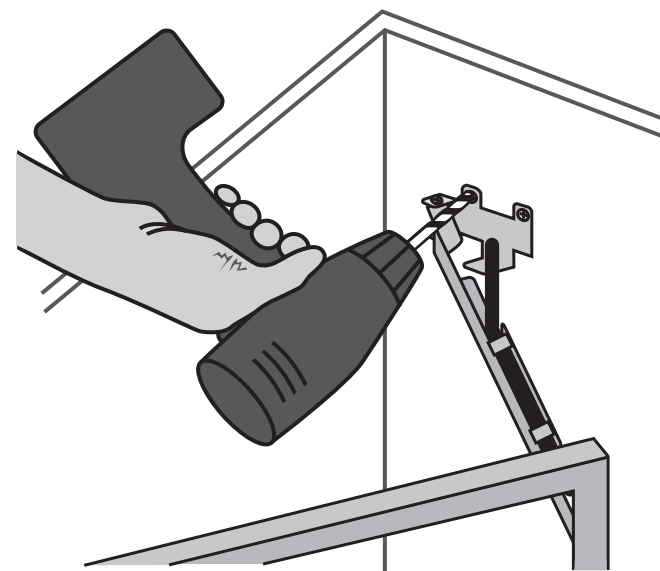




Étape 5 - Réinstallez le boîtier du tiroir et glissez le boîtier du réceptacle de la Docking Drawer Blade ou de la Blade Duo à travers l'encoche. Sécurisez-le avec les 4 vis à bois fournies.

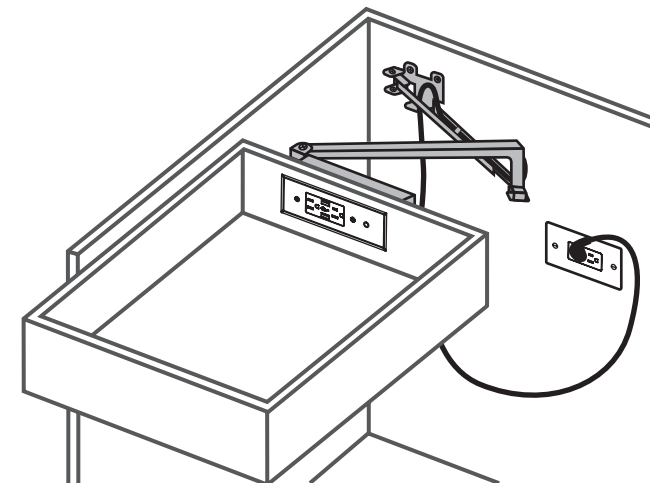


Step 6 - Alignez les bras. Avec le tiroir presque fermé, marquez la position du support arrière de montage. Il est important de vous assurer que le tiroir entre et sort librement et que les bras sont d'équerre et équilibrés. Consacrez suffisamment de temps à cette étape avant de fixer le support en arrière pour vous assurer que tout est d'équerre et équilibré et que les bras soient bien positionnés. Une fois que cela est fait, sécurisez avec les vis fournies.



Étape 7 - Installez la plaque de finition.

Étape 8 - Branchez le cordon d'alimentation du Docking Drawer à l'alimentation électrique encastrée du tiroir. Pour plus de détails sur la localisation d'une alimentation électrique lors de l'installation du Docking Drawer, veuillez vous référer au Guide de planification électrique disponible dans la Bibliothèque de spécification à www.dockingdrawer.com.

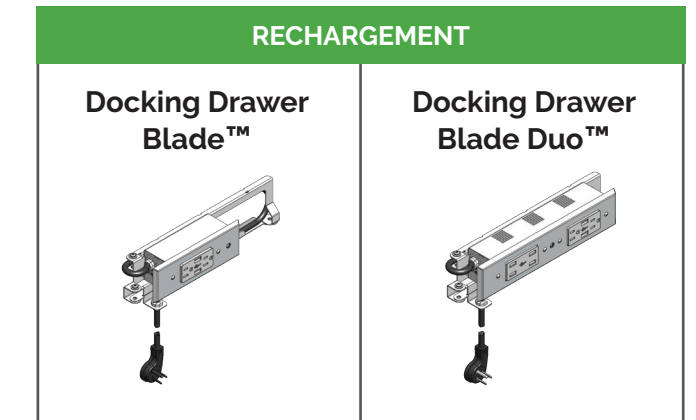


Comment faire fonctionner la prise de courant

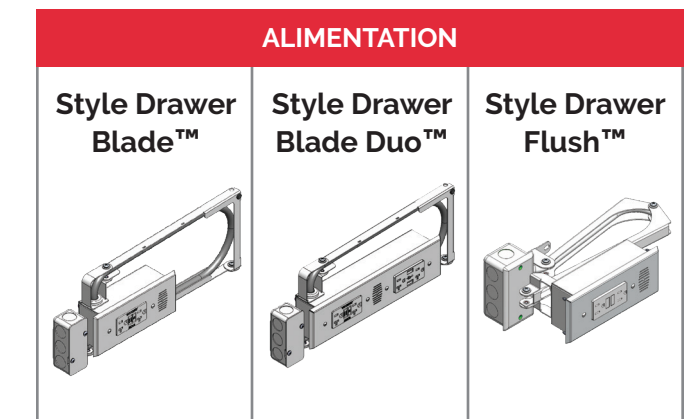
Les Docking Drawer Blade et Blade Duo comprennent un disjoncteur à réenclenchement qui empêche l'utilisation de dispositifs à haute puissance. Le déclenchement du disjoncteur est indiqué par le bouton blanc qui dépasse d'environ 3/8 po à partir de la plaque de recouvrement. Pour réinitialiser, corrigez la source de surintensité et poussez le bouton blanc.

Docking Drawer™

Gamme complète de prises de courant



Puissance maximale : 3 A. Parfait pour recharger les téléphones cellulaires, les tablettes et les ordinateurs portables.



Puissance maximale : 20 A, prises de courant GFCI. Parfait pour alimenter des sèche-cheveux, fers à friser, et petits appareils de cuisine.

Docking Drawer™

Vous avez des questions? Besoin d'aide? Appelez-nous!

+1 (530) 205-3625

12893 Alcosta Blvd, Suite M,
San Ramon, CA 94583

sales@dockingdrawer.com

www.dockingdrawer.com