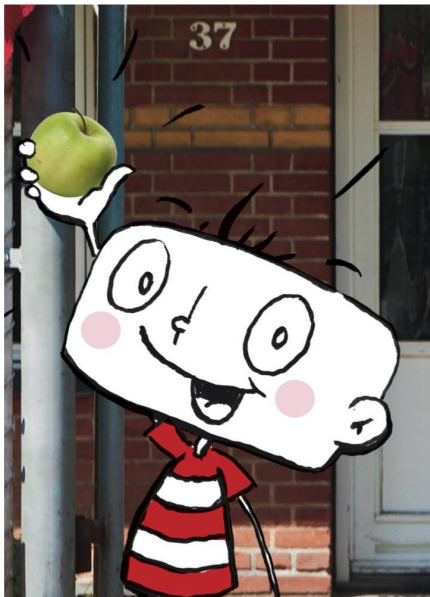


# Over



Æblet er over BOBBY



Boblerne er over BOBBY

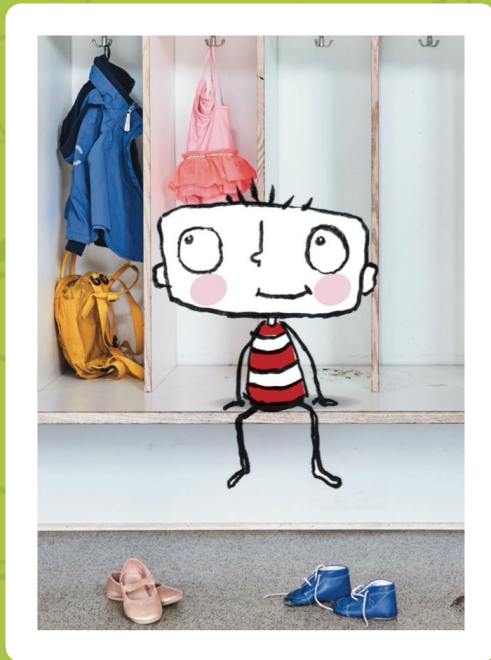


Bøgerne er over BOBBY

# Under



BOBBY er under dynen



Skoene er under bænken



Puden er under BOBBY

# Bagved



Mor står bagved BOBBY



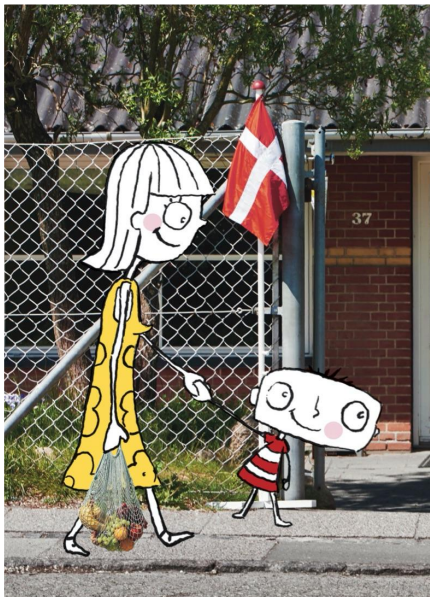
Rutsjebanen er bagved BOBBY



BOBBY står bagved bordet



# Foran



BOBBY er foran mor



BOBBY er foran klapvognen



Bordet er foran BOBBY

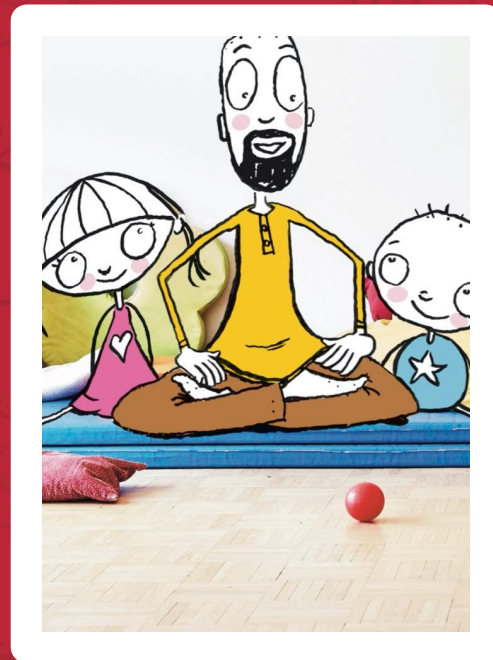
# Ved siden af



BOBBY er ved siden af mor



BOBBY er ved siden af Aia



Børnene er ved siden af  
Voksen Lars