

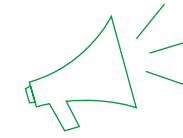


Kartus

MOUVEMENT
SOCIAL

CONÇU ET FABRIQUÉ ICI





MOT DU PRÉSIDENT

Vous vous demandez certainement pourquoi nous vous avons fait parvenir ce magazine. C'est que nous avons créé un produit unique qui contribue à propager le bonheur chez ses utilisateurs et nous espérons susciter votre curiosité. En effet, nous souhaitons améliorer l'accessibilité des activités en plein air et améliorer l'inclusion sociale des personnes à mobilité réduite.

Depuis la création des fauteuils Kartus, nous avons eu la chance d'être témoins d'histoires exceptionnelles, parfois drôles, parfois touchantes, mais toujours inspirantes. Nos clients sont très diversifiés : institutions spécialisées, organismes de personnes handicapées, familles ayant un proche handicapé ou atteint d'une maladie dégénérative. Tous sont unanimes : Kartus leur apporte un bonheur immense. Nous sommes maintenant à la recherche d'alliés nous permettant de propager cette innovation sociale à travers le monde !

En parallèle, nous voulons également offrir une activité stimulante et dynamique aux aînés qui n'ont plus la vigueur d'autrefois, mais qui désirent passer du temps de qualité avec leurs proches. La pratique de la marche ou de la course en duo vient créer des souvenirs impérissables.

À travers tous ces moments, c'est la communauté Kartus qui s'est formée, ayant à son centre ces fauteuils roulants adaptés pour le plein air. Mon équipe et moi serions honorés de vous compter parmi ce mouvement grandissant. C'est à travers les sourires de nos clients que nous trouvons la motivation journalière pour continuer à innover et à faire connaître cette activité unique. Nous sommes très fiers de notre produit et nous espérons que ce magazine vous touchera : les histoires et les témoignages présentés sont tous véridiques.

Dans l'éventualité où le magazine ne pique pas votre intérêt, nous vous remercions de partager celui-ci à une connaissance ou un collègue qui pourrait y être sensible.

Cordialement,

PHILIPpe OLIGNY
PRÉSIDENT ET FONDATEUR

SOMMAIRE



PORTTRAITS

P. 8
SÉBASTIEN ROULIER
ET MARIE-MICHELLE FORTIN

P. 10
PORTTRAITS DE
PHILIPPE DELISLE
ET NICOLE DUCHARME

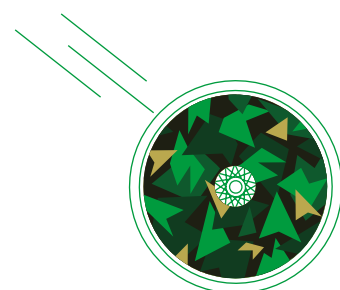


COMMUNAUTÉ

P. 11
KARTUS EN CHSLD

P. 12
LES COURSES
PARTAGÉES

P. 22
TÉMOIGNAGES



KARTUS

P. 14
KARTUS MKII

P. 16
SPÉCIFICATIONS
TECHNIQUES

P. 18
COUVRE-ROUES ET
ACCESSOIRES KARTUS

P. 19
FOIRES AUX QUESTIONS



KARTUS EST UN FAUTEUIL
CONÇU POUR LA COURSE
ET LA RANDONNÉE EN
PLEIN AIR. MAIS SURTOUT,
C'EST UN VÉRITABLE
MOUVEMENT SOCIAL.

KARTUS, C'EST UNE COMMUNAUTÉ.

CE SONT DES GENS DE TOUS ÂGES
QUI DÉCOUVRENT LE PLAISIR DE LA COURSE
ET DES RANDONNÉES EN PLEIN AIR.



VOICI LEUR HISTOIRE.

MARIE-MICHELLE FORTIN ET SÉBASTIEN ROULIER

SÉBASTIEN ROULIER

Sébastien Roulier est un pédiatre et ultra-marathonien passionné de course à pied. Il souhaite partager son plaisir de courir au plus grand nombre: c'est dans cette optique qu'il est devenu ambassadeur Kartus en 2017. Selon Sébastien, « [c'est] un geste si simple de pousser une personne qui procure un dépassement de soi et qui permet de partager le bonheur. » Détenteur de nombreux records et vétéran d'innombrables courses, la rencontre avec Marie-Michelle 2018 a été charnière pour lui. Ensemble, ils ont fracassé deux records Guinness: un demi-marathon en 1:30:37 et un marathon en 3:01:24! Selon Sébastien, l'engouement de Marie-Michelle et sa passion ont complètement changé sa vision de la course à pied. Une rencontre exceptionnelle qui, propulsée par Kartus, continue de s'épanouir.

MARIE-MICHELLE FORTIN

«Kartus a changé ma vie! Je suis née avec la quadriparésie spastique, un type de paralysie cérébrale. Il s'agit d'un état qui affecte les bras et les jambes. Je me suis toujours déplacée en fauteuil roulant. Je n'ai jamais pu marcher. Environ un an et demi avant que je connaisse l'existence de Kartus, c'est en zappant les postes de télévision que je découvre la course à pied. C'est tout de suite devenue ma passion. Il n'y a rien de plus merveilleux que d'enfiler ses espadrilles de course pour la première fois. De la magie à l'état pur. Courir m'apporte un sentiment de bien-être, mais surtout un sentiment de grande liberté. Et, sans Kartus, rien de tout cela ne serait possible.»

KARTUS RENCONTRE SÉBASTIEN ROULIER

K: PARLE-NOUS DE TON PARCOURS EN COURSE À PIED.

S: J'ai commencé à courir des marathons en 2000 après qu'un ami ait complété le sien. J'ai réalisé que les marathons n'étaient pas que pour les élites. Tranquillement, j'ai ajouté des marathons à chaque année pour en faire jusqu'à 7 ou 8 par an. Pour que la fin de mes marathons soit plus facile, j'ai décidé de courir de très longues sorties d'entraînement, jusqu'à 70 km. C'est à ce moment que j'ai décidé de m'inscrire à une course en sentier pour mon premier ultramarathon de 80 km. Ça a été une révélation! L'année 2012 a amené un virage vers un calendrier presque exclusivement de courses en sentiers. J'ai par la suite augmenté les distances au fil des ans pour compléter plusieurs courses de 160 km, jusqu'à ma plus longue course à ce jour, le Spartathlon, en 2018 (250 km). J'ai eu le privilège de représenter mon pays lors de Championnats Mondiaux de Trail (2013, 2015, 2016), de 100 km (2014) et de 24h (2019). J'ai eu plusieurs prix et distinctions en plus de gagner plusieurs courses parmi les 185 courses complétées à ce jour.

K: MARIE-MICHELLE FORTIN SEMBLE OCCUPER UNE PLACE IMPORTANTE DANS TES COURSES EN DUO. PEUX-TU NOUS DIRE POURQUOI?

S: Marie-Michelle est une partenaire de course avec qui j'ai démocratisé et popularisé la course en duo. Notre première rencontre a été intéressante. L'équipe Kartus m'a contacté en avril 2018 pour me demander si je voulais être le coureur pour une co-coureuse qui voulait participer au demi-marathon de Lévis. Sans hésiter, j'ai dit «oui», même si la veille je courais un sentier de 80 km au Vermont. Il y a des opportunités qu'il faut saisir. Quel plaisir d'offrir le bonheur de la course. Malgré son handicap, Marie-Michelle est toujours souriante et apprécie la course comme n'importe quel coureur. Ce demi-marathon a procuré un Record Guinness, mais a surtout débuté une belle amitié. Ce que je retiens également, c'est toute la reconnaissance des parents de Marie-Michelle. Le simple geste de courir en poussant quelqu'un amène une vague positive pour plusieurs individus, moi le premier. Les courses en duo dans des courses organisées, ce n'est pas pour

tous les co-coureurs. Marie-Michelle s'intéressait déjà à la course à pied avant de vivre l'expérience Kartus. C'est quand même extraordinaire d'être témoin de cela chez quelqu'un qui n'a jamais même marché. Elle nous transmet un message très important: quand on a la possibilité de défoncer des barrières, d'aller encore plus loin dans la vie, on le fait.

K: POUR TOI, QUELLE EST L'IMPORTANCE DU LIEN ENTRE COUREUR ET CO-COUREUR?

S: Comme dans n'importe quel club de course, on développe des amitiés et une complicité au fil des entraînements et rencontres. Pour la course en duo, le lien se crée aussi au fil des kilomètres. Qu'on soit dans une course ou lors d'une activité récréative, c'est un moment de partage qu'il faut vivre pleinement. La course abolit les frontières car au final, nous sommes tous coureurs.

K: ET L'EXPÉRIENCE BOSTON, C'ÉTAIT COMMENT?

S: C'était exceptionnel. Pour employer les termes utilisés par un Américain qui a offert un manteau du Marathon à Marie-Michelle, c'était le «marathon of kindness». Ça s'applique très bien à ce que j'ai vécu. Et bien qu'en apparence, on peut penser que je fais don de soi et que Marie-Michelle bénéficie de ma générosité, l'étiquette du donneur et du receveur est interchangeable ici. Une telle expérience m'apporte énormément. Et quel plaisir de courir à Boston différemment des 12 autres fois! La foule en délire nous encourageait. 42 km de cris, de sourires. On oublie les douleurs dans ces moments. Et de voir le sourire au visage des parents de Marie-Michelle... Ça me confirme que je dois continuer d'offrir Boston à d'autres co-coureurs.



PORTRAITS

PHILIPPE DELISLE ET NICOLE DUCHARME

Philippe Delisle et Nicole Ducharme se sont rencontrés il y a 27 ans. Amoureux du plein air, ils ont vite partagé une passion pour le camping, le canot-camping, le kayak, la randonnée, le vélo et le ski de fond. En 2017, à la suite d'un accident cardio-vasculaire, Nicole a dû être confinée à un fauteuil roulant. Devant cette nouvelle réalité, les activités en plein air lui manquaient beaucoup: bien plus difficile de se déplacer avec une chaise roulante.

C'est quand le couple a essayé un Kartus, lors des Courses Partagées de Sherbrooke, que la vision de Nicole a changé. Le fauteuil pouvait alors être un compagnon dans ses activités plutôt qu'une contrainte! Suite à cette constatation, le couple a rapidement acquis un exemplaire.

Depuis ce moment, Philippe et Nicole font régulièrement des sorties avec le Kartus, que ce soient sur les sentiers asphaltés ou ceux moins accessibles (poussière de roche, sentier en forêt, gazon, etc.).

Pour citer Philippe « Nicole peut ainsi reconnecter avec la nature, et comme elle dit, ça lui fait un immense bien à l'âme ... ».



KARTUS EN CHSLD



Au cours des dernières années, Kartus s'est illustré dans les CHSLD de la province. La maniabilité du fauteuil lui permet d'être utilisé par tous: nul besoin d'être un athlète pour le pousser. Le paysage est apprécié au rythme de chacun, toujours à deux!

La Fédération Québécoise de la Maladie Alzheimer et des maladies apparentées (FQMAMA), à Saint-Jean-sur-Richelieu, a par ailleurs acheté une dizaine de Kartus afin d'offrir le plaisir du sport aux personnes atteintes de la maladie. Un groupe de coureurs bénévoles s'est joint à l'initiative pour faire rayonner le projet. Partout au Québec, de nombreux CHSLD choisissent Kartus: les bienfaits sur le bien-être, la santé et la qualité de vie sont indéniables.

Comme le mentionne Élise Beaudet, technicienne en loisir: « Cherchant toujours de nouveaux projets pour répondre aux besoins de ma clientèle, j'ai découvert le Kartus lors d'un symposium. J'ai tout de suite su que je devais ajouter cet outil à l'offre de loisirs, car le volet Plein Air était très peu exploité.

Le Kartus répond exactement à nos besoins dans cette catégorie. S'impliquer dans la communauté, ce sentiment d'inclusion, d'appartenance, de liberté, c'est ça le pouvoir d'une balade. En ajoutant des sorties de marche ou de course, la programmation du centre a été transformée.

Ce n'est pas seulement la sortie qui est partagée: le sentiment de bien-être démontré par les résidents est aussi grand pour moi! J'adore travailler avec le fauteuil car moi aussi j'en profite: le grand air, le soleil levant, la nature et le sentiment de sortir du cadre font du bien. Tous nos sens sont stimulés, tout est prétexte à la discussion en plein air.

Les familles et bénévoles peuvent aussi profiter d'un beau moment avec les résidents en dehors de l'établissement, ce qui facilite grandement la création de liens. Les résidents se sentent entendus, ne pensent plus à leurs maladies. Un homme m'a même dit qu'il retrouvait le plaisir de découvrir son quartier, comme quand il était gamin à vélo! L'expérience Kartus, c'est tout ça. »

LES COURSES PARTAGÉES

Le mouvement des **Courses Partagées** a débuté il y a quelques années à Sherbrooke. Marc Therrien, neurologue et grand amateur de course, s'est rendu compte d'une problématique sociale: les personnes à mobilité réduite n'ont jamais l'occasion de ressentir les sensations positives des événements sportifs au même titre que tout le monde.

À partir de ce constat, un objectif est né: promouvoir le plaisir de courir, mais à deux. Ce besoin de briser l'isolement a donné naissance aux **Courses Partagées**.

Aujourd'hui, ces dernières présentent des événements chaque semaine dans de nombreuses villes, telles que Québec, Sherbrooke et Gatineau. C'est une communauté grandissante où des liens forts se tissent, et où l'on cherche à étendre le mouvement. Chaque fois, le nombre de participants augmente: on n'attend que vous!



MARATHON PARTAGÉ DU SAGUENAY : UN MODÈLE A REPLIQUER !

Le *Marathon Partagé du Saguenay* est un marathon cherchant à promouvoir l'inclusion dans la course. La première édition, en 2019, a été un franc succès: la cinquantaine de participants, qu'ils soient coureurs ou co-coureurs, ont terminé le parcours avec brio.

Selon Dave McMullen, organisateur: « Permettre à ces personnes de ressentir les sensations de la course n'a pas de prix. Lors de l'Ultramarathon, on intégrait ces personnes pour le dernier kilomètre; aujourd'hui, ils font les 42 kilomètres en entier. En tant que coureurs, nous sommes accessoires. Ce marathon est pour eux ».



KARTUS

1 – LEVIER DE FREIN DOUBLE AVEC STATIONNEMENT

Le levier de frein assure une stabilité impeccable lorsque le fauteuil est immobilisé, en plus de sécuriser ce dernier pour les transferts.

2 – SIÈGE

Le siège est adaptable dans trois configurations pour assurer le confort: le caractère individuel de chaque utilisateur peut donc être respecté, notamment avec l'ajout d'un harnais ou d'autres accessoires. Les panneaux de chaque côté à l'arrière empêchent les accrochages avec les rayons de la roue.

3 – FREINS À DISQUE

Les freins à disque haute performance de 160 mm du fauteuil Kartus offrent un contrôle sans égal. Testés sur tous les types de route, leur temps de réponse exceptionnel et leur puissance assurent une grande sécurité.

LE DESIGN DE KARTUS EST OPTIMAL ; SON ERGONOMIE EST IMBATTABLE. IL N'A PAS D'ÉQUIVALENT.

Le Kartus MKII est l'aboutissement du meilleur du design et de l'ingénierie québécoise. Conçu, testé et fabriqué au Canada, chacune de ses caractéristiques ont été soigneusement sélectionnées pour créer le meilleur fauteuil de plein air au monde. Un design unique pour une expérience unique.

4 – UN SYSTÈME DE DIRECTION UNIQUE

La roue avant du Kartus est conçue pour s'adapter automatiquement à tous les types de virage, réduisant grandement l'effort. Elle permet une direction facile et intuitive, avec un contrôle inégalé.

5 – ROUES STANDARD INTERCHANGEABLES

Afin de faciliter le remplacement des roues, celles-ci sont dérivées d'un modèle standard de vélo, assurant robustesse et disponibilité. Une vaste gamme de pneus est disponible, allant du modèle de haute performance au modèle plus robuste pour les chemins accidentés.

MKII

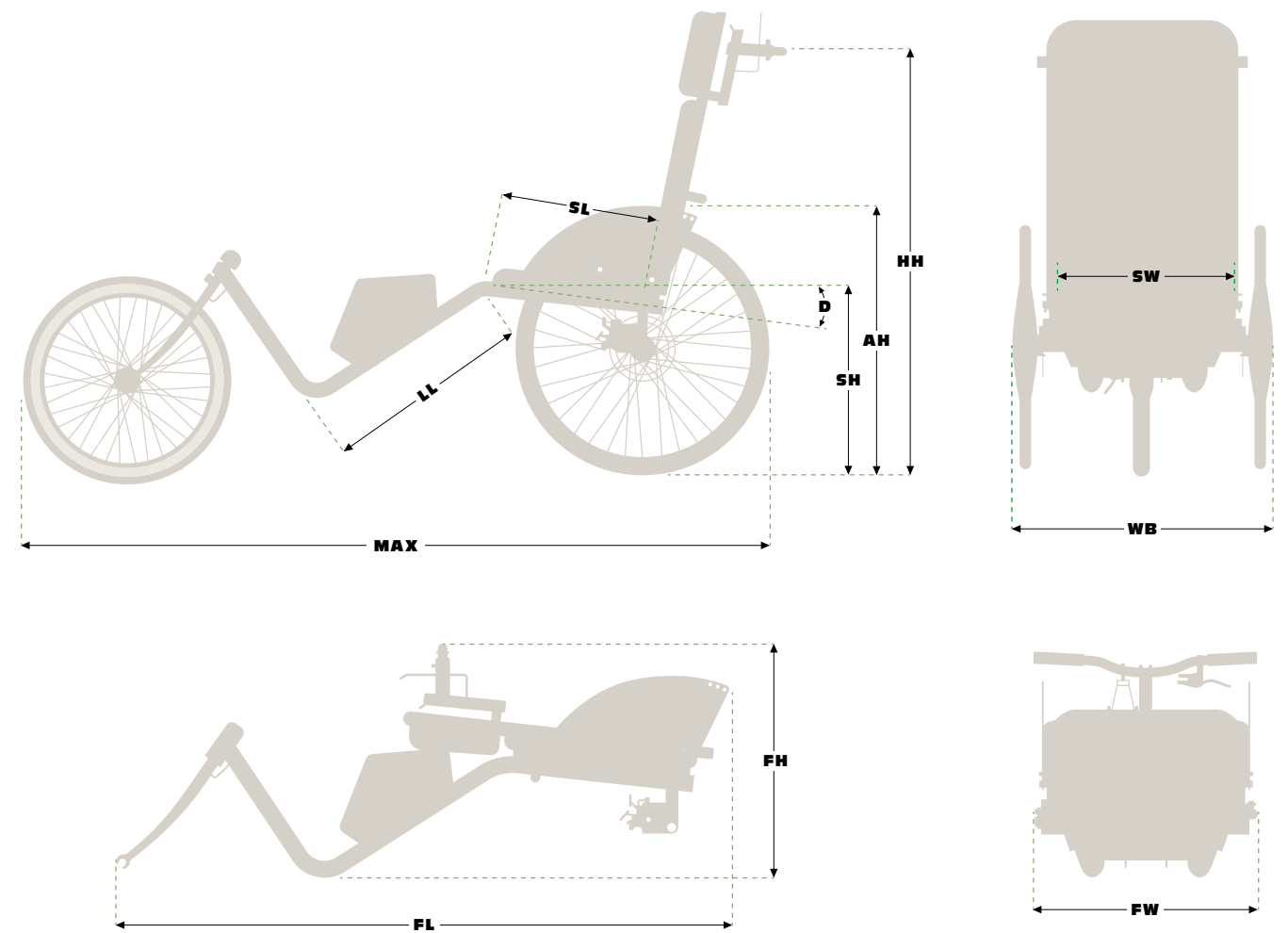


SPÉCIFICATIONS ET DIMENSIONS

PEINTURE	Vert Kartus	POTENCE	EVO, E-TEC, 28,6 mm, 110 mm, $\pm 7^\circ$, 25,4 mm
JEU DE DIRECTION	First 1-1/8", ZS44/28.6 ZS44/30	GUIDON	ZOOM, MTB-110 en alliage noir 25,4 mm
MOYEURS ARRIÈRES	Novatech à disque 32T, TA Ø20 mm	POIGNÉES	Velo, ruban en liège durable
ROUES ARRIÈRES	Ø26" double paroi x 27 mm	FOURCHE AVANT	Fourche de BMX 1-1/8"
PNEUS ARRIÈRES	CST C1393 26x1.15	FREINS	Tektro aries Ø160 mm
PNEU AVANT	20 x 1,95, noir à flancs blancs	LEVIER DE FREIN	Levier à double câble avec frein de stationnement

NOTE

Certaines composantes peuvent changer sans préavis. Nous cherchons constamment à offrir le meilleur produit, et chaque composante est soigneusement choisie dans cette optique.



DESCRIPTION	ABBR.	DIMENSION	DESCRIPTION	ABBR.	DESCRIPTION
LONGUEUR MAXIMALE	MAX	73" (1 854 mm)	HAUTEUR DE L'ASSISE	SH	19" (483 mm)
LONGUEUR DES JAMBES	LL	19" (483 mm)	HAUTEUR DE L'APPUI-BRAS	AH	26,5" (673 mm)
PROFONDEUR DU SIÈGE	SL	17" (432 mm)	HAUTEUR DU GUIDON	HH	37-43"
INCLINAISON DU SIÈGE	D	7°	EMPATTEMENT	WB	26,75" (680 mm)
LARGEUR DU SIÈGE	SW	19,5" (495 mm)	LARGEUR (TRANSPORT)	FW	21,5" (546 mm)
LONGUEUR (TRANSPORT)	FL	55,5" (1 410 mm)	HAUTEUR (TRANSPORT)	FH	21,75" (552 mm)



COUVRES-ROUES

Kartus vous offre le moyen d'afficher vos couleurs : des couvre-roues entièrement personnalisables ! Que ce soit pour mettre en valeur vos commanditaires, ou simplement pour exprimer votre créativité, Kartus est là. De nombreuses fondations ont déjà fait affaire avec nous lors d'événements : c'est l'occasion d'arborer fièrement votre implication.

Soumettez-nous un design ou faites affaire avec notre équipe de conception : le choix vous appartient. Le couvre-roue est entièrement imprimé dans un vinyle résistant aux déchirures, aux rayons UV et aux intempéries.

ACCESSOIRES

Les accessoires permettent de modifier le Kartus selon vos besoins, afin de mieux refléter votre mode de vie.

GUIDON DE TRIATHLON

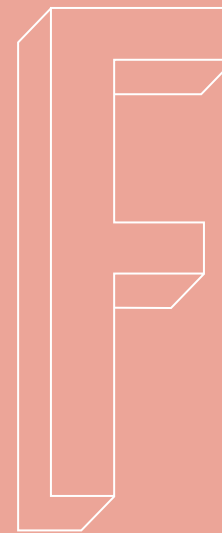
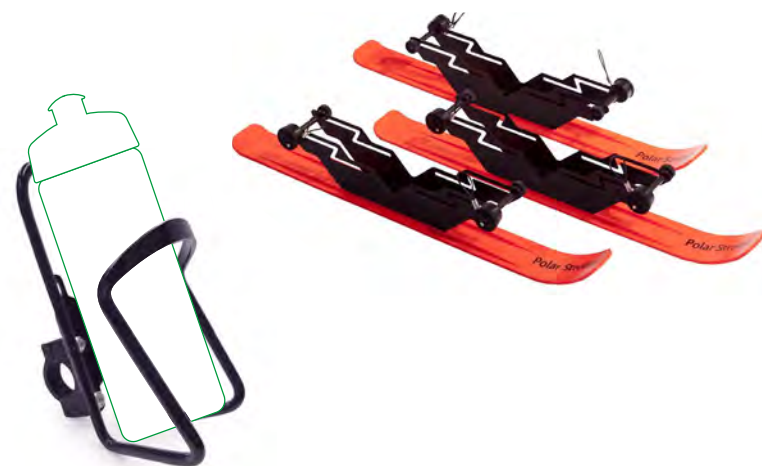
Le guidon de triathlon est l'accessoire idéal pour améliorer vos performances. Il ajoute deux poignées pour un meilleur appui lors des moments d'effort soutenu.

SKIS AMOVIBLES

Les skis offrent une stabilité impressionnante sur la neige. Pour tout amateur de plein air hivernal, ils ont fait leurs preuves.

PORTE-BOUTEILLE

Étanchez votre soif avec le porte-bouteille Kartus. Facile d'installation et d'utilisation pour un accès rapide.



Q: COMBIEN DE TEMPS S'ÉCOULE-T-IL ENTRE L'ACHAT D'UN KARTUS ET SA LIVRAISON ?

R: Le délai de livraison lors de l'achat d'un Kartus est de 2 à 3 semaines ouvrables. Lorsqu'il y a rupture de stock, le délai peut aller jusqu'à 6 semaines. S'il y a lieu, votre représentant vous informera des délais en cours.

Q: JE COURS RÉGULIÈREMENT, MAIS JE NE SUIS PAS HABITUÉ AVEC UN KARTUS. EST-CE DIFFICILE ?

R: La course avec un Kartus se fait aisément. Le concept de direction de la roue avant permet de manier l'appareil facilement pendant un parcours de course. Certains facteurs peuvent affecter la difficulté de la poussée, tel que le poids du passager ou la présence de côtes sur le parcours. Toutefois, l'inertie du fauteuil facilite la poussée sur un parcours plat. De plus, plusieurs ajustements sont possibles sur le fauteuil afin d'adapter la position du guidon, des manettes de frein et de l'emplacement du porte-bouteille pour tous les coureurs.

Q: EST-CE QUE LE KARTUS SE RANGE FACILEMENT DANS UNE VOITURE ?

R: Oui, le Kartus est muni d'un dossier rabattable et les roues s'enlèvent facilement afin de réduire la taille du bolide. Une fois plié, le fauteuil entre aisément dans un véhicule de type « hatchback », un VUS ou une mini-fourgonnette.

Q: JE NE FAIS PAS DE COURSE À PIED, JE VAIS PLUTÔT MARCHER ET J'UTILISE DES CHEMINS EN POUSSIÈRE DE ROCHE OU EN TERRE. EST-CE QUE LE KARTUS CONVIENT POUR CE TYPE D'ACTIVITÉ ?

R: Certainement. Le fauteuil a été conçu dans l'optique de permettre l'accessibilité au plein air et aux activités sportives. Ce faisant, il est facile de simplement marcher en duo. Également, les pneus peuvent être changés pour des pneus de vélo de montagne, ayant une meilleure traction et une meilleure résistance aux crevaisons.

Q: JE SOUHAITE CONTACTER DES COMMANDITAIRES, DES FONDATIONS OU DES ORGANISATIONS POUR L'ACHAT D'UN KARTUS. Y A-T-IL DE L'ESPACE PUBLICITAIRE POUR CEUX-CI ?

R: Oui. Chaque Kartus peut accueillir des couvre-roues qui permettent l'affichage de commanditaires. Il est aussi possible d'apposer des collants sur les gardes aux jambes et aux bras, en plus de personnaliser la structure.



LE MOT DE LA FIN, ...

... ON LE LAISSE À NOTRE COMMUNAUTÉ.



Kartus facilite et crée des moments qui sont gravés dans la mémoire des familles. Une famille nous a partagé qu'ils avaient pu amener le grand-père lors de voyage familial annuel. Ce n'était simplement pas possible avant Kartus.

YAN ROBITAILLE

ADJOINT À LA DIRECTION,
PATRO DE CHARLESBOURG

C'est un pur plaisir qui rend le plein air et la nature accessible à des personnes âgées qui ont des pertes physiques. C'est un contact personnalisé entre les résidents et les bénévoles. C'est une façon de se mettre en forme tout en faisant plaisir à quelqu'un.

ISABELLE DUFRESNE

TECHNICIENNE EN LOISIRS, CIUSSS NIM

TÉMOIGNAGES

L'expérience Kartus change nos perspectives de course, de partage, d'empathie et de plein air. En tant que coureuse, et membre du CA des *Courses Partagées de Québec*, j'ai découvert une communauté de personnes généreuses et attentionnés. J'ai redécouvert la course à pied à travers les yeux de mes co-coueurs, à travers leur candeur et leur reconnaissance sans bornes. Kartus c'est le pétillant dans les yeux de tous ceux qui l'expérimentent, de près ou de loin!

ALEXANDRA CÔTÉ LAVOIE

DIRECTRICE DES COURSES PARTAGÉES DE QUÉBEC

Au CAPVISH nous avons assisté aux premières démonstrations de Kartus. Tout de suite, nous avons vu le potentiel pour les personnes handicapées. Une manière de palier aux handicaps tout en vivant les sensations incomparables du plein air. Un grand moment de liberté!

SIMON APRIL

CONSEILLER EN DÉFENSE DES DROITS DU
COMITÉ D'ACTION DES PERSONNES VIVANT
DES SITUATIONS DE HANDICAP (CAPVISH)

La course à pied me mène toujours plus loin. Kartus m'a propulsé. Le Kartus m'a permis de réaliser mon rêve de courir, mais il me permet [aussi] de poursuivre mon chemin, à chaque fois que je cours. Alors, si tu as envie de te surpasser et de relever des défis, que tu sois à mobilité réduite ou non, fonce!

MARIE-MICHELLE FORTIN

AMBASSADRICE KARTUS ET DÉTENTRICE
D'UN RECORD GUINNESS

C'est très enrichissant de voir les personnes handicapées profiter d'une activité de plein air et être dans l'action. Ce produit est très pertinent et gagne à être connu. Le succès et le développement des courses partagées montrent bien l'efficacité de ce produit inclusif.

KARINE PERREault

AGENTE DE PROJET, ASSOCIATION QUÉBÉCOISE POUR
LES LOISIRS DES PERSONNES HANDICAPÉES (AQLPH)

Ça nous permet de faire une activité en famille avec notre fils malade. De plus, pour lui qui était un grand sportif, ça lui donne l'occasion de voir du paysage et de côtoyer d'autres amoureux du sport.

MARIO BÉLAND

QUI COURT RÉGULIÈREMENT AVEC SON FILS DAVID

Le Kartus m'a permis de réaliser à quel point j'étais chanceux d'être en mesure de pratiquer la course à pied. En fait, l'activité m'a permis de revenir aux sources et de comprendre la joie initiale de cette passion qui est devenue une partie intégrante de mon quotidien. De plus, j'ai eu la chance de partager de merveilleux moments avec mes proches, dont mon grand-père et ma tante.

JULIEN PINSONNEAULT

PARTICIPANT DES COURSES PARTAGÉES

Ça permet de briser l'isolement, de créer des rencontres enrichissantes et plus personnellement, ça m'a permis de renouer d'amitié avec une amie du secondaire que je n'avais pas vue depuis plus de 20 ans.

MICHEL BÉDARD

ANIMATEUR DE RADIO ET CO-COUREUR

KARTUS.CA

PARLEZ-NOUS

INFO@KARTUS.CA

1 800 470 0216

Société Oligny et Co Inc. ne peuvent être tenus responsables de tout dommage ou blessure survenant suite à une mauvaise utilisation du produit. Le fauteuil Kartus ne peut soutenir un poids excédant 250 lbs. Les opinions présentées ici appartiennent aux individus interrogés et ne représentent pas nécessairement la position de Kartus ou de *Société Oligny et Co Inc.* Les produits Kartus sont conçus et fabriqués expressément pour une utilisation avec les accessoires Kartus. Les accessoires conçus par d'autres fabricants n'ont pas été testés par *Société Oligny et Co Inc.* Il n'est donc pas recommandé de les utiliser avec nos produits.